

VIETNAM WEEKLY REVIEW

お問い合わせ フリーダイヤル:0120-935-869
ホームページアドレス: <http://www.orient-sec.com>



WEEKLY MARKET REPORT

2/2(月)～2/6(金)

今週の相場

□牛の年にBullになれるか?

2月2日(月)～2月6日(金)週のベトナム市場において、テト明けにもかかわらず、基本的に低調であった。2月6日は5日ぶり反発したが1週間で、VN指数は2005年10月来最安値を連続で更新、21.5ポイントを失った。アメリカ発世界的な経済リセッションの影響が上場企業の2008年第4四半期業績に一部反映されてきており、2009年の景気悪化を理由に売りを決め込む投資家が増えている。一方、ベトナム政府は2月1日に基準金利を再度1.5%を引き下げ、中小企業や重要度が高いプロジェクトに優先的に融資する計画だ。また2月1日より19品種の付加価値税(VAT)の50%減税を2009年末までに実施した。減税対象は農業機械、工業用材量、自動車、自動車部品、鉄鋼、建設資材などの数千品目である。生産の振興と金利政策、金融システムの健全性維持により経済安定を図る。

2009年は牛の年であり、ベトナム人にとって「貴牛＝お金が入ってくる」の年である。市場が下の抵抗線を付けたあと反発することを期待したい。

トピックス:テト(旧正月)

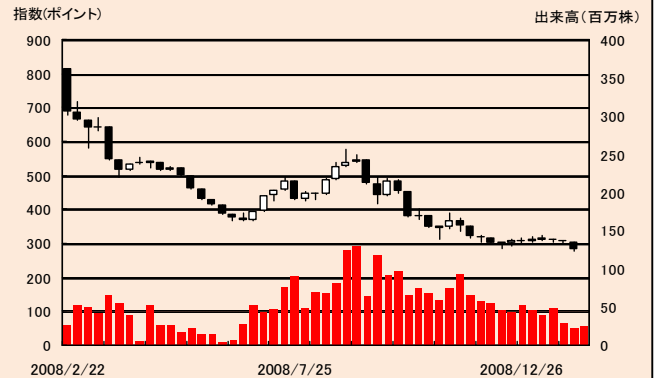
□テトの味

ベトナム人にとって、テトは一年で一番大切な時期であり、家族が集まり、帰郷するなど日本のお正月と同様だ。テトには、特別な食べ物がある。テトで欠かせない食べ物はバンツーン、ベトナム風の豚・牛肉ハム、筍スープ、春雨、ムツト(甘いもの・ドライ果物)だ。バンツーンは餅米で出来た皮にグリーン豆と豚肉を入れ、それを緑葉で包み、10時間程度煮込んだちまきのような食べ物。豚肉ハム、牛肉ハム、筍スープなどどれも工夫いっぱいでも長時間かけて作られたもの。テトには、油濃いものや甘いものを多く食べるが、漬物(ラッキョウなど)、野菜炒め、果物もバランスよく食べる。昔は、家庭で作らないとなかなか食べられなかったが、近年経済発展と共に、テト食品専門業者が増え、家族の準備が楽となり、年中食べられるようになった。

□旧正月関連ビジネス

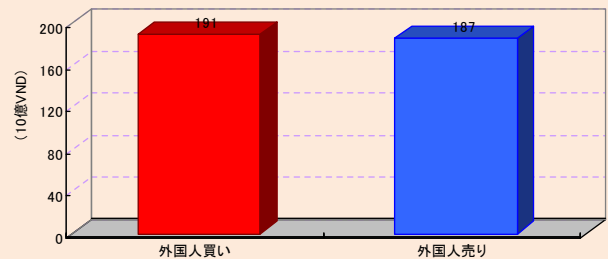
テトを迎えるためにできるだけきれいになりたい、完成度を高めたいとの考えがある。そのため、食品、盆栽小売業だけでなく、建設業、掃除専門店、ビューティサロン、バイク・車洗濯サービスは大忙しとなる。そして、初詣に出かけるためタクシーの利用率が大幅に増加、ドライバー付きレンタカーの値段も30～40%アップなど交通関連サービスも儲かる。

□VN指数チャート(1年)



データ: Bloomberg

□外国人投資家売買状況(2/2～2/6)



データ: HOSE

□指数データ

	直近	前週比 (%)	1ヶ月比 (%)	1年比 (%)
ホーチミン・VN指数	281.63 (ポイント)	-7.1	-10.3	-67.2
ハノイ・HASTC指数	92.66 (ポイント)	-7.3	-12.2	-68.9
ドン・円	5.20 (円/1,000ドン)	+3.0	+3.4	+22.1

データ: Bloomberg

□2009年:テトの豚肉消費量が軽減

ベトナム農業農村開発情報センター(ARGROINFO)によると、平均月次と比べ、2009年テトにおける食品消費増加率は(全国平均)+38.3%であり、例年の+50～60%より減少している。消費した主な肉類は豚肉(40%)、牛肉、鶏肉であり、加工食品消費は数%しか占めない。ベトナム2大経済センターのハノイ市とホーチミン市の2008年平均肉類食糧は1世帯当たり12.3kg、11.9kgである。アンケート分析結果によると、大都市の市民は2009年テト買い出し場所の一位はスーパーマーケット、ショッピングセンターである(50%)。ハノイ市とホーチミン市の正月期間消費増加率は以下の通り。

	ハノイ市	ホーチミン市
牛肉	+39.6%	+52.6%
豚肉	+29.0%	+62.6%
食品全体	+26.9%	+52.5%

オリент証券株式会社【関東財務局長(金商)第54号】

加入協会 日本証券業協会 主な事業 金融商品取引業

外国株式は、価格変動リスク、為替変動リスク、カントリーリスク、会計基準変更リスク、流動性リスク、取引相手先リスク(カウンターパーティーリスク)、機会損失、その他リスクがあります。ご投資をする際には、上記価格変動及び為替変動により投資元本を下回るおそれがありますので、約款・投資ガイド及び契約締結前交付書面をよくお読みいただき、商品特性やリスク及びお取引ルール等を十分ご理解の上、投資家ご本人様の判断にて行ってください。ベトナム株式への投資には、基本取扱手数料(約定代金×2.10%(最低手数料 800,000ドン)) (税込)が必要です。外国株式の売買にあたり、円貨と外貨を交換する場合には、外国為替市場の動向をふまえて当社が決定した為替レートによるものとします。

VIETNAM WEEKLY REVIEW

お問い合わせ フリーダイヤル:0120-935-869
ホームページアドレス: http://www.orient-sec.com



WEEKLY MARKET REPORT

権利落ちカレンダー・注目発表

□権利落ちカレンダー

- 09/2/06 LBM: 配当300ドン、支払予定日: 3/17
有償増資100対93、株価: 12000ドン
- 09/2/09 TSC: 配当1200ドン、支払予定日: 3/12
- 09/2/12 DCL: 配当1000ドン、支払予定日: 3/09
TNA: 配当500ドン、支払予定日: 3/05
SAV: 配当1000ドン、支払予定日: 3/04

□上場関連アップデート

ホーチミン証券取引所(HOSE)は下記の会社に上場許可を与えた。注目されているベトナム最大手銀行のベトナムバンクや宝石の有名ブランドであるフー・ニアン宝石のほか、工商銀行(Vietin Bank)も上場予定。

会社名	業種	コード	承認日	資本金	分類/上場日
NBB投資	建設	NBB	2009/1/20	154,000	新規-2月18日
SAVICO	商社	SVC	2008/12/31	203,610	移動
ホーチミン証券	金融	HSC	2008/12/26	394,634	新規
ベトナムバンク	金融	VCB	2008/12/31	12,100,860	新規
VINALINK	海運	-	2008/12/31	81,600	新規
フー・ニアン宝石	宝石	PNJ	2008/12/26	300,000	新規
ピン・チャン建設	建設	BCI	2008/12/25	542,000	新規
Vietin Bank	金融	-	-	-	4月に目標
ランドン・プラスチック	原料	-	2009/2/3	115,000	-

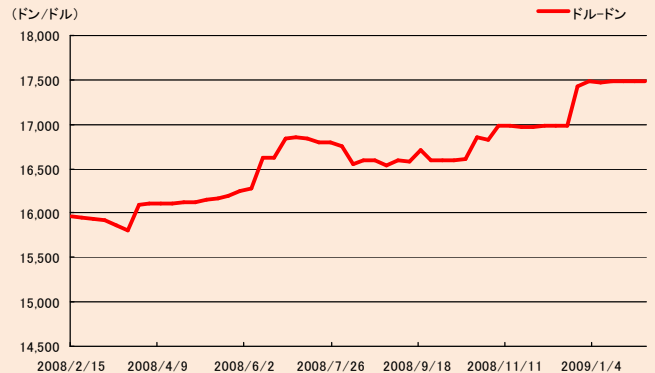
□2008年業績関連発表(前年比)

- SBT: 売上高-16.5%、純利益-6.9%
- ITA: 売上高+19%、純利益-21.6%
- DPC: 売上高+11.73%、純利益+14.3%
- DRC: 売上高+10.3%、純利益-34.4%
- OPC: 売上高+22%、純利益-8.5%
- PET: 売上高+97.6%、純利益+66.5%
- LGC: 売上高+18%、純利益+198%
- PIT: 売上高+8.9%、純利益-48.9%
- NTL: 売上高-3.3%、純利益-24.9%
- SHC: 売上高+81%、純利益+112%
- TDH: 売上高+222%、純利益+29.5%
- ALP: 売上高+289.6%、純利益-65.9%
- DPM: 売上高+71.4%、純利益+3.7%
- PVD: 売上高+35.8%、純利益+63.8%

□内部株式買取・売却発表

- LCG: 09/6/2 ~ 10/6/2に、Vietnam Investment Limitedが50万株を売却、保有率5.35%→1.68%に引き下げる予定。
- TDH: 08/9/10 ~ 09/1/23に、75万の自社株を買取、資本金の4.95%を保有。
- SAV: 09/1/2 ~ 1/14にVietnam Property Holdingが11万7510を買取、保有率18.34%に引き上げた。
- LSS: 08/12/26 → 09/1/21に、ランソン砂糖・サトウキビ協会が235万株を買取、保有率を7.83%に引き下げた。

□ドル・ドン為替レート



データ: Bloomberg

□ 週間 値上り・値下り上位5銘柄

値上り上位5銘柄

コード	銘柄名	終値 (VND)	前週比 (%)	売買代金(平均) (百万VND)
BT6	チャウトイ・コンクリート	66,000	+13.79	197
RIC	ロイヤル・インターナショナル	16,600	+9.21	327
SDN	ドンナイ塗料	18,500	+8.82	4
BBT	バク・トゥエト・コットン	5,000	+8.70	56
VHC	ピンホアン	20,500	+8.47	12

値下り上位5銘柄

コード	銘柄名	終値 (VND)	前週比 (%)	売買代金(平均) (百万VND)
SZL	ソナデジ・ロンタイ	38,000	-22.45	126
HSG	ホアセン・グループ	14,800	-21.28	539
CAD	カドビメックス水産	8,500	-20.56	5
TRI	チベコ飲料	6,100	-18.67	100
KDC	キンド食品	22,400	-18.55	1,355

データ: Bloomberg

□ 売買代金・出来高一日平均上位5銘柄

売買代金平均上位5銘柄

コード	銘柄名	終値 (VND)	前週比 (%)	売買代金 (百万VND)
SSI	サイゴン証券	27,600	-6.12	10,854
FPT	FPT	47,500	-5.94	10,556
SJS	ソ ندا工業団地・都市投資開発	49,700	-9.64	9,597
STB	サコムバンク	16,200	-7.43	8,668
DPM	ベトロベトナム化学肥料社	31,000	-9.36	7,235

出来高平均上位5銘柄

コード	銘柄名	終値 (VND)	前週比 (%)	出来高 (千株)
STB	サコムバンク	16,200	-7.43	515
SSI	サイゴン証券	27,600	-6.12	392
REE	リー冷蔵電気工業	16,800	-9.19	263
SAM	サコム通信ケーブル	20,800	-5.46	252
HPG	ホアファットグループ	31,000	-9.36	227

データ: Bloomberg

オリент証券株式会社【関東財務局長(金商)第54号】

加入協会 日本証券業協会 主な事業 金融商品取引業

外国株式は、価格変動リスク、為替変動リスク、カントリーリスク、会計基準変更リスク、流動性リスク、取引相手先リスク(カウンターパーティーリスク)、機会損失、その他リスクがあります。ご投資をする際には、上記価格変動及び為替変動により投資元本を下回るおそれがありますので、約款・投資ガイド及び契約締結前交付書面をよくお読みいただき、商品特性やリスク及びお取引ルール等を十分ご理解の上、投資家ご本人様の判断にて行ってください。ベトナム株式への投資には、基本取扱手数料(約定代金×2.10% (最低手数料 800,000ドン)) (税込)が必要です。外国株式の売買にあたり、円貨と外貨を交換する場合には、外国為替市場の動向をふまえて当社が決定した為替レートによるものとします。

VIETNAM WEEKLY REVIEW

お問い合わせ フリーダイヤル:0120-935-869
ホームページアドレス: <http://www.orient-sec.com>



WEEKLY MARKET REPORT

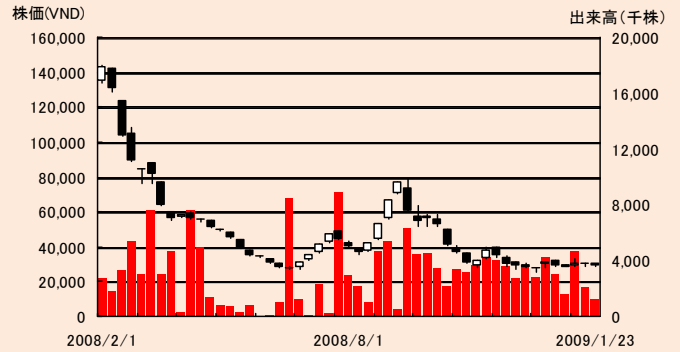
個別銘柄情報

サイゴン証券 (SSI)

ベトナム最大手の証券会社。ブローカー、自己売買、ポートフォリオ運用、引き受けの4つの免許をもつ総合証券会社。1999年設立。2006年にHOSE上場。投資口座のシェアは20%とトップ、ベトナム株式市場の売買代金でも15~20%のシェアを持つ。2008年9月に大和証券が株式10.97%を取得。他の大株主はオーストラリア・ニュージーランド銀行 (ANZ) が18.35%を保有する。日本語ホームページがある。2008年1~12月期累計の売上高が1兆3228億ドン (前年比-2.1%)、純利益が2525億ドン (同-70.7%) となった。市場低迷で、国内証券会社の80%は赤字に転じたなか、SSIは最終黒字。

株価: 27600ドン/株、実績PER: 14.0倍 (2/6日終値)

サイゴン証券 株価チャート



データ: Bloomberg

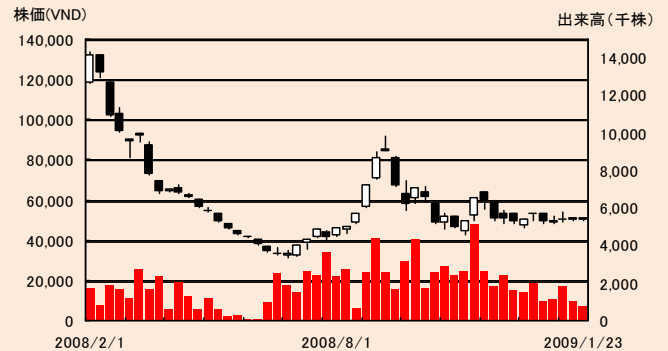
FPT (FPT)

ベトナム最大手のIT企業。IT開発、ITコンサルタントのほか、携帯電話の販売、インターネットプロバイダーなどを手がける。その他、証券と不動産・金融なども展開。インターネット市場では、シェア38%を占め (子会社FPTテレコム)、固定電話にも最近、力を入れている。FPTの時価総額はホーチミン証券取引所においてトップ10位に入る。

08年12月期の連結純利益は8390億ドン (前期比+13.7%)、売上高が1兆6806億ドン (同+21%)。その内、ITソリューションズ事業の売上高が3196億ドン、アウトソーシング事業が2303億ドン、通信部門が3590億ドン、販売事業が4373億ドン、新事業の教育事業が475億ドンだった。

株価: 47500ドン/株、実績PER: 7.8倍 (2/6日終値)

FPT 株価チャート



データ: Bloomberg

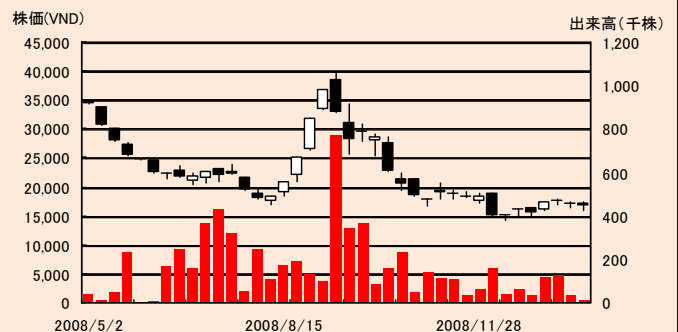
バオミン保険 (BMI)

ベトナムの有力国営保険会社。損害保険大手。航空、海上、自動車、傷害保険などを提供、再保険事業も行う。1994年、財務省100%出資会社として設立。07年にHOSE上場。米AXAと業務提携。2007年の損害保険市場でシェア21.8%と業界3位だった。バオベト保険 (BVI-上場準備)、英プルデンシャル (PCI)、ペトロベトナム (PVN) の子会社ペトロベトナム保険 (PJI-未上場) は主な競争相手。

2008年1~12月期は保険収入が1兆9880億ドン、年間計画の1兆9500億ドン超、純利益が1450億ドン。

株価: 14600ドン/株、実績PER: 8.6倍 (2/6日終値)

バオミン保険 株価チャート



データ: Bloomberg

オリент証券株式会社【関東財務局長(金商)第54号】

加入協会 日本証券業協会 主な事業 金融商品取引業

外国株式は、価格変動リスク、為替変動リスク、カントリーリスク、会計基準変更リスク、流動性リスク、取引相手先リスク(カウンターパーティーリスク)、機会損失、その他リスクがあります。ご投資をする際には、上記価格変動及び為替変動により投資元本を下回るおそれがありますので、約款・投資ガイド及び契約締結前交付書面をよくお読みいただき、商品特性やリスク及びお取引ルール等を十分ご理解の上、投資家ご本人様の判断にて行ってください。ベトナム株式へのご投資には、基本取扱手数料(約定代金×2.10% (最低手数料 800,000ドン)) (税込)が必要です。外国株式の売買にあたり、円貨と外貨を交換する場合には、外国為替市場の動向をふまえて当社が決定した為替レートによるものとします。

VIETNAM WEEKLY REVIEW

お問い合わせ フリーダイヤル:0120-935-869
ホームページアドレス: <http://www.orient-sec.com>



WEEKLY MARKET REPORT

OPC製薬(OPC)

OPCは旧サイゴン市の8つ医薬品研究所が統合され、1977年に国有企業として設立。2002年に株式会社に組織変更。現在、政府が19.33%を保有している。150品目以上の医薬品を製造。そのほか医薬材料の製造、医療関係資材の貿易、化粧品製造を手がけている。また、ベトナム産の生薬を利用した漢方薬も手がけており、有名ブランドも抱える。循環器向けや、肺炎専用の調合薬では大きなシェアがある。国内展開のほか、海外進出にも力を入れており、このほどロシアで事務所を開設。2007年12月期のROEは15.24%、ROAは13.97%。

08年1～12月期累計売上高2185億ドン(+22%)、純利益309億ドン(-8.5%)
株価:22600ドン/株、実績PER:5.9倍(2/6日終値)

トウドウック住宅開発(TDH)

ホーチミン市の大手不動産開発会社。“トウドウック・ハウス”ブランドで知られる住宅開発に注力。TDHの前身は1990年に設置された国有のトウドウック開発・運営公社であったが、2001年に株式会社として改組された。社名はホーチミン市街地にあるトウドウック地区の地名から由来。商業センター・賃貸オフィス・観光リゾート・工業団地等の不動産案件への投資・運営、住宅・工業・民間施設的设计・建設、建設資材の生産、プレハブ住宅の生産・組立、ホテル・レストランの経営など多くの事業を手がける。

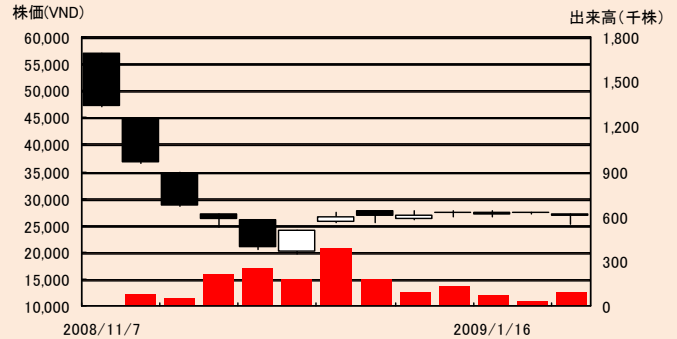
08年1～12月期累計売上高6070億ドン(+222%)、純利益1990億ドン(+29.5%)。2008年EPSは8664ドン。
株価:31600ドン/株、実績PER:4.13倍(2/6日終値)。

キンド食品(KDC)

華僑系菓子メーカー。1993年に設立、小規模な製菓工場から興し、今や有名ブランドとなった。菓子製造以外では投資事業、不動産業も手がける。キンドグループのうち、キンド食品は南部・中部中心に販売、ノースキンド(NKD)は北部で市場拡大。そのほか、チベコ飲料(TRI)の株式をTOBにより、子会社化。最近、ホーチミン市にあるピナビコ製菓(OTC)の株式を51%以上を買取、グループ傘下に。ベトナムを代表する大手メーカーを目指している。

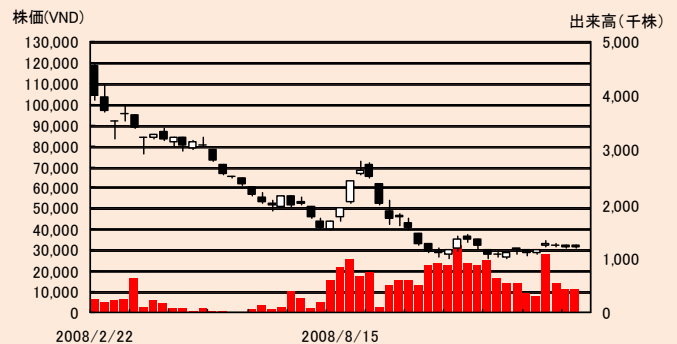
08年1～9月期:売上高5726億ドン(前年同期比+40.3%)純利益717億ドン(前年比-21.9%)。1～12月期累計業績の発表延長を申請した。
株価:22400ドン/株、実績PER:5.4倍(2/6日終値)

OPC製薬 株価チャート



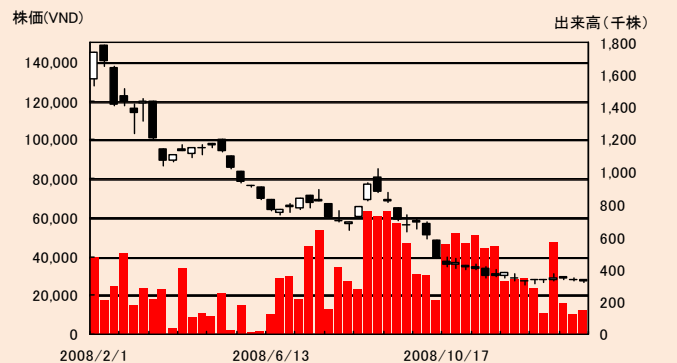
データ: Bloomberg

トウドウック住宅開発 株価チャート



データ: Bloomberg

キンド食品 株価チャート



データ: Bloomberg

オリент証券株式会社【関東財務局長(金商)第54号】

加入協会 日本証券業協会 主な事業 金融商品取引業

外国株式は、価格変動リスク、為替変動リスク、カントリーリスク、会計基準変更リスク、流動性リスク、取引相手先リスク(カウンターパーティーリスク)、機会損失、その他リスクがあります。ご投資をする際には、上記価格変動及び為替変動により投資元本を下回るおそれがありますので、約款・投資ガイド及び契約締結前交付書面をよくお読みいただき、商品特性やリスク及びお取引ルール等を十分ご理解の上、投資家ご本人様の判断にて行ってください。ベトナム株式への投資には、基本取扱手数料(約定代金×2.10%(最低手数料800,000ドン))(税込)が必要です。外国株式の売買にあたり、円貨と外貨を交換する場合には、外国為替市場の動向をふまえて当社が決定した為替レートによるものとします。