



2010年7月6日(火)

マーケット情報

ベトナム株式市場:反落、500ポイントに接近

6日(火)のベトナム市場では、VN指数は反落となった。建設と運輸銘柄の一部以外、指数構成の約8割が下落した。VN指数は-5.72ポイント(-1.13%)の500.82ポイントと心理線500ポイントに接近。出来高が4581万株と前日比15%増加。ハノイ株式市場のVH指数は前日比-2.48ポイント(-1.57%)の155.80ポイント。個別では、新規上場したバリアブントウ投資開発投資(UDC)が+5%と2日ストップ高、出来高は僅か。自社株66.4万株を売却する予定ハーティン運輸(HTV)が+4.98%とストップ高。株式配当と有償増資の権利落ち日前のサコムバンク(STB)が-0.96%と小幅下落、出来高は急増。連続上昇したベトナム生産投資(VHG)が利食いの売りで大幅反落した。

トピックス

○サコムバンク不動産子会社:ドラゴンキャピタルが株式7.5%を出資

ベトナム民間銀行第2位サコムバンク(STB)傘下のサコムリアル(Sacomreal=SCR、上場申請中)はドラゴンキャピタル(Dragon Capital -DC)と6月29日に提携契約を調印した。DCは株式7.5%を出資するほか、経営のアドバイザー、国内外の投資家向けにSCRの案件への出資の資金調達などを協力する予定。サコムリアル会長ダン・ホン・アイン氏はこの提携について、サコムリアルにとって、経営面も管理面も良くなると見ている。DCの投資担当社長もサコムリアルの投資について、長期的に投資するつもりで、ベトナム不動産市場が引き続き好調であることを信じている。

今回、不動産子会社へ出資するために、DCがサコムバンクの1900万株を売却、保有率を6%に引き下げる。

サコムリアル(SCR):04年3月に設立され、当初の資本金は110億ドンだったが、6年経過した現在、資本金を1兆ドンに拡大した。SCRはハノイ証券に上場申請しており、今月に株価5万ドン程度で新規上場になる見込み(上場株数は1億株)。本社はベトナム南部ホーチミン市にある。現在、国内株主が90%以上株式を保有しているが、今後海外投資家の注目も集まるようだ。不動産事業、売買仲介事業、都市開発、不動産管理・コンサルティング事業を手掛ける。自社開発不動産案件がいくつかあり、好立地。6月28日、子会社サコムリアルコンサルティング(株)を設立し、日本の日建設計会社と連携している。

2009年の業績:売上高4154億ドン、税引前利益が1367億ドン。2010年に売上高が1兆8700億ドン、税引前利益が6500億ドンと前年比+450%、+475%見通し。配当も30%(額面比、内:15%現金、15%株配)を実施する予定。

本日の注目発表

□カレンダー

権利落ち

- 7/6 SFC 株式配当100:10、発行予定日:8/12
無償増資6:1、発行予定日:8/12
STL 無償増資10:3、発行予定日:未定
株式配当10:2、発行予定日:未定
SD9 普通配当1800ドン、支払予定日:7/30
- 7/7 STB 株式配当15%、有償増資10:2(払込価格:1.2万ドン、権利譲渡可(7/26~8/18)、発行予定日:未定
HBC 普通配当1200ドン、支払予定日:8/5
株式配当10:1、発行予定日:未定
SSC 普通配当800ドン、支払予定日:8/2
HTV 普通配当200ドン、支払予定日:7/27

□上場情報

- 7/8 SJD 597万9521株 追加上場(株式配当分)
- 7/8 VNS 999万9997株 追加上場(無償増資分)
- 7/9 HPG 981万1996株 追加上場(株式配当分)
- 7/9 PVT 161万5896株 追加上場(有償増資分)
- 7/9 PAC 201万4850株 追加上場(株式配当分)
- 7/12 FPT 4754万7223株 追加上場(株式配当分)
- 7/16 デタム(DTA) HOSE新規上場
上場株数:1000万、参考価格:3万ドン、初日:±20%

□対VND為替レート

(データ:ベトナム銀行)

通貨	TTB	TTM	TTS	通貨	TTB	TTM	TTS
AUD	15,675	15,769	16,026	JPY	214	216	221
EUR	23,623	23,694	24,032	SGD	13,486	13,581	13,775
GBP	28,417	28,618	29,026	THB	576	576	602
HKD	2,419	2,436	2,471	USD	19,065	19,065	19,095

□内部者等株式買取・売却発表

- HLA:5/5~7/5、監査役が18600株を売却予定だったが、約定できず。現在、11.8万株を保有している。
- HTV:7/12~10/12、自社株66.4万株を売却する予定。
- TRC:7/7~7/31、シティグループが10万株を売却、保有株数を66.9万株(2.23%)に引き下げる予定。
- VNE:7/8~9/7、取締役副社長が5万株を売却、保有株数を5.3万株に引き下げる予定。

□企業発表:業績・その他

- SBS:6月までの税引前利益が1600億ドン見込み。
- BTT:6月までの売上高が1250億ドン、税引前利益が200億ドンと前年比それぞれ+24%、+57%。
- TRC:6月までの税引後利益が870億ドンと年間計画の52.1%を達成する見込み。
- VHG:6月までの売上高が1400億ドン、税引前利益が225億ドンと年間計画それぞれの60%、150%を達成する。
- OPC:1~6月累計売上高が1784億ドン、税引前利益が286億ドン見込み。
- HAP:有償増資2:1で932.5万株を発行する計画を株主意見を7/14まで聴取する。

オリエント証券株式会社【関東財務局長(金商)第54号】

加入協会 日本証券業協会 主な事業 金融商品取引業

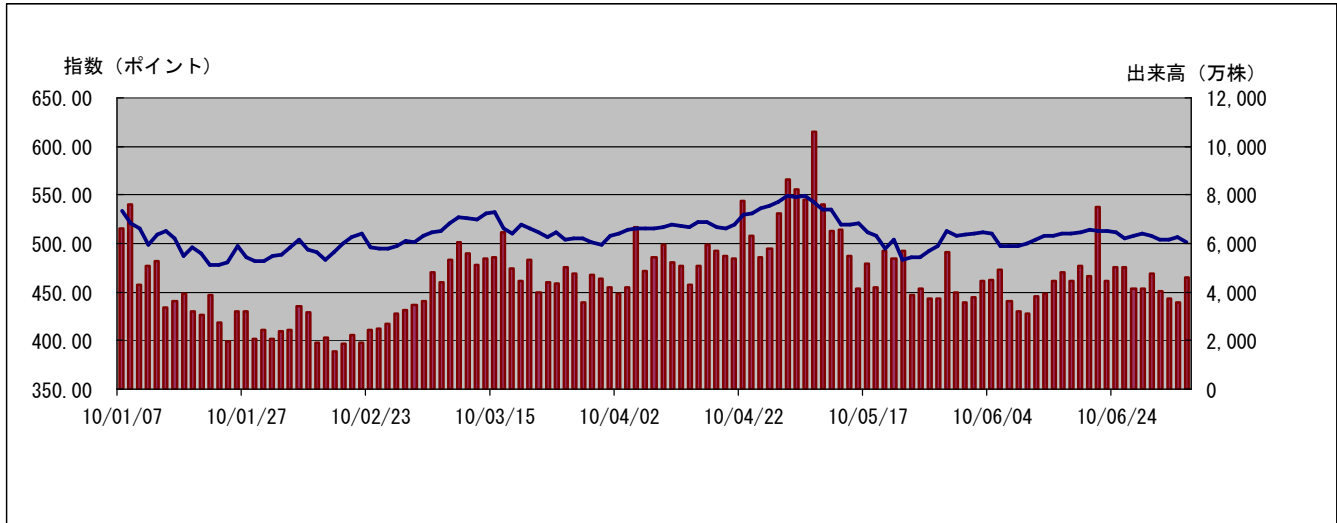
外国株式は、価格変動リスク、為替変動リスク、カントリーリスク、会計基準変更リスク、流動性リスク、取引相手先リスク(カウンターパーティーリスク)、機会損失、その他リスクがあります。ご投資をする際には、上記価格変動及び為替変動により投資元本を下回るおそれがありますので、約款・投資ガイド及び契約締結前交付書面をよくお読みいただき、商品特性やリスク及びお取引ルール等を十分ご理解の上、投資家ご本人様の判断にて行ってください。ベトナム株式へのご投資には、基本取扱手数料(約定代金×2.10%(最低手数料800,000ドン)) (税込)が必要です。外国株式の売買にあたり、円貨と外貨を交換する場合には、外国為替市場の動向をふまえて当社が決定した為替レートによるものとします。



□ VN 指数

VN 指数	500.82	前日比	-5.72 (-1.13%)
全出来高(万株)	5,253	値上り銘柄数	27
売買代金(百万 VND)	1,465,698	値下り銘柄数	195

□ VN 指数チャート(日足6ヶ月) ※チャート上の出来高はプットスルー分を含んでおりません。



□ HOSE 値上り・値下り上位5銘柄

値上り上位5銘柄				
コード	銘柄名	終値	前日比	売買代金
UDC	バリアブントウ投資開発建設	25.2	+5.00	3,301
HTV	ハーティン運輸	23.2	+4.98	23,146
SHI	ソンハ・インターナショナル	36.3	+4.91	2,064
HLG	ホアンロングループ	34.7	+4.83	18,723
L10	リラマ10	30.8	+4.41	6,397

値下り上位5銘柄				
コード	銘柄名	終値	前日比	売買代金
SFC	サイゴン燃料	39.4	-18.09	413
UIC	イディコ都市住宅開発投資	34.2	-5.00	6,233
SBS	サコムバンク証券	39.9	-5.00	4,336
VHG	ベトナム生産投資	28.9	-4.93	38,888
DXV	ダナンセメント物資建設	34.7	-4.93	11,752

※終値は1千 VND、前日比は%、売買代金は百万 VND

□ HOSE 売買代金上位5銘柄

コード	銘柄名	終値	前日比	売買代金
STB	サコムバンク	20.7	-0.96	108,558
OGC	大洋グループ	39.8	-0.50	66,502
PXI	ペトロベトナム工業・住宅建設	32.0	-1.23	55,207
SSI	サイゴン証券	33.0	-2.08	40,029
VHG	ベトナム生産投資	28.9	-4.93	38,888

※終値は1千 VND、前日比は%、売買代金は百万 VND

オリエント証券株式会社【関東財務局長(金商)第54号】

加入協会 日本証券業協会 主な事業 金融商品取引業

外国株式は、価格変動リスク、為替変動リスク、カントリーリスク、会計基準変更リスク、流動性リスク、取引相手先リスク(カウンターパーティーリスク)、機会損失、その他リスクがあります。ご投資をする際には、上記価格変動及び為替変動により投資元本を下回るおそれがありますので、約款・投資ガイド及び契約締結前交付書面をよくお読みいただき、商品特性やリスク及びお取引ルール等を十分ご理解の上、投資家ご本人様の判断にて行ってください。ベトナム株式への投資には、基本取扱手数料(約定代金×2.10%(最低手数料 800,000ドン))(税込)が必要です。外国株式の売買にあたり、円貨と外貨を交換する場合には、外国為替市場の動向をふまえて当社が決定した為替レートによるものとします。