



2010年6月29日(火)

### マーケット情報

#### ベトナム株式市場:上昇

前日のNY株式市場や日本株式市場の株価が下落したが29日(火)のベトナム市場では、ベトナムバンク(VCB)など銀行株が買われて、堅調な展開を見せた。VN指数は+3.43ポイント(+0.68%)の510.71ポイントで取引を終了。指数構成242銘柄の内、112銘柄が上昇、92銘柄が下落した。ハノイ株式市場のVH指数は前日比+0.11%の161.33ポイントと小幅上昇。個別では、ベトナムバンク(VCB)が+4.8%。証券子会社が来週新規上場する予定のサコムバンク(STB)が+1.94%。イントレスコ(ITC)が+4.85%と引き続きストップ高、ホーチミン市投資開発貿易(FDC)が+4.9%、ペトロベトナム工業・住宅建設(PXI)が+1.23%など建設株が好調。その他、通信のFPTが+2.21%、サイゴン通信技術(SGT)が+4.9%。

### トピックス

#### ○企業速報

- ・ DPR:2010年6月までの売上高が3000億ドン、税引前利益が1000億ドン見込み。
- ・ TCL:5月までの売上高が1990億ドン、税引後利益が376億ドンと年間計画をそれぞれ40.4%、46.8%を達成する見込み。5月までのEPS=2218ドン。
- ・ CDC: 6月までの売上高が1780億ドン、税引後利益が250億ドンと年間計画をそれぞれ47.8%、62.5%を達成する見込み。同社の不動産プロジェクトが順調、インフラ建設を完成したTan Anプロジェクトは第2四半期に一部販売でき、今年の利益に計上する予定。その他、CDCがハノイ証取からホーチミン証取へ上場変更する予定。
- ・ ICG:6月までの税引後利益が130億ドン見込み。2010年に売上高が2973億ドン、税引後利益が460億ドン、配当(額面比)16.5%を計画している。8月に資本金1500億ドンから2000億ドンへ増資する予定。
- ・ BTP:5月まで税引前利益が561億ドンと年間計画630億ドンの89.1%を達成した。

#### ○STB:証券、不動産子会社の上場が近付く

6月中旬、ホーチミン証券取引所はサコムバンク(STB)の証券子会社サコムバンク証券(コード:SBS)の1億1100万株の新規上場を認可した。7月5日に上場する予定(右側参照)。他、STBの不動産子会社サコムリアル(SCR)も新規上場準備中。SBSは2006年9月に設立され(資本金3000億ドン)、証券仲介、証券保管、発行保証、ポートフォリオ管理を含むサービスを提供している。資本金ベースでは、サイゴン証券(SSI)、アグリバンク証券(AGR)に次いで第3位。2009年の売上高が7770億ドン(前年比+89.6%)、税引後利益が2540億ドン(同+719%)。

### 本日の注目発表

#### □カレンダー

##### 権利落ち

- 6/29 TMC 普通配当1000ドン、支払予定日:7/23
- 6/30 SHI 有償増資5:1、払込価格1.2万ドン、権利譲渡可(7/15~8/4)、発行予定日:未定
- 7/1 BTS 普通配当900ドン、支払予定日:8/2
- 7/2 PIT 普通配当1000ドン、支払予定日:7/26  
無償増資100:10、発行予定日:8/12

##### □上場情報

- 6/29 FDC 142万9609株 追加上場(株式配当分)
- 6/29 GIL 255万4770株 追加上場(株式配当分)
- 7/1 NTL 1640万株 追加上場(株式配当分)
- 7/6 LCG 1249万9997株 追加上場(無償増資分)
- 6/30 トウアンタオ(GTT) HOSEに新規上場  
上場株数:2900万株、初日参考価格:2万ドン、初日±20%
- 7/2 ニンホア製糖(NHS) HOSEに新規上場  
上場株数:810万株、参考価格:3.5万ドン、初日±20%
- 7/5 サコムバンク証券(SBS)HOSEに新規上場  
上場株数:1億1100万株、参考価格:3.8万ドン、初日±20%
- 7/5 バリアブントウ投資開発建設(UDC) HOSEに新規上場、上場株数:3500万株、参考価格:2万ドン、初日±20%

##### □対VND為替レート

(データ:ベトナムバンク)

| 通貨  | TTB    | TTM    | TTS    | 通貨  | TTB    | TTM    | TTS    |
|-----|--------|--------|--------|-----|--------|--------|--------|
| AUD | 16,345 | 16,444 | 16,686 | JPY | 210    | 212    | 216    |
| EUR | 23,167 | 23,237 | 23,532 | SGD | 13,544 | 13,639 | 13,812 |
| GBP | 28,382 | 28,582 | 28,945 | THB | 576    | 576    | 601    |
| HKD | 2,416  | 2,433  | 2,464  | USD | 19,030 | 19,030 | 19,080 |

##### □内部者等株式買取・売却発表

- ARG:6/14~6/23、取締役社長が15万株を買い入れ、保有株数を31.7万株(0.26%)に引き上げた。
- BMI:5/5~6/15、南部食糧総社が60万株を売却する予定だったが設定売却株価が高いため約定できず。
- TDH:6/24、副社長夫人が1.8万株を買い、保有株数を2万株に引き上げた。
- DTT:4/21~6/25、大株主が13.5万株を売却、保有株数を50.7万株(6.23%)に引き下げた。
- PNJ:6/22、Vietnam Azalea ファンドが10万株を売却、保有株数を196.6万株(4.92%)に引き下げた。
- TRA:6/23~24、Vietnam Azalea ファンドが2.5万株を買い入れ、保有株数を63.1万株(6.19%)に引き上げた。
- STB:7/1~9/1、ベンチャー輸出入が50万株を買い入れ、保有株数を154.8万株(0.23%)に引き上げる予定。
- SPM:7/2~9/2、大株主ホ・モン・ティエン氏が30万株の売買を登録した。現在、97.9万株を保有している。
- SRF:7/1~9/1、役員が41.3万株を売却、保有株数を100万株に引き下げる予定。

#### オリエント証券株式会社【関東財務局長(金商)第54号】

加入協会 日本証券業協会 主な事業 金融商品取引業

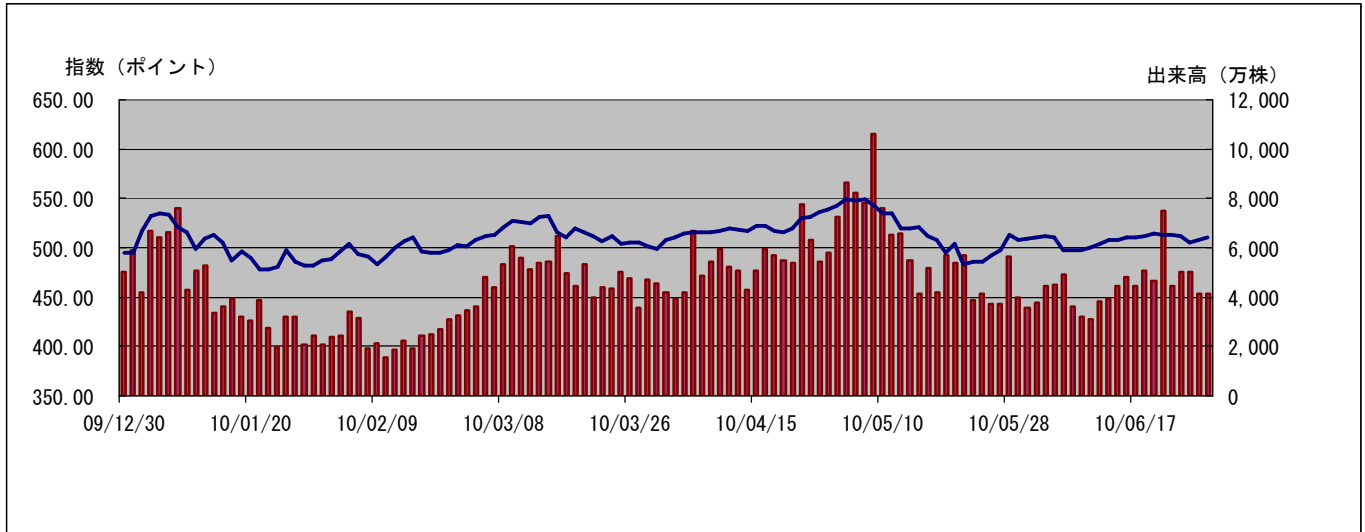
外国株式は、価格変動リスク、為替変動リスク、カントリーリスク、会計基準変更リスク、流動性リスク、取引相手先リスク(カウンターパーティーリスク)、機会損失、その他リスクがあります。ご投資をする際には、上記価格変動及び為替変動により投資元本を下回るおそれがありますので、約款・投資ガイド及び契約締結前交付書面をよくお読みいただき、商品特性やリスク及びお取引ルール等を十分ご理解の上、投資家ご本人様の判断にて行ってください。ベトナム株式への投資には、基本取扱手数料(約定代金×2.10%(最低手数料800,000ドン)) (税込)が必要です。外国株式の売買にあたり、円貨と外貨を交換する場合には、外国為替市場の動向をふまえて当社が決定した為替レートによるものとします。



□ **VN 指数**

|               |           |        |                |
|---------------|-----------|--------|----------------|
| VN 指数         | 510.71    | 前日比    | +3.43 (+0.68%) |
| 全出来高 (万株)     | 4,660     | 値上り銘柄数 | 112            |
| 売買代金 (百万 VND) | 1,452,523 | 値下り銘柄数 | 93             |

□ **VN 指数チャート(日足6ヶ月)** ※チャート上の出来高はプットスルー分を含んでおりません。



□ **HOSE 値上り・値下り上位5銘柄**

| 値上り上位5銘柄 |              |      |       |        |
|----------|--------------|------|-------|--------|
| コード      | 銘柄名          | 終値   | 前日比   | 売買代金   |
| VNG      | ベトナムゴルフツアー   | 16.8 | +5.00 | 1,475  |
| SGT      | サイゴン通信技術     | 23.4 | +4.93 | 1,847  |
| FDC      | ホーチミン市投資開発貿易 | 38.5 | +4.90 | 32,953 |
| ITC      | イントレスコ不動産    | 34.6 | +4.85 | 35,857 |
| DQC      | ディエンクワン      | 47.9 | +4.81 | 16,120 |

| 値下り上位5銘柄 |               |      |       |        |
|----------|---------------|------|-------|--------|
| コード      | 銘柄名           | 終値   | 前日比   | 売買代金   |
| VHG      | ベトナム生産投資      | 33.0 | -4.90 | 26,174 |
| CMV      | カマウ商業         | 35.0 | -4.89 | 237    |
| DIC      | D I C 投資貿易    | 35.1 | -4.88 | 22,165 |
| SHI      | ソンハ・インターナショナル | 36.6 | -4.69 | 4,271  |
| VNH      | ベトナム日本水産      | 14.4 | -4.64 | 317    |

※終値は1千 VND、前日比は%、売買代金は百万 VND

□ **HOSE 売買代金上位5銘柄**

| コード | 銘柄名            | 終値   | 前日比   | 売買代金   |
|-----|----------------|------|-------|--------|
| SSI | サイゴン証券         | 34.9 | 0.00  | 57,429 |
| OGC | 大洋グループ         | 38.7 | +0.26 | 40,590 |
| ITC | イントレスコ不動産      | 34.6 | +4.85 | 35,857 |
| FPT | F P T          | 69.5 | +2.21 | 33,541 |
| PXI | ペトロベトナム工業・住宅建設 | 33.0 | +1.23 | 32,996 |

※終値は1千 VND、前日比は%、売買代金は百万 VND

**オリエント証券株式会社** 【関東財務局長(金商)第54号】

加入協会 日本証券業協会 主な事業 金融商品取引業

外国株式は、価格変動リスク、為替変動リスク、カントリーリスク、会計基準変更リスク、流動性リスク、取引相手先リスク(カウンターパーティーリスク)、機会損失、その他リスクがあります。ご投資をする際には、上記価格変動及び為替変動により投資元本を下回るおそれがありますので、約款・投資ガイド及び契約締結前交付書面をよくお読みいただき、商品特性やリスク及びお取引ルール等を十分ご理解の上、投資家ご本人様の判断にて行ってください。ベトナム株式へのご投資には、基本取扱手数料(約定代金×2.10% (最低手数料 800,000ドン)) (税込)が必要です。外国株式の売買にあたり、円貨と外貨を交換する場合には、外国為替市場の動向をふまえて当社が決定した為替レートによるものとします。