



2010年6月28日(月)

マーケット情報

ベトナム株式市場:小動き

ギリシャ財政不安、米景気に対する懸念が広がり、前日のNY株式市場や日本株式市場の株価が小幅下落。一方、28日のベトナム市場では、銀行株が買われ、ホーチミン市場指数VN指数は小動きながら上昇した。VN指数は+2.16ポイント(+0.43%)の507.28ポイント。本日新規上場したビンズオン交通建設(BCE)が参考価格3万ドンから-20%で取引を終了した銘柄を含めて、90銘柄が上昇、106銘柄が下落した。ハノイ株式市場のVH指数は前日比+0.47%の161.15ポイントと小幅上昇。個別では、ハパコ(HAP)が+4.98%、ドンフーゴム(DPR)が+4.84%と大幅上昇。DIC投資貿易(DIG)が+4.83%、イントレスコ(ITC)が+4.76%、ホーチミン市投資開発貿易(FDC)が+4.86%など建設株一角が好調。

トピックス

○企業速報

- HT1:2010年6月までの売上高が2兆3610億ドン、税引前利益が1610億ドンと年間計画のそれぞれ35.5%、50.3%を達成する見込み。株主総会の決議で、2010年の配当(額面比)を5%から10%に引き上げた。
- TMC:6月までの売上高が7500億ドン、税引前利益が150億ドン見込み。
- SJS:ダナン市Hoa Hai 区海岸通りにある12万㎡の土地を買い取りした。ホテル、レジデンスを開発する予定。

○STB:37%増資予定

6月24日、証券委員会はサコムバンク(STB)の2億4791万3061株の新規発行を認可した。内訳は株式配当(比率15%)の1億50万5295株、有償増資(比率20%、払込価格1.2万ドン)の1億3400万7060株、従業員向け1340万706株を発行する予定。権利落ち日は7月7日にする予定。

2010年5月まで、STBの単独税引前利益が9660億ドンと前年同期比46.4%増加した。

○ビール最大会社2社の上場を加速へ

ベトナム金融投資家協会(VAFI)は政府にビール最大会社サイゴンビール(SABECO)とハノイビール(HABECO)の上場を加速するよう案を出した。この2社は2008年にIPOしたが、“外国戦略パートナー”に株式販売がまだ完成しない理由で、2年以上至っても上場のメドが見えない状況。また、2社はこの4年間成長率が低下、経営管理面も力不足で、市場にとってマイナス材料。尚、SABECOのIPO株価は7万ドンに対して、OTC市場で3.6万で売買されている。HABECOの株価はIPO=5万、OTC=4.7万程度。

本日の注目発表

□カレンダー

権利落ち

- 6/28 UNI 株式配当27%、無償増資73%、発行予定日:7/30。
転換社債発行(比率100:1、社債発行払込価格:100万ドン、24ヶ月もの、1年以降譲渡可)
HSG 株式配当10:2、発行予定日:8/30
KBC 無償増資5:1、株式配当10:3
発行予定日:未定
TRA 株式配当5:1、発行予定日:8/27
- 6/29 TMC 普通配当1000ドン、支払予定日:7/23
- 6/30 SHI 有償増資5:1、払込価格1.2万ドン、権利譲渡可(7/15~8/4)、発行予定日:未定
- 7/1 BTS 普通配当900ドン、支払予定日:8/2
- 7/2 PIT 普通配当1000ドン、支払予定日:7/26
無償増資100:10、発行予定日:8/12

□上場情報

- 6/28 HDC 467万8339株 追加上場(株式配当10%と無償増資3:1の分)
- 6/28 VPL 1299万9759株 追加上場(株式配当分)
- 6/29 FDC 142万9609株 追加上場(株式配当分)
- 6/29 GIL 255万4770株 追加上場(株式配当分)
- 7/1 NTL 1640万株 追加上場(株式配当分)
- 6/28 ビンズオン交通建設(BCE) HOSEに新規上場
上場株数:2000万株、初日参考価格:3万ドン、初日±20%
- 6/30 トウアンタオ(GTT) HOSEに新規上場
上場株数:2900万株、初日参考価格:2万ドン、初日±20%
- 7/2 ニンホア製糖(NHS) HOSEに新規上場
上場株数:810万株、参考価格:3.5万ドン、初日±20%

□対VND為替レート

(データ:ベトナム銀行)

通貨	TTB	TTM	TTS	通貨	TTB	TTM	TTS
AUD	16,454	16,553	16,815	JPY	209	211	214
EUR	23,338	23,408	23,731	SGD	13,550	13,646	13,834
GBP	28,259	28,458	28,850	THB	575	575	601
HKD	2,411	2,428	2,461	USD	18,980	18,980	19,020

□内部者等株式買取・売却発表

- NVT:6/18、副社長が1万株を買い入れた。
- VID:6/22、Mai Lan 会社が20万株を売却、保有株数を3.9万株に引き下げた。
- SAV:4/29~6/23、SSI系ファンドが9.8万株の買い、21.6万株の売却を登録した。現在、103.6万株を保有している。
- DPM:6/30~8/4、PVFが200万株の買い、50万株の売りを登録した。
- ATA:7/1~8/1、役員2人が25万株ずつを売却、保有株数を25万株に引き下げる予定。会長兼社長が40万株を売却、保有株数を528.9万株に引き下げる予定。
- ITC:6/29~8/27、役員が11.8万株を売却、保有株数を11.9万株に引き下げる予定。

オリエント証券株式会社【関東財務局長(金商)第54号】

加入協会 日本証券業協会 主な事業 金融商品取引業

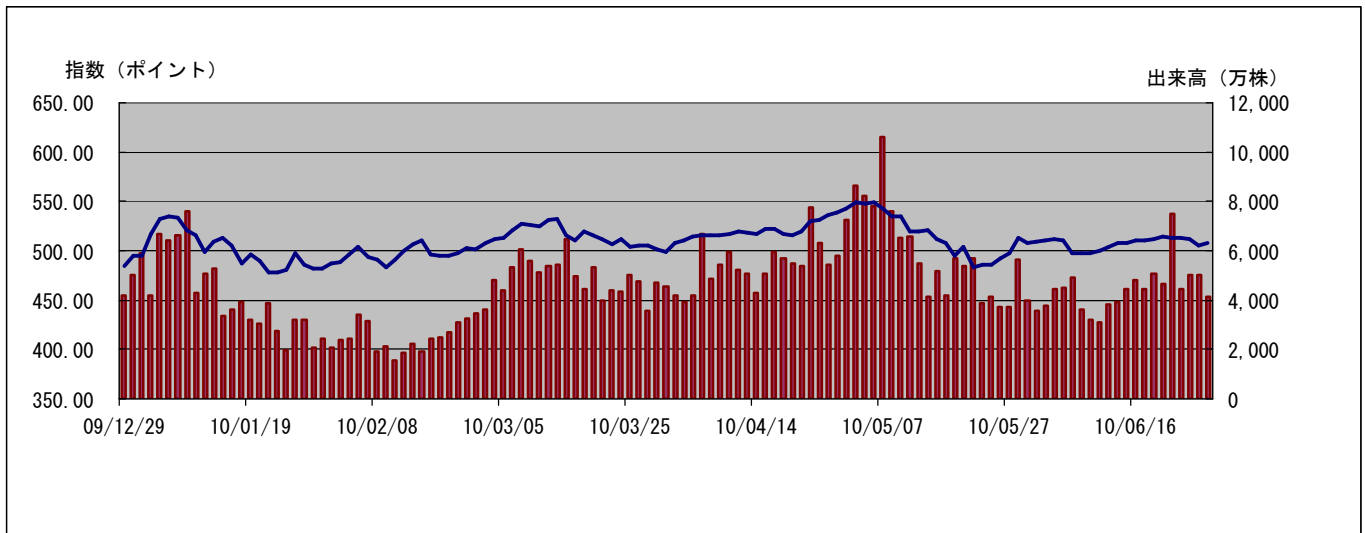
外国株式は、価格変動リスク、為替変動リスク、カントリーリスク、会計基準変更リスク、流動性リスク、取引相手先リスク(カウンターパーティーリスク)、機会損失、その他リスクがあります。ご投資をする際には、上記価格変動及び為替変動により投資元本を下回るおそれがありますので、約款・投資ガイド及び契約締結前交付書面をよくお読みいただき、商品特性やリスク及びお取引ルール等を十分ご理解の上、投資家ご本人様の判断にて行ってください。ベトナム株式へのご投資には、基本取扱手数料(約定代金×2.10%(最低手数料800,000ドン))(税込)が必要です。外国株式の売買にあたり、円貨と外貨を交換する場合には、外国為替市場の動向をふまえて当社が決定した為替レートによるものとします。



□ VN 指数

VN 指数	507.28	前日比	+2.16	(+0.43%)
全出来高 (万株)	4,721	値上り銘柄数	91	
売買代金 (百万 VND)	1,430,956	値下り銘柄数	108	

□ VN 指数チャート(日足6ヶ月) ※チャート上の出来高はプットスルー分を含んでおりません。



□ HOSE 値上り・値下り上位5銘柄

値上り上位5銘柄				
コード	銘柄名	終値	前日比	売買代金
HAP	ハバコ	21.1	+4.98	11,500
FBT	ベンチュア林水産輸出入	12.8	+4.92	590
FDC	ホーチミン市投資開発貿易	36.7	+4.86	30,556
VKP	タンホアプラスチック	10.8	+4.85	5,345
DPR	ドンフーゴム	65.0	+4.84	2,718

値下り上位5銘柄				
コード	銘柄名	終値	前日比	売買代金
KBC	キンバック・シティグループ	37.4	-30.74	13,442
HSG	ホアセン・グループ	31.4	-19.07	3,692
TRA	トラファコ製薬	43.8	-14.95	209
SHI	ソンハ・インターナショナル	38.4	-4.95	2,964
CMV	カマウ商業	36.8	-4.91	20

※終値は1千 VND、前日比は%、売買代金は百万 VND

□ HOSE 売買代金上位5銘柄

コード	銘柄名	終値	前日比	売買代金
VHG	ベトナム生産投資	34.7	0.00	65,154
OGC	大洋グループ	38.6	+2.93	56,157
DIC	D I C 投資貿易	36.9	+4.83	40,870
MCG	第2電力建設コンサルティング	43.9	+0.46	35,811
SSI	サイゴン証券	34.9	-0.29	32,777

※終値は1千 VND、前日比は%、売買代金は百万 VND

オリエント証券株式会社【関東財務局長(金商)第54号】

加入協会 日本証券業協会 主な事業 金融商品取引業

外国株式は、価格変動リスク、為替変動リスク、カントリーリスク、会計基準変更リスク、流動性リスク、取引相手先リスク(カウンターパーティーリスク)、機会損失、その他リスクがあります。ご投資をする際には、上記価格変動及び為替変動により投資元本を下回るおそれがありますので、約款・投資ガイド及び契約締結前交付書面をよくお読みいただき、商品特性やリスク及びお取引ルール等を十分ご理解の上、投資家ご本人様の判断にて行ってください。ベトナム株式への投資には、基本取扱手数料(約定代金×2.10% (最低手数料 800,000ドン)) (税込)が必要です。外国株式の売買にあたり、円貨と外貨を交換する場合には、外国為替市場の動向をふまえて当社が決定した為替レートによるものとします。