



2010年6月25日(金)

マーケット情報

ベトナム株式市場:続落

25日(金)のホーチミン株式市場は、続落となった。ベトナム市場は海外市場をにらみながら、一進一退の展開が続いている。国内事情に関しては、インフレ後退、金利維持(下記参照)が相場を下支えしているものの、ここきて新規上場が相次いでいることや利食いの売りが出やすいことから、市場参加者は様子見状況であり、売買高も細ったままだ。海外投資家については、今週も継続的に買い越している。VN指数は-6.55ポイントの505.12ポイントとなった。ハノイ株式市場のVH指数は前日比-1.58%の160.4ポイントと小幅反落。個別では、電気建設(VNE)が-4.96%と続落。第2四半期業績が好調との噂でナムベト水産(ANV)が+2.86%と上昇、出来高も急増。サイゴン証券(SSI)が-1.96%と反落。

トピックス

○中央銀行:基準金利8%を維持、金融姿勢を安定化

ベトナム中央銀行が6月25日に7月の政策金利である基準金利を8%で維持すると発表した。この基準金利は2009年12月から8カ月連続して変わらず。基準金利以外のリファイナンス金利6%を維持、金融政策を安定化する。5月(4/16~5/15期間のデータ)の消費者物価指数(CPI)は前月比+0.22%(前月は+0.27%)、前年同期比+8.69%、2009年12月と比べ+4.78%と上昇したが、安定化しており、金利引き上げの圧力も軽くなっている。

最近中央銀行はドル建て貸出を引き締める方針を明らかにした。ドル建て金利の方が相対的に低いため、国内法人(特に輸入関連法人)はドン建て借入よりドル建ての方を活用している。5月25日までドン建て信用増加率は2009年末と比べ2.35%増加したが、外貨建て信用増加率は25%増加した。下半期の対ドル為替変動が依然として上半期より激しいベトナムでは、この対策は効果が大きいと見られる。金利の変動に関して、6月のドン建て平均金利は減少しており、特に製造業向け金利が優先的に調整された。ドン建て預金金利は短期預金が0.44%低下に対して、長期(1年以上)の金利が0.03%程度上昇した。ドル建て平均預金金利も同様な動きを見せた。

また、5月に中央銀行は市中銀行に対して預金金利を10%、貸出金利を12%前後に安定させるように要求したがあったため、6月中旬現在の貸付成長率が予想通り低いペース。6月の銀行全体の貸付成長率は前月比+3.06%、年初からの6ヶ月では2009年末と比べ+10.52%となっている。下半期の増加が順調とすれば、今年の同成長率25%増加の目標は達成可能となるだろう。

本日の注目発表

ロカレンダー

権利落ち

- 6/25 VID 無償増資8%、株式配当11%
発行予定日: 7/20
TMT 無償増資100:74、発行予定日:未定
TPC 無償増資10:2、発行予定日: 7/30
- 6/28 UNI 株式配当27%、無償増資73%、発行予定日: 7/30。
転換社債発行(比率100:1、社債発行払込価格:100万ドン、24ヶ月もの、1年で降譲渡可)
HSG 株式配当10:2、発行予定日: 8/30
KBC 無償増資5:1、株式配当10:3
発行予定日: 未定
TRA 株式配当5:1、発行予定日: 8/27
- 6/29 TMC 普通配当1000ドン、支払予定日: 7/23

□上場情報

- 6/25 DIC 328万株 追加上場(有償増資分)
- 6/28 HDC 467万8339株 追加上場(株式配当10%と無償増資3:1の分)
- 6/28 VPL 1299万9759株 追加上場(株式配当分)
- 6/29 FDC 142万9609株 追加上場(株式配当分)
- 6/29 GIL 255万4770株 追加上場(株式配当分)
- 7/1 NTL 1640万株 追加上場(株式配当分)
- 6/28 ビンズオン交通建設(BCE) HOSEに新規上場
上場株数:2000万株、初日参考価格:3万ドン、初日±20%
- 6/30 トウアンタオ(GTT) HOSEに新規上場
上場株数:2900万株、初日参考価格:2万ドン、初日±20%

□対VND為替レート

(データ:ベトナムバンク)

通貨	TTB	TTM	TTS	通貨	TTB	TTM	TTS
AUD	16,375	16,474	16,717	JPY	209	211	214
EUR	23,190	23,260	23,556	SGD	13,488	13,583	13,770
GBP	28,066	28,264	28,623	THB	574	574	600
HKD	2,408	2,425	2,456	USD	18,980	18,980	19,015

□内部者等株式買取・売却発表

- SHS:石炭鉱山グループ(国営、TKV)が410万株を買い入れ、保有株数を821.8万株(8.22%)に引き上げた。
- SVC:5/27~6/23、ベトナム総公社(国営)が120万株を買い、保有株数を883万株(35.33%)に引き上げた。
- CTD:6/18まで、会長兼社長の兄弟が2万株を売却した。
- DHG:6/15~6/22、社長が3.8万株を売却、保有株数を3.8万株に引き下げた。
- BHS:4/26~6/22、STBが81.6万株を買い入れ、保有株数を185万株(10%)に引き上げた。
- LGL:6/23、BIDV証券が19万株を買い入れ、保有株数を79万株(5.6%)に引き上げた。
- SAV:5/6~6/23、Vietnam Fund Limitedが5万株を売却、保有株数を47.4万株に引き下げた。
- TF:6/15~6/21、パオベト証券が11.7万株を買い入れた。

オリエント証券株式会社【関東財務局長(金商)第54号】

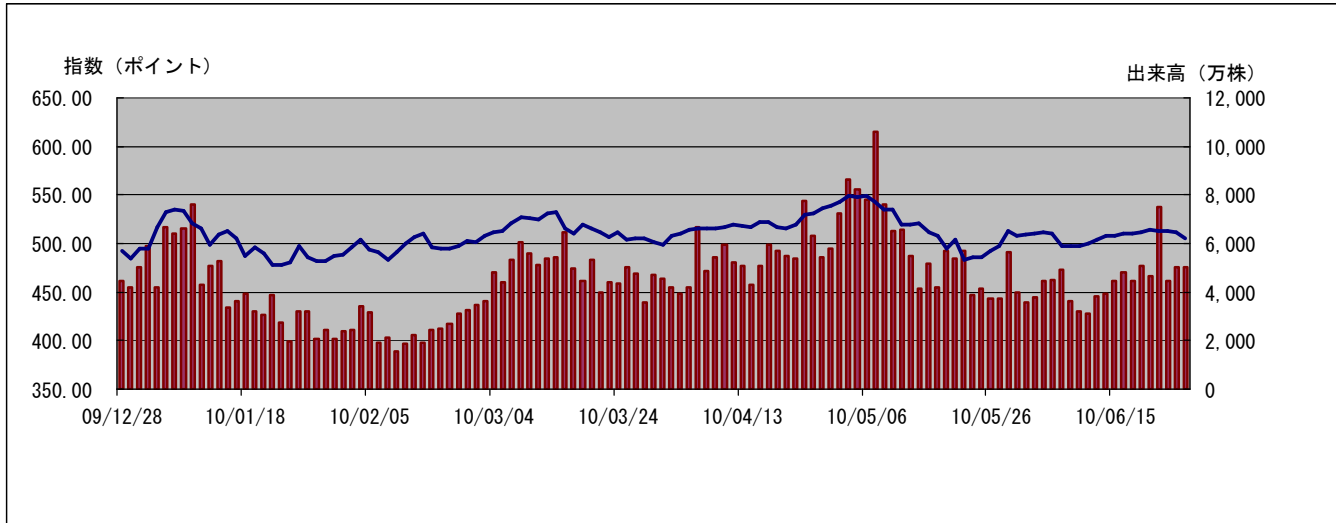
加入協会 日本証券業協会 主な事業 金融商品取引業

外国株式は、価格変動リスク、為替変動リスク、カントリーリスク、会計基準変更リスク、流動性リスク、取引相手先リスク(カウンターパーティーリスク)、機会損失、その他リスクがあります。ご投資をする際には、上記価格変動及び為替変動により投資元本を下回るおそれがありますので、約款・投資ガイド及び契約締結前交付書面をよくお読みいただき、商品特性やリスク及びお取引ルール等を十分ご理解の上、投資家ご本人様の判断にて行ってください。ベトナム株式への投資には、基本取扱手数料(約定代金×2.10%(最低手数料800,000ドン)) (税込)が必要です。外国株式の売買にあたり、円貨と外貨を交換する場合には、外国為替市場の動向をふまえて当社が決定した為替レートによるものとします。

□ VN 指数

VN 指数	505.12	前日比	-6.55 (-1.28%)
全出来高 (万株)	5,223	値上り銘柄数	46
売買代金 (百万 VND)	1,583,182	値下り銘柄数	169

□ VN 指数チャート(日足6ヶ月) ※チャート上の出来高はプットスルー分を含んでおりません。



□ HOSE 値上り・値下り上位5銘柄

値上り上位5銘柄				
コード	銘柄名	終値	前日比	売買代金
PIT	ペトロリメックス通商	23.2	+4.98	9,787
RAL	ランドン電球・魔法瓶	29.5	+4.98	22,735
AGD	ゴダン	31.9	+4.93	4,043
SRC	サオバンゴム	42.6	+4.93	14,712
DXV	ダナンセメント物資建設	32.2	+4.89	10,790

値下り上位5銘柄				
コード	銘柄名	終値	前日比	売買代金
TMT	TMT自動車	33.8	-40.18	995
TPC	タンダイフン・プラスチック	14.2	-15.98	1,770
VID	ビエンドン紙業	14.9	-11.83	11,074
ALP	アルファナム	26.6	-5.00	7,817
VNE	ベトナム電気建設	26.8	-4.96	60,094

※終値は1千 VND、前日比は%、売買代金は百万 VND

□ HOSE 売買代金上位5銘柄

コード	銘柄名	終値	前日比	売買代金
ANV	ナムベト水産	21.6	+2.86	61,060
VNE	ベトナム電気建設	26.8	-4.96	60,094
PXI	ペトロベトナム工業・住宅建設	33.6	+0.90	46,112
SSI	サイゴン証券	35.0	-1.96	44,894
FDC	ホーチミン市投資開発貿易	35.0	+4.79	44,196

※終値は1千 VND、前日比は%、売買代金は百万 VND

オリエント証券株式会社【関東財務局長(金商)第54号】

加入協会 日本証券業協会 主な事業 金融商品取引業

外国株式は、価格変動リスク、為替変動リスク、カントリーリスク、会計基準変更リスク、流動性リスク、取引相手先リスク(カウンターパーティーリスク)、機会損失、その他リスクがあります。ご投資をする際には、上記価格変動及び為替変動により投資元本を下回るおそれがありますので、約款・投資ガイド及び契約締結前交付書面をよくお読みいただき、商品特性やリスク及びお取引ルール等を十分ご理解の上、投資家ご本人様の判断にて行ってください。ベトナム株式へのご投資には、基本取扱手数料(約定代金×2.10% (最低手数料 800,000ドン)) (税込)が必要です。外国株式の売買にあたり、円貨と外貨を交換する場合には、外国為替市場の動向をふまえて当社が決定した為替レートによるものとします。