



2010年6月22日(火)

マーケット情報

ベトナム株式市場:小幅反落、出来高が急増

22日(火)のホーチミン株式市場では、小幅反落となった。電気とベトロベトナムグループの新規上場株が買われたが、不透明感で優良株の売りが先行。VN指数は-2.12ポイントの512.63ポイントで取引が終了。出来高は7795万株と前日比6割増加し、1ヶ月半ぶり7500万株以上の水準に。ハノイ株式市場のVH指数は前日比-1.27%の161.92ポイントとなった。

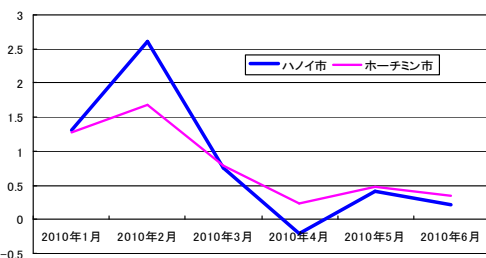
個別では、ベトナム第3位水力発電が6月30日にIPO(上場ではない)するニュースでベトナム電気建設(VNE)が+4.74%と引き続きストップ高。ベトロベトナムグループの中部建設(PXM)が+4.93%、工業・住宅建設(PXI)が+4.84%など新規銘柄が上昇。サコムバンク(STB)が+0.95%、大洋グループ(OGC)が-2.51%など金融株はまちまち。

トピックス

6月のCPI:ハノイ市+0.21%、ホーチミン市+0.35%

今週、ベトナム最大都市ホーチミンと第2のハノイ市の市統計総局は消費者物価指数(CPI)を発表した。ハノイ市は前月比+0.21%(前月は+0.41%)、ホーチミン市は同+0.35%(前月+0.48%)となった。2009年12月比ではそれぞれ+5.13%、+4.88%となっている。前年同月比では、ハノイが+9.44%、ホーチミン市が+9.55%。5月にガソリン価格引き下げと物価安定資金の活用で物価の前月比増加ペースが減少した。一方、厳しく暑い天気が続いていることが食品と光熱材の物価上昇の要因と見られる。ホーチミン市の品目別を見ると、文化材・旅行費が前月比+0.93%、建設資材・住宅・光熱費が同+0.87%と上昇幅が一位。フーズ・食品サービスは同+0.57%、その他商品が+0.56%、通信料が+0.42%などは全体より高い。特に、野菜が+2.38%と大幅増加した。交通費は-0.62%と下げが顕著だった。ハノイ市の品目別をみると、建設資材・住宅・光熱費の物価が減少したが、他の品目物価が増加した。なお、ベトナム全土のCPIは今週中に発表の見通し。

ハノイ市、ホーチミン市のCPI変動(単位:% データ:統計局)



本日の注目発表

□カレンダー

権利落ち

- 6/22 DTL 株式配当25%、発行予定日: 7/22
SGH 普通配当2000ドン/株、支払予定日: 7/15
- 6/23 PNJ 無償増資2:1、発行予定日: 未定
DPR 普通配当500ドン/株、支払予定日: 7/15
REE 株式配当5:1、発行予定日: 未定
無償増資1:1、発行予定日: 未定

□上場情報

- 6/22 KDC 2004万7879株 追加上場(無償増資分)
- 6/28 HDC 467万8339株 追加上場(株式配当10%と無償増資3:1の分)
- 6/28 VPL 1299万9759株 追加上場(株式配当分)
- 6/22 ドウックロン・ザー・ライ(DLG) HOSEに新規上場
上場株数:2910万株、初日参考価格:2.5万ドン、初日:
±20%。
- 6/23 ヌイ・ニョー石材(NNC) HOSEに新規上場
上場株数:876万8175株、初日参考価格:5.8万ドン、初
日:±20%。
- 6/28 ビンズオン交通建設(BCE) HOSEに新規上場
上場株数:2000万株、初日参考価格:3.0万ドン、初日:
±20%。

□対VND為替レート

(データ:ベトナム銀行)

通貨	TTB	TTM	TTS	通貨	TTB	TTM	TTS
AUD	16,400	16,499	16,743	JPY	205	207	210
EUR	23,136	23,206	23,501	SGD	13,575	13,670	13,844
GBP	27,610	27,804	28,158	THB	575	575	600
HKD	2,407	2,424	2,455	USD	18,940	18,940	18,990

□内部者等株式買取・売却発表

- STB:6/4~15、ドラゴンキャピタル系ファンドが250万株を売却した(相対売買)。
- KHA:6/2~18、ベンタイン総公社(国営)が84万株を買い入れ、保有株数を352.8万株(24.99%)に引き上げた。
- ALP:1/13~6/17、会長兼社長が262.9万株を買い入れ、保有株数を1973万株に引き上げた。
- SC5:6/3~18、大株主が6万株を売却、保有株数を48.9万株(4.74%)に引き下げた。
- KBC:6/24~7/8、大株主グエン・キム・スアン氏(会長の義理姉)が200万株を買い入れ、保有株数を2905万株(14.59%)に引き上げる予定。
- BMI:6/24~8/24ベトナム海運総公社(Vinalines)が全保有76.1万株を売却する予定。
- DXP:6/21~7/30、Asianvantage Globalが17.4万株の売り、20万株の買いを登録した。5.23%を保有している。
- CII:6/25~8/25、ファイナンス部長兼経理部長が27.5万株を買い、保有率を0.67%を引き上げる予定。
- TS4:6/24から2ヶ月、役員が1.7万株を売却する予定。

オリエント証券株式会社【関東財務局長(金商)第54号】

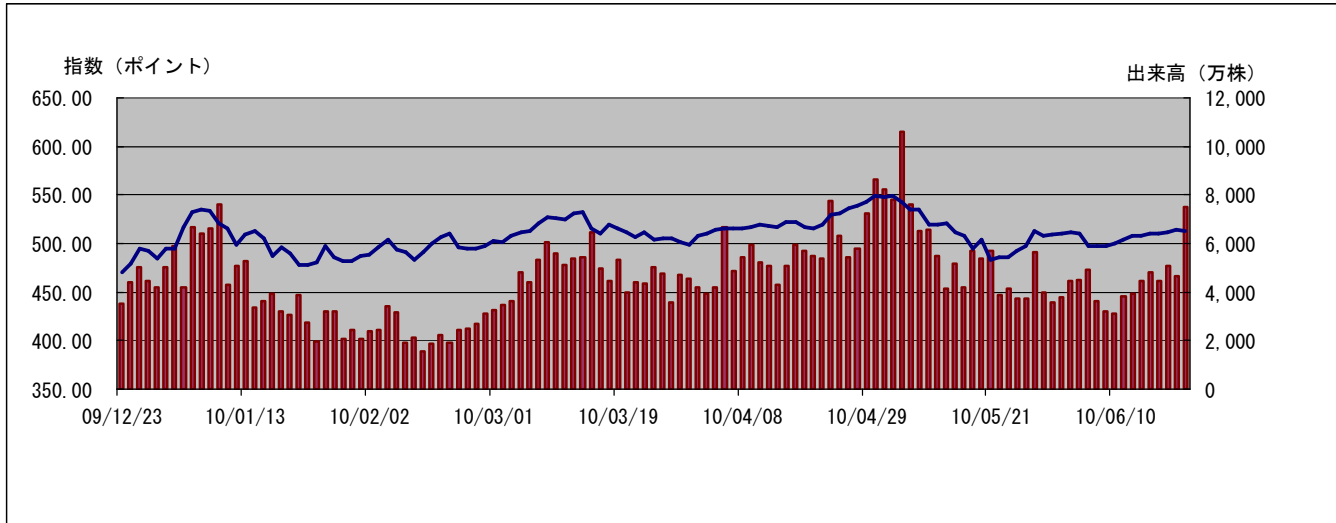
加入協会 日本証券業協会 主な事業 金融商品取引業

外国株式は、価格変動リスク、為替変動リスク、カントリーリスク、会計基準変更リスク、流動性リスク、取引相手先リスク(カウンターパーティーリスク)、機会損失、その他リスクがあります。ご投資をする際には、上記価格変動及び為替変動により投資元本を下回るおそれがありますので、約款・投資ガイド及び契約締結前交付書面をよくお読みいただき、商品特性やリスク及びお取引ルール等を十分ご理解の上、投資家ご本人様の判断にて行ってください。ベトナム株式への投資には、基本取扱手数料(約定代金×2.10%(最低手数料800,000ドン)) (税込)が必要です。外国株式の売買にあたり、円貨と外貨を交換する場合には、外国為替市場の動向をふまえて当社が決定した為替レートによるものとします。

□ VN 指数

VN 指数	512.63	前日比	-2.12 (-0.41%)
全出来高 (万株)	7,839	値上り銘柄数	63
売買代金 (百万 VND)	2,234,854	値下り銘柄数	152

□ VN 指数チャート(日足6ヶ月) ※チャート上の出来高はプットスルー分を含んでおりません。



□ HOSE 値上り・値下り上位5銘柄

値上り上位5銘柄				
コード	銘柄名	終値	前日比	売買代金
CMV	カマウ商業	37.8	+5.00	1,801
PJT	ペトロリメックス・タンカー	12.6	+5.00	2,653
VSG	南部コンテナ	12.7	+4.96	1,320
PXM	ペトロベトナム中部建設	23.4	+4.93	12,856
PNC	フオンナム文化	13.0	+4.84	12,738

値下り上位5銘柄				
コード	銘柄名	終値	前日比	売買代金
DTL	ダイティエンロク	23.0	-20.42	4,525
PTC	郵便建設投資	19.1	-4.98	6,248
SHI	ソンハ・インターナショナル	40.3	-4.95	5,904
HTV	ハーティン運輸	17.5	-4.89	1,220
DXV	ダナンセメント物資建設	29.3	-4.87	10,361

※終値は1千 VND、前日比は%、売買代金は百万 VND

□ HOSE 売買代金上位5銘柄

コード	銘柄名	終値	前日比	売買代金
STB	サコムバンク	21.3	+0.95	296,193
REE	リー冷蔵電気工業	47.7	-1.24	123,986
PVT	ペトロベトナム運輸	15.9	-1.85	93,703
OGC	大洋グループ	38.8	-2.51	64,554
VNE	ベトナム電気建設	27.6	+4.15	59,710

※終値は1千 VND、前日比は%、売買代金は百万 VND

オリエント証券株式会社【関東財務局長(金商)第54号】

加入協会 日本証券業協会 主な事業 金融商品取引業

外国株式は、価格変動リスク、為替変動リスク、カントリーリスク、会計基準変更リスク、流動性リスク、取引相手先リスク(カウンターパーティーリスク)、機会損失、その他リスクがあります。ご投資をする際には、上記価格変動及び為替変動により投資元本を下回るおそれがありますので、約款・投資ガイド及び契約締結前交付書面をよくお読みいただき、商品特性やリスク及びお取引ルール等を十分ご理解の上、投資家ご本人様の判断にて行ってください。ベトナム株式への投資には、基本取扱手数料(約定代金×2.10% (最低手数料 800,000ドン)) (税込)が必要です。外国株式の売買にあたり、円貨と外貨を交換する場合には、外国為替市場の動向をふまえて当社が決定した為替レートによるものとします。