



2010年6月16日(水)

### マーケット情報

#### ベトナム株式市場: 交錯、小幅反発

16日(水)のホーチミン株式市場では、VN指数が小幅上昇となった。好業績と材料がある銘柄中心に買われたが、大型株の足元が重いため、交錯の展開。VN指数は+2.71ポイント(+0.53%)の510.72ポイントで取引が終了。値上がりした銘柄は約65%の154銘柄、値下がりした銘柄は42銘柄。ハノイ株式市場のVH指数は前日比1.98%高の163.63ポイントと小幅続伸。

個別では、建設・建設資材株の値上がりが目立った。ベトイ鉄鋼(VIS)が+5%、第584投資建設(NTB)が+4.85%、サオマイ建設投資(ASM)が+4.55%。9月にダナン市(ベトナム中部にある)の中心部でレジデンス・オフィスビルを着工と発表したベトハン生産投資(VHG)が好業績の期待で+4.97%と21日連続大幅上昇。

### トピックス

#### ◎業績速報

- ・FPT(FPT): 2010年5月までの売上高7兆6000億ドン、税引前利益が7760億ドンと前年同期比+20.7%、+37%。
- ・ソンハ・インターナショナル(SHI): 2010年6月までの売上高が5530億ドン、税引後利益が400億ドン見通し。
- ・ハーティン運輸(HTV): 2010年、売上高が1476億ドン、税引後利益が180億ドンと前年比それぞれ+52%、-23.6%を計画する。

#### ◎CII: 新規発行を延期、転換社債を発行へ?

6月11日、証券委員会はホーチミン市インフラ投資(CII)に対して、新規株式2502万7000株の発行を許可した。同社は有償増資(比率3:1)で、払込価格3万ドンで資本金を7508億ドンから1兆30億ドンに増資する予定だったが、6月15日の新規発行をしばらく保留すると発表した。他の情報源(現地紙)によると、ある大手外国籍金融機関がCIIの転換社債へ2000万ドル~2500万ドル(約18.3億円~22.8億円)投資する予定があり、現在交渉中。この金融機関は従業員3万人、株主資本が600億ドル、総資産が7500億ドルとの情報もある。

#### ◎輸出: 年初4ヶ月、アメリカへの輸出は39億ドルとトップ

ベトナム工商省情報センターによると、年初4ヶ月の輸出先国別(輸出金額ベース)では、アメリカへの輸出が約39億ドル(前年比22.38%増加)と全体の20%を占め、この期間のトップ。項目別では、第1位の繊維・アパレル関連商品が前年比22.87%増の17.4億ドルとなり、第2位の木材が同34.7%増の3.8億ドル。靴の輸出金額も9.86%増、3.83億ドルとなった。前年、アメリカ向け輸出が112億ドルと前年比5.5%減少したが米経済回復の影響で改善。

### 本日の注目発表

#### □カレンダー

##### 権利落ち

- ・6/16 TCR 株式配当4%、発行予定日: 8/1  
普通配当400ドン/株、支払予定日: 6/30  
SC5 普通配当1000ドン/株、支払予定日: 7/19  
株式配当10%、発行予定日: 9/16
- ・6/17 DPC 普通配当1200ドン/株、支払予定日: 7/28
- ・6/18 VGP 無償増資3:1、発行予定日: 未定

##### □上場情報

- ・6/21 TTF 1024万9839株 追加上場(無償増資分)
- ・6/21 ペトロベトナム工業・住宅建設(PXI)  
HOSEに新規上場。上場株数: 3000万株、初日参考価格: 3.2万ドン、初日: ±20%。
- ・6/21 ペトロベトナム中部建設(PXM)  
HOSEに新規上場。上場株数: 1500万株、初日参考価格: 2.7万ドン、初日: ±20%。
- ・6/21 カマウ商業(CMV) HOSEに新規上場  
上場株数: 804万9986株、初日参考価格: 3.0万ドン、初日: ±20%。
- ・6/22 ドウックロン・ザー・ライ(DLG) HOSEに新規上場  
上場株数: 2910万株、初日参考価格: 2.5万ドン、初日: ±20%。
- ・6/23 ヌイ・ニョー石材(NNC) HOSEに新規上場  
上場株数: 876万8175株、初日参考価格: 5.8万ドン、初日: ±20%。

##### □対VND為替レート

(データ: ベトナム銀行)

通貨	TTB	TTM	TTS	通貨	TTB	TTM	TTS
AUD	16,179	16,276	16,516	JPY	204	206	209
EUR	23,149	23,218	23,514	SGD	13,452	13,547	13,719
GBP	27,720	27,915	28,270	THB	573	573	598
HKD	2,403	2,420	2,451	USD	18,950	18,950	19,000

##### □内部者等株式買取・売却発表

- ・TRA: 6/7~8、Vietnam Azalea Fundが3万株を買い入れ、保有株数を59.3万株(5.82%)に引き上げた。
- ・TTF: 5/21~6/10、バオベト証券投資ファンドが19.9万株を買い入れ、保有株数を185.3万株(9.04%)に引き上げた。
- ・LSS: 4/9~6/8、ラムソンサトウキビ・製糖協会が24.1万株を買い入れ、保有株数を281.8万株(9.4%)に引き上げた。
- ・PIT: 5/21~6/11、自社株1.7万株を売却した。
- ・TMT: 6/1~6/8、会長が5万株を買い入れ、保有株数を249.1万株に引き上げた。
- ・VNA: 5/6~6/10、取締役副社長が13万株を売却、保有株数を12.8万株に引き下げた。
- ・EIB: 6/17~8/16、VOFファンドが30万株を売却する予定。現在、4400万株を保有している。
- ・NTL: 6/18~7/18、Asiavantage Globalが35万株の買い、30万株の売却を登録した。現在115万株を保有している。
- ・SFC: 6/21~8/21、社長が3万株を売却する予定。

オリエント証券株式会社【関東財務局長(金商)第54号】

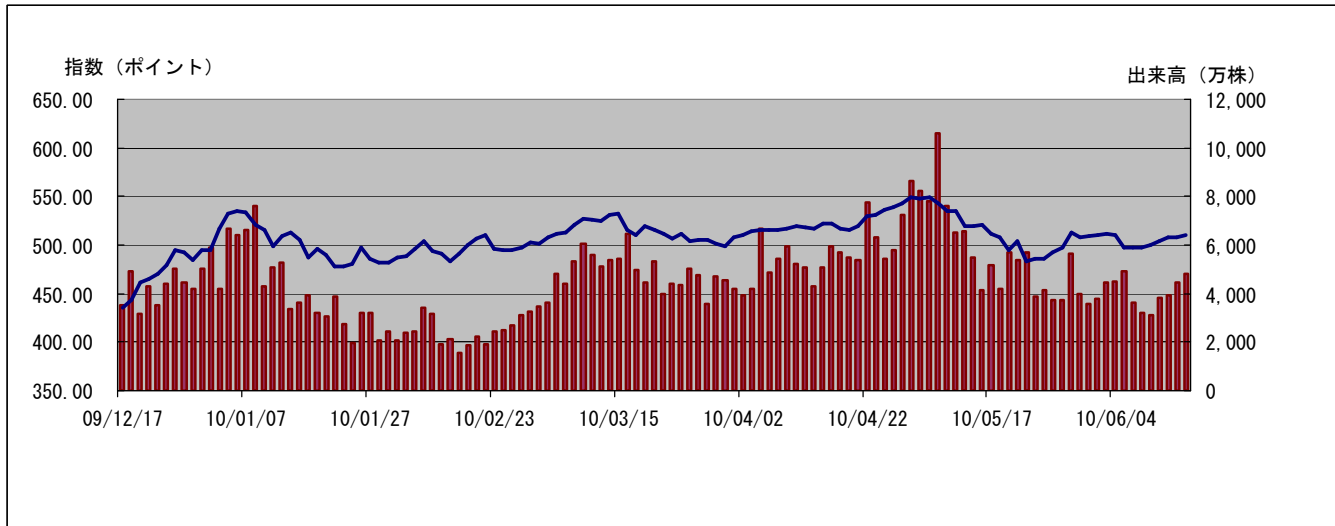
加入協会 日本証券業協会 主な事業 金融商品取引業

外国株式は、価格変動リスク、為替変動リスク、カントリーリスク、会計基準変更リスク、流動性リスク、取引相手先リスク(カウンターパーティーリスク)、機会損失、その他リスクがあります。ご投資をする際には、上記価格変動及び為替変動により投資元本を下回るおそれがありますので、約款・投資ガイド及び契約締結前交付書面をよくお読みいただき、商品特性やリスク及びお取引ルール等を十分ご理解の上、投資家ご本人様の判断にて行ってください。ベトナム株式へのご投資には、基本取扱手数料(約定代金×2.10%(最低手数料 800,000ドン)) (税込)が必要です。外国株式の売買にあたり、円貨と外貨を交換する場合には、外国為替市場の動向をふまえて当社が決定した為替レートによるものとします。

□ VN 指数

VN 指数	510.72	前日比	+2.71 (+0.53%)
全出来高 (万株)	5,104	値上り銘柄数	154
売買代金 (百万 VND)	1,648,228	値下り銘柄数	44

□ VN 指数チャート(日足6ヶ月) ※チャート上の出来高はプットスルー分を含んでおりません。



□ HOSE 値上り・値下り上位5銘柄

値上り上位5銘柄				
コード	銘柄名	終値	前日比	売買代金
VIS	ベトイ鉄鋼	63.0	+5.00	28,983
STG	南部運輸倉庫	40.1	+4.97	4,070
VHG	ベトハン生産投資	33.8	+4.97	37,675
DHC	ドンハイ・ベンチャー	25.4	+4.96	21,733
NVN	ベトナム住宅	34.0	+4.94	5,562

値下り上位5銘柄				
コード	銘柄名	終値	前日比	売買代金
SC5	第5建設	64.5	-8.51	10,346
TCR	タイセラ・タイル	9.0	-7.22	437
UIC	イディコ都市住宅開発投資	44.3	-4.94	12,545
BVH	パオベトグループ	43.7	-4.79	8,518
VKP	タンホアプラスチック	10.1	-4.72	1,632

※終値は1千 VND、前日比は%、売買代金は百万 VND

□ HOSE 売買代金上位5銘柄

コード	銘柄名	終値	前日比	売買代金
NTB	第584投資建設	32.4	+4.85	97,986
OGC	大洋グループ	41.7	+4.25	90,917
SSI	サイゴン証券	36.0	+1.12	52,692
ASM	サオマイ建設投資	57.5	+4.55	44,288
REE	リー冷蔵電気工業	48.7	0.00	43,223

※終値は1千 VND、前日比は%、売買代金は百万 VND

オリエント証券株式会社【関東財務局長(金商)第54号】

加入協会 日本証券業協会 主な事業 金融商品取引業

外国株式は、価格変動リスク、為替変動リスク、カントリーリスク、会計基準変更リスク、流動性リスク、取引相手先リスク(カウンターパーティーリスク)、機会損失、その他リスクがあります。ご投資をする際には、上記価格変動及び為替変動により投資元本を下回るおそれがありますので、約款・投資ガイド及び契約締結前交付書面をよくお読みいただき、商品特性やリスク及びお取引ルール等を十分ご理解の上、投資家ご本人様の判断にて行ってください。ベトナム株式へのご投資には、基本取扱手数料(約定代金×2.10% (最低手数料 800,000ドン)) (税込)が必要です。外国株式の売買にあたり、円貨と外貨を交換する場合には、外国為替市場の動向をふまえて当社が決定した為替レートによるものとします。