



2010年6月10日(木)

## マーケット情報

### ベトナム株式市場:

10日のホーチミン株式市場は寄り付きこそ前日より安く寄り付くも、次第に買われ始め、VNインデックスは前日比0.59%高の500.51ポイントと4営業日ぶりに500ポイントを回復して取引を終了した。しかし、依然として売買高は低水準にとどまり、売買代金は9496億VNDと1兆VNDを割り込んだ状況となっている。上昇した銘柄は128銘柄、下落した銘柄は53銘柄となっている。

ハノイ株式市場は高く寄り付いた後、一時マイナスとなる場面が見られるも次第に値を戻し、前日比0.29%高の157.06ポイントで取引を終了している。しかし、こちらもホーチミン株式市場と同じく、売買高は低水準にとどまり、売買代金は5935億VNDとなっている。上昇した銘柄は135銘柄、下落した銘柄は123銘柄となっている。

## トピックス

### ○:鉄鋼価格引き下げ

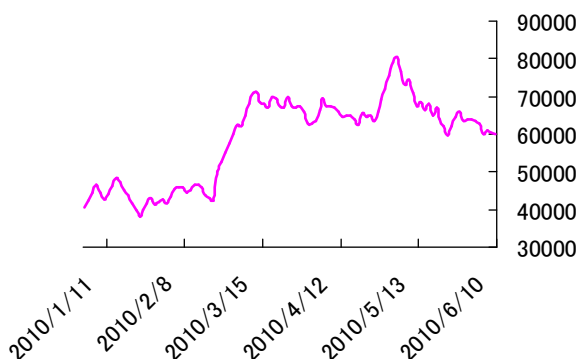
建設用鉄鋼及び一般鉄鋼製品の生産を行う鉄鋼メーカーのポミナ鉄鋼は6月8日から線材及び棒鋼の価格を1トン当たり30万ドン値下げしたことが明らかになった。

2010年の第1四半期及び第2四半期の前半までは、中国の需要期待等から鉄鉱石価格及び鉄鋼価格は上昇を続けていたが、その後、ギリシア問題等による世界景気の減速懸念から次第に価格は下落している現状である。

ベトナムのベトイ鉄鋼(VIS)等の他の鉄鋼メーカーも鉄鉱石価格に連動して、鋼材の価格を変化させてきたが、鉄鉱石価格の下落が始まった5月上旬から5回程度値下げを行っている。

株価もそれに連動させるように5月上旬をピークに下落に転じる銘柄が多い。

ベトイ鉄鋼



## 本日の注目発表

### □カレンダー

#### 権利落ち

- 6/10 DVP 普通配当1000ドン/株、支払予定日: 6/25  
KMR 無償増資、発行予定日: 6月予定  
既存株主向け比率100:22.02  
起業家向け比率100:17.7  
DMC 普通配当 1000ドン/株、支払予定日: 6/30
- 6/11 ICG 有償増資 100:14、払込価格12100ドン  
権利譲渡可(7/2~7/22)、発行予定日: 未定  
CSM 株式配当 30%、発行予定日: 7/15  
DAG 普通配当 1400ドン/株、支払予定日: 6/30
- 6/14 TS4 普通配当600ドン/株、支払予定日: 7/15  
VCG 普通配当1200ドン/株、支払予定日: 7/16  
VPH 株式配当20:1、発行予定日: 未定  
無償増資10:1、発行予定日: 未定  
SGT 株式配当10:1、発行予定日: 未定
- 6/16 TCR 株式配当4%、発行予定日: 8/1  
普通配当400ドン/株、支払予定日: 6/30  
SC5 普通配当1000ドン/株、支払予定日: 7/19  
株式配当10%、発行予定日: 9/16

### □上場情報

- 6/14 VIS 750万株 追加上場(有償増資分)
- 6/15 VIC 1億1997万4724株 追加上場(株式配当分)  
3万1291株 追加上場(転換社債分)
- 6/21 ペトロベトナム工業・住宅建設(PXI)  
HOSEに新規上場。上場株数: 3000万株、初日参考価格: 3.2万ドン、初日: ±20%。

### □対VND為替レート

(データ: ベトコムバンク)

### □内部者等株式買取・売却発表

- MPC: 6/14~8/13、Red River Holding が140万株の売買を登録した。現在、保有株数は483.6万株(6.91%)。
- VNG: 6/10~7/9、大株主チャン・バン・トゥアン氏が100万株の買い、50万株の売却を登録した。取引終了後、保有株数は120.9万株(9.3%)になる。
- CSM: 6/10~8/9、監査役の兄弟が全保有1万610株を売却する予定。
- NVN: 6/11~8/11、役員が全保有株1500株を売却する予定。その前、4/4~6/4、5000株を売却した。
- VKP: 6/10~8/10、監査役が6000株を売却、保有株数を5538株に引き下げる予定。

### □上場会社のニュース・発表

- PVD: Hoang Long JOCと海洋掘削リーグMaersk Convincerの使用契約を調印した。

オリエント証券株式会社【関東財務局長(金商)第54号】

加入協会 日本証券業協会 主な事業 金融商品取引業

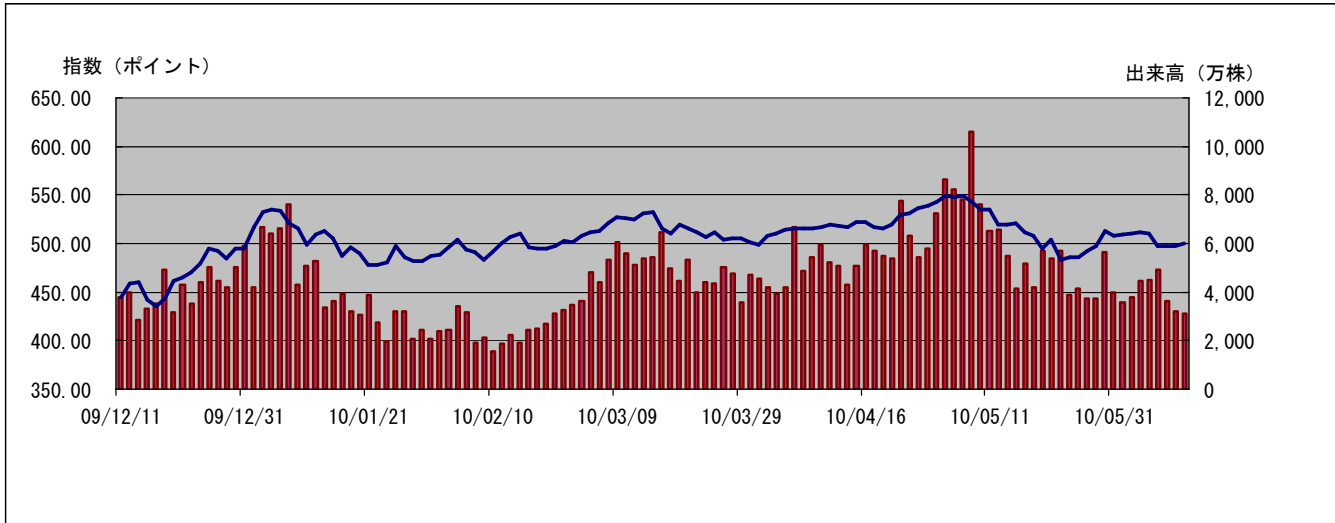
外国株式は、価格変動リスク、為替変動リスク、カントリーリスク、会計基準変更リスク、流動性リスク、取引相手先リスク(カウンターパーティーリスク)、機会損失、その他リスクがあります。ご投資をする際には、上記価格変動及び為替変動により投資元本を下回るおそれがありますので、約款・投資ガイド及び契約締結前交付書面をよくお読みいただき、商品特性やリスク及びお取引ルール等を十分ご理解の上、投資家ご本人様の判断にて行ってください。ベトナム株式へのご投資には、基本取扱手数料(約定代金×2.10%(最低手数料 800,000ドン)) (税込)が必要です。外国株式の売買にあたり、円貨と外貨を交換する場合には、外国為替市場の動向をふまえて当社が決定した為替レートによるものとします。



□ **VN 指数**

|               |           |        |                |
|---------------|-----------|--------|----------------|
| VN 指数         | 500.51    | 前日比    | +2.95 (+0.59%) |
| 全出来高 (万株)     | 3,345     | 値上り銘柄数 | 128            |
| 売買代金 (百万 VND) | 1,052,143 | 値下り銘柄数 | 57             |

□ **VN 指数チャート(日足6ヶ月)** ※チャート上の出来高はプットスルー分を含んでおりません。



□ **HOSE 値上り・値下り上位5銘柄**

| 値上り上位5銘柄 |            |      |       |        |
|----------|------------|------|-------|--------|
| コード      | 銘柄名        | 終値   | 前日比   | 売買代金   |
| DHC      | ドンハイ・ベンチャー | 21.0 | +5.00 | 5,926  |
| HRC      | ホアビンゴム     | 44.9 | +4.91 | 13,261 |
| TNC      | トンニャットゴム   | 17.2 | +4.88 | 3,387  |
| SBC      | サイゴンビール運輸  | 43.1 | +4.87 | 1,847  |
| MPC      | ミンフー水産     | 30.4 | +4.83 | 6,484  |

| 値下り上位5銘柄 |              |      |        |        |
|----------|--------------|------|--------|--------|
| コード      | 銘柄名          | 終値   | 前日比    | 売買代金   |
| KMR      | ミラエ          | 11.7 | -14.60 | 2,310  |
| UIC      | イディコ都市住宅開発投資 | 40.3 | -4.95  | 16,482 |
| ICF      | 水産投資         | 18.4 | -4.66  | 4,838  |
| DHA      | ホアアン         | 43.9 | -4.57  | 1,168  |
| PXS      | ペトロベトナム設備組立  | 21.5 | -4.44  | 5,116  |

※終値は1千 VND、前日比は%、売買代金は百万 VND

□ **HOSE 売買代金上位5銘柄**

| コード | 銘柄名      | 終値   | 前日比   | 売買代金   |
|-----|----------|------|-------|--------|
| ITA | タントオ工業投資 | 23.7 | +1.28 | 57,902 |
| NTB | 第584投資建設 | 31.2 | +4.70 | 40,337 |
| VNE | ベトナム電気建設 | 21.7 | +4.83 | 33,633 |
| OGC | 大洋グループ   | 34.8 | 0.00  | 31,851 |
| NBB | NBB投資    | 90.0 | +1.69 | 28,999 |

※終値は1千 VND、前日比は%、売買代金は百万 VND

**オリエント証券株式会社** 【関東財務局長(金商)第54号】

加入協会 日本証券業協会 主な事業 金融商品取引業

外国株式は、価格変動リスク、為替変動リスク、カントリーリスク、会計基準変更リスク、流動性リスク、取引相手先リスク(カウンターパーティーリスク)、機会損失、その他リスクがあります。ご投資をする際には、上記価格変動及び為替変動により投資元本を下回るおそれがありますので、約款・投資ガイド及び契約締結前交付書面をよくお読みいただき、商品特性やリスク及びお取引ルール等を十分ご理解の上、投資家ご本人様の判断にて行ってください。ベトナム株式へのご投資には、基本取扱手数料(約定代金×2.10% (最低手数料 800,000ドン)) (税込)が必要です。外国株式の売買にあたり、円貨と外貨を交換する場合には、外国為替市場の動向をふまえて当社が決定した為替レートによるものとします。