



2010年5月21日(金)

マーケット情報

ベトナム株式市場:乱高下後、大幅下落

今日、ハノイ市とホーチミン市の5月消費者物価指数(CPI)予想値の+0.5%(前月比)より低い数字が発表され、株式市場に軽い影響を与えたと思われる。一方、5月21日のベトナム株式市場は前日の欧米株と朝方の日本が大幅下落を受け、乱高下ながら大きく下落となった。マイナス16ポイントで寄り付き後、一時底打ち感の買いで下落幅縮小したが、売りの注文が優勢の展開が続いていた。VN指数は前日比-19.86ポイント(-3.94%)の483.69ポイントで取引が終了。ハノイ株式市場のHNX指数は-10.67ポイントの152.69ポイント。個別では、サイゴン証券(SSI)が-4.84%、ソンダ工業団地・都市投資開発(SJS)が-4.94%など優良銘柄が全面安。低位銘柄も低調。

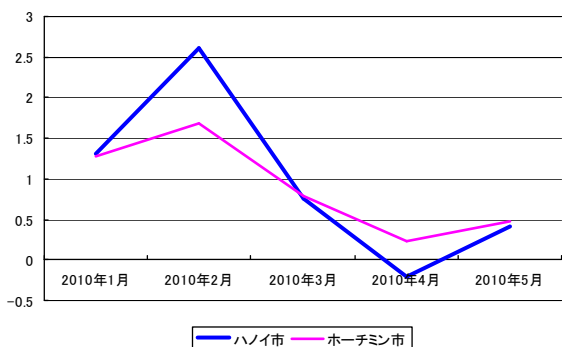
トピックス

O5月のCPI:ハノイ市+0.41%、ホーチミン市+0.48%

ベトナム統計総局(GSO)は11月21日、ベトナム最大都市ホーチミンと第2のハノイ市の消費者物価指数(CPI)を発表。ハノイ市は前月比+0.41%(前月は-0.2%)と上昇。ホーチミン市は同+0.48%(前月+0.23%)となった。2009年12月比ではそれぞれ+4.9%、+4.51%となっている。4月に鉄鋼価格など建設資材が値上がりした傾向が続き、また厳しい暑い天気が続いているのが増加要因、建設資材・住宅・光熱費が前月比+1.77%(ハノイ市)、+1.70%(ホーチミン市)と上昇幅が一位。ホーチミン市の家具・家電グループは+0.48%、フーズ・食品サービスは+0.42%、飲料・タバコグループが-0.13%と下げが顕著だった。ベトナム全土のCPIは来週前半発表の見通し。

なお、ベトナム政府は、今年の年間のCPIは8%の目標を設定している。5ヶ月で5%近くなったCPIは、年末まで目標8%以下に抑えるかどうか、疑問がもたれている。

ハノイ市、ホーチミン市のCPI変動 (単位:% データ:GSO)



本日の注目発表

ロカレンダー

権利落ち

- 5/21 NHW 普通配当400ドン/株、支払予定日:6/10  
DHG 普通配当500ドン/株、支払予定日:6/10  
CTS 普通配当575ドン/株、支払予定日:6/10  
PVX 普通配当300ドン/株、支払予定日:6/15  
PMS 普通配当400ドン/株、支払予定日:6/14
- 5/24 BCI 普通配当700ドン/株、支払予定日:6/21  
SJD 株式配当20%、発行予定日:6/10  
STG 普通配当200ドン/株、支払予定日:6/15  
TDH 普通配当1500ドン/株、支払予定日:6/29  
PJT 普通配当680ドン/株、支払予定日:6/22
- 5/25 CTD 普通配当1000ドン/株、支払予定日:6/11  
無償増資3:2、発行予定日:7/2  
VTB 普通配当800ドン/株、支払予定日:6/11
- 5/26 ALT 普通配当700ドン/株、支払予定日:6/22  
HOM 普通配当800ドン/株、支払予定日:6/18  
HVG 株式配当10%、発行予定日:6/18  
ICF 普通配当1500ドン/株、支払予定日:6/28  
BMI 普通配当1200ドン/株、支払予定日:6/18
- 5/27 KSB 普通配当500ドン/株、支払予定日:6/18  
VPL 株式配当100:13、発行予定日:6/24  
有償増資100:67、払込価格1万ドン、発行予定:9月

□新規上場

- 5/21 タイゲン(TNT)HOSE新規上場  
上場株数:850万株、参考価格:2.4万ドン、初日:±20%
- 5/21 S.P.M(SPM)HOSE新規上場  
上場株数:1400万株、参考価格:7.2万ドン、初日:±20%
- 6/2 (SBC) HOSE新規上場  
上場株数:800万株、参考価格:2.7万ドン、初日:±20%

□対VND為替レート

(データ:ベトナムバンク)

通貨	TTB	TTM	TTS	通貨	TTB	TTM	TTS
AUD	15,335	15,428	15,655	JPY	206	209	212
EUR	23,522	23,593	23,893	SGD	13,288	13,382	13,552
GBP	26,897	27,087	27,431	THB	573	573	598
HKD	2,401	2,418	2,448	USD	18,960	18,960	19,010

□内部者等株式買取・売却発表

- HVG:SSIが100万株の買い、80万株の売りを登録したが、7.7万株しか売れなかった。保有株数は636.8万株。
- ACL:5/18まで、会長と親族が100万株の購入権を売却した。(有償増資の分)
- KBC:5/24~6/30、大株主ゲン・キム・スアン氏が150万株を買い入れ、保有率を13.79%に引き上げる予定。
- ALP:5/25~7/19、役員が10万株を売却する予定。買い手は会長。そのほか、別の役員が10万株を売却する予定。
- LGL:会長兼社長の兄弟が15万株を買い入れる予定。
- TMS:Vina投資社が5万株を買い、保有株数を80.6万に引き上げる予定。

オリエント証券株式会社【関東財務局長(金商)第54号】

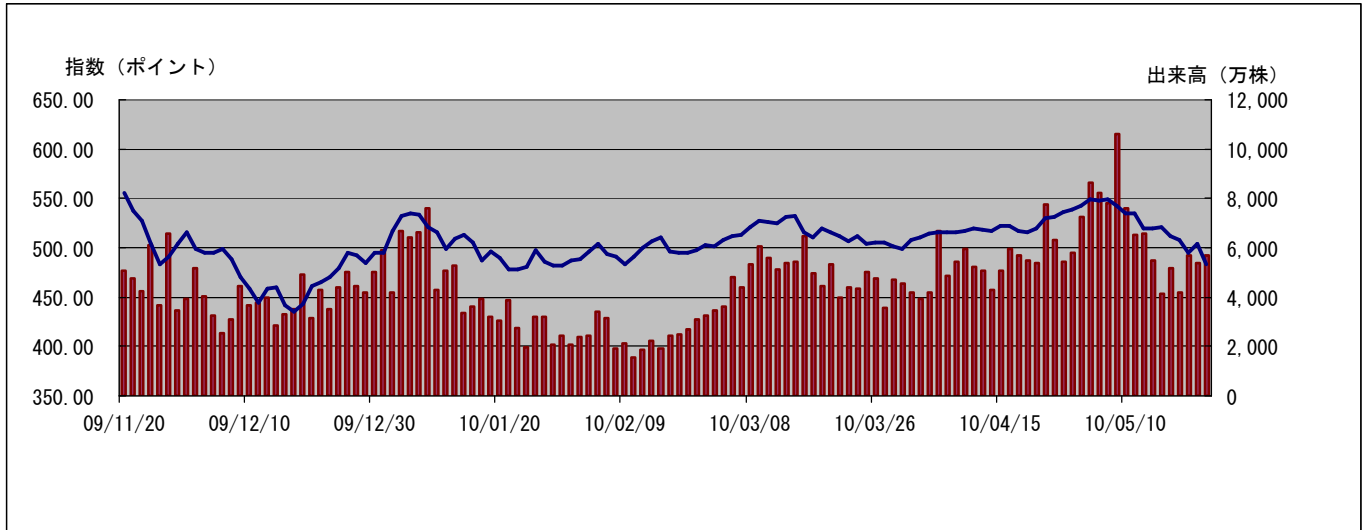
加入協会 日本証券業協会 主な事業 金融商品取引業

外国株式は、価格変動リスク、為替変動リスク、カントリーリスク、会計基準変更リスク、流動性リスク、取引相手先リスク(カウンターパーティーリスク)、機会損失、その他リスクがあります。ご投資をする際には、上記価格変動及び為替変動により投資元本を下回るおそれがありますので、約款・投資ガイド及び契約締結前交付書面をよくお読みいただき、商品特性やリスク及びお取引ルール等を十分ご理解の上、投資家ご本人様の判断にて行ってください。ベトナム株式への投資には、基本取扱手数料(約定代金×2.10%(最低手数料800,000ドン)) (税込)が必要です。外国株式の売買にあたり、円貨と外貨を交換する場合には、外国為替市場の動向をふまえて当社が決定した為替レートによるものとします。

□ VN 指数

VN 指数	483.69	前日比	-19.86	(-3.94%)
全出来高 (万株)	6,105	値上り銘柄数	6	
売買代金 (百万 VND)	2,000,018	値下り銘柄数	220	

□ VN 指数チャート(日足6ヶ月) ※チャート上の出来高はプットスルー分を含んでおりません。



□ HOSE 値上り・値下り上位5銘柄

値上り上位5銘柄				
コード	銘柄名	終値	前日比	売買代金
VNE	ベトナム電気建設	16.9	+4.97	22,640
VHG	ベトナム生産投資	17.4	+4.82	29,183
DGC	デスコ工業建設	28.2	+0.36	84
TRA	トラファコ製薬	46.4	+0.22	1,196
OPC	OPC製薬	45.0	+0.00	287

値下り上位5銘柄				
コード	銘柄名	終値	前日比	売買代金
NHW	ゴハン	18.7	-6.50	25
PTC	郵電建設投資	17.1	-5.00	258
RIC	ロイヤル・インターナショナル	26.6	-5.00	203
TNA	ティエンナム貿易輸出入	32.3	-5.00	558
SRC	サオバンゴム	36.1	-5.00	3,406

※終値は1千 VND、前日比は%、売買代金は百万 VND

□ HOSE 売買代金上位5銘柄

コード	銘柄名	終値	前日比	売買代金
SSI	サイゴン証券	35.4	-4.84	175,405
SJS	ソ ندا工業団地・都市投資開発	77.0	-4.94	90,830
CI I	ホーチミン市インフラ投資	38.5	-4.94	70,573
KBC	キンバック・シティグループ	50.0	-3.85	56,312
REE	リー冷蔵電気工業	44.7	-4.89	55,988

※終値は1千 VND、前日比は%、売買代金は百万 VND

オリエント証券株式会社【関東財務局長(金商)第54号】

加入協会 日本証券業協会 主な事業 金融商品取引業

外国株式は、価格変動リスク、為替変動リスク、カントリーリスク、会計基準変更リスク、流動性リスク、取引相手先リスク(カウンターパーティーリスク)、機会損失、その他リスクがあります。ご投資をする際には、上記価格変動及び為替変動により投資元本を下回るおそれがありますので、約款・投資ガイド及び契約締結前交付書面をよくお読みいただき、商品特性やリスク及びお取引ルール等を十分ご理解の上、投資家ご本人様の判断にて行ってください。ベトナム株式への投資には、基本取扱手数料(約定代金×2.10% (最低手数料 800,000ドン)) (税込)が必要です。外国株式の売買にあたり、円貨と外貨を交換する場合には、外国為替市場の動向をふまえて当社が決定した為替レートによるものとします。