



2010年5月19日(水)

### マーケット情報

#### ベトナム株式市場: 続落、500ポイント割り込み

5月19日のベトナム株式市場は下落となった。世界主要市場が下落、また国内の乏しい材料で売り優勢。VN指数は前日比-13.40ポイント(-2.64%)の494.90ポイントと3月10日ぶり495ポイントを割り込んだ。ハノイ株式市場のHNX指数は-6.51ポイントの160.51ポイント。一方、出来高が増加したので、底打ちの買いも増加したと思われる。

個別では、ソンダ工業団地・都市投資開発(SJS)が+1.85%、ホアン・アイン・ザライ(HAG)が-2.56%など優良銘柄が全面安。サイゴン証券(SSI)が-3.27%と続落、6ヶ月ぶり35500ドンで終えた。一方、マッサングループ(MSN)が+4.97%と4日ストップ高。好業績な優良銘柄が低いPER水準に戻り、一部魅力銘柄も出てきた。

### トピックス

#### ○大手銀だけでなく中堅銀行も増資活発

ベトナム中央銀行は、WTO加盟直前の2006年に国内銀行の競争力を高めるため、2008年12月31日までに法定資本金を1兆ドン以上とし、2010年12月31日までに法定資本金を3兆ドン以上とすると決めた。これまで国営銀行や大手商業銀行はその過程に合わせて、増資した銀行が多いが、最近設立した銀行、あるいは地銀から商業銀行に昇格した銀行に関してはまだ、基準に達せず年末まで増資を計画。最近、中央銀行は資本金3兆ドン以下の銀行に対して、6月30日までに増資計画を提出する命令を出した。対応できなければ、9月30日までに合併、破産などの手段に進まなければならない。

中央銀行の統計(不完全な数字)によると、3兆ドン以下の銀行の数は25行であり、その内約10銀行は資本金1兆ドン前後しかない。例えば、Dai A、ペトログローバル、My Xuyen、Bac A、Kien Long、De Nhat、大信、ベトナム商信、パシフィック、Gia Dinhである。

増資の形態は株主に新株を割当て発行する方法が多く、もし全銀行が新株発行を実施すれば、その額は合計何十兆ドンにのぼる。また、最大手ベトナムバンク(VCB)の増資、4大銀行の一角ベトナムバンク(CTG)も増資する予定のほか、民間大手アジアコマーシャル銀行(ACB)、サコムバンク(STB)も増資すると想定され、中小銀行の増資計画は簡単に終われないと予想される。その過程で銀行のM&Aケースが出てくると思われる。

#### ○5月20日から国会第7回会議開幕

第12期国会第7回会議が5月20日に開幕し6月19日に閉幕する。今回の議論内容は、①10の法案(中央銀行法、信用期間法、住宅税法など) ②南北高速鉄道計画 ③ハノイ市建設案などである。

### 本日の注目発表

#### □カレンダー

##### 権利落ち

- 5/19 SSI 普通配当500ドン/株、支払予定日: 6/9  
DRC 無償増資1:1、発行予定日: 6/25  
TIE 普通配当500ドン/株、支払予定日: 6/7  
LCG 株式配当2:1、発行予定日: 7/21  
普通配当500ドン/株、支払予定日: 6/21  
SRF 普通配当2500ドン/株、支払予定日: 6/11
- 5/20 ASP 普通配当1000ドン/株、支払予定日: 6/4  
CAN 普通配当800ドン/株、支払予定日: 6/24
- 5/21 NHW 普通配当400ドン/株、支払予定日: 6/10  
DHG 普通配当500ドン/株、支払予定日: 6/10  
CTS 普通配当575ドン/株、支払予定日: 6/10  
PVX 普通配当300ドン/株、支払予定日: 6/15  
PMS 普通配当400ドン/株、支払予定日: 6/14

#### □新規上場

- 5/21 タイゲン(TNT)HOSE新規上場  
上場株数: 850万株、参考価格: 2.4万ドン、初日: ±20%
- 5/21 S.P.M(SPM)HOSE新規上場  
上場株数: 1400万株、参考価格: 7.2万ドン、初日: ±20%
- メコファー(MKP) HOSE新規上場承認  
上場株数: 921万株

#### □対VND為替レート

(データ: ベトナムバンク)

通貨	TTB	TTM	TTS	通貨	TTB	TTM	TTS
AUD	15,994	16,091	16,328	JPY	203	205	209
EUR	22,854	22,923	23,215	SGD	13,388	13,482	13,654
GBP	26,697	26,885	27,227	THB	575	575	600
HKD	2,401	2,418	2,449	USD	18,960	18,960	19,010

#### □内部者等株式買取・売却発表

- VHC: 5/21~7/21、ベトナム投資ファンドが75万株を売却、保有株数を267万株(7.56%)に引き下げる予定。
- MPC: 5/21~7/21、ベトナム投資ファンドが200万株の売買取引を登録した。保有株数は431万株(6.17%)。その他、同ファンドはTTFの150万株の売買取引も登録した。
- HMC: 5/20~7/20、副社長が10.7万株を売却、保有株数を7000株に引き下げる予定。
- VHG: 5/20~6/20、副社長が2万株を売却、保有株数を5.2万株に引き下げる予定。
- SRC: 4/28~4/29、会長が6.2万株を売却した。
- SCJ: 5/14~6/11、監査役が1.5万株を買い入れる予定。

#### □上場企業関連ユース・業績発表

- PVI: 自動車修理・緊急対応サービスを開始した。
- HAG: Standard Chartered銀行はHAG子会社 HAG住宅開発との連携。住宅ローン20年サービスを提供する。
- SAM: サイゴンケーブル(CSG)から合併会社SACOM光ファイバーの30%株式を買取。第2四半期の純利益が475億ドン見込み。
- POM: 株式配当15%を決定。権利落ち日: 未定

オリエント証券株式会社【関東財務局長(金商)第54号】

加入協会 日本証券業協会 主な事業 金融商品取引業

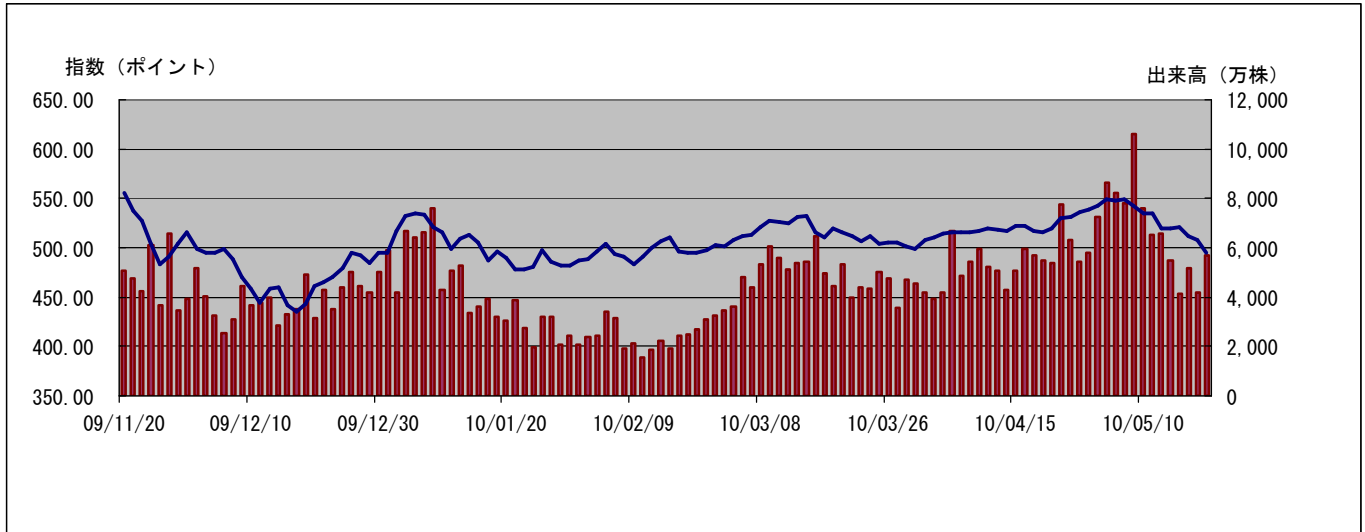
外国株式は、価格変動リスク、為替変動リスク、カントリーリスク、会計基準変更リスク、流動性リスク、取引相手先リスク(カウンターパーティーリスク)、機会損失、その他リスクがあります。ご投資をする際には、上記価格変動及び為替変動により投資元本を下回るおそれがありますので、約款・投資ガイド及び契約締結前交付書面をよくお読みいただき、商品特性やリスク及びお取引ルール等を十分ご理解の上、投資家ご本人様の判断にて行ってください。ベトナム株式への投資には、基本取扱手数料(約定代金×2.10%(最低手数料 800,000ドン)) (税込)が必要です。外国株式の売買にあたり、円貨と外貨を交換する場合には、外国為替市場の動向をふまえて当社が決定した為替レートによるものとします。



□ **VN 指数**

VN 指数	494.90	前日比	-13.40	(-2.64%)
全出来高 (万株)	6,005	値上り銘柄数	7	
売買代金 (百万 VND)	1,986,998	値下り銘柄数	212	

□ **VN 指数チャート(日足6ヶ月)** ※チャート上の出来高はプットスルー分を含んでおりません。



□ **HOSE 値上り・値下り上位5銘柄**

値上り上位5銘柄				
コード	銘柄名	終値	前日比	売買代金
MSN	マッサングループ	48.6	+4.97	8,595
COM	資材・石油	55.0	+3.77	611
MTG	MTガス	21.0	+2.94	1,415
DVD	ヴィエンドン製薬	120.0	+0.84	5,359
PJT	ペトロリメックス・タンカー	12.0	+0.84	462

値下り上位5銘柄				
コード	銘柄名	終値	前日比	売買代金
DRC	ダナンゴム	57.0	-50.43	21,277
LCG	リコジ16	42.9	-36.91	25,041
SRF	冷蔵技術	31.9	-11.39	1,585
TIE	T I E	25.5	-6.59	1,682
D2D	第2工業都市開発	57.0	-5.00	9,124

※終値は1千 VND、前日比は%、売買代金は百万 VND

□ **HOSE 売買代金上位5銘柄**

コード	銘柄名	終値	前日比	売買代金
SSI	サイゴン証券	35.5	-4.57	106,123
SJS	ソнда工業団地・都市投資開発	79.5	-1.85	72,754
VIS	ベトイ鉄鋼	65.0	-4.41	58,866
HAG	ホアン・アイン・ザー・ライ	76.0	-2.56	58,137
GMD	総合フォーディング	62.0	-4.62	53,973

※終値は1千 VND、前日比は%、売買代金は百万 VND

**オリエント証券株式会社** 【関東財務局長(金商)第54号】

加入協会 日本証券業協会 主な事業 金融商品取引業

外国株式は、価格変動リスク、為替変動リスク、カントリーリスク、会計基準変更リスク、流動性リスク、取引相手先リスク(カウンターパーティーリスク)、機会損失、その他リスクがあります。ご投資をする際には、上記価格変動及び為替変動により投資元本を下回るおそれがありますので、約款・投資ガイド及び契約締結前交付書面をよくお読みいただき、商品特性やリスク及びお取引ルール等を十分ご理解の上、投資家ご本人様の判断にて行ってください。ベトナム株式へのご投資には、基本取扱手数料(約定代金×2.10% (最低手数料 800,000ドン)) (税込)が必要です。外国株式の売買にあたり、円貨と外貨を交換する場合には、外国為替市場の動向をふまえて当社が決定した為替レートによるものとします。