



2010年4月28日(水)

マーケット情報

ベトナム株式市場:5日続伸

4月28日のベトナム株式市場のVN指数は続伸した。中央銀行は基準金利を8%据置と発表、また大手企業が好業績を発表したことから、VN指数は前日比+3.48ポイント(+0.65%)の539.2ポイントで取引を終了。ハノイ株式市場のHNX指数は+0.51ポイントの176.56ポイント。個別では、足元の業績が好調なソダ工業団地・都市投資開発(SJS)が+4.88%、イントレスコ不動産(ITC)が+4.94%、ベトイ鉄鋼(VIS)が+4.55%など建設・建設資材株が好調。ほかに、純利益が前年同期比16.8倍増加したキンド食品(KDC)も+3.05%と買われた。最近上場したパシフィック不動産インフラ開発(PPI)が+5%のストップ高。

トピックス

OKBC:SGTを吸収合併予定

キンバックシティグループ(KBC)は4/27に株主総会を開催した。2010年に経営計画の指標(売上高2兆3000億ドン、純利益1兆2000億ドン、額面比配当40%、無償増資10%)のほか、関連会社サイゴン通信技術(SGT)を吸収合併することも決まった。合併することにより、KBCのプロジェクト展開速度を改善(技術サービスなど)できるほか、資本面でも期待できる。またSGTが展開している不動産案件もKBCと一緒に開発できる見込み。現在、SGTの大株主はKBC会長タム氏(23.7%)、KBC(18.7%)、タム氏の兄弟(2.2%)、タム氏の義姉スアン氏(10.07%)。

○2010年1Q業績発表表(内は前年同期比)

売上高	税引後利益
・SJS: 800億ドン(+18.9倍)	384億ドン(+4.3倍)
・STB(単独決算):	4050億ドン(+53%)
・KDC: 3061(+18.8%)	3559億ドン(+16.8倍)(要因:株式譲渡による特別収入が4120億ドン)
・NKD: 1570億ドン(+20.7%)	90億ドン(+15.4%)
・REE: 3527億ドン(+101%)	1096億ドン(+39.4%)
・VSP: 2530億ドン(+213%)	116億ドン(前年同期は1117億ドン赤字、2009年も通年赤字)
・PHR: 2516億ドン	1023億ドン
・BBC: 1436億ドン(+14.5%)	81.5億ドン(-21.6%)
・GTA: 1203億ドン(+2倍)	27.3億ドン(+10.1%)
・HSI: 1622億ドン(-30%)	47億ドン(+74%)
・HT1: 6437億ドン(+14.1%)	199億ドン(+25.1%)
・PNC: 615億ドン(-20.3%)	1.2億ドン(-89.3%)
・NBB: 383億ドン(+377%)	87.4億ドン(-8%)
・FBT: 1640億ドン(+8.8%)	-155億ドン
・KDH: 842億ドン	315億ドン
・KSB: 867億ドン(+44.5%)	257億ドン(+59.4%)

本日の注目発表

□カレンダー

権利落ち

- ・4/28 TRC普通配当2000ドン/株、支払予定日:5/20
- ・4/29 RDP普通配当800ドン/株、支払予定日:5/21  
LIX普通配当3000ドン/株、支払予定日:5/24
- ・5/4 MCP普通配当600ドン/株、支払予定日:5/28  
SVC普通配当1000ドン/株、支払予定日:5/21  
DPM普通配当1300ドン/株、支払予定日:5/20
- ・5/5 PVF普通配当600ドン/株、支払予定日:5/21
- ・5/6 TTP普通配当1000ドン/株、支払予定日:5/31  
PVG普通配当1050ドン/株、支払予定日:6/1  
SFN普通配当1000ドン/株、支払予定日:5/28
- ・5/7 MCG普通配当500ドン/株、支払予定日:5/28  
FMC普通配当1200ドン/株、支払予定日:5/25  
KDC無償増資4:1、発行予定日:5/31  
VIC株式配当1000:601、発行予定日:6/30  
有償増資1000:202、払込価格1万ドン、権利譲渡可(5/24~6/11)、発行予定日:8/10  
AGR有償増資3:2、払込価格1万ドン、権利譲渡可(5/24~6/11)、発行予定日:7/21

□上場関連

- ・5/4 ビンズオン開発販売(TDC) HOSE新規上場、上場株数:2000万株、参考価格:3.0万ドン、初日±20%
- ・5/4 大洋グループ(OGC) HOSE新規上場、上場株数:2億5000万株、参考価格:3.0万ドン、初日±20%

□株主総会

- ・4/28:EIB,PGC,VTC,VTO,PIT,SGT,DPR,BCC,KHP,SSI,SGH,DQC,TMT,ASP
- ・4/29:DCT,NTP,SD9,FPC,LGC,VCG,DHG,TRI,AGR,TIE,VNR,VPK,KSS

□対VND為替レート

(データ:ベトナムバンク)

通貨	TTB	TTM	TTS	通貨	TTB	TTM	TTS
AUD	17,153	17,257	17,529	JPY	200	202	205
EUR	24,745	24,819	25,161	SGD	13,619	13,715	13,904
GBP	28,543	28,745	29,141	THB	575	575	600
HKD	2,409	2,426	2,459	USD	18,930	18,930	19,000

□内部者等株式買取・売却発表

- ・DVD:4/16~4/20、会長兼社長が50万株を買い入れ、保有率を30.53%に引き上げた。
- ・TCM:4/20~4/26、会長が全保有10万株を売却した。
- ・FMC:1/22~4/22、自社株80万株の買いを登録したが、約定できず。
- ・GIL:4/14~4/21、副社長が全保有7.1万株を売却した。
- ・CII:4/28~5/29、ドイチエが50万株の売買を登録した。現在、保有株数は376.2万株(5.01%)。
- ・MTG:4/29~6/29、ロンベト証券が50万株の買い、30万株の売却を登録した。取引後、保有株数は71.7万株(8.96%)になる。

オリエント証券株式会社【関東財務局長(金商)第54号】

加入協会 日本証券業協会 主な事業 金融商品取引業

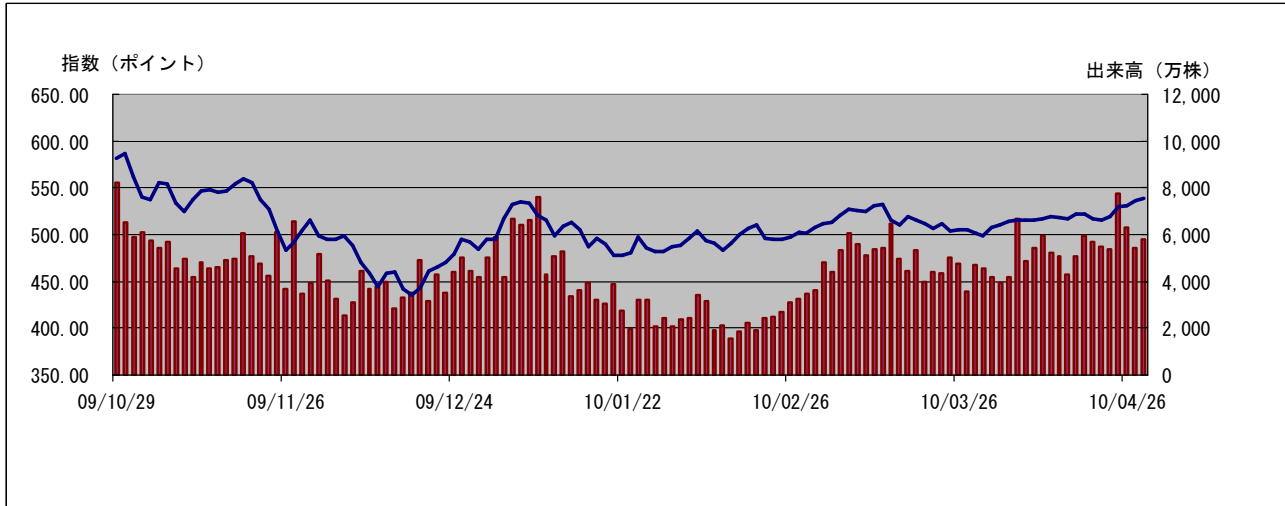
外国株式は、価格変動リスク、為替変動リスク、カントリーリスク、会計基準変更リスク、流動性リスク、取引相手先リスク(カウンターパーティーリスク)、機会損失、その他リスクがあります。ご投資をする際には、上記価格変動及び為替変動により投資元本を下回るおそれがありますので、約款・投資ガイド及び契約締結前交付書面をよくお読みいただき、商品特性やリスク及びお取引ルール等を十分ご理解の上、投資家ご本人様の判断にて行ってください。ベトナム株式への投資には、基本取扱手数料(約定代金×2.10%(最低手数料800,000ドン)) (税込)が必要です。外国株式の売買にあたり、円貨と外貨を交換する場合には、外国為替市場の動向をふまえて当社が決定した為替レートによるものとします。



□ VN 指数

VN 指数	539.20	前日比	+3.48 (+0.65%)
全出来高 (万株)	6,097	値上り銘柄数	103
売買代金 (百万 VND)	2,386,679	値下り銘柄数	86

□ VN 指数チャート(日足6ヶ月) ※チャート上の出来高はプットスルー分を含んでおりません。



□ HOSE 値上り・値下り上位5銘柄

値上り上位5銘柄				
コード	銘柄名	終値	前日比	売買代金
BTP	バリア火力発電	12.6	+5.00	5,458
PPI	ハソフィック不動産バワ開発	39.9	+5.00	25,186
SZL	ソナデジ・ロンタイン	42.3	+4.96	48,853
VTB	タンビン電子	19.1	+4.95	257
SHI	ソンハ・インターナショナル	40.3	+4.95	3,322

値下り上位5銘柄				
コード	銘柄名	終値	前日比	売買代金
AGF	アンザン省水産輸出入	36.2	-4.74	1,534
HAX	ハンサイン自動車サービス	18.1	-4.74	1,933
MHC	マリーナハノイ	10.3	-4.63	2,445
TIX	タニメックス	62.0	-4.62	1,001
SCD	チュオンズオン飲料	28.1	-4.42	1,851

※終値は1千 VND、前日比は%、売買代金は百万 VND

□ HOSE 売買代金上位5銘柄

コード	銘柄名	終値	前日比	売買代金
SJS	ソ ندا工業団地・都市投資開発	86.0	+4.88	180,013
VIS	ベトイ鉄鋼	69.0	+4.55	87,004
MCG	第2電力建設コンサルティング	56.0	-4.27	63,069
KDC	キンド食品	67.5	+3.05	58,255
HAG	ホアン・アイン・ザー・ライ	85.0	0.00	57,161

※終値は1千 VND、前日比は%、売買代金は百万 VND

オリエント証券株式会社【関東財務局長(金商)第54号】

加入協会 日本証券業協会 主な事業 金融商品取引業

外国株式は、価格変動リスク、為替変動リスク、カントリーリスク、会計基準変更リスク、流動性リスク、取引相手先リスク(カウンターパーティーリスク)、機会損失、その他リスクがあります。ご投資をする際には、上記価格変動及び為替変動により投資元本を下回るおそれがありますので、約款・投資ガイド及び契約締結前交付書面をよくお読みいただき、商品特性やリスク及びお取引ルール等を十分ご理解の上、投資家ご本人様の判断にて行ってください。ベトナム株式へのご投資には、基本取扱手数料(約定代金×2.10% (最低手数料 800,000ドン)) (税込)が必要です。外国株式の売買にあたり、円貨と外貨を交換する場合には、外国為替市場の動向をふまえて当社が決定した為替レートによるものとします。