

2010年4月27日(火)

## マーケット情報

### ベトナム株式市場: 続伸

4月27日のベトナム株式市場のVN指数は続伸した。ベトナムドンが上昇傾向であり、VND切下げの恐れが弱まっている。また大手企業が好業績を発表した背景で、VN指数は前日比+4.51ポイント(+0.85%)の535.72ポイント。ハノイ株式市場のHNX指数は+0.07ポイントの176.05ポイント。個別では、建設・不動産株が好調。建設鉄鋼市場シェア3位ホアファットグループ(HPG)が+5%と株式配当2:1の権利落ち日にストップ高、出来高もトップ。同じ権利落ちしたイントレスコ不動産(ITC)も買い注文殺到、118万買い注文が残った。足元の業績が好調なビナミルク(VNM)が+3.9%、ベトイ鉄鋼(VIS)が+3.9%と上昇した。

## トピックス

### ○2010年1Q業績発表

- ・VCB: 単独決算。純利益が1兆1120億ドン、前年同期比600億ドン(+0.5%)増加した。2010年、VCBが税引前利益4500億ドンを見込んでいる。
- ・VNM: 売上が3兆2500億ドン、税引後利益が8168億ドンと前年同期比+70%。
- ・PVF: 税引後利益が393億ドン(EPS=79ドン/株)と予想以上悪化。株式売買が2871億ドン赤字が要因。
- ・KBC: 売上が5640億ドンと前年同期比4倍増加。税引後利益が2616億ドン(前年同期は599億ドン赤字)
- ・DHG: 売上が3983億ドン、税引後利益が625億ドンと前年同期比2倍増加した。

### ○2010年1Q業績速報(内は前年同期比)

売上高	税引後利益
・CSG: 453億ドン(+160%)	48億ドン(+1890%)
・SSC: 575億ドン(-8.8%)	137億ドン(-17.5%)
・HRC: 464億ドン(-11.1%)	237億ドン(+66.9%)
・TRC: 1033億ドン(+29.1%)	207億ドン(-26.8%)
・TCL: 1113億ドン	211億ドン
・SC5: 3167億ドン(-3.3%)	130億ドン(+52.9%)
・SFC: 3325億ドン(+55.4%)	79.5億ドン(+8.9%)
・HMC: 9024億ドン(+89.1%)	44億ドン(+57.1%)
・LSS: 4777億ドン(-3.7%)	184億ドン(+25.1%)
・SVC: 7613億ドン(+30.0%)	135億ドン(+125%)
・TRA: 2073億ドン(+17.7%)	159億ドン(+34.7%)

### ○株主総会で増資決定:

- ・DCL: 無償増資1:1で資本金990億ドンから1982億ドンに。
- ・DIG: 現金配当3000ドン、株式配当7:3を実施予定。
- ・DXG: 現金配当3500ドン。既存株主向け有償増資16:10、従業員向け80万株、他の投資家向け520万株を第3四半期に実施する予定。

## 本日の注目発表

### □カレンダー

#### 権利落ち

- ・4/27 TNC普通配当1000ドン/株、支払予定日: 5/12  
HPG株式配当2:1、発行予定日: 6月  
ITC 無償増資1:1、発行予定日: 7/15  
有償増資1:1、払込価格: 2.2万ドン、発行予定日: 7/15  
L10 普通配当800ドン/株、支払予定日: 5/17
- ・4/28 TRC普通配当2000ドン/株、支払予定日: 5/20
- ・4/29 RDP普通配当800ドン/株、支払予定日: 5/21  
LIX普通配当3000ドン/株、支払予定日: 5/24
- ・5/4 MCP普通配当600ドン/株、支払予定日: 5/28  
SVC普通配当1000ドン/株、支払予定日: 5/21  
DPM普通配当1300ドン/株、支払予定日: 5/20

### □上場関連

- ・5/4 ビンズオン開発販売(TDC) HOSE新規上場、上場株数: 2000万株、参考価格: 3.0万ドン、初日±20%
- ・5/4 大洋グループ(OGC) HOSE新規上場、上場株数: 2億5000万株、参考価格: 3.0万ドン、初日±20%

### □株主総会

- ・4/27: NHW, CAN, KBC, SHI, HLA
- ・4/28: EIB, PGC, VTC, VTO, PIT, SGT, DPR, BCC, KHP, SSI, SGH, DQC, TMT, ASP
- ・4/29: DCT, NTP, SD9, FPC, LGC, VCG, DHG, TRI, AGR, TIE, VNR, VPK, KSS

### □対VND為替レート

(データ: ベトコムバンク)

通貨	TTB	TTM	TTS	通貨	TTB	TTM	TTS
AUD	17,362	17,467	17,743	JPY	199	201	204
EUR	25,181	25,257	25,605	SGD	13,696	13,793	13,983
GBP	28,901	29,105	29,506	THB	576	576	602
HKD	2,412	2,429	2,462	USD	18,950	18,950	19,020

### □内部者等株式買取・売却発表

- ・BMP: 4/12~4/19、シティグループが3.2万株を売却、保有率を5.62%に引き下げた。
- ・FMC: 3/17~4/22、ベンチャー水産(ABT)が6.3万株買い、17.5万株売却、保有株数を52.8万株(6.61%)に引き下げた。
- ・VSC: 2/25~4/24、役員夫人が1.35万株を売却、保有株数を1.1万株に引き下げた。
- ・ITC: 4/21、副社長が1.2万株を売却した。その他、役員夫人が1.2万株を売却した。
- ・TMS: 1/22~4/22、Vina 投資社が1万株を買い入れ、保有株数を75.6万株に引き上げた。
- ・VMG(ハノイ証取): 4/28~6/26、バオミン保険(BMI)が50万株を売却、保有株数を50万株に引き下げる予定。
- ・ATA: 4/28~6/25、役員兄弟が60万株を売却、保有株数を16万株に引き下げる予定。
- ・CMG: 4/29~6/29、監査役夫人が5万株を売却、保有株数を2.35万株に引き下げる予定。

オリエント証券株式会社【関東財務局長(金商)第54号】

加入協会 日本証券業協会 主な事業 金融商品取引業

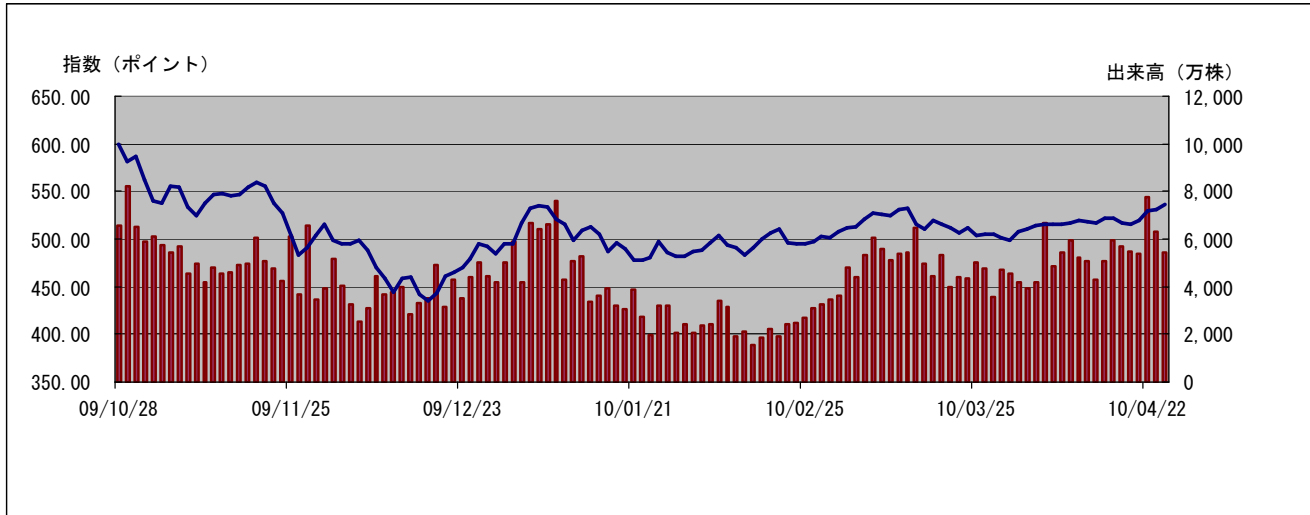
外国株式は、価格変動リスク、為替変動リスク、カントリーリスク、会計基準変更リスク、流動性リスク、取引相手先リスク(カウンターパーティーリスク)、機会損失、その他リスクがあります。ご投資をする際には、上記価格変動及び為替変動により投資元本を下回るおそれがありますので、約款・投資ガイド及び契約締結前交付書面をよくお読みいただき、商品特性やリスク及びお取引ルール等を十分ご理解の上、投資家ご本人様の判断にて行ってください。ベトナム株式への投資には、基本取扱手数料(約定代金×2.10%(最低手数料 800,000ドン)) (税込)が必要です。外国株式の売買にあたり、円貨と外貨を交換する場合には、外国為替市場の動向をふまえて当社が決定した為替レートによるものとします。



□ VN 指数

VN 指数	535.72	前日比	+4.51 (+0.85%)
全出来高 (万株)	5,759	値上り銘柄数	88
売買代金 (百万 VND)	2,263,021	値下り銘柄数	101

□ VN 指数チャート(日足6ヶ月) ※チャート上の出来高はプットスルー分を含んでおりません。



□ HOSE 値上り・値下り上位5銘柄

値上り上位5銘柄				
コード	銘柄名	終値	前日比	売買代金
RIC	ロイヤル・インターナショナル	33.6	+5.00	12
VPK	植物油容器	10.5	+5.00	103
TTP	タンティエン・プラスチック	48.5	+4.98	72
BMI	パオミン保険	23.2	+4.98	214
ALP	アルファナム	21.1	+4.98	179

値下り上位5銘柄				
コード	銘柄名	終値	前日比	売買代金
ITC	イントレスコ不動産	38.5	-56.25	7
HPG	ホアファットグループ	48.3	-30.00	96,703
NHW	ゴハン	22.9	-4.98	8
FMC	サオタ食品	17.6	-4.86	219
TNC	トンニャットゴム	16.2	-4.71	119

※終値は1千 VND、前日比は%、売買代金は百万 VND

□ HOSE 売買代金上位5銘柄

コード	銘柄名	終値	前日比	売買代金
SJS	ソ ندا工業団地・都市投資開発	82.0	+0.61	113,914
HPG	ホアファットグループ	48.3	-30.00	96,703
MCG	第2電力建設コンサルティング	58.5	+4.46	83,844
SSI	サイゴン証券	44.5	-1.33	67,709
HAG	ホアン・アイン・ザー・ライ	85.0	+0.59	64,744

※終値は1千 VND、前日比は%、売買代金は百万 VND

オリエント証券株式会社【関東財務局長(金商)第54号】

加入協会 日本証券業協会 主な事業 金融商品取引業

外国株式は、価格変動リスク、為替変動リスク、カントリーリスク、会計基準変更リスク、流動性リスク、取引相手先リスク(カウンターパーティーリスク)、機会損失、その他リスクがあります。ご投資をする際には、上記価格変動及び為替変動により投資元本を下回るおそれがありますので、約款・投資ガイド及び契約締結前交付書面をよくお読みいただき、商品特性やリスク及びお取引ルール等を十分ご理解の上、投資家ご本人様の判断にて行ってください。ベトナム株式へのご投資には、基本取扱手数料(約定代金×2.10% (最低手数料 800,000ドン)) (税込)が必要です。外国株式の売買にあたり、円貨と外貨を交換する場合には、外国為替市場の動向をふまえて当社が決定した為替レートによるものとします。