



2010年4月16日(金)

マーケット情報

ベトナム株式市場:狭い範囲で乱高下

4月16日のホーチミン株式市場は売り買いの交錯で、乱高下後、小幅上昇となった。好業績の期待で不動産・建設銘柄、またペトロベトナム系の銘柄が買われた。一方、金融株の売買が薄く、引き続き低調。VN指数は前日比+0.54ポイント(+0.1%)の522.03ポイントと前日比ほとんど変わらず。ハノイ株式市場のHNX指数は+0.74ポイント(+0.43%)の172.6ポイント。

個別では、第5建設(SC5)が+4.7%、第9ソнда(SD9)が+4.1%、イントレスコ不動産が+1.1%など不動産、建設が堅調。好業績の期待でペトロベトナム総合サービス(PE T)が+4.95%と連続ストップ高。昨日上場したクチ商工開発投資(CCI)が+5%で終えた。本日、第2電力建設コンサルティング(MCG)が+4.08%と5日続騰、出来高も急増。

トピックス

○来週火曜日:鉄鋼最大手が新規上場

ホーチミン証券取引所によると、ポミナ鉄鋼(コード:POM)は4/20に新規上場する予定。資本金1兆6300億ドン(約81.5億円)、上場株数が1億6300万株。鉄鋼市場シェア29.4%、ベトナム国内鉄鋼製造会社として、最大手。上場参考価格4万ドンで計算すると、予想PERは約10倍。鉄鋼価格が上昇しているなか、注目される。

POMは1999年に鉄鋼製品全般、建設鉄鋼メーカー会社として設立、ビンズオン県に本社がある。子会社1社と生産企業2社から成る。2009年12月、ポミナ鉄鋼がThep Viet鉄鋼を吸収合併して、規模を2倍近く拡大した。鉄鋼製品生産能力が1600万t(その内、建設中500万tの生産ラインを含む)、薄板・厚板生産能力が1500万t(建設中1000万t生産ラインを含む)、ほかの鉄鋼会社との差が大きく、競争力が圧倒的に強い。2011年から新生産ラインが稼働し、市場シェアを拡大する可能性も。2010年は連結売上高10兆1170億ドン(前年比+34.2%)、純利益6120億ドン(同-6.7%)、ROE=32.7%、配当20%(額面比)を見込んでいる。また、2010年に株式配当15%(2430万株)、個別発行1900万株など4430万株を新規発行する予定。

2007~2009年業績 (単位:億ドン、% データ:同社発表)

項目	2007年	2008年	2009年	前年比
総資産	14,160	16,839	60,045	+257%
売上高	61,489	72,297	75,393	+4.28%
税引後利益	271	4,452	6,564	+47.4%
ROE	15.6%	83.7%	33%	-

本日の注目発表

ロカレンダー

権利落ち

- 4/16 HDC 普通配当1000/株、支払予定日:5/20
株式配当10%、発行予定日:5/20
無償増資3:1、発行予定日:5/20
- ST8 株式配当15%、発行予定日:5/18
- APC 普通配当2500/株、支払予定日:6/15
有償増資4:1、払込価格1万ドン、発行予定日:7/5
- HT2 普通配当1300ドン/株、支払予定日:5/20
(HT2はHT1と合併するため、HOSE上場取消は4/16)
- PVI 有償増資20:7、払込価格1万ドン、発行予定日:未定

ロ上場関連

- 4/19技術インフラ開発(Becamex)(IJC)HOSE新規上場
上場株数:5483万株、参考価格:3.0万ドン、初日±20%
- 4/20 HAI農薬(HAI)HOSEへ鞍替え
上場株数:1450万株、参考価格:3.77万ドン、初日±20%
- 4/20 ポミナ鉄鋼(POM) HOSE新規上場、上場株数:
1億6300万株、参考価格:4.0万ドン、初日±20%

ロ株主総会

- 4/16: BHS、SVC、VFG、SSC、BMP、STB、ICF、
APC、FDC、DIG、HLA、BT6、VST
- 4/17: LGL、SC5、LIX、SFC、BVH、PVS、VNI、KMR、
RIC、PTS、CSG、STL、GDT、HBC、VPH、PVD、DTT
- 4/18: MCG
- 4/19: VCB、DPM、DDM
- 4/20: HVG、PNC、HAP

ロ対VND為替レート

(データ:ベトナム銀行)

通貨	TTB	TTM	TTS	通貨	TTB	TTM	TTS
AUD	17,456	17,561	17,820	JPY	199	202	205
EUR	25,457	25,534	25,858	SGD	13,602	13,698	13,872
GBP	28,899	29,103	29,473	THB	576	576	601
HKD	2,413	2,430	2,461	USD	18,950	18,950	19,000

ロ内部者等株式買取・売却発表

- DIG:1/6~4/6、自社株400万株の買い入れを登録したが、約定できず。原因:買い可能価格より株価が高い。
- バオベ証券(BVS)はTLG(30万株)、PHT(58万株)の売買を登録した。現在、BVSはTLGの5.06%、PHTの5.29%を保有している。
- ST8:4/19~23、副社長夫人が56.4万株を売却する予定。この株数は副会長が買い入れる予定。相対売買で行う。
- PHT:4/20~6/20、副社長が14万株を売却、保有株数を14万株に引き上げる予定。
- HBC:ペトロベトナムファイナンス(PVF)が27.3万株を売却した。4/20~6/19、引き続き8.8万株を売却、保有株数を185.8万株に引き下げる予定。

オリエント証券株式会社【関東財務局長(金商)第54号】

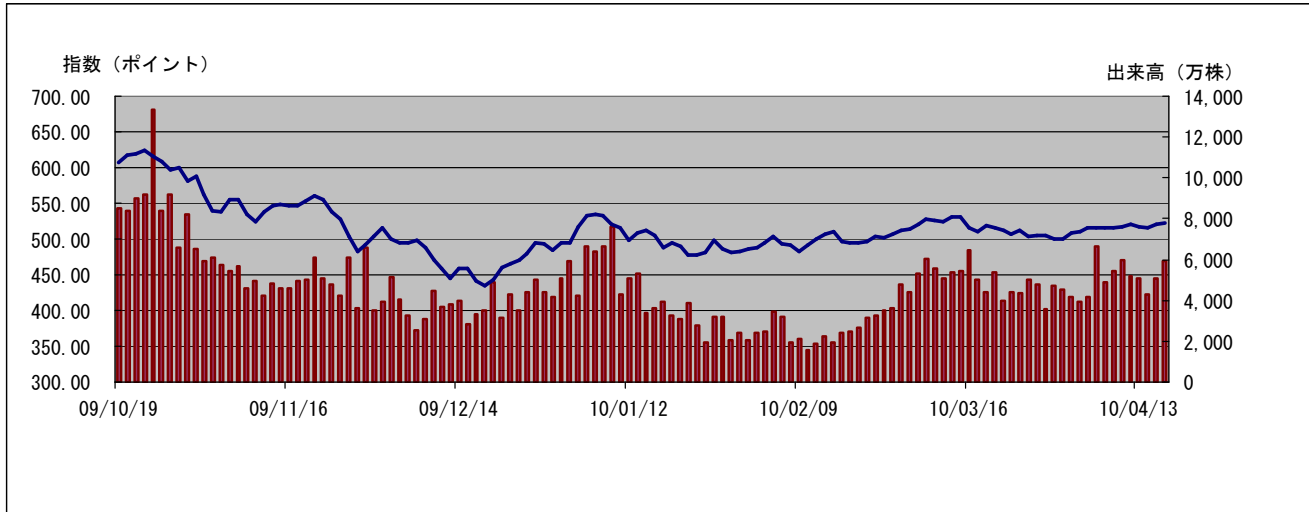
加入協会 日本証券業協会 主な事業 金融商品取引業

外国株式は、価格変動リスク、為替変動リスク、カントリーリスク、会計基準変更リスク、流動性リスク、取引相手先リスク(カウンターパーティーリスク)、機会損失、その他リスクがあります。ご投資をする際には、上記価格変動及び為替変動により投資元本を下回るおそれがありますので、約款・投資ガイド及び契約締結前交付書面をよくお読みいただき、商品特性やリスク及びお取引ルール等を十分ご理解の上、投資家ご本人様の判断にて行ってください。ベトナム株式への投資には、基本取扱手数料(約定代金×2.10%(最低手数料800,000ドン)) (税込)が必要です。外国株式の売買にあたり、円貨と外貨を交換する場合には、外国為替市場の動向をふまえて当社が決定した為替レートによるものとします。

□ VN 指数

VN 指数	522.03	前日比	+0.54 (+0.10%)
全出来高 (万株)	6,313	値上り銘柄数	108
売買代金 (百万 VND)	2,443,430	値下り銘柄数	83

□ VN 指数チャート(日足6ヶ月) ※チャート上の出来高はプットスルー分を含んでおりません。



□ HOSE 値上り・値下り上位5銘柄

値上り上位5銘柄				
コード	銘柄名	終値	前日比	売買代金
CCI	クチ商工開発投資	37.8	+5.00	584
VPH	バンファットフン	63.0	+5.00	30,953
MCV	カビコベトナム建設探鉱	35.8	+4.99	27,464
NHW	ゴハン	23.2	+4.98	1,628
LGL	ロンザン都市開発投資	38.1	+4.96	9,862

値下り上位5銘柄				
コード	銘柄名	終値	前日比	売買代金
HDC	バリア・ブントウ住宅開発	54.5	-27.81	4,019
APC	アンフー食品照射	26.2	-16.29	2,060
ST8	シウタイン	29.5	-10.88	897
STG	南部運輸倉庫	32.3	-5.00	335
VNH	ベトナム日本水産	21.0	-4.98	548

※終値は1千 VND、前日比は%、売買代金は百万 VND

□ HOSE 売買代金上位5銘柄

コード	銘柄名	終値	前日比	売買代金
MCG	第2電力建設コンサルティング	51.0	+4.08	80,862
PET	ペトロベトナム総合サービス	29.7	+4.95	70,342
KSS	ナリハミコ鉱産	88.0	+4.76	66,899
DQC	ディエンクワン	54.0	+4.85	54,948
ITC	イントレスコ不動産	91.0	+1.11	54,348

※終値は1千 VND、前日比は%、売買代金は百万 VND

オリエント証券株式会社【関東財務局長(金商)第54号】

加入協会 日本証券業協会 主な事業 金融商品取引業

外国株式は、価格変動リスク、為替変動リスク、カントリーリスク、会計基準変更リスク、流動性リスク、取引相手先リスク(カウンターパーティーリスク)、機会損失、その他リスクがあります。ご投資をする際には、上記価格変動及び為替変動により投資元本を下回るおそれがありますので、約款・投資ガイド及び契約締結前交付書面をよくお読みいただき、商品特性やリスク及びお取引ルール等を十分ご理解の上、投資家ご本人様の判断にて行ってください。ベトナム株式へのご投資には、基本取扱手数料(約定代金×2.10% (最低手数料 800,000ドン)) (税込)が必要です。外国株式の売買にあたり、円貨と外貨を交換する場合には、外国為替市場の動向をふまえて当社が決定した為替レートによるものとします。