



2010年4月15日(木)

マーケット情報

ベトナム株式市場: 反発

4月15日のホーチミン株式市場のVN指数は反発となった。ホアン・イン・ザー・ライ(HAG)は純利益が前年同期比+94%を発表後、好業績の期待で不動産・建設銘柄が買われた。中央銀行は昨日、短期ローン金利も自由に設定できる決定を発表したが、金利の先行きが不透明となり、金融株が引き続き低調。VN指数は前日比+5.28ポイント(+1.02%)の521.49ポイント。ハノイ株式市場のHNX指数は+2.8ポイント(+1.66%)の171.86ポイント。

個別では、ホアン・イン・ザー・ライ(HAG)が+1.2%、第5建設(SC5)が+4.97%、イントレスコ不動産が+1.1%など不動産、建設が堅調。好業績の期待でベトロベトナム総合サービス(PET)が+4.8%とストップ高。サイゴン証券(SS1)が変わらず、キンロン証券(KLS)が+0.84%。

トピックス

○新規上場銘柄: CCI

本日、クチ商業開発投資(CCI)がホーチミン証券取引所に新規上場した。(詳細は上場情報コーナーをご参照)。CCIはクチ商業会社と資材会社の国営2社が合併し、1992年に設立、2002年に株式会社に転換した。ホーチミン市クチ群のインフラ開発を担当した会社。3回増資の結果、現在の資本金は900億ドン。子会社2社と連結会社5社から成る。CCIは農水産物売買と加工事業、建設資材販売事業、インフラ投資開発事業、不動産仲介事業などを手掛ける。ホーチミン市都市開発ファンド(政府)が22.5%、バンベト証券が8.33%、社内株主が4.3%を保有している。2010年は連結売上高1900億ドン(前年比+15.5%)、純利益218億ドン(同-6.8%)、配当18%を見込んでいる。

2007~2009年業績 (単位: 億ドン、% データ: 同社発表)

項目	2007年	2008年	2009年 (未監査)	前年比
総資産	3808	4486	4484	0%
売上高	1179	1694	1645	-2.8%
税引後利益	138	287	234	-18.4%
配当(ドン)	1600	1600	1800	-

○鉄鋼大手が来週新規上場

ホーチミン証券取引所によると、ポミナ鉄鋼(コード: POM)は4/20に新規上場する予定。資本金1兆6300億ドン(約81.5億円)、ベトナム国内鉄鋼製造会社として、最大手級。上場参考価格4万ドンで計算すると、予想PERは約10倍。鉄鋼価格が上昇しているなか、注目される。

本日の注目発表

○カレンダー

権利落ち

- 4/15 BBC 普通配当1000/株、支払予定日: 5/19
- 4/16 HDC 普通配当1000/株、支払予定日: 5/20
株式配当10%、発行予定日: 5/20
無償増資3:1、発行予定日: 5/20

○上場関連

- 4/15 クチ商工開発投資(CCI) HOSE新規上場
上場株数: 900万株、参考価格: 3.0万ドン、初日±20%
- 4/19技術インフラ開発(Becamex) (IJC) HOSE新規上場
上場株数: 5483万株、参考価格: 3.0万ドン、初日±20%
- 4/20 HAI農薬(HAI) HOSEへ鞍替え
上場株数: 1450万株、参考価格: 3.77万ドン、初日±20%
- 4/20 ポミナ鉄鋼(POM) HOSE新規上場、上場株数:
1億6300万株、参考価格: 4.0万ドン、初日±20%

○株主総会

- 4/15: GTA, CTD, RHC, SJD
- 4/16: BHS, SVC, VFG, SSC, BMP, STB, ICF, APC, FDC, DIG, HLA, BT6, VST
- 4/17: LGL, SC5, LIX, SFC, BVH, PVS, VNI, KMR, RIC, PTS, CSG, STL, GDT, HBC, VPH, PVD, DTT
- 4/18: MCG
- 4/19: VCB, DPM, DDM
- 4/20: HVG, PNC, HAP

○対VND為替レート

(データ: ベトコムバンク)

通貨	TTB	TTM	TTS	通貨	TTB	TTM	TTS
AUD	17,538	17,644	17,904	JPY	200	202	205
EUR	25,702	25,780	26,107	SGD	13,647	13,743	13,917
GBP	29,025	29,230	29,602	THB	577	577	602
HKD	2,415	2,432	2,463	USD	18,970	18,970	19,020

○内部者等株式買取・売却発表

- HAI: 4/5~4/14、監査役が15万株の売却、保有株数を15639株に引き下げた。
- LGC: ホーチミン市インフラ投資(CII)が40万株を買い入れ、保有株数を206万株(24.98%)に引き上げた。
- VNE: 2/8~4/13、副社長が10万株を売却、保有株数を20.3万株に引き下げた
- BTT: ベンベト証券(株)が35万株を売却、保有株数を30万株に引き下げる予定。
- TCM: 4/19~6/16、会長の姉妹が5万株を買い入れ、保有株数を6.4万株に引き上げる予定。

○上場会社ニュース・発表

- PAC: 2010年売上高が1兆4500億ドン、純利益が1350億ドン、配当15%(額面比)の見込み。2009年の配当について、現金配当20%(2000ドン)と株式配当10%(10:1)を実施する予定。実施期間は第2四半期(4~6月)。
- PVS: 有償増資2:1を実施する予定。

ニュース証券株式会社【関東財務局長(金商)第138号】

加入協会 日本証券業協会
主な事業 金融商品取引業

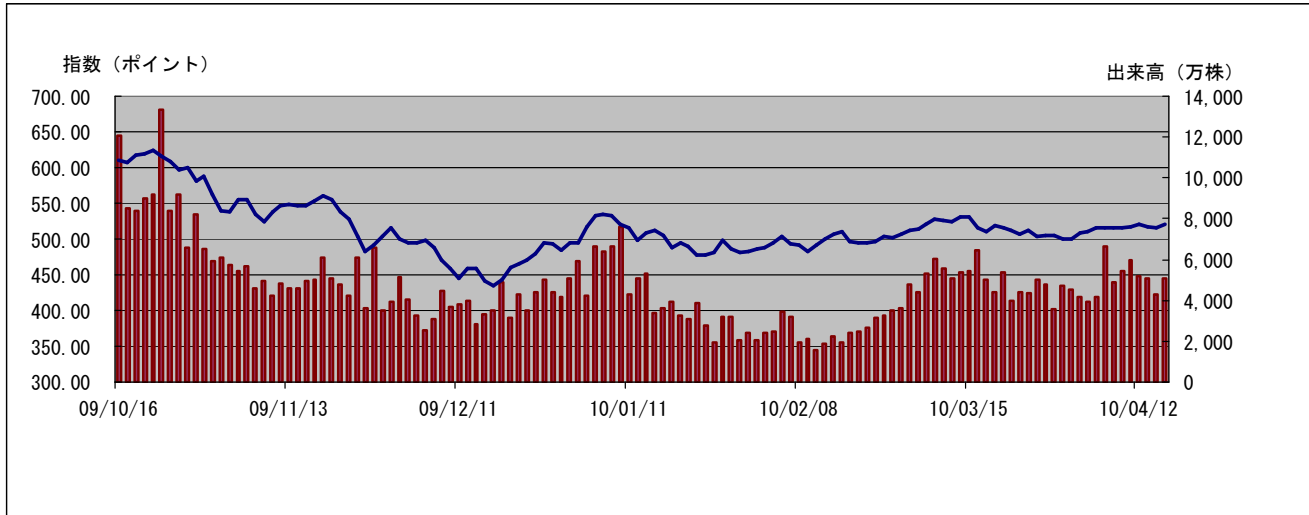
外国株式は、価格変動リスク、為替変動リスク、カントリーリスク、会計基準変更リスク、流動性リスク、取引相手先リスク(カウンターパーティーリスク)、機会損失、その他リスクがあります。ご投資をする際には、上記価格変動及び為替変動により投資元本を下回るおそれがありますので、約款・投資ガイド及び契約締結前交付書面をよく読みいただき、商品特性やリスク及びお取引ルール等を十分ご理解の上、投資家ご本人様の判断にて行ってください。ベトナム株式へのご投資には、取扱手数料(【対面取引の場合】約定代金×2.10%(最低手数料800,000ドン)、【インターネット取引の場合】約定代金×1.68%(最低手数料600,000ドン))が必要です。外国株式の売買にあたり、円貨と外貨を交換する場合には、外国為替市場の動向をふまえて当社が決定した為替レートによるものとします。



□ VN 指数

VN 指数	521.49	前日比	+5.28 (+1.02%)
全出来高 (万株)	5,370	値上り銘柄数	142
売買代金 (百万 VND)	2,023,247	値下り銘柄数	37

□ VN 指数チャート(日足6ヶ月) ※チャート上の出来高はプットスルー分を含んでおりません。



□ HOSE 値上り・値下り上位5銘柄

値上り上位5銘柄				
コード	銘柄名	終値	前日比	売買代金
GTA	トゥアン・アン木材加工	12.6	+5.00	1,893
SC5	第5建設	84.5	+4.97	32,622
TSC	カントー農業技術資材	35.9	+4.97	17,063
LAF	ロンアン食品加工輸出入	29.7	+4.95	3,461
SEC	ザライ火力発電・製糖	25.5	+4.94	8,634

値下り上位5銘柄				
コード	銘柄名	終値	前日比	売買代金
VNH	ベトナム日本水産	22.1	-4.74	869
VES	メカビネコ電力建設投資	16.1	-4.73	3,729
SAV	サビメックス輸出入	34.5	-4.17	2
NVN	ベトナム住宅	33.3	-2.92	1,107
TRA	トラファコ製菓	50.5	-2.88	1,298

※終値は1千 VND、前日比は%、売買代金は百万 VND

□ HOSE 売買代金上位5銘柄

コード	銘柄名	終値	前日比	売買代金
PET	ペトロベトナム総合サービス	28.3	+4.81	69,837
HAG	ホアン・アイン・ザー・ライ	84.0	+1.20	52,955
SAM	サコム通信ケーブル	32.7	+2.83	50,581
SSI	サイゴン証券	43.2	0.00	50,331
ITC	イントレスコ不動産	90.0	+1.12	44,241

※終値は1千 VND、前日比は%、売買代金は百万 VND

オリエント証券株式会社【関東財務局長(金商)第54号】

加入協会 日本証券業協会 主な事業 金融商品取引業

外国株式は、価格変動リスク、為替変動リスク、カントリーリスク、会計基準変更リスク、流動性リスク、取引相手先リスク(カウンターパーティーリスク)、機会損失、その他リスクがあります。ご投資をする際には、上記価格変動及び為替変動により投資元本を下回るおそれがありますので、約款・投資ガイド及び契約締結前交付書面をよくお読みいただき、商品特性やリスク及びお取引ルール等を十分ご理解の上、投資家ご本人様の判断にて行ってください。ベトナム株式へのご投資には、基本取扱手数料(約定代金×2.10% (最低手数料 800,000ドン)) (税込)が必要です。外国株式の売買にあたり、円貨と外貨を交換する場合には、外国為替市場の動向をふまえて当社が決定した為替レートによるものとします。