



2010年4月14日(水)

マーケット情報

ベトナム株式市場:低位銘柄堅調続く。もみ合い後下落

4月14日のホーチミン株式市場のVN指数は引き続きもみ合い。輸出関連銘柄の一部が買われ、金融株が低調の流れとなった。モメンタムがはっきりしない状況で、投資家は低位銘柄を短期売買。最近上場したベトナム日本水産(VNH)など堅調。VN指数は前日比-1.77ポイント(-0.34%)の516.21ポイントで取引が終了。ハノイ株式市場のHNX指数は+0.49ポイント(+0.29%)の169.06ポイント。

個別では、ソンダ工業団地・都市投資開発(SJS)が変わらず、売買代金がトップ。100:61.6比率で有償増資を実施する予定ペトロベトナム建設(PVX)が+0.34%。PVXの子会社であるPVAが+3.3%と好調。本日新規上場したベントイン商業サービス(BTT)が38400ドン、メカビネコ電力建設投資(VES)が16900ドンで終えた。

トピックス

Q3月経済データまとめ

- ・第1四半期GDP成長率:前年同期比+5.83%
- ・基準金利:8%
- ・為替レート(1ドル/月~金):市中行:19050ドン、店頭(自由)市場レート:19300ドン~19500ドン。
- ・1~3月工業生産高:173.4兆ドン、前年同期比+13.6%。その内、国営部門+7%(全体の21.9%)、民間部門+14.6%(同36.3%)、FDI部門+16.4%(同41.8%)。
- ・1~3月建設生産高:99.4兆ドン、前年同期比+17.4%。その内、国営部門+17.9%(全体の27.5%)、民間部門+17.3%(同69.9)、FDI部門+16.8%(同2.6%)。
- ・1~3月農業生産高:前年同期比+5.8%
- ・コメ輸出:12.3万t、前年同期比-16.8%
- ・1~3月水産生産量:前年同期比+3.8%
- ・来越観光客数:前年同期比+36.2%
- ・輸出額(1~3月累計):140億ドル、前年同期比-1.6%
- ・輸入額(同上):176億ドル、前年同期比+38.4%
- ・商品小売・サービス総額(同上):前年同期比+24.1%
- ・公的インフラ投資額:2010年計画の17.4%

Q第1四半期の業績発表(速報)

- SSI(単独):純利益3000億ドン以上
- SD9:売上高1117億ドン、純利益135億ドン
- STB(単独):税引前利益5100億ドン以上(前年同期比+46%)
- BTT:売上高567億ドン、純利益90億ドン
- ACB(単独):税引前利益5600億ドン以上
- MPC:水産物輸出量2904t(3113万ドル相当と前年同期比+35.6%)
- HAG:税引前利益6970億ドン(前年同期比+94%)
- PPI:純利益60億ドン(ビジネスサイクルでは一番低い時期)
- GDT:売上高316億ドン、純利益65.8億ドンと前年同期比+16%
- ACL(単独):税引後利益234億ドン
- HRC:売上高465億ドン

本日の注目発表

□カレンダー

権利落ち

- ・4/14 IMP 普通配当2000/株、支払予定日:5/10
AAM 普通配当1500/株、支払予定日:5/4
BMC 普通配当1200/株、支払予定日:5/10
- ・4/15 BBC 普通配当1000/株、支払予定日:5/19
- ・4/16 HDC 普通配当1000/株、支払予定日:5/20
株式配当10%、発行予定日:5/20
無償増資3:1、発行予定日:5/20

□上場関連

- ・4/14 ベンタイン商業サービス(BTT)HOSE新規上場
上場株数:880万株、参考価格:3.2万ドン、初日±20%
- ・4/14 メカビネコ電力建設投資(VES)HOSE新規上場
上場株数:900万株、参考価格:1.6万ドン、初日±20%
- ・4/15 クチ商工開発投資(CCI)HOSE新規上場
上場株数:900万株、参考価格:3.0万ドン、初日±20%
- ・4/19技術インフラ開発(Becamex)(IJC)HOSE新規上場
上場株数:5483万株、参考価格:3.0万ドン、初日±20%
- ・4/20 HAI農薬(HAI)HOSEへ鞍替え
上場株数:1450万株、参考価格:3.77万ドン、初日±20%

□株主総会

- ・4/15:GTA、CTD、RHC、SJD
- ・4/16:BHS、SVC、VFG、SSC、BMP、STB、ICF、APC、FDC、DIG、HLA、BT6、VST
- ・4/17:LGL、SC5、LIX、SFC、BVH、PVS、VNI、KMR、RIC、PTS、CSG、STL、GDT、HBC、VPH、PVD、DTT
- ・4/18:MCG
- ・4/19:VCB、DPM、DDM
- ・4/20:HVG、PNC、HAP

□対VND為替レート

(データ:ベトコムバンク)

通貨	TTB	TTM	TTS	通貨	TTB	TTM	TTS
AUD	17,466	17,572	17,850	JPY	200	202	205
EUR	25,682	25,759	26,114	SGD	13,591	13,687	13,876
GBP	28,902	29,106	29,507	THB	577	577	603
HKD	2,417	2,434	2,468	USD	18,980	18,980	19,050

□内部者等株式買取・売却発表

- ・BMP:シティグループ系ファンドが10万株の売却、保有株数を208.9万株(5.72%)に引き下げた。
- ・DCC: Binh Thien An 不動産株が71.9万株を買い入れた。
- ・PPI:4/15~6/15、SSIが5万株を売却、保有株数を46万株に引き下げる予定。その他、アウベト証券株が30万株を売却する予定。
- ・LBM:4/20~7/20、自社株15万株を売却する予定。
- ・4/16~6/16、サイゴン証券系ファンドの売買予告:
HAI:57.5万株買い;42.5万株売却
OPC:70万株買い;50万株売却
VFG:7.9万株買い・VST:163.2万株買い;116.6万株売却
SAV:62.6万株買い;40.5万株売却

オリエント証券株式会社【関東財務局長(金商)第54号】

加入協会 日本証券業協会 主な事業 金融商品取引業

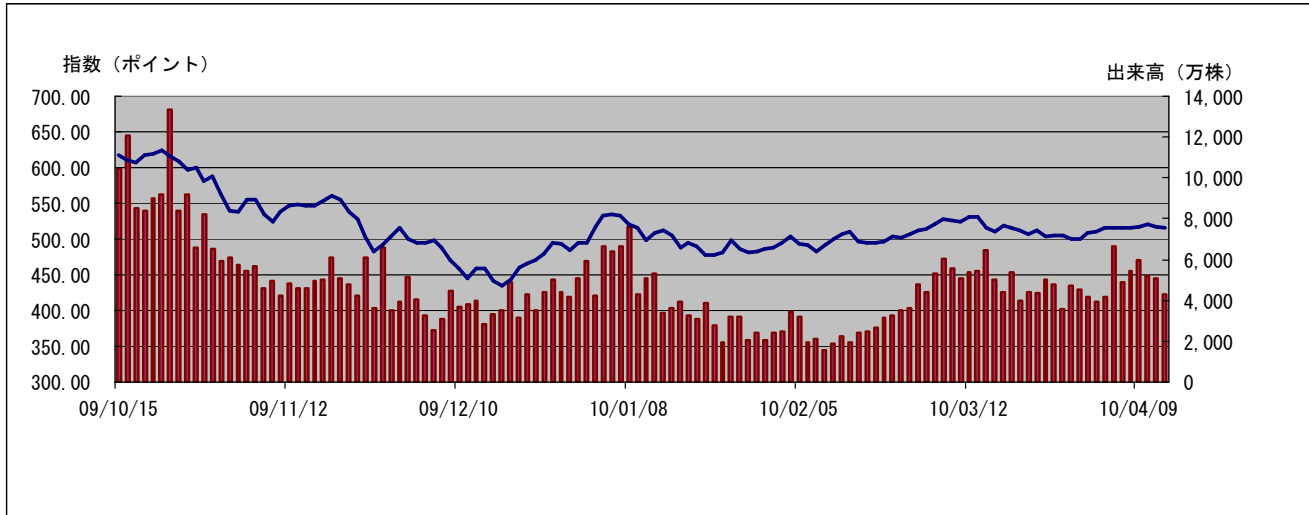
外国株式は、価格変動リスク、為替変動リスク、カントリーリスク、会計基準変更リスク、流動性リスク、取引相手先リスク(カウンターパーティーリスク)、機会損失、その他リスクがあります。ご投資をする際には、上記価格変動及び為替変動により投資元本を下回るおそれがありますので、約款・投資ガイド及び契約締結前交付書面をよくお読みいただき、商品特性やリスク及びお取引ルール等を十分ご理解の上、投資家ご本人様の判断にて行ってください。ベトナム株式への投資には、基本取扱手数料(約定代金×2.10%(最低手数料800,000ドン))(税込)が必要です。外国株式の売買にあたり、円貨と外貨を交換する場合には、外国為替市場の動向をふまえて当社が決定した為替レートによるものとします。



□ VN 指数

VN 指数	516.21	前日比	-1.77 (-0.34%)
全出来高 (万株)	4,517	値上り銘柄数	86
売買代金 (百万 VND)	1,734,293	値下り銘柄数	93

□ VN 指数チャート(日足6ヶ月) ※チャート上の出来高はプットスルー分を含んでおりません。



□ HOSE 値上り・値下り上位5銘柄

値上り上位5銘柄				
コード	銘柄名	終値	前日比	売買代金
NHW	ゴハン	21.1	+4.98	714
VNH	ベトナム日本水産	23.2	+4.98	1,595
TNA	ティエンナム貿易輸出入	33.8	+4.97	4,205
MCG	第2電力建設コンサルティング	46.7	+4.94	30,736
ALP	アルファナム	14.9	+4.93	4,115

値下り上位5銘柄				
コード	銘柄名	終値	前日比	売買代金
VTB	タンビン電子	17.8	-4.81	588
HT2	第2ハティエンセメント	14.3	-4.03	1,977
SEC	ザライ火力発電・製糖	24.3	-3.95	1,818
AAM	メコン水産	32.4	-3.86	2,775
HTV	ハーティン運輸	17.7	-3.80	2,239

※終値は1千 VND、前日比は%、売買代金は百万 VND

□ HOSE 売買代金上位5銘柄

コード	銘柄名	終値	前日比	売買代金
SJS	ソ ندا工業団地・都市投資開発	79.0	0.00	49,321
KSS	ナリハミコ 鉱産	84.5	+4.32	49,186
SSI	サイゴン証券	43.2	-0.46	40,877
STB	サイゴン商信株式商業銀行	21.9	0.00	39,344
DVD	ヴィエンドン製薬	141.0	+0.71	37,039

※終値は1千 VND、前日比は%、売買代金は百万 VND

オリエント証券株式会社【関東財務局長(金商)第54号】

加入協会 日本証券業協会 主な事業 金融商品取引業

外国株式は、価格変動リスク、為替変動リスク、カントリーリスク、会計基準変更リスク、流動性リスク、取引相手先リスク(カウンターパーティーリスク)、機会損失、その他リスクがあります。ご投資をする際には、上記価格変動及び為替変動により投資元本を下回るおそれがありますので、約款・投資ガイド及び契約締結前交付書面をよくお読みいただき、商品特性やリスク及びお取引ルール等を十分ご理解の上、投資家ご本人様の判断にて行ってください。ベトナム株式へのご投資には、基本取扱手数料(約定代金×2.10% (最低手数料 800,000ドン)) (税込)が必要です。外国株式の売買にあたり、円貨と外貨を交換する場合には、外国為替市場の動向をふまえて当社が決定した為替レートによるものとします。