



2010年4月12日(月)

### マーケット情報

#### ベトナム株式市場:上昇

4月12日のホーチミン株式市場のVN指数は一時523ポイントを付けたが優良銘柄の売り買いの力が不足、小幅上昇で終えた。VN指数は前日比+2.51ポイント(+0.49%)の519.93ポイントと8営業日続騰したが、520ポイントを突破できず。ハノイ株式市場のHNX指数は+0.4ポイント(+0.23%)の171.23ポイント。HOSEの出来高は5441万株と減少したが、ハノイ証券の売買高が連続増加となった。個別では、ホーチミン市インフラ投資(CII)が+4.46%、NB建設投資(NBB)が+4.52%と建設銘柄一部の上昇が目立った。既存株主向け無償増資2:1で1471万株の実施予定を発表したホアンロングループ(HLG)が+4.98%。有償増資9:2を実施したクーロンフィッシュ(ACL)が+5%とストップ高。

### トピックス

#### ○上場企業:増資計画発表相次ぐ(続き)

株主総会シーズン。規模拡大、またはプロジェクトへの投資の目的で、上場企業が相次ぎ増資計画を発表している。

- ・アジアコンマシヤール銀行(ACB)の株主総会4/10では既存株主向け有償増資5:1を実施することを決議した。実施期間は2010年7月以降、発行株数が1億5628万株、払込価格が1万ドン/株となる。今年の経営計画を承認し、税引前利益が3兆6000億ドン、利益が2兆7000億ドン(前年比+39%)、総資産が210兆ドン(同+25%)、預金(調達)残高が170兆ドン(同+56%)、貸出金残高が96兆ドン(同+54%)。予想PERが約12倍になる見込み。
- ・ミィチャウ包装印刷(MCP):2010年に有償増資3:1(払込価格1万ドン)で資本金1000億ドンへ増資する予定。
- ・保険最大手のバオベト保険(BVH)(取締役会決議):2010年に有償増資で5389万株(払込価格:1.2万ドン、比率1000:86)を発行する予定。発行時期は未定。2010年の経営計画:収入1兆1570億ドン、純利益が8480億ドン。
- ・ホアンロングループ(HLG):2010年6月までに、既存株主向け無償増資2:1で1471万株を実施する予定。2010年の経営計画:売上高が1兆4850億ドン、純利益が950億ドン、配当12%(額面比)。
- ・食品大手のキンド食品(KDC):2010年5月までに既存株主向け無償増資4:1で2004万株を発行する予定。実施後、KDCの資本金が現在の8122億ドンから1兆127億ドンになる見込み。
- ・ビエンドン紙業(VID):株主総会4/9では既存株主向け株式配当・無償増資合わせて19%を実施することを決議した。その他、ほかの投資家向け800万株を発行する予定。

### 本日の注目発表

#### □カレンダー

##### 権利落ち

- 4/12 HDG 無償増資比率2:1、発行予定日:5/26  
普通配当1000ドン/株、支払予定日:5/6
- 4/13 PGD 普通配当1500/株、支払予定日:5/4  
HT1 普通配当1000/株、支払予定日:5/14  
TNA 普通配当500/株、支払予定日:5/7
- 4/14 IMP 普通配当2000/株、支払予定日:5/10  
AAM 普通配当1500/株、支払予定日:5/4  
BMC 普通配当1200/株、支払予定日:5/10
- 4/15 BBC 普通配当1000/株、支払予定日:5/19
- 4/16 HDC 普通配当1000/株、支払予定日:5/20  
株式配当10%、発行予定日:5/20  
無償増資3:1、発行予定日:5/20

##### □上場関連

- 4/12 パンフィック不動産インフラ開発(PPI)HOSE新規上場  
上場株数:1001万株、参考価格:3.2万ドン、初日±20%
- 4/14 ベンタイン商業サービス(BTT)HOSE新規上場  
上場株数:880万株、参考価格:3.2万ドン、初日±20%
- 4/14 メカビネコ電力建設投資(VES)HOSE新規上場  
上場株数:900万株、参考価格:1.6万ドン、初日±20%
- 4/15 クチ商工開発投資(CCI)HOSE新規上場  
上場株数:900万株、参考価格:3.0万ドン、初日±20%
- 4/19技術インフラ開発(Becamex)(IJC)HOSE新規上場  
上場株数:5483万株、参考価格:3.0万ドン、初日±20%
- 4/20 HAI農薬(HAI)HOSEへ鞍替え  
上場株数:1450万株、参考価格:3.77万ドン、初日±20%

##### □株主総会

- 4/15:GTA、CTD、RHC、SJD
- 4/16:BHS、SVC、VFG、SSC、BMP、STB、ICF、  
APC、FDC、DIG、HLA、BT6、VST
- 4/17:LGL、SC5、LIX、SFC、BVH、PVS、VNI、KMR、  
RIC、PTS、CSG、STL、GDT、HBC、VPH、PVD、DTT
- 4/18:MCG
- 4/19:VCB、DPM、DDM
- 4/20:HVG、PNC、HAP

##### □対VND為替レート

(データ:ベトナムバンク)

通貨	TTB	TTM	TTS	通貨	TTB	TTM	TTS
AUD	17,564	17,670	17,958	JPY	201	203	206
EUR	25,698	25,775	26,144	SGD	13,534	13,630	13,824
GBP	28,957	29,161	29,578	THB	578	578	604
HKD	2,420	2,437	2,472	USD	19,000	19,000	19,080

##### □内部者等株式買取・売却発表

- LSS:4/5まで、ラムソンミルク(株)が26.1万株の売却、保有率を75.5万株に引き下げた。4/15~6/15、会長が10万株を買い入れる予定。
- TNA:4/13~6/12、社長の娘が5万株を買い入れる予定。
- GIL:副社長が全保有7.1万株を売却する予定。

オリエント証券株式会社【関東財務局長(金商)第54号】

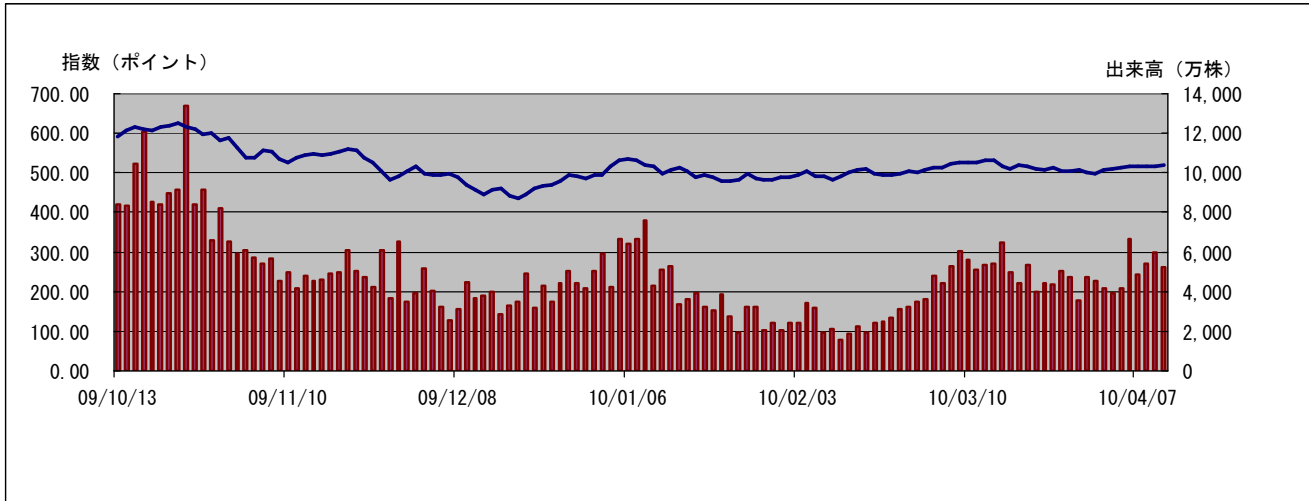
加入協会 日本証券業協会 主な事業 金融商品取引業

外国株式は、価格変動リスク、為替変動リスク、カントリーリスク、会計基準変更リスク、流動性リスク、取引相手先リスク(カウンターパーティーリスク)、機会損失、その他リスクがあります。ご投資をする際には、上記価格変動及び為替変動により投資元本を下回るおそれがありますので、約款・投資ガイド及び契約締結前交付書面をよくお読みいただき、商品特性やリスク及びお取引ルール等を十分ご理解の上、投資家ご本人様の判断にて行ってください。ベトナム株式への投資には、基本取扱手数料(約定代金×2.10%(最低手数料800,000ドン)) (税込)が必要です。外国株式の売買にあたり、円貨と外貨を交換する場合には、外国為替市場の動向をふまえて当社が決定した為替レートによるものとします。

□ VN 指数

VN 指数	519.93	前日比	+2.51 (+0.49%)
全出来高 (万株)	5,441	値上り銘柄数	82
売買代金 (百万 VND)	2,085,475	値下り銘柄数	101

□ VN 指数チャート(日足6ヶ月) ※チャート上の出来高はプットスルー分を含んでおりません。



□ HOSE 値上り・値下り上位5銘柄

値上り上位5銘柄				
コード	銘柄名	終値	前日比	売買代金
ACL	クーロンフィッシュ	33.6	+5.00	8,999
CNT	建設資材販売	37.8	+5.00	20,406
TTF	チュオンタン木材加工	33.6	+5.00	17,012
VFG	ベトナム駆除剤	84.0	+5.00	20,943
HLG	ホアンロングループ	27.4	+4.98	4,276

値下り上位5銘柄				
コード	銘柄名	終値	前日比	売買代金
HDG	ハドグループ	113.0	-30.67	231
UIC	イディコ都市住宅開発投資	23.2	-4.92	3,228
MCV	カビコベトナム建設採鉱	29.6	-4.82	13,282
BTP	バリア火力発電	12.1	-4.72	328
VPH	バンファットフン	60.5	-4.72	6,990

※終値は1千 VND、前日比は%、売買代金は百万 VND

□ HOSE 売買代金上位5銘柄

コード	銘柄名	終値	前日比	売買代金
CII	ホーチミン市インフラ投資	42.2	+4.46	133,939
REE	リー冷蔵電気工業	52.0	+0.97	60,423
NBB	NBB投資	92.5	+4.52	56,733
SSI	サイゴン証券	43.3	+0.23	52,471
PPI	パシフィック不動産インフラ開発	38.4	0.00	47,612

※終値は1千 VND、前日比は%、売買代金は百万 VND

オリエント証券株式会社【関東財務局長(金商)第54号】

加入協会 日本証券業協会 主な事業 金融商品取引業

外国株式は、価格変動リスク、為替変動リスク、カントリーリスク、会計基準変更リスク、流動性リスク、取引相手先リスク(カウンターパーティーリスク)、機会損失、その他リスクがあります。ご投資をする際には、上記価格変動及び為替変動により投資元本を下回るおそれがありますので、約款・投資ガイド及び契約締結前交付書面をよくお読みいただき、商品特性やリスク及びお取引ルール等を十分ご理解の上、投資家ご本人様の判断にて行ってください。ベトナム株式への投資には、基本取扱手数料(約定代金×2.10% (最低手数料 800,000ドン)) (税込)が必要です。外国株式の売買にあたり、円貨と外貨を交換する場合には、外国為替市場の動向をふまえて当社が決定した為替レートによるものとします。