



2010年4月7日(水)

マーケット情報

ベトナム株式市場: 小幅続伸

4月7日のホーチミン株式市場はもみ合いの後、前日とほとんど変わらずとなった。経済回復の期待で天然ゴムなど材料株、建設株の買いが目立った。VN指数は前日比+0.49ポイント(+0.1%)の515.82ポイントで取引を終了している。出来高は4865万株と前日比約3割減少。ハノイ株式市場のHNX指数は+0.89%の168.2ポイント。

個別では、好業績見通しを発表したソダ工業団地・都市投資開発(SJS)が+0.64%、リコジ16(LCG)が+1.32%、トゥリム都市開発(NTL)が+3.31%など建設株が好調。フォックホアゴム(PHR)が+4.8%、ドンフーゴム(DPR)が+4.68%など天然ゴムが買われた。2000億ドンの転換社債(利率4%、1年)を発行したサイゴン証券(SSI)が-0.46%と小幅続落した。

トピックス

○上場企業: 増資計画発表相次ぎ

株主総会シーズン。規模拡大、またはプロジェクトへの投資の目的で、上場企業が相次ぎ増資計画を発表している。
・ダナンゴム(DRC)の株主総会では2009年の配当として現金配当15%を実施するほか、株式配当1:1を実施する予定。増資後、DRCの発行株数は現在の1538万株から3076万株となり、予想PERが約10倍になる見込み。
・ベトナム輸出貿易(GIL): 2010年に株式配当4:1で255万株を発行する予定。

・ホーチミン市証券(HCM): 有償増資10:1で599万株(払込価格:3万ドン)を発行する予定。発行時期は第2四半期中(6月まで)。また、6000億ドンの転換社債(期間:1年、利率8%/年、転換価格4.5万以上)を発行する予定。
・ペトロベトナム保険(PVI): 証券委員会はPVIの5645万株の発行について、許可を与えた。詳しくは、既存株主向け3624万株、法人パートナー向け2020万株を発行する予定。なお、発行期間と払込価格は未定。

・ロンザン都市開発投資(LGL)(取締役会決議): 2010年に600万株を発行する予定。そのうち、既存株主向け280万株(払込価格:1万ドン、比率5:1)、従業員向け70万株(払込価格:1万ドン)を実施するほか、法人パートナー向け250万株(支払価格:発行日前の10日間平均株価の70%以上)を発行する予定。

・ミンフー水産(MPC)(株主総会提出資料): 2010年に2000万株を発行する予定。そのうち、既存株主向け700万株(払込価格:1.5万ドン、比率10:1)、ほかに1300万株(支払価格:2.9万ドン)を発行する予定。調達資金はミンフーハウザン新工場へ投資する方針。

本日の注目発表

□カレンダー

権利落ち

- 4/8 CLC 普通配当1300ドン/株、支払予定日:5/10
PHR 普通配当1200ドン/株、支払予定日:4/22
VNM 普通配当1000ドン/株、支払予定日:4/27
HMC 普通配当1200ドン/株、支払予定日:4/28
HSI 普通配当1200ドン/株、支払予定日:5/14
- 4/9 KHA 普通配当1200ドン/株、支払予定日:5/6
ACL 有償増資9:2、払込価格:2万ドン/株、発行予定日:6/7
- 4/12 HDG 無償増資2:1、発行予定日:5/26
普通配当1000ドン/株、支払予定日:5/6

□上場関連

- 4/8 ドンア・プラスチックグループ(DAG)HOSE新規上場
上場株数:1000万株、参考価格:1.8万ドン、初日±20%
- 4/8 ベトナム日本水産(VNH) HOSE新規上場
上場株数:802万株、参考価格:1.6万ドン、初日±20%
- 4/12 パンフィック不動産インフラ開発(PPI)HOSE新規上場
上場株数:1001万株、参考価格:3.2万ドン、初日±20%
- 4/14 ベンタイン商業サービス(BTT)HOSE新規上場
上場株数:880万株、参考価格:3.2万ドン、初日±20%

□株主総会

- 4/8 : HLG、AGD、VHC
- 4/9 : VID、TRC、TNC、GLT、ACL、PVG
- 4/10: ACB、PAC、PHT、SD5、CSM、TTP、VNL、
NHC、RDP、SJS、STG、ATA、SHC、CTS、ICG

□対VND為替レート

(データ:ベトナムバンク)

| 通貨 | TTB | TTM | TTS | 通貨 | TTB | TTM | TTS |
|-----|--------|--------|--------|-----|--------|--------|--------|
| AUD | 17,409 | 17,514 | 17,800 | JPY | 200 | 202 | 205 |
| EUR | 25,238 | 25,314 | 25,676 | SGD | 13,476 | 13,571 | 13,765 |
| GBP | 28,642 | 28,843 | 29,256 | THB | 577 | 577 | 603 |
| HKD | 2,421 | 2,438 | 2,472 | USD | 19,020 | 19,020 | 19,090 |

□内部者等株式買取・売却発表

- ・TRC: 4/8~5/7、シティグローバルグループが3.7万株を買い入れ、保有株数を163万6590株に引き上げる予定。
- ・SHS: ハノイサービス通商会社が205万株の購入権を譲渡した。
- ・BCI: 監査役の母親が4.2万株を売却、保有株数20万株に引き下げる予定。
- ・GIL: 4/8~5/31、社長が全保有4.2万株を売却する予定。

□上場企業関連ニュース・発表

- ・PVX: 第1四半期の連結売上高が1兆2630億ドン、連結利益が2000億ドンと前年同期比それぞれ+200%、800%の見込み。単独純利益が1210億ドン。
- ・SJS: 4/10の株主総会に2010年計画を提出する予定。売上高が3兆4680億ドン(前年比+146%)、投資額が3兆2060億ドン(同+164%)、純利益が1兆60億ドン(同+16%)、配当(額面比)20%。

オリエント証券株式会社【関東財務局長(金商)第54号】

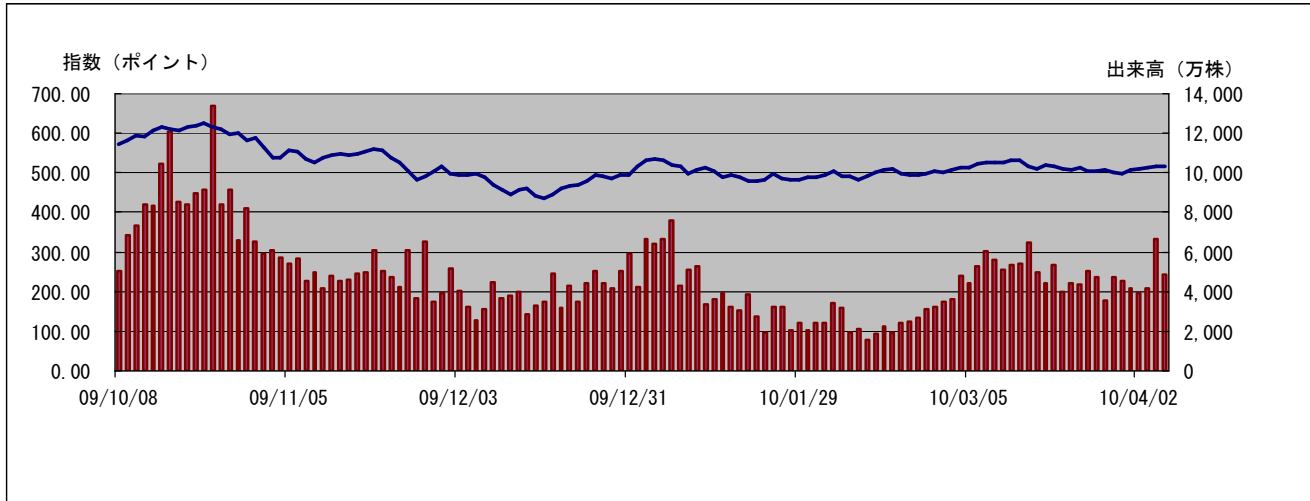
加入協会 日本証券業協会 主な事業 金融商品取引業

外国株式は、価格変動リスク、為替変動リスク、カントリーリスク、会計基準変更リスク、流動性リスク、取引相手先リスク(カウンターパーティーリスク)、機会損失、その他リスクがあります。ご投資をする際には、上記価格変動及び為替変動により投資元本を下回るおそれがありますので、約款・投資ガイド及び契約締結前交付書面をよくお読みいただき、商品特性やリスク及びお取引ルール等を十分ご理解の上、投資家ご本人様の判断にて行ってください。ベトナム株式への投資には、基本取扱手数料(約定代金×2.10%(最低手数料800,000ドン))(税込)が必要です。外国株式の売買にあたり、円貨と外貨を交換する場合には、外国為替市場の動向をふまえて当社が決定した為替レートによるものとします。

□ VN 指数

| | | | |
|---------------|-----------|--------|----------------|
| VN 指数 | 515.82 | 前日比 | +0.49 (+0.10%) |
| 全出来高 (万株) | 5,147 | 値上り銘柄数 | 99 |
| 売買代金 (百万 VND) | 2,115,385 | 値下り銘柄数 | 72 |

□ VN 指数チャート(日足6ヶ月) ※チャート上の出来高はプットスルー分を含んでおりません。



□ HOSE 値上り・値下り上位5銘柄

| 値上り上位5銘柄 | | | | |
|----------|----------------|------|-------|--------|
| コード | 銘柄名 | 終値 | 前日比 | 売買代金 |
| MCG | 第2電力建設コンサルティング | 46.2 | +5.00 | 61,161 |
| NBB | NBB投資 | 84.0 | +5.00 | 13,136 |
| SVC | サイゴン総合サービス | 40.1 | +4.97 | 40,315 |
| CTI | クオンテュアンイディコ | 25.7 | +4.90 | 3,831 |
| RDP | ランドンプラスチック | 21.4 | +4.90 | 1,068 |

| 値下り上位5銘柄 | | | | |
|----------|---------------|------|-------|-------|
| コード | 銘柄名 | 終値 | 前日比 | 売買代金 |
| PNC | フオンナム文化 | 12.9 | -4.44 | 5,734 |
| TMS | トランシメックス・サイゴン | 30.6 | -4.38 | 136 |
| AGD | ゴダン | 29.5 | -4.22 | 30 |
| NHW | ゴハン | 20.5 | -4.21 | 68 |
| SAV | サビメックス輸出入 | 34.5 | -4.17 | 29 |

※終値は1千 VND、前日比は%、売買代金は百万 VND

□ HOSE 売買代金上位5銘柄

| コード | 銘柄名 | 終値 | 前日比 | 売買代金 |
|-----|------------------|------|-------|--------|
| PHR | フオックホアゴム | 43.6 | +4.81 | 71,032 |
| LCG | リコジ16 | 76.5 | +1.32 | 66,643 |
| MCG | 第2電力建設コンサルティング | 46.2 | +5.00 | 61,161 |
| SJS | ソ ندا工業団地・都市投資開発 | 78.5 | +0.64 | 58,731 |
| VNS | ピナサン | 57.0 | +4.59 | 53,959 |

※終値は1千 VND、前日比は%、売買代金は百万 VND

オリエント証券株式会社【関東財務局長(金商)第54号】

加入協会 日本証券業協会 主な事業 金融商品取引業

外国株式は、価格変動リスク、為替変動リスク、カントリーリスク、会計基準変更リスク、流動性リスク、取引相手先リスク(カウンターパーティーリスク)、機会損失、その他リスクがあります。ご投資をする際には、上記価格変動及び為替変動により投資元本を下回るおそれがありますので、約款・投資ガイド及び契約締結前交付書面をよくお読みいただき、商品特性やリスク及びお取引ルール等を十分ご理解の上、投資家ご本人様の判断にて行ってください。ベトナム株式へのご投資には、基本取扱手数料(約定代金×2.10% (最低手数料 800,000ドン)) (税込)が必要です。外国株式の売買にあたり、円貨と外貨を交換する場合には、外国為替市場の動向をふまえて当社が決定した為替レートによるものとします。