



2010年3月12日(金)

マーケット情報

ベトナム株式市場:反発

3月12日のベトナム株式市場では、VN指数、VH指数は小幅反発となった。2010年好業績期待や有償増資実施発表の影響で、建設・不動産銘柄中心に買われた。VN指数は+6.87ポイント(+1.31%)の531.51ポイントと2カ月以上ぶり530ポイント台に戻ってきた。ハノイ市場のVH指数は+1.91ポイント(+1.11%)の173.45ポイント。

個別では、ホアン・イン・ザー・ライ(HAG)が+4.07%、タンタオ工業投資(ITA)が+4.93%、ホーチミン市インフラ投資社(CII)が+4.77%、イントレスコ不動産(ITC)が+3.22%など不動産開発・インフラ関連株が好調。その他、サイゴン証券(SSI)が+0.55%、ホーチミン市証券(HCM)が+0.78%など証券株が小幅上昇した。

トピックス

OPVI:A. M. Bestが財務力格付け「B+」、発行体デフォルト格付け「bbb-」を確認

3月11日、アメリカ籍レーティング会社A. M. Bestがペトロベトナム保険(PVI)の財務力格付け「B+」、発行体信用格付け「bbb-」を確認したとPVIが発表した。両方の格付けの見通しは「ポジティブ」である。A. M. Bestの格付け「B+」はスタンダード&プアーズ(S&P)の「BBB」と同レベルと評価されている。尚、S&Pがベトナム財務力格付け「BB-」を評価しているが、PVIの財務力格付けは国よりも良いと理解できる。今回の格付けはPVIの豊富資源、好業績、優良運営能力、及びベトナム非生命保険市場の強い位置の評価を反映するとみられるし、「ポジティブ」見通しは今後の会社資源と業績がさらに改善される期待を反映する。

<<会社概要>>

ペトロベトナム保険(PVI)は非生命保険市場シェア20.6%を持ち、業界第2位(2009年)と2008年の18.6%から市場シェアが拡大している。PVIの平均年間成長率は2005~2008年の期間は39%、業界平均成長率の23%と比べ、非常に急成長会社である。国営最大手コングロマトのベトナム石油公社の保険子会社として、石油関連の保険は急成長していることが市場シェア拡大の要因の一つと挙げられる。石油関連分野(運輸、資産、その他)においてはPVIが95%のシェアを持つ。

2008~2009年業績と2010年業績予想 (単位:億ドン)

項目	2008	2009	2010F
収入	20,205	31,102	40,281
税引前利益	1,717	2,200	-
純利益	1,717	1,983	3,300
株主資本	22,880	24,277	-
ROE	7.5%	8.2%	-

本日の注目発表

□カレンダー

権利落ち

- 3/15 D2D 普通配当1000ドン/株、支払予定日:3/31
- 3/16 DIC 有償増資10:4、販売価格:11,500ドン。発行予定日:5/29
- 3/17 DCL 普通配当1500ドン/株、支払予定日:5/28
- 3/18 TAC 普通配当1400ドン/株、支払予定日:4/29  
KSB 普通配当2000ドン/株、支払予定日:4/12

□上場関連

- 3/16 ティエンレン鉄鋼グループ(TLH)HOSE新規上場  
上場株数:5400万株、参考価格:3万ドン、初日±20%
- 3/19 クオンテュアンイディコ(CTI) HOSE新規上場  
上場株数:1500万株、参考価格:2.2万ドン、初日±20%
- 3/26 ティエンロングループ(TLG) HOSE新規上場  
上場株数:1550万株、参考価格:3.8万ドン(当初4万ドンを発表した)、初日±20%

□対VND為替レート

(出典:ベトコム銀)

通貨	TTB	TTM	TTS	通貨	TTB	TTM	TTS
AUD	17,238	17,342	17,607	JPY	206	208	212
EUR	25,889	25,967	26,311	SGD	13,491	13,586	13,766
GBP	28,366	28,566	28,944	THB	573	573	598
HKD	2,429	2,446	2,479	USD	19,080	19,080	19,100

□内部者等株式買取・売却発表

- CSG: 自社株100万株を買い入れた。現在、自社株は291万360株。
- HBC: 自社株50万株を買い入れた。
- PHT: ティエンレン鉄鋼グループ(3/16に新規上場)が30万2680株を買い入れ、保有率を14.98%から17.73%に引き上げた。
- GIL: 副会長が10株を売却、保有株数を6万4000株に引き下げる予定。
- LGL: 3/12~3/15、ロンザン投資グループが136万買い入れ権利を譲渡する予定。

□上場企業関連ニュース・発表

- STB: 2010年1~2月、税引前利益が3000億ドンと前年同期比+35%(単独)。その内の割合は、融資手数料が22.9%、サービスが18.8%、その他が58.3%。貸出残高が56兆7200億ドン、預金残高が83兆4000億ドン。総資産が101兆ドン、不良債権比率が0.72%と低い水準。配当は(額面比)14~16%を支払予定他、2010年に、株式配当15%、有償増資20%を発行する予定。
- FPT: 株主総会では無償増資計画を承認する予定。2010年に無償増資2回、それぞれ3:1と4:1比率で実施する予定。2009年度期末配当は2500ドン/株を支払する予定。
- MPC: ミンフーハウザン港(株)に800億ドン(3.8億円、資本金の40%相当)を出資したと発表した。

オリエント証券株式会社【関東財務局長(金商)第54号】

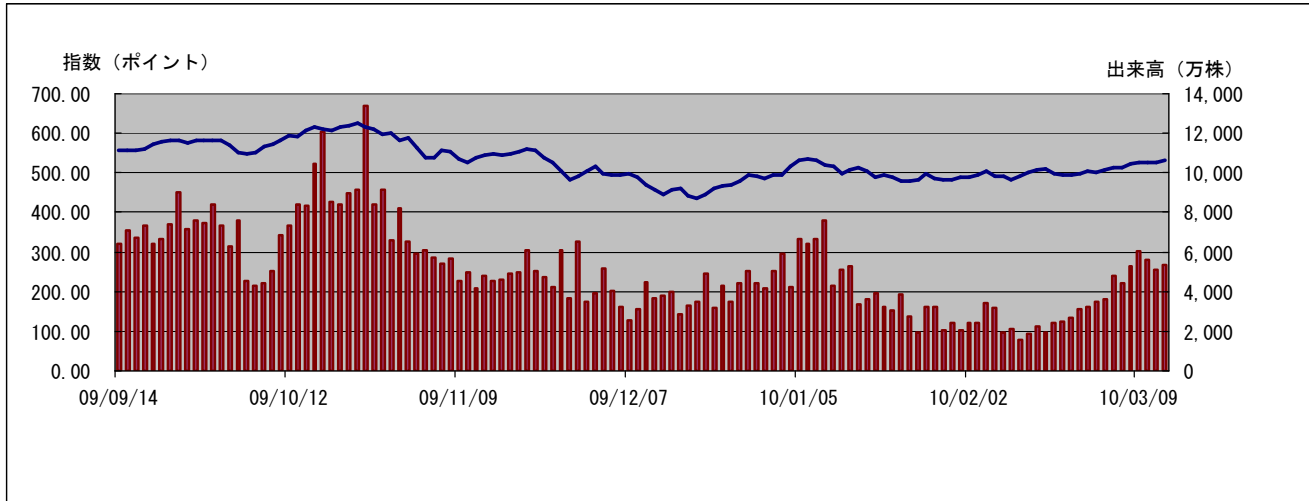
加入協会 日本証券業協会 主な事業 金融商品取引業

外国株式は、価格変動リスク、為替変動リスク、カントリーリスク、会計基準変更リスク、流動性リスク、取引相手先リスク(カウンターパーティーリスク)、機会損失、その他リスクがあります。ご投資をする際には、上記価格変動及び為替変動により投資元本を下回るおそれがありますので、約款・投資ガイド及び契約締結前交付書面をよくお読みいただき、商品特性やリスク及びお取引ルール等を十分ご理解の上、投資家ご本人様の判断にて行ってください。ベトナム株式への投資には、基本取扱手数料(約定代金×2.10%(最低手数料800,000ドン))(税込)が必要です。外国株式の売買にあたり、円貨と外貨を交換する場合には、外国為替市場の動向をふまえて当社が決定した為替レートによるものとします。

□ VN 指数

VN 指数	531.51	前日比	+6.87 (+1.31%)
全出来高 (万株)	5,597	値上り銘柄数	118
売買代金 (百万 VND)	2,555,588	値下り銘柄数	40

□ VN 指数チャート(日足6ヶ月) ※チャート上の出来高はプットスルー分を含んでおりません。



□ HOSE 値上り・値下り上位5銘柄

値上り上位5銘柄				
コード	銘柄名	終値	前日比	売買代金
PGC	ペトロリメックスガス	25.4	+4.96	23,120
TCL	タンカン荷役	44.6	+4.94	8,698
ITA	タンタオ工業投資	38.3	+4.93	103,360
SHI	ソンハ・インターナショナル	34.6	+4.85	3,082
SZL	ソナデジ・ロンタイン	41.1	+4.85	16,418

値下り上位5銘柄				
コード	銘柄名	終値	前日比	売買代金
CMT	インフォネット	47.5	-5.00	2,575
VKP	タンホアプラスチック	10.3	-3.74	1,613
GDT	ドゥックタイン木材加工	22.2	-3.48	253
HLA	アジア・ヒュウリエン	26.6	-2.92	31,790
SAV	サビメックス輸出入	38.0	-2.56	35

※終値は1千 VND、前日比は%、売買代金は百万 VND

□ HOSE 売買代金上位5銘柄

コード	銘柄名	終値	前日比	売買代金
HAG	ホアン・アイン・ザー・ライ	89.5	+4.07	317,140
SSI	サイゴン証券	91.5	+0.55	138,055
ITA	タンタオ工業投資	38.3	+4.93	103,360
CIJ	ホーチミン市インフラ投資	43.9	+4.77	98,163
LCG	リコジ16	79.5	+1.92	88,822

※終値は1千 VND、前日比は%、売買代金は百万 VND

オリエント証券株式会社【関東財務局長(金商)第54号】

加入協会 日本証券業協会 主な事業 金融商品取引業

外国株式は、価格変動リスク、為替変動リスク、カントリーリスク、会計基準変更リスク、流動性リスク、取引相手先リスク(カウンターパーティーリスク)、機会損失、その他リスクがあります。ご投資をする際には、上記価格変動及び為替変動により投資元本を下回るおそれがありますので、約款・投資ガイド及び契約締結前交付書面をよくお読みいただき、商品特性やリスク及びお取引ルール等を十分ご理解の上、投資家ご本人様の判断にて行ってください。ベトナム株式へのご投資には、基本取扱手数料(約定代金×2.10% (最低手数料 800,000ドン)) (税込)が必要です。外国株式の売買にあたり、円貨と外貨を交換する場合には、外国為替市場の動向をふまえて当社が決定した為替レートによるものとします。