



2010年3月9日(火)

## マーケット情報

### ベトナム株式市場: 続伸

3月9日のベトナム株式市場では、VN指数、VH指数は続伸となった。引き続き、ゴム、不動産開発株など中心に買われて、VN指数は+6.15ポイント(+1.18%)の527.27ポイントとなり、2ヶ月ぶり525ポイント以上に戻ってきた。出来高は6241万株、前日比+12%。ハノイ市場のVH指数は+1.47ポイント(+0.86%)の172.7ポイント。個別では、第1四半期に無償増資1:1を予定しているサイゴン証券が+0.54%。DIC建設投資開発(DIG)が+4.05%、ホーチミン市インフラ投資社(CII)が+3.63%、ペトロベトナム建設(PVX)が+2.33%など不動産開発が好調。ダナンゴム(DRC)が+4.72%、カシュミナ(CSM)が+4.47%、フォックホアゴム(PHR)が+1.67%とゴム関連が強い。

## トピックス

### ○ベトナム 2009年M&A: トップ10

ベトナム価値評価会社 Avalue Vietnam の“ベトナム 2009年M&Aレポート”によると、2009年のM&Aが約287件、10.9億ドル(約980億円)相当と2008年に比べて、件数が71%増加、金額が若干減少した。また、2010年に入っていくつかのM&A案件も発表されており、今年も活発な市場になると思われる。注目されたM&Aトップ10位は:

- ①大手通信会社ベテル(Viettel)とビナコネックス(VCG): 株式市場が底となった2009年2月に、ベテルがVCG株3500万株を買い入れ、保有比率を18.9%に引き上げた。連結会社になった後、ベテル—ビナコネックスファイナンス社を設立した。
- ②HSBC—保険最大手バオベト(BVH) HSBCは2009年11月に、BVHの保有率を8%から18%に引き上げ、約1ドルを支払った。
- ③セメント2社: ハティエン1(HT1)—ハティエン2(HT2) 上場2社の合併として初めて。合併後、ハティエンセメントは最大手上場セメント会社になった。
- ④Motul(フランス石油販売社)とVilube(石油化学会社) MotulがVilubeの30%を保有していたが、残りの70%を買収、完全子会社化。
- ⑤ロッテ(韓国)とCoralis(韓国Deawooの子会社) Coralisの持っていたHanoi City Complex案件ごと買収。
- ⑥Eland(韓国)—タインコンテキスタイル(TCM) 2009/5、ElandはTCMの株式30%を買い入れた。
- ⑦Pominaがベト鉄鋼を買収し、合併。
- ⑧SAbMiller(ビール会社): ビナムルク(VNM)との合併子会社の残り50%株式をVNMから買収、完全子会社化。
- ⑨ICP-Thuan Phatフーズ
- ⑩投資開発銀行(BIDV): カンボジア民間銀行PIBを買収。

## 本日の注目発表

### □カレンダー

#### 権利落ち

- 3/9 TIC 普通配当700ドン/株、支払予定日: 3/25  
SFC 普通配当1000ドン/株、支払予定日: 3/26
- 3/10 VCB 普通配当1200ドン/株、支払予定日: 4/5  
FDC 普通配当1000ドン/株、支払予定日: 3/31
- 3/11 LSS 普通配当700ドン/株、支払予定日: 5/20
- 3/15 D2D 普通配当1000ドン/株、支払予定日: 3/31
- 3/16 DIC 有償増資10:4、販売価格: 11,500ドン。発行予定日: 5/29
- 3/17 DCL 普通配当1500ドン/株、支払予定日: 5/28

### □上場関連

- 3/11 インフォネット(CMT) HOSE新規上場  
上場株数: 800万株、参考価格: 5万ドン、初日±20%
- 3/19 クオンテュアンイディコ(CTI) HOSE新規上場  
上場株数: 1500万株、参考価格: 2.2万ドン、初日±20%
- 3/26 ティエンロングループ(TLG) HOSE新規上場  
上場株数: 1550万株、参考価格: 3.8万ドン(当初4万ドンを発表した)、初日±20%

### □対VND為替レート

(出典: ベトナム銀行)

通貨	TTB	TTM	TTS	通貨	TTB	TTM	TTS
AUD	17,166	17,270	17,560	JPY	209	211	215
EUR	25,830	25,908	26,291	SGD	13,495	13,590	13,792
GBP	28,354	28,553	28,976	THB	574	574	600
HKD	2,436	2,453	2,490	USD	19,070	19,070	19,100

### □内部者等株式買収・売却発表

- BMP: 3/1, Citi Global marketが1万3240株を買い入れ、保有株数を210万7844株(6.06%)に引き上げた。
- TRC: 3/1, Citi Global marketが1万8810株を買い入れ、保有株数を163万1590株(5.44%)に引き上げた。
- VNR: 投資開発銀行(BIDV)の保険子会社が6万4800株を買い入れ、保有株数を64万9800株に引き上げた。
- PET: 3/12~3/20、自社株35000株を買い入れる予定。
- AGD: 3/10~5/10、取締役社長が10万株を買い入れ、保有株数を173万4160株に引き上げる予定。その他、副社長が5万株を買い入れ、保有株数を100万8101株(12.6%)を引き上げる予定。
- HCM: 3/11~5/11、役員が67万430株を売却、保有株数を71万7427株に引き上げる予定。
- TMS: 3/11~5/11、副会長が1万3780株を売却する予定。

### □上場企業関連ニュース・発表

- PHR: 2010年2月までの業績を発表した。税引前利益は年間計画の24.4%相当の675億ドン。天然ゴム販売価格は約50%増加した(平均)。
- LCG: 2010年計画を発表した。売上高が1兆ドン、純利益が2000億ドン以上と2009年業績と同水準の見込み。
- APC: 2010年の売上高が870億ドン、純利益が380億ドン、EPS=3300ドン、配当=25%(額面比)の見込み。

オリエント証券株式会社【関東財務局長(金商)第54号】

加入協会 日本証券業協会 主な事業 金融商品取引業

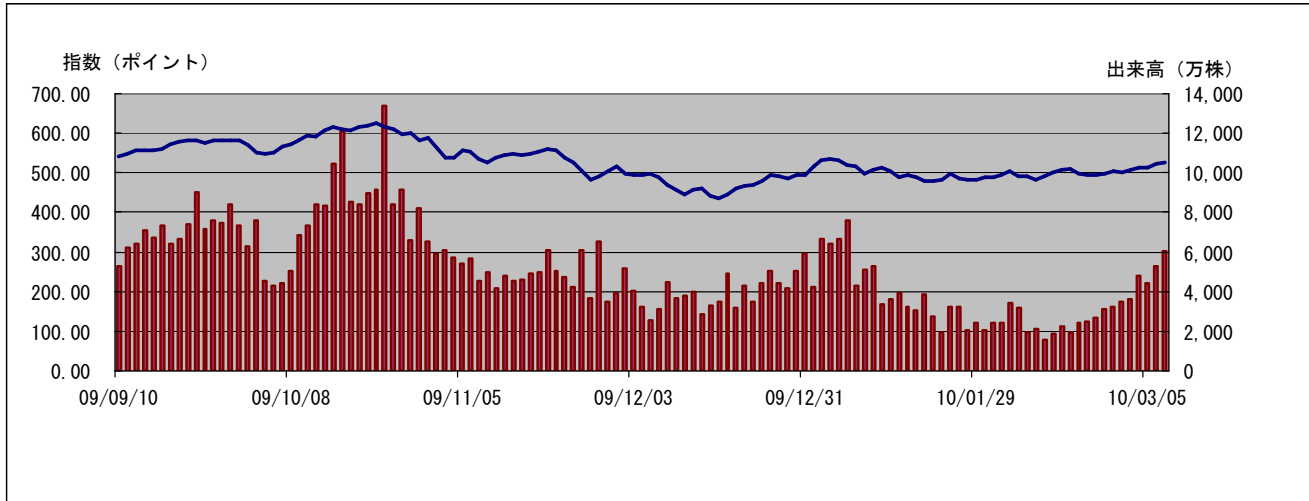
外国株式は、価格変動リスク、為替変動リスク、カントリーリスク、会計基準変更リスク、流動性リスク、取引相手先リスク(カウンターパーティーリスク)、機会損失、その他リスクがあります。ご投資をする際には、上記価格変動及び為替変動により投資元本を下回るおそれがありますので、約款・投資ガイド及び契約締結前交付書面をよくお読みいただき、商品特性やリスク及びお取引ルール等を十分ご理解の上、投資家ご本人様の判断にて行ってください。ベトナム株式への投資には、基本取扱手数料(約定代金×2.10%(最低手数料 800,000ドン)) (税込)が必要です。外国株式の売買にあたり、円貨と外貨を交換する場合には、外国為替市場の動向をふまえて当社が決定した為替レートによるものとします。



□ **VN 指数**

VN 指数	527.12	前日比	+6.15 (+1.18%)
全出来高 (万株)	6,240	値上り銘柄数	139
売買代金 (百万 VND)	2,716,348	値下り銘柄数	35

□ **VN 指数チャート(日足6ヶ月)** ※チャート上の出来高はプットスルー分を含んでおりません。



□ **HOSE 値上り・値下り上位5銘柄**

値上り上位5銘柄				
コード	銘柄名	終値	前日比	売買代金
SMC	SMC投資貿易	33.6	+5.00	18,907
KDH	カンディエン住宅販売投資	46.6	+4.95	3,902
VNE	ベトナム電気建設	17.0	+4.94	20,491
AAM	メコン水産	36.2	+4.93	17,777
ACL	クーロンフィッシュ	34.1	+4.92	4,887

値下り上位5銘柄				
コード	銘柄名	終値	前日比	売買代金
L10	リラマ10	19.0	-5.00	90
SFC	サイゴン燃料	55.0	-4.35	2,582
ST8	シウタイン	35.3	-4.08	498
BT6	チャウトイ・コンクリート	55.0	-3.51	230
HAS	ハノイ郵電設備建設	13.0	-2.26	289

※終値は1千 VND、前日比は%、売買代金は百万 VND

□ **HOSE 売買代金上位5銘柄**

コード	銘柄名	終値	前日比	売買代金
GMD	総合フォワーディング	80.5	0.00	177,965
SSI	サイゴン証券	92.5	+0.54	169,876
DIG	D I C建設投資開発	77.0	+4.05	116,280
VNM	ベトナム乳業 (ビナミルク)	91.5	+2.81	96,565
CI1	ホーチミン市インフラ投資	42.8	+3.63	74,371

※終値は1千 VND、前日比は%、売買代金は百万 VND

**オリエント証券株式会社** 【関東財務局長(金商)第54号】

加入協会 日本証券業協会 主な事業 金融商品取引業

外国株式は、価格変動リスク、為替変動リスク、カントリーリスク、会計基準変更リスク、流動性リスク、取引相手先リスク(カウンターパーティーリスク)、機会損失、その他リスクがあります。ご投資をする際には、上記価格変動及び為替変動により投資元本を下回るおそれがありますので、約款・投資ガイド及び契約締結前交付書面をよくお読みいただき、商品特性やリスク及びお取引ルール等を十分ご理解の上、投資家ご本人様の判断にて行ってください。ベトナム株式へのご投資には、基本取扱手数料(約定代金×2.10% (最低手数料 800,000ドン)) (税込)が必要です。外国株式の売買にあたり、円貨と外貨を交換する場合には、外国為替市場の動向をふまえて当社が決定した為替レートによるものとします。