



2010年3月1日(月)

マーケット情報

ベトナム株式市場:上昇

3月1日のベトナム株式市場では、VN指数、VH指数ともに上昇となった。電気料金6.8%引き上げの決定が正式に発表されたため、電気関連株が引き続き買われた。また、中長期貸出金利は150%上限がはずれ自由設定できるようになったため、銀行株も買われた。VN指数は+6.1ポイント(+1.23%)の503.01ポイントで取引を終了。ハノイ市場のVH指数は+3.85ポイント(+2.37%)の166.28ポイント。個別では、金曜日に分析したように、石炭や電気料金引き上げの影響で、ビンソン-ソンビン水力発(VSH)が+4.43%と水力発電株が好調。ベトインバンク(CTG)が+4.63%、サコムバンク(STB)が+2.13%、ペトロベトナムファイナンス(PVF)が+4.89%と金融株が上昇した。

トピックス

〇3月2日新規上場:南部運輸倉庫(STG)

3月2日、南部運輸倉庫(STG)はホーチミン証券取引所に新規上場する予定。(詳細は右側の上場情報コーナーをご参照)。

STGは1975年に設立、前身は国営運輸会社、2006年に株式会社に転換した。連結会社にSDBベトナム(株)があり、航空、陸上、海上貨物など、さまざまな輸送サービスを提供。その他、石油製品販売も手掛ける。

主な事業の内訳をみると、

- ①国際運輸代理サービス事業:売上高と利益の割合がそれぞれ30%、30%。
- ②倉庫事業:高利益率。売上高の割合15%、利益50%
- ③輸出入製品管理配達事業:それぞれ20%、15%
- ④石油製品販売事業:それぞれ35%、5%

政府は47.7%を保有して、事実上国営会社に近い存在。2008年の売上高は6313億ドン、税引後利益が230億ドン。2009年の売上高が4661億ドンと26.2%減少するが、利益が254億ドンと10.4%増加した。2009年EPS=3965ドン、上場参考価格2万ドンで計算すると、PERが約5倍となる。尚、運輸業界は今年下半期から回復すると予想される。

STGの今後の業績予想 (単位:億ドン、% データ:同社発表)

項目	10年	前年比	11年	前年比
資本金	835	-	835	-
売上高	5400	+8%	6000	+11.1%
税引後利益	230	-9%	240	+4.3%
資本金利益率	23.95%	-	28.7%	+4.7%
配当	1800		1800	

本日の注目発表

〇カレンダー

権利落ち

- 3/2 DDM 普通配当500ドン/株、支払予定日:3/29
- 3/3 TS4 普通配当1000ドン/株、支払予定日:4/5
有償増資3:1(販売価格:2万ドン)、発行予定日:5月

〇上場関連

- 3/1 CSM 7500万株(無償分) 追加上場
- 3/2 南部運輸倉庫(STG) HOSE新規上場
上場株数:835万1857株、参考価格:2万ドン、初日±20%
- 3/19 クオンテュアンイディコ(CTI) HOSE新規上場
上場株数:1500万株、参考価格:2.2万ドン、初日±20%
- 3/26 ティエンロングループ(TLG) HOSE新規上場
上場株数:1550万株、参考価格:3.8万(当初4万ドンを発表した)、初日±20%

〇対VND為替レート

(出典:ベトコム銀行)

通貨	TTB	TTM	TTS	通貨	TTB	TTM	TTS
AUD	17,017	17,120	17,408	JPY	212	214	217
EUR	25,922	26,000	26,384	SGD	13,482	13,577	13,777
GBP	28,756	28,959	29,387	THB	570	570	596
HKD	2,438	2,455	2,491	USD	19,050	19,050	19,100

〇内部者等株式買取・売却発表

- KDC:ドイツェが1万9290株を売却、保有率を2.47%から2.44%に引き下げた。
- SSC:ドイツェアジアが10万6220株を売却、保有率を10.55%に引き下げた。
- BAS:会長が50万株を売却、保有株数を519万2000株に引き下げる予定。
- VSG:3/1~5/1、監査役が4万株を売却する予定。
- TMS:3/1~5/31、会長の兄弟が5万株を買い入れ、保有株数を51万3136株に引き上げる予定。

〇上場企業関連ニュース・発表

- PVF:2010年、売上高が5兆590億ドン、純利益が1兆320億ドン以上を見込む。2010年第2四半期にシンガポール証券取引所に上場する予定。
- BMI:2010年の経営計画を発表した。収入が2兆4150億ドン(前年比+9.4%)、税引前利益が1900億ドン(同+11.7%)を見込む。
- MPC:2009年の業績を発表した。売上高が3兆1000億ドン、税引後利益が2410億ドン、EPS=3391ドンと2008年の赤字から黒字に転換した。
- KBC:2/25、KBCはKUMHO Industrial(韓国)とキンバックHanoi Towerの建設契約を結んだ。投資額は1億ドル、3月に着工する予定。工事期間は32カ月。
- BMP:2010年3月に従業員向け10万7180株(2006年資本金の1%)を発行する予定。

オリエント証券株式会社【関東財務局長(金商)第54号】

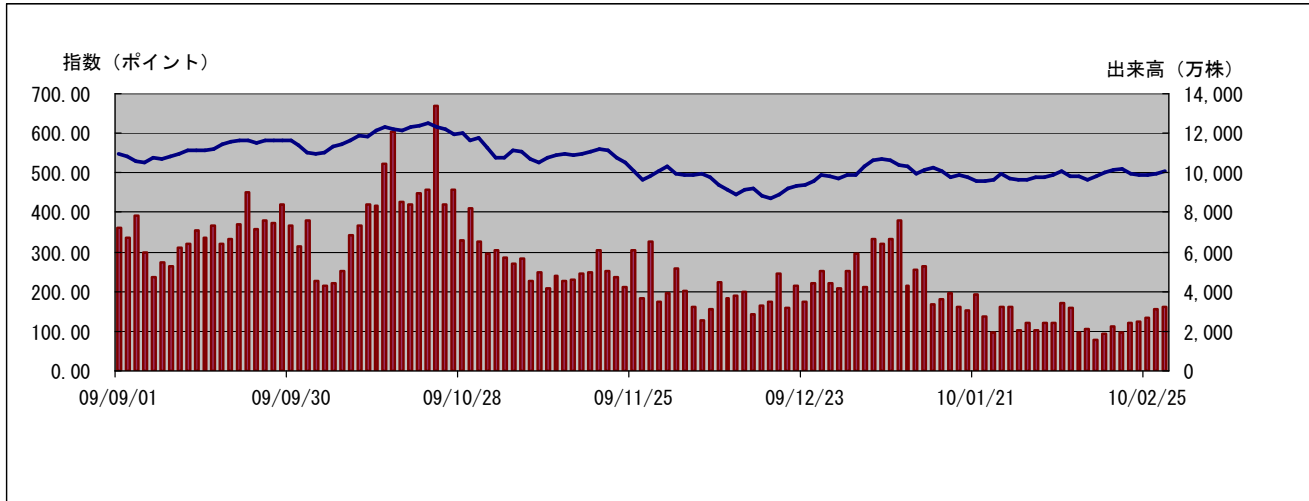
加入協会 日本証券業協会 主な事業 金融商品取引業

外国株式は、価格変動リスク、為替変動リスク、カントリーリスク、会計基準変更リスク、流動性リスク、取引相手先リスク(カウンターパーティーリスク)、機会損失、その他リスクがあります。ご投資をする際には、上記価格変動及び為替変動により投資元本を下回るおそれがありますので、約款・投資ガイド及び契約締結前交付書面をよくお読みいただき、商品特性やリスク及びお取引ルール等を十分ご理解の上、投資家ご本人様の判断にて行ってください。ベトナム株式への投資には、基本取扱手数料(約定代金×2.10%(最低手数料800,000ドン))(税込)が必要です。外国株式の売買にあたり、円貨と外貨を交換する場合には、外国為替市場の動向をふまえて当社が決定した為替レートによるものとします。

□ VN 指数

VN 指数	503.01	前日比	+6.10 (+1.23%)
全出来高(万株)	3,507	値上り銘柄数	131
売買代金(百万 VND)	1,260,496	値下り銘柄数	32

□ VN 指数チャート(日足6ヶ月) ※チャート上の出来高はプットスルー分を含んでおりません。



□ HOSE 値上り・値下り上位5銘柄

値上り上位5銘柄				
コード	銘柄名	終値	前日比	売買代金
VIS	ベトイ鉄鋼	52.5	+5.00	1,630
VNS	ビナサン	52.5	+5.00	7,831
KSH	ハナム鉱山	46.5	+4.97	8,808
PHT	フックティエン通商	27.5	+4.96	3,374
KSS	ナリハミコ鉱産	44.5	+4.95	9,513

値下り上位5銘柄				
コード	銘柄名	終値	前日比	売買代金
TRI	チベコ飲料	6.1	-4.69	30
APC	アンフー食品照射	28.3	-4.07	1,690
BTP	バリア火力発電	11.8	-4.07	122
SEC	ザライ火力発電・製糖	19.8	-3.41	1,229
TS4	第4水産	35.1	-3.31	3,139

※終値は1千 VND、前日比は%、売買代金は百万 VND

□ HOSE 売買代金上位5銘柄

コード	銘柄名	終値	前日比	売買代金
SSI	サイゴン証券	85.5	-0.58	102,708
STB	サイゴン商信株式会社商業銀行	24.0	+2.13	83,050
VSH	ヴィンソン・ソンヒン水力発電	16.5	+4.43	44,172
CTG	ベトインバンク	33.9	+4.63	41,154
KBC	キンバック・シティグループ	57.5	+0.00	37,593

※終値は1千 VND、前日比は%、売買代金は百万 VND

オリエント証券株式会社【関東財務局長(金商)第54号】

加入協会 日本証券業協会 主な事業 金融商品取引業

外国株式は、価格変動リスク、為替変動リスク、カントリーリスク、会計基準変更リスク、流動性リスク、取引相手先リスク(カウンターパーティーリスク)、機会損失、その他リスクがあります。ご投資をする際には、上記価格変動及び為替変動により投資元本を下回るおそれがありますので、約款・投資ガイド及び契約締結前交付書面をよくお読みいただき、商品特性やリスク及びお取引ルール等を十分ご理解の上、投資家ご本人様の判断にて行ってください。ベトナム株式へのご投資には、基本取扱手数料(約定代金×2.10% (最低手数料 800,000ドン)) (税込)が必要です。外国株式の売買にあたり、円貨と外貨を交換する場合には、外国為替市場の動向をふまえて当社が決定した為替レートによるものとします。