

VIETNAM DAILY REVIEW

お問い合わせ フリーダイヤル:0120-935-869
ホームページアドレス: http://www.orient-sec.com

2010年2月24日(水)

マーケット情報

ベトナム株式市場:小幅に推移

24日のベトナム株式市場では、VN指数が小幅下落したがVH指数は小幅反発となった。月末の中央銀行の金利や法定準備率などの政策発表で資金流動性が改善されるとの期待で、イントレスコ不動産(ITC)など注目銘柄に買いが集まった。VN指数は-1.7ポイント(-0.34%)の494.59ポイントで取引を終了。ハノイ市場のVH指数は+1.21ポイント(+0.75%)の162.77ポイント。

個別では、サイゴン証券(SSI)が+1.8%、サコムバンク(STB)が+0.4%と小幅反発。ピナミルク(VNM)が+1.1%。ソンダ工業団地・都市投資開発(SJS)が+1.3%、イントレスコ不動産(ITC)が+4.76%と好業績の不動産銘柄が反発した。ビンパールランド(VPL)が+4.8%と4日続伸。

トピックス

○不動産・建設銘柄は今年も期待できるのか?

ホーチミン証券に上場している不動産・建設は15銘柄程度、大手のホアン・アイン・ラーライ(HAG)から中小のトゥリム都市開発(NTL)までの業績をまとめた結果で、ほとんどは増収増益である。ピンチャイン建設投資(BCI)は売上高が前年比マイナス5.4%であったが、利益は同43.6%増加した。特に、ソンダ工業団地・都市投資開発(SJS)とNTLが8割近く、イントレスコ不動産(ITC)及びHAGが5割以上成長している。2010年の予想PERも、NTLが12.2倍、ITCが13.8倍、HAGが9.6倍など、今年業績が好調な銘柄も引き続き魅力がある。

もっとも、投資家にとってうれしい高配当は多くの好業績不動産・建設会社が実施している。無償増資、株式分割などで増資、今後のプロジェクトへの投資計画もしっかりしている。たとえば、NTLが3000ドン/株の配当金を支払、TDHが1対2の無償増資、HAGも1対2の比率で無償増資を実施した。さらに高い比率で増資したのはSJS、無償増資1対1と有償増資2対1(販売価格1万ドン)を実施し、注目されるNam An Khanhプロジェクトに投資している。無償1対1・有償1対1の実施を予定するITCも今後注目したい。

2009年業績 (単位:億ドン、*:2008年実質PER)

| | SJS | BCI | TDH | NTL | ITC | HAG |
|--------|--------|--------|---------|--------|--------|---------|
| 総資産 | 30,023 | 29,751 | 18,197 | 11,616 | 28,682 | 121,962 |
| 株主資本 | 17,557 | 11,918 | 12,396 | 5,326 | 13,259 | 47,115 |
| 売上高 | 13,590 | 4,586 | 6,168 | 14,061 | 8,749 | 46,131 |
| 前年比 | 140.4% | -5.4% | 1.6% | 222.9% | 56.2% | 145.3% |
| 経常利益 | 9,042 | 2,328 | 3,014 | 7,169 | 1,418 | 17,217 |
| 純利益 | 7,295 | 2,094 | 2,161 | 4,081 | 1,205 | 11,888 |
| 前年比 | 76.0% | 43.6% | 13.0% | 77.9% | 53.5% | 55.3% |
| ROE | 41.6% | 17.6% | 17.4% | 76.6% | 9.1% | 25.2% |
| PER(予) | 17.3 | 14(*) | 7.04(*) | 12.2 | 13.8 | 9.6 |

本日の注目発表

□カレンダー

権利落ち

- 2/23 CMG普通配当1000ドン/株、支払予定日:3/12
VSC 普通配当1000ドン/株、支払予定日:3/23
SJ1 普通配当1200ドン/株、支払予定日:3/15
- 2/25 VNM普通配当1000ドン/株、支払予定日:3/26
SZL 無償増資1:1、発行予定日:4/8
普通配当1000ドン/株、支払予定日:3/22
- 2/26 VIS 無償増資2:1、発行予定日:4/8
有償増資2:1(販売価格:1万ドン)、発行予定日:6/14
DHC普通配当400ドン/株、支払予定日:3/30
SMC普通配当800ドン/株、支払予定日:3/16

□上場関連

- 3/2 南部運輸倉庫(STG) HOSE新規上場
上場株数:835万1857株、参考価格:2万ドン、初日±20%
- 3/26 ティエンロングループ(TLG) HOSE新規上場
上場株数:1550万株、参考価格:4万ドン、初日±20%
- 3/1 カシュミナ(CSM)株式配当分が追加上場

□対VND為替レート

(出典:ベトナム銀行)

| 通貨 | TTB | TTM | TTS | 通貨 | TTB | TTM | TTS |
|-----|--------|--------|--------|-----|--------|--------|--------|
| AUD | 16,807 | 16,908 | 17,202 | JPY | 208 | 210 | 214 |
| EUR | 25,577 | 25,654 | 26,047 | SGD | 13,358 | 13,452 | 13,658 |
| GBP | 29,077 | 29,282 | 29,731 | THB | 565 | 565 | 591 |
| HKD | 2,427 | 2,444 | 2,482 | USD | 18,800 | 18,800 | 19,100 |

□内部者等株式買取・売却発表

- GIL:1/25~2/10、全自社株の38万株を売却した。
- SAV:09/11/2~10/2/2、自社株を45万4100株売却予定だったが、約定できなかった。
- NBB:09/12/30~10/2/9、Vietnam Property ファンドが15万1320株を買い入れ、保有株数を213万5380株(14.37%)に引き上げた。
- SFC:フーニャージュエリー(PNJ)が4万4000株を買い入れた、保有株数を185万589株(22.82%)に引き上げた。
- TRC:2/22、会長夫人が2万株を買い入れた。
- PHT:1/6~2/5、会長の兄弟が4万株を売却した。
- SHS:2/9、副社長が4万5000株を売却、保有株数を6万株に引き下げた。
- BHS:2/25~3/25、サコムバンクが100万株を売却する予定。現在、SBTは保有株数は213万8016株。
- VIP:会長が5000株を買い入れる予定。
- DPC:2/24~3/24、監査役が1万株を買い入れる予定。
- BVS:2/23~3/23、副社長が1万5000株を売却する予定。

□上場企業関連ニュース・発表

- DPR:2010年、1万6000トン天然ゴムを開拓する計画。売上高が6674億ドン(32.3億円)、純利益2005億ドン(9.7億円)を見込む。

オリエント証券株式会社【関東財務局長(金商)第54号】

加入協会 日本証券業協会 主な事業 金融商品取引業

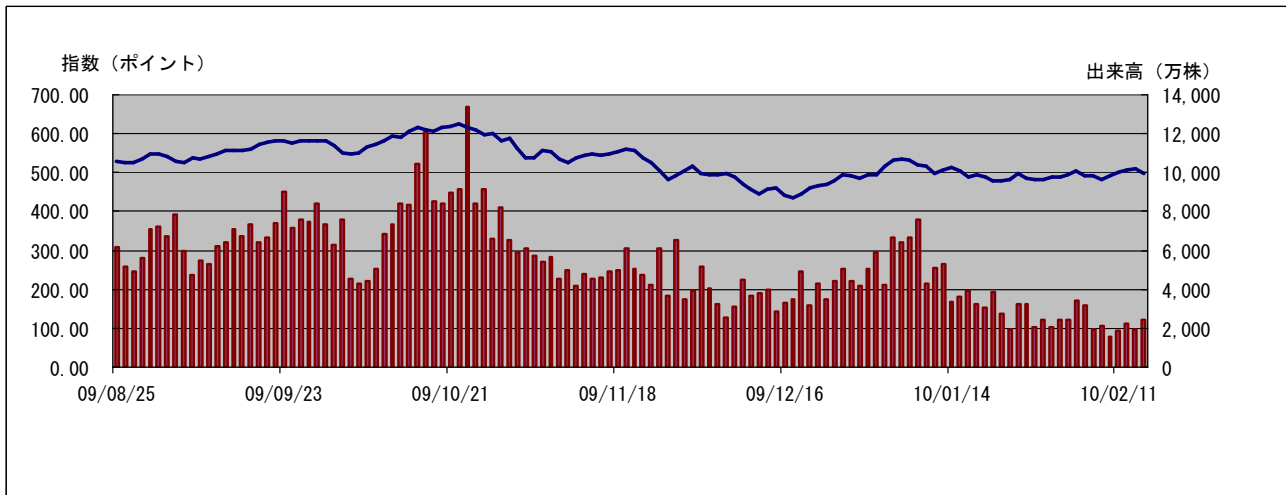
外国株式は、価格変動リスク、為替変動リスク、カントリーリスク、会計基準変更リスク、流動性リスク、取引相手先リスク(カウンターパーティーリスク)、機会損失、その他リスクがあります。ご投資をする際には、上記価格変動及び為替変動により投資元本を下回るおそれがありますので、約款・投資ガイド及び契約締結前交付書面をよくお読みいただき、商品特性やリスク及びお取引ルール等を十分ご理解の上、投資家ご本人様の判断にて行ってください。ベトナム株式への投資には、基本取扱手数料(約定代金×2.10%(最低手数料800,000ドン))(税込)が必要です。外国株式の売買にあたり、円貨と外貨を交換する場合には、外国為替市場の動向をふまえて当社が決定した為替レートによるものとします。



□ VN 指数

| | | | | |
|---------------|-----------|--------|-------|----------|
| VN 指数 | 494.59 | 前日比 | -1.70 | (-0.34%) |
| 全出来高 (万株) | 2,743 | 値上り銘柄数 | 81 | |
| 売買代金 (百万 VND) | 1,214,886 | 値下り銘柄数 | 72 | |

□ VN 指数チャート(日足6ヶ月) ※チャート上の出来高はプットスルー分を含んでおりません。



□ HOSE 値上り・値下り上位5銘柄

| 値上り上位5銘柄 | | | | |
|----------|------------|------|-------|--------|
| コード | 銘柄名 | 終値 | 前日比 | 売買代金 |
| TSC | カントー農業技術資材 | 30.5 | +4.81 | 1,282 |
| VHC | ビンホアン | 48.0 | +4.80 | 0.9 |
| VPL | ビンパール通商旅行 | 45.9 | +4.79 | 1,714 |
| ITC | イントレスコ不動産 | 88.0 | +4.76 | 92,055 |
| KSB | ピンズオン建設鉱産 | 56.0 | +4.67 | 2,499 |

| 値下り上位5銘柄 | | | | |
|----------|--------------|------|-------|--------|
| コード | 銘柄名 | 終値 | 前日比 | 売買代金 |
| RDP | ランドンプラスチック | 17.1 | -5.00 | 75 |
| BVH | バオベトグループ | 40.9 | -4.88 | 20,336 |
| TRC | タイニンゴム | 69.5 | -4.79 | 3,304 |
| APC | アンフー食品照射 | 30.3 | -4.72 | 647 |
| KDH | カンディエン住宅販売投資 | 42.8 | -4.68 | 841 |

※終値は1千 VND、前日比は%、売買代金は百万 VND

□ HOSE 売買代金上位5銘柄

| コード | 銘柄名 | 終値 | 前日比 | 売買代金 |
|-----|----------------|------|-------|---------|
| SSI | サイゴン証券 | 85.0 | +1.80 | 100,630 |
| ITC | イントレスコ不動産 | 88.0 | +4.76 | 92,055 |
| VNM | ベトナム乳業 (ビナミルク) | 87.5 | +1.16 | 37,899 |
| HAG | ホアン・アイン・ザー・ライ | 79.0 | -0.63 | 37,116 |
| KBC | キンバック・シティグループ | 56.5 | +0.89 | 34,931 |

※終値は1千 VND、前日比は%、売買代金は百万 VND

オリエント証券株式会社【関東財務局長(金商)第54号】

加入協会 日本証券業協会 主な事業 金融商品取引業

外国株式は、価格変動リスク、為替変動リスク、カントリーリスク、会計基準変更リスク、流動性リスク、取引相手先リスク(カウンターパーティーリスク)、機会損失、その他リスクがあります。ご投資をする際には、上記価格変動及び為替変動により投資元本を下回るおそれがありますので、約款・投資ガイド及び契約締結前交付書面をよくお読みいただき、商品特性やリスク及びお取引ルール等を十分ご理解の上、投資家ご本人様の判断にて行ってください。ベトナム株式へのご投資には、基本取扱手数料(約定代金×2.10% (最低手数料 800,000ドン)) (税込)が必要です。外国株式の売買にあたり、円貨と外貨を交換する場合には、外国為替市場の動向をふまえて当社が決定した為替レートによるものとします。