



2010年2月23日(火)

マーケット情報

ベトナム株式市場:CPI増加に懸念、大幅反落

23日のベトナム株式市場では、VN指数はVH指数とともに反落となった。前日ホーチミン市の2月の消費者物価指数(CPI)は前月比+1.68%となったを発表された。これは17カ月でもっとも大きな増加率。また電気料金の値上げ幅も予想より高くなる可能性が伝わり、これらの懸念材料に嫌気、売られた。VN指数は-13.73ポイント(-2.69%)の496.29ポイントで取引を終了。ハノイ市場のVH指数は-4.04ポイント(-2.44%)の161.56ポイント。

個別では、有力銘柄はほとんど下落した。サイゴン証券(SSI)が-2.9%、サコムバンク(STB)が-2.1%。ピナミルク(VNM)が-3.4%。ソダ工業団地・都市投資開発(SJS)が-3.2%、イントレスコ不動産(ITC)が2.3%と不動産株が低調。一方、ビンパールランド(VPL)が+4.8%と3日続伸。

トピックス

OITC:無償増資1対1、有償増資1対1を実施予定

ホーチミン市に本社を置くイントレスコ不動産(ITC)の株主総会は以下の決定をした。

- ①過去の利益リソースから無償増資を1:1比率で実施する予定(発行株数:2302万8896株)。譲渡制限はないとする。
- ②既存株主への有償増資1:1で2302万8896株を発行、販売価格は2万ドンからとする。販売価格決定を取締役に委任する。販売株数が残る場合、個別発行になる。有償増資は無償増資と同じ期間に実施する。
- ③目的:現在の資本金を引き上げ、プロジェクト開発に投資する。主に以下のプロジェクトに融資する予定:
 - Nha Be 区のレジデンス:資金3380億ドン
 - Phu Nhuan 区オフィスビル:資金1000億ドン
 - イントレスコタワー Ly Chinh Thang:資金2000億ドン
- ④発行手続きを完了した後、ホーチミン証取に追加上場。

同社の取締役会は当初無償増資1対1と有償増資2対1で増資する計画を提案したが、株主総会が決定した比率は1対1に統一、販売予定価格も2万ドンで決定した。大規模案件が多いため、スムーズな資金調達は今後の成功のカギとなる。このため有償増資の比率を2対1(50%)から1対1(100%)に引き上げたと思われる。

※ITC:インフラ関連・住宅・レジデンスの投資開発、インフラ関連プロジェクト管理、不動産売買等を手掛ける。建設資材や不動産関連サービス8社に出資(比率10%~40%)。09年(未監査)の売上高が8750億ドン(前年比+37.3%)、純利益が1205億ドン(同+151%)と大幅拡大。株主資本は1兆3259億ドン、同規模のソダ工業団地・都市投資開発(SJS)の3/4だが、時価総額がSJSの1/4程度に留まっているので、今後の株価上昇が期待されている。

09年(未監査)の売上高が8750億ドン(前年比+37.3%)、純利益が1205億ドン(同+151%)と大幅拡大。株主資本は1兆3259億ドン、同規模のソダ工業団地・都市投資開発(SJS)の3/4だが、時価総額がSJSの1/4程度に留まっているので、今後の株価上昇が期待されている。

本日の注目発表

□カレンダー

権利落ち

- 2/23 CMG普通配当1000ドン/株、支払予定日:3/12
VSC 普通配当1000ドン/株、支払予定日:3/23
SJ1 普通配当1200ドン/株、支払予定日:3/15
- 2/25 VNM普通配当1000ドン/株、支払予定日:3/26
SZL 無償増資1:1、発行予定日:4/8
普通配当1000ドン/株、支払予定日:3/22
- 2/26 VIS 無償増資2:1、発行予定日:4/8
有償増資2:1(販売価格:1万ドン)、発行予定日:6/14
DHC普通配当400ドン/株、支払予定日:3/30
SMC普通配当800ドン/株、支払予定日:3/16

□対VND為替レート

(出典:ベトナム銀行)

通貨	TTB	TTM	TTS	通貨	TTB	TTM	TTS
AUD	16,944	17,046	17,342	JPY	206	208	211
EUR	25,709	25,786	26,182	SGD	13,367	13,462	13,668
GBP	29,155	29,361	29,812	THB	564	564	590
HKD	2,425	2,442	2,479	USD	18,800	18,800	19,100

□内部者等株式買取・売却発表

- VNS:2/12、全自社株の51万株を売却した。この資金は運営資金に使用予定。
- VID:Mai Lan(株)が70万3090株を売却、保有株数を94万3000株(4.04%)から23万9910株(1.12%)に引き下げた。
- DPM:12/14~12/31、役員が3000株を買い入れた。
- TIC:09/12/6~02/06、役員が2000株を買い入れた。
- BVS:2/23~3/23、副社長が1万5000株を売却する予定。

□上場企業関連ニュース・発表

- SMC:2010年の売上高が5兆5000億ドン(266.9億円)、税引前利益が800億ドン(3.9億円)と前年比それぞれ+5.32%、-3.7%を見込む。
- NBC:2009年、売上高が1兆7976億ドン(87.3億円)、税引後利益が813億ドン(3.95億円)と前年比それぞれ+21.5%、+6%。EPS=13860ドン。
- TMT:2009年、売上高が1兆8362億ドン(89.1億円)、税引後利益が1072億ドン(5.2億円)と前年比それぞれ-18%、+5.3%。EPS=8525ドン。
- ALP:2009年、売上高が1兆1135億ドン(54億円)、税引後利益が480億ドン(2.33億円)と前年比それぞれ-14.9%、+48.2%。
- SSI:ホーチミン証券取引所がサイゴン証券の転換社債の転換株数2222万2400株の上場を許可した。上場後、発行済み株数は1兆7355万5871株になる。
- DCL:2/5に新しい生産工場を完成した。面積は1890㎡、使用面積は3782㎡、投資金額は1200億ドン(5.82億円)。その他、オフィス用一軒を完成した。フロア面積は1170㎡、投資金額は100億ドン。

オリエント証券株式会社【関東財務局長(金商)第54号】

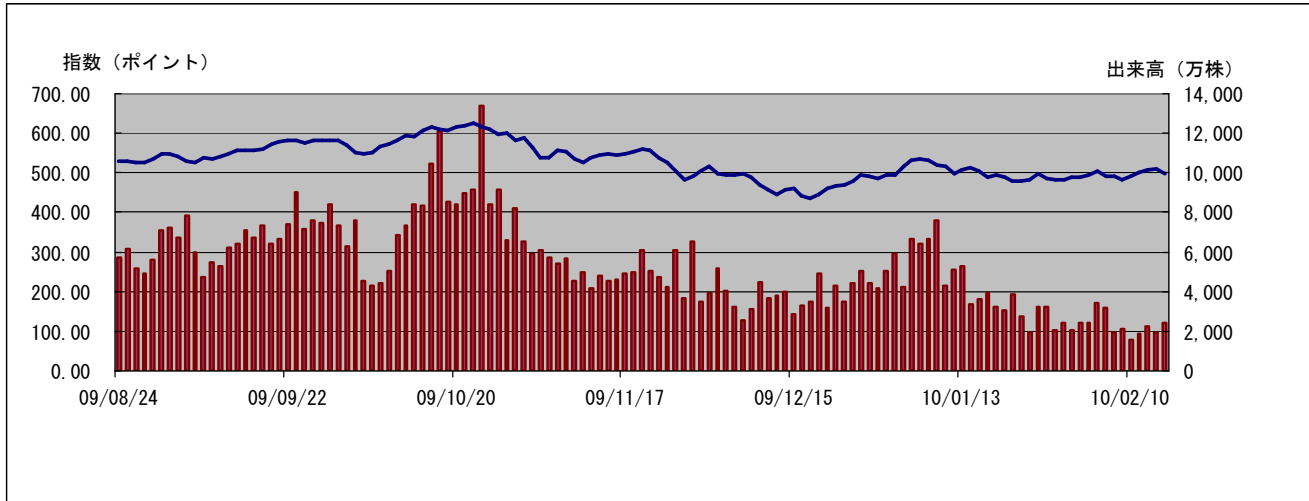
加入協会 日本証券業協会 主な事業 金融商品取引業

外国株式は、価格変動リスク、為替変動リスク、カントリーリスク、会計基準変更リスク、流動性リスク、取引相手先リスク(カウンターパーティーリスク)、機会損失、その他リスクがあります。ご投資をする際には、上記価格変動及び為替変動により投資元本を下回るおそれがありますので、約款・投資ガイド及び契約締結前交付書面をよくお読みいただき、商品特性やリスク及びお取引ルール等を十分ご理解の上、投資家ご本人様の判断にて行ってください。ベトナム株式への投資には、基本取扱手数料(約定代金×2.10%(最低手数料800,000ドン))(税込)が必要です。外国株式の売買にあたり、円貨と外貨を交換する場合には、外国為替市場の動向をふまえて当社が決定した為替レートによるものとします。

□ VN 指数

VN 指数	496.29	前日比	-13.73	(-2.69%)
全出来高 (万株)	2,707	値上り銘柄数	15	
売買代金 (百万 VND)	1,102,169	値下り銘柄数	184	

□ VN 指数チャート(日足6ヶ月) ※チャート上の出来高はプットスルー分を含んでおりません。



□ HOSE 値上り・値下り上位5銘柄

値上り上位5銘柄				
コード	銘柄名	終値	前日比	売買代金
DQC	ディエンクワン	38.3	+4.93	30,798
DXV	ダナンセメント物資建設	13.1	+4.80	1,534
VPL	ビンパール通商旅行	43.8	+4.78	
CNT	建設資材販売	28.8	+4.73	689
AGD	ゴダン	27.5	+2.61	88

値下り上位5銘柄				
コード	銘柄名	終値	前日比	売買代金
PHT	フックティエン通商	26.6	-5.00	2,051
SSC	南部種苗 (サザンシード)	39.9	-5.00	2,115
SZL	ソナデジ・ロンタイン	76.0	-5.00	25,824
VHC	ビンホアン	45.8	-4.98	18
LGL	ロンザン都市開発投資	28.7	-4.97	1,420

※終値は1千 VND、前日比は%、売買代金は百万 VND

□ HOSE 売買代金上位5銘柄

コード	銘柄名	終値	前日比	売買代金
SSI	サイゴン証券	83.5	-2.91	64,414
VNM	ベトナム乳業 (ビナムミルク)	86.5	-3.35	47,934
ITC	イントレスコ不動産	84.0	-2.33	45,886
KBC	キンバック・シティグループ	56.0	-3.45	34,851
DQC	ディエンクワン	38.3	+4.93	30,798

※終値は1千 VND、前日比は%、売買代金は百万 VND

オリエント証券株式会社【関東財務局長(金商)第54号】

加入協会 日本証券業協会 主な事業 金融商品取引業

外国株式は、価格変動リスク、為替変動リスク、カントリーリスク、会計基準変更リスク、流動性リスク、取引相手先リスク(カウンターパーティーリスク)、機会損失、その他リスクがあります。ご投資をする際には、上記価格変動及び為替変動により投資元本を下回るおそれがありますので、約款・投資ガイド及び契約締結前交付書面をよくお読みいただき、商品特性やリスク及びお取引ルール等を十分ご理解の上、投資家ご本人様の判断にて行ってください。ベトナム株式へのご投資には、基本取扱手数料(約定代金×2.10% (最低手数料 800,000ドン)) (税込)が必要です。外国株式の売買にあたり、円貨と外貨を交換する場合には、外国為替市場の動向をふまえて当社が決定した為替レートによるものとします。