



2010年2月1日(月)

マーケット情報

ベトナム株式市場:小幅上昇、建設セクターは好調

2日1日のベトナム株式市場は小幅上昇であった。主要企業の好調な業績が引き続き発表され、また魅力的な不動産・建設会社が新規上場することで、堅調な推移となった。外国人投資家は16日連続に買い越し。VN指数は+4.99ポイント(+1.04%)の486.95ポイントで取引を終了。ハノイ市場のVH指数は+0.88ポイント(+0.55%)の161.23ポイント。ただ、テト前でもあり、出来高と売買代金は前日比減少した。個別では、サイゴン証券(SSI)が+0.21%、キムロン証券(KLS)が+2.85%と証券株が小幅上昇。ホアファットグループ(HPG)が+4.17%、イントレスコ不動産(ITC)が+4.4%と不動産・建設・建設資材関連株が好調。本日新規上場のカンディエン住宅販売投資(KDH)は参考価格4万ドンから+20%となった。

トピックス

OHOSEに新規上場2銘柄

2月1日、カンディエン住宅販売投資(KDH)はホーチミン証券取引所に新規上場した。明日、建設のハドグループ(HDG)も新規上場の予定。(詳細は右側の上場情報コーナーをご参照)。

KDHは2001年に有限会社として設立したホーチミン市の不動産開発会社である。ホーチミン市と周辺都市を主な市場に不動産投資、不動産売買(主として工業団地、居住用不動産)、又、子会社を通じてビル建設も手掛ける。2007年5月に有限会社から株式会社へ変身、関連事業と新規プロジェクトへの投資を拡大する。現在、5子会社、3連結会社を持つ。大口株主は会長リーディエン・ソン氏(26%)、ドアン・ゲン氏(24%)、プルデンシャル生命保険社5%、外資系2ファンド10%。保有している土地は発展可能性が高く、今後も不動産セクターが期待できる。

2010年、資本金を30%拡大する予定がある。2010年の売上高が6085億ドン、税引後利益が2180億ドンの見込み。

HDGは1990年に設立、前身は軍隊系の建設会社。1992年に独立会社として変身、2006年に株式化。工業団地・インフラ関連建設、設備設定、建設資材輸入販売などを手掛ける。現在、6子会社、2連結会社を持つ。上場しているトゥリム都市開発(NTL)はHDGの関連会社である。資本金は1350億ドン、このうち軍が株式の10.04%を保有、また、役員が30%以上を保有している。

2009年の売上高が5726億ドン、純利益が1671億ドン、EPSは12988ドン。上場基準価格8.6万ドンで計算すると、PER=6.6倍相当。2008年と比べ、売上高が202%、純利益が849%増加した。

本日の注目発表

□カレンダー

権利落ち

- 2/1 PPC 普通配当1200ドン/株、支払予定日:3/2
LGL有償増資2:1、販売価額1.5万ドン、発行予定日:5/14
- 2/2 GMC 普通配当1000ドン/株、支払予定日:3/10
- 2/8 SRC 普通配当1200ドン/株、支払予定日:3/10
TNA 普通配当500ドン/株、支払予定日:3/10
HRC 普通配当2000ドン/株、支払予定日:3/12
NSC 普通配当1000ドン/株、支払予定日:3/10
- 2/25 VNM普通配当1000ドン/株、支払予定日:3/26

上場関連

- 2/1 KDH(カンディエン住宅販売投資) HOSE新規上場
上場株数:3320万、基準価格:4万ドン、初日:±20%
- 2/2 HDG ハドグループ HOSE新規上場
上場株数:1350万、基準価格:8.6万ドン、初日:±20%
- 2/5 APC HOSE新規上場
上場株数:864万、基準価格:3.5万ドン、初日:±20%

□対VND為替レート

(出典:ベトナム銀行)

通貨	TTB	TTM	TTS	通貨	TTB	TTM	TTS
AUD	16,189	16,287	16,573	JPY	202	204	207
EUR	25,469	25,546	25,942	SGD	12,983	13,075	13,278
GBP	29,191	29,397	29,853	THB	547	547	572
HKD	2,354	2,370	2,407	USD	18,469	18,469	18,479

□内部者等株式買取・売却発表

- ABT:1/26~1/28、サイゴン証券(SSI)が12万5000株を買い入れ、保有株数を186万257株(16.4%)に引き上げた。
- MCV:大口株主レクアン・ベト氏が11万株を売却、保有比率を5.91%から4.55%に引き下げた。
- SHC:2/2~3/2TMSが10万株を買い入れ、保有株数を73万6280株に引き上げる予定。
- HVG:2/1~4/1、会長兼社長が10万株を買い入れ、保有株数を1900万8000株から1910万8000株(31.85%)に引き上げる予定。

上場企業関連ニュース・発表

- KBC:クレディ・スイスがKBCの2億ドルのユーロ市場での転換社債発行をアレンジすることになった。利回りは6%~6.2%、転換価格は市場で売買されている株価の130%。2010年のロータスホテルなど大規模不動産開発案件の資金を確保するため、以前の2兆ドン社債(国内発行)に加えて、今回の国外での発行も行う。
- VIC:株式配当と有償増資で1億6030万株を発行する予定。発行後の資本金は3兆6000億ドンになる見込み。
- PET:2009年の売上高が7兆5000億ドン(371億円)、純利益が1193億ドン(5.9億円)と前年比それぞれ42%、35%増加した。

オリエント証券株式会社【関東財務局長(金商)第54号】

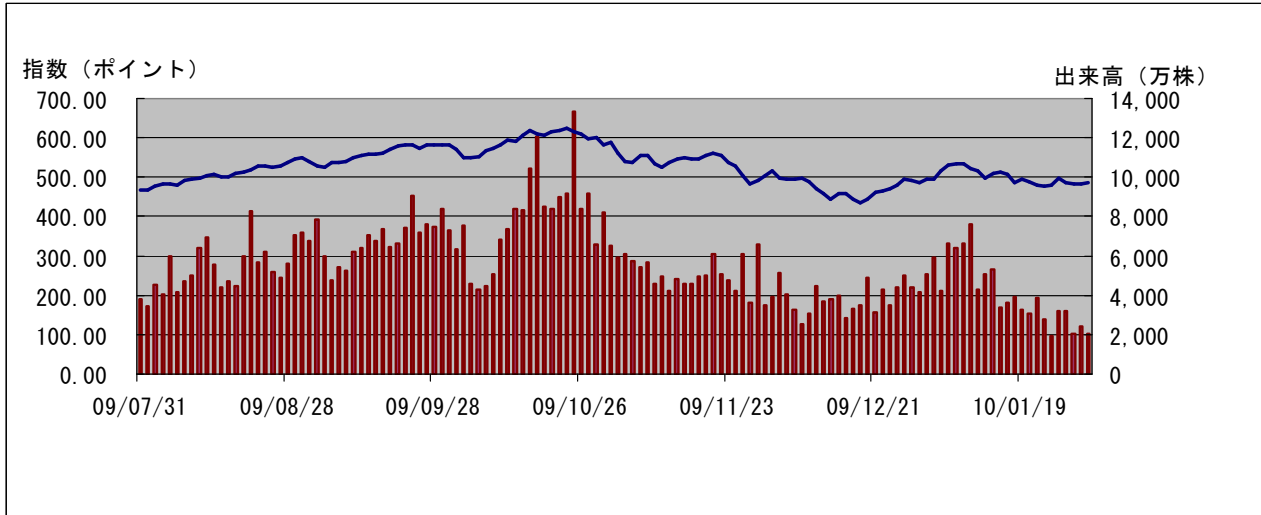
加入協会 日本証券業協会 主な事業 金融商品取引業

外国株式は、価格変動リスク、為替変動リスク、カントリーリスク、会計基準変更リスク、流動性リスク、取引相手先リスク(カウンターパーティーリスク)、機会損失、その他リスクがあります。ご投資をする際には、上記価格変動及び為替変動により投資元本を下回るおそれがありますので、約款・投資ガイド及び契約締結前交付書面をよくお読みいただき、商品特性やリスク及びお取引ルール等を十分ご理解の上、投資家ご本人様の判断にて行ってください。ベトナム株式へのご投資には、基本取扱手数料(約定代金×2.10%(最低手数料800,000ドン)) (税込)が必要です。外国株式の売買にあたり、円貨と外貨を交換する場合には、外国為替市場の動向をふまえて当社が決定した為替レートによるものとします。

□ VN 指数

VN 指数	486.95	前日比	+4.99	(+1.04%)
全出来高 (万株)	2,317	値上り銘柄数	114	
売買代金 (百万 VND)	994,078	値下り銘柄数	52	

□ VN 指数チャート(日足6ヶ月) ※チャート上の出来高はプットスルー分を含んでおりません。



□ HOSE 値上り・値下り上位5銘柄

値上り上位5銘柄				
コード	銘柄名	終値	前日比	売買代金
TS4	第4水産	33.6	+5.00	7,214
MCG	第2電力建設コンサルティング	33.7	+4.98	5,641
VNS	ビナサン	44.3	+4.98	6,599
BMP	ビンミン・プラスチック	63.5	+4.96	1,645
KSH	ハナム鉱山	46.7	+4.94	3,097

値下り上位5銘柄				
コード	銘柄名	終値	前日比	売買代金
LGL	ロンザン都市開発投資	28.3	-14.24	788
PHT	フックティエン通商	28.9	-4.93	1,399
HLG	ホアンロングループ	21.6	-4.85	1,186
NHW	ゴハン	25.7	-4.81	4
HTV	ハーティン運輸	17.9	-4.79	3,437

※終値は1千 VND、前日比は%、売買代金は百万 VND

□ HOSE 売買代金上位5銘柄

コード	銘柄名	終値	前日比	売買代金
ITC	イントレスコ不動産	83.0	+4.40	78,116
GMD	総合フォワーディング	78.0	+4.70	56,690
SSI	サイゴン証券	83.5	+1.21	51,012
KBC	キンバック・シティグループ	58.0	0.00	38,647
HPG	ホアファットグループ	62.5	+4.17	29,993

※終値は1千 VND、前日比は%、売買代金は百万 VND

オリエント証券株式会社【関東財務局長(金商)第54号】

加入協会 日本証券業協会 主な事業 金融商品取引業

外国株式は、価格変動リスク、為替変動リスク、カントリーリスク、会計基準変更リスク、流動性リスク、取引相手先リスク(カウンターパーティーリスク)、機会損失、その他リスクがあります。ご投資をする際には、上記価格変動及び為替変動により投資元本を下回るおそれがありますので、約款・投資ガイド及び契約締結前交付書面をよくお読みいただき、商品特性やリスク及びお取引ルール等を十分ご理解の上、投資家ご本人様の判断にて行ってください。ベトナム株式へのご投資には、基本取扱手数料(約定代金×2.10% (最低手数料 800,000ドン)) (税込)が必要です。外国株式の売買にあたり、円貨と外貨を交換する場合には、外国為替市場の動向をふまえて当社が決定した為替レートによるものとします。