



2010年1月27日(水)

マーケット情報

ベトナム株式市場:反落

27日のベトナム株式市場は反落。主要企業の好調な業績発表をきっかけに一時買われたが、中国の金融引き締めを嫌気して、売りが強まった。VN指数は-11.49ポイント(-2.31%)の486.41ポイントで取引を終了。ハノイ市場のVH指数は-4.56ポイント(-2.76%)の160.9ポイント。

個別では、足元の業績が好調な不動産・建設セクターは二極化。ソンダグループ関連鉄鋼会社ベトイ鉄鋼(VIS)が+3.37%。大幅黒字に転じたリー冷蔵電気工業(REE)は+1.88%となった。一方、ソンダ工業団地・都市投資開発(SJS)は一時に買われた場面も見られたが-0.65%と反落となった。好調な業績を発表したホアン・アイン・ザー・ライ(HAG)が-3.06%、イントレスコ不動産(ITC)が-1.23%。一方、製糖大手ビエンホア製糖(BHS)が+4.89%。

トピックス

有力銘柄の好調な決算発表(続き)

・商業銀行最大手ベトナムバンク(VCB)は好調な業績を発表した。2009年の利子収入が15兆2920億ドン(約746億円)と前年比38.6%増加した。サービスによる収入が1兆4000億ドン(68.3億円)と前年比105.6%増加、投資活動による収入が6972億ドン(34.0億円)と同10.27倍増加した。税引後利益が4兆4319億ドン(約216.2億円)と前年比330.3%増加した。

・リー冷蔵電気工業(REE)は連結決算(速報)を発表した。第4四半期の売上高は4146億ドン(約20.2億円)、税引前利益が1037億ドン(約5億円)。1~12月累計売上高が1兆1738億ドン(57.2億円)と年間計画の97.8%を達成した。税引後利益は4882億ドン(23.8億円)と年間計画より95.3%増加、2008年1537億ドン赤字から黒字に転じた。EPS=5372ドン。

・ホアン・アイン・ザー・ライ(HAG):2009年の決算を発表した。1~12月累計売上高が4兆3702億ドン、税引後利益が1兆2869億ドンと前年比それぞれ132%、68.2%増加した。EPS=4432ドン。

ベトナム、1月のCPIが前月比+1.36%

ベトナム統計局によると、1月(09年12月15日~1月15日のデータ)の消費者物価指数(CPI)は前月比+1.36%(前年同期比+7.62%)となった。1月は正月と旧正月の前の時期であるため、毎年1~2月のCPIは増加するが今年は景気回復の影響で、ベトナム消費者がテト用の買い物を増やしたり、急いだりしたこともあり、急増した。今月のCPIの内訳は、食品が+2.11%、その他商品項目も+2.24%と上昇が大きかった。衣類、建材、家具などは+1.1%から+1.66%と上昇幅が大きくなった。一方、交通・通信費が-0.11%とマイナスとなった。

本日の注目発表

ロカレンダー

権利落ち

- 1/27 AGF 普通配当1000ドン/株、支払予定日:2/26
- 2/1 PPC 普通配当1200ドン/株、支払予定日:3/2
- LGL有償増資2:1、販売価額1.5万ドン、発行予定日:5/14
- 2/2 GMC 普通配当1000ドン/株、支払予定日:3/10
- 2/8 SRC 普通配当1200ドン/株、支払予定日:3/10

上場関連

- 1/27 TDH1262.5万株 追加上場(無償増資分)
- 1/29 DIG 3000万株 追加上場(株式配当分)
- 1/29 DHC 199.9万株 追加上場(株式配当分)
- 2/1 KDH(カンディエン住宅販売投資) HOSE新規上場
上場株数:3320万、基準価格:4万ドン、初日:±20%
- 2/2 HDG ハドグループ HOSE新規上場
上場株数:1350万、基準価格:8.6万ドン、初日:±20%

口対VND為替レート

(出典:ベトナム銀行)

通貨	TTB	TTM	TTS	通貨	TTB	TTM	TTS
AUD	16,493	16,592	16,911	JPY	203	205	209
EUR	25,833	25,910	26,355	SGD	13,039	13,131	13,356
GBP	29,507	29,715	30,225	THB	549	549	576
HKD	2,351	2,367	2,408	USD	18,469	18,469	18,479

口内部者等株式買取・売却発表

- BVH:HSBCアジアパシフィックが5912万株を買い入れ、保有比率を10.32%から18%に引き上げた。取引が1/19に完了した。
- DVD:Hoan Thien社が30万2710株を買い入れ、保有株数を121万3480株(10.18%)に引き上げた。
- HVG:サイゴン証券(SSI)が91万9970株を買い入れ、保有比率を11.56%に引き上げた。
- KHA:1/22まで、ベトナム(株)が40万9640株を売却、保有株数を268万8287株(19.04%)に引き下げた。
- SVC:09/10/22~1/22、ベトナム(株)が14万5670株を売却、保有株数を763万723株(30.53%)に引き下げた。
- AAM:アウベト証券が15万9440株を買い入れ、保有比率を5.26%から6.66%に引き上げた。

口上場企業関連ニュース・発表

- VPL:2009年の売上高が6745億ドン(32.9億円)、税引後利益が550億ドン(2.7億円)と2008年比-24.8%。
- PPC:2009年の売上高が4兆4209億ドン(215.6億円)、税引後利益が8898億ドン(43.4億円)と2008年の赤字(円高による転換換算損失が大きかった)から黒字に転じた。
- DIG:2009年の売上高が4兆2003億ドン(204.9億円)、税引前利益が8380億ドン(40.9億円)と2008年比それぞれ48%、69%増加した。
- DRC:2009年の売上高が1兆8090億ドン(88.2億円)、純利益が3903億ドン(19億円)と前年比+40.2%、653%。EPS=25368ドンと上場企業の中、最大額となる。

オリエント証券株式会社【関東財務局長(金商)第54号】

加入協会 日本証券業協会 主な事業 金融商品取引業

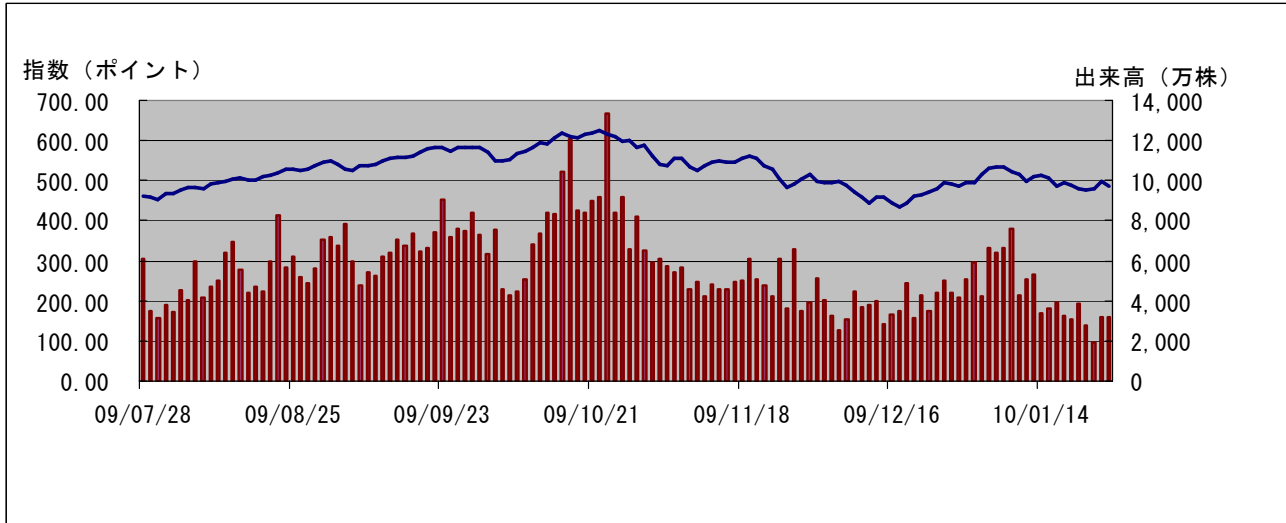
外国株式は、価格変動リスク、為替変動リスク、カントリーリスク、会計基準変更リスク、流動性リスク、取引相手先リスク(カウンターパーティーリスク)、機会損失、その他リスクがあります。ご投資をする際には、上記価格変動及び為替変動により投資元本を下回るおそれがありますので、約款・投資ガイド及び契約締結前交付書面をよくお読みいただき、商品特性やリスク及びお取引ルール等を十分ご理解の上、投資家ご本人様の判断にて行ってください。ベトナム株式へのご投資には、基本取扱手数料(約定代金×2.10%(最低手数料800,000ドン)) (税込)が必要です。外国株式の売買にあたり、円貨と外貨を交換する場合には、外国為替市場の動向をふまえて当社が決定した為替レートによるものとします。



□ VN 指数

VN 指数	486.41	前日比	-11.49	(-2.31%)
全出来高 (万株)	3,381	値上り銘柄数	28	
売買代金 (百万 VND)	1,513,733	値下り銘柄数	158	

□ VN 指数チャート(日足6ヶ月) ※チャート上の出来高はプットスルー分を含んでおりません。



□ HOSE 値上り・値下り上位5銘柄

値上り上位5銘柄				
コード	銘柄名	終値	前日比	売買代金
KSB	ピンズオン建設鉱産	53.5	+4.90	1
BHS	ビエンホア製糖	36.5	+4.89	36,580
TPC	タンダイフン・プラスチック	15.2	+4.83	19,486
DXV	ダナンセメント物資建設	13.2	+4.76	3,623
BBC	ビエンホア製菓	30.9	+4.75	6,920

値下り上位5銘柄				
コード	銘柄名	終値	前日比	売買代金
ASP	アンファ S.G 石油	13.3	-5.00	512
FMC	サオタ食品	15.2	-5.00	600
SFI	サフィ運輸代理	32.4	-4.99	2,400
HLA	アジア・ヒュウリエン	22.9	-4.98	5,134
TAC	トゥオンアン植物油	26.7	-4.98	8,254

※終値は1千 VND、前日比は%、売買代金は百万 VND

□ HOSE 売買代金上位5銘柄

コード	銘柄名	終値	前日比	売買代金
SSI	サイゴン証券	83.5	-3.47	96,037
VIS	ベトイ鉄鋼	92.0	+3.37	86,546
REE	リー冷蔵電気工業	43.4	+1.88	79,437
SJS	ソ ندا工業団地・都市投資開発	76.5	-0.65	68,554
ITC	イントレスコ不動産	80.5	-1.23	67,196

※終値は1千 VND、前日比は%、売買代金は百万 VND

オリエント証券株式会社【関東財務局長(金商)第54号】

加入協会 日本証券業協会 主な事業 金融商品取引業

外国株式は、価格変動リスク、為替変動リスク、カントリーリスク、会計基準変更リスク、流動性リスク、取引相手先リスク(カウンターパーティーリスク)、機会損失、その他リスクがあります。ご投資をする際には、上記価格変動及び為替変動により投資元本を下回るおそれがありますので、約款・投資ガイド及び契約締結前交付書面をよくお読みいただき、商品特性やリスク及びお取引ルール等を十分ご理解の上、投資家ご本人様の判断にて行ってください。ベトナム株式へのご投資には、基本取扱手数料(約定代金×2.10% (最低手数料 800,000ドン)) (税込)が必要です。外国株式の売買にあたり、円貨と外貨を交換する場合には、外国為替市場の動向をふまえて当社が決定した為替レートによるものとします。