

2010年1月18日(月)

マーケット情報

大幅続落

18日のベトナム株式市場は大幅下落となった。材料に乏しく、多くの投資家は様子見となった。VN指数は第1節から急落し、結局-18.29ポイント(-3.62%)の487.13ポイントで取引が終了。一方、出来高は前日比+11.5%となる4141万株、売買代金も増加。ハノイ市場は-6.16ポイント(-3.59%)の165.21ポイントとなった。

個別では、輸出関連株が買われた。エンタコ(ATA)が+4.85%、ミンフー水産(MPC)が3.13%、ベンチャー林水産輸出入(FBT)が+2.78%など水産株が好調。一方、サイゴン証券(SSI)が-4.55%、エクシムバンク(EIB)が-2.1%と金融株が全面安となっている。ソング工業団地・都市投資開発(SJS)が-4.43%、リコジ16(LCG)が-4.61%など建設株、不動産株も低調。

トピックス

○2009年業績発表相次ぐ(続き)

- ・ アジアコマース銀行(ACB):2009年連結税引前利益が2兆8180億ドンと年間計画の2兆7000億ドンと比べて+4.3%となった。その内訳は信用業務20%、手数料26%、債券、有価証券業務から25%、インターバンク業務4%、投資活動など25%となっている。
- ・ ドンフーゴム(DPR):2009年売上が6840億ドンと年間計画の151%を達成した。コアビジネスで税引後利益が1870億ドンとなり、計画の200%を達成した。また、その他の利益も385億ドンとなる見通し。

○2009年:資金流入は前年比11%減少

ベトナム統計局によると、2009年の直接外資資金流入(輸出額、外国直接投資(FDI)、ODA、越橋送金)の合計は780.8億ドルと2008年の877億ドルと比べ11%減少した。しかし、貿易赤字額も194億ドルから122億ドルと縮小した。また、政府の経済対策(減税、低金利貸出など)により歳入減・歳出増のため、2009年の財政赤字はGDPの約8%となった(2007年に4.7%、2008年5.5%)。2010年は輸出増と税収増加により、この状況の改善を期待したい。

	2005	2006	2007	2008	2009
GDP成長率(%)	8.4	8.2	8.5	6.18	5.32
GDP(10億ドル)	52.9	60.9	71	86.6	91.7
輸出額(*)	32.4	39.8	48.5	63.6	56.6
GDPの割合	61.25%	65.35%	68.31%	73.44%	61.72%
輸入額(*)	37	44.9	62.6	82.1	68.8
GDPの割合	69.94%	73.73%	88.17%	94.80%	75.03%
FDI(実施ベース)	3.15	4.1	8.03	11.5	10
GDPの割合	5.95%	6.73%	11.31%	13.28%	10.91%
ODA(公表ベース)	-	3.7	4.45	5.4	5.2
GDPの割合	-	6.08%	6.27%	6.24%	5.67%
越橋送金額	4.5	5.5	6.7	7.2	6.28
GDPの割合	8.51%	9.03%	9.44%	8.31%	6.85%

本日の注目発表

□カレンダー

権利落ち

- 1/18 TCL 普通配当2500ドン/株、支払予定日:2/4
BTC 株式配当10:1、発行予定日:未定
- 1/20 ABT 普通配当2000ドン/株、支払予定日:2/8
- 1/22 VGP 普通配当800ドン/株、支払予定日:2/8
- 1/27 AGF 普通配当1000ドン/株、支払予定日:2/26
- 2/1 PPC 普通配当1200ドン/株、支払予定日:3/2

上場関連

- 1/18 ABT 323万9636株を追加上場(株式配当分)
- 1/18 FDC ホーチミン市投資開発貿易 新規上場
上場株数:1429万、基準価格:4万ドン、初日:±20%
- 1/18 ASMサオマイ建設投資 HOSE新規上場
上場株数:991万、基準価格:3.8万ドン(当初は5万ドン)、
初日:±20%
- 1/20 CTD コテック建設 HOSE新規上場
上場株数:1845万、基準価格:9.5万ドン、初日:±20%
- 1/20 KSB ビンズオン建設鉱産 HOSE新規上場
上場株数:1070万、基準価格:3.5万ドン、初日:±20%
- 1/22 TCM 600万株を追加上場(個別発行分)
- 1/22 TMT TMT自動車 HOSE新規上場
上場株数:1257万、基準価格:4.6万ドン、初日:±20%
- 1/22 CMG CMC技術グループ HOSE新規上場
上場株数:6353万、基準価格:3.5万ドン、初日:±20%
- 1/26 NHW ゴハン HOSE新規上場
上場株数:2295万、基準価格:2.2万ドン、初日:±20%

□対VND為替レート

(出典:ベトナム銀行)

通貨	TTB	TTM	TTS	通貨	TTB	TTM	TTS
AUD	16,840	16,942	17,303	JPY	201	203	208
EUR	26,376	26,456	26,967	SGD	13,158	13,250	13,506
GBP	29,788	29,998	30,577	THB	553	553	580
HKD	2,359	2,376	2,422	USD	18,469	18,469	18,479

□内部者等株式買取・売却発表

- HLA:09/12/1~10/1/13、BIDVファンナンスが50万株を売却、保有株数を38万3050株(2.02%)に引き下げた。
- TIE:VOFファンドが16万1430株を売却、保有株数を43万8570株(4.58%)に引き下げた。
- ITC:Azalea ファンドが90万株を売却、保有株数を140万株(6.08%)に引き下げた。
- DVD:Hoan Thien(株)が13万9840株を買い入れ、保有株数を91万770株(7.65%)に引き上げた。
- DCC:1/18~4/25、監査役が6万株を売却する予定。

□上場企業関連ニュース・発表

- PVX:2010年第1四半期に有償増資(10:6比率、販売価格=1万ドン)で資本金1兆5000億ドンから2兆ドンに増資する予定。
- KLS:10年に既存株主へ有償増資1:1と従業員向け新規発行し、資本金1兆ドンから2兆250億ドンへ増資する予定。

オリエント証券株式会社【関東財務局長(金商)第54号】

加入協会 日本証券業協会 主な事業 金融商品取引業

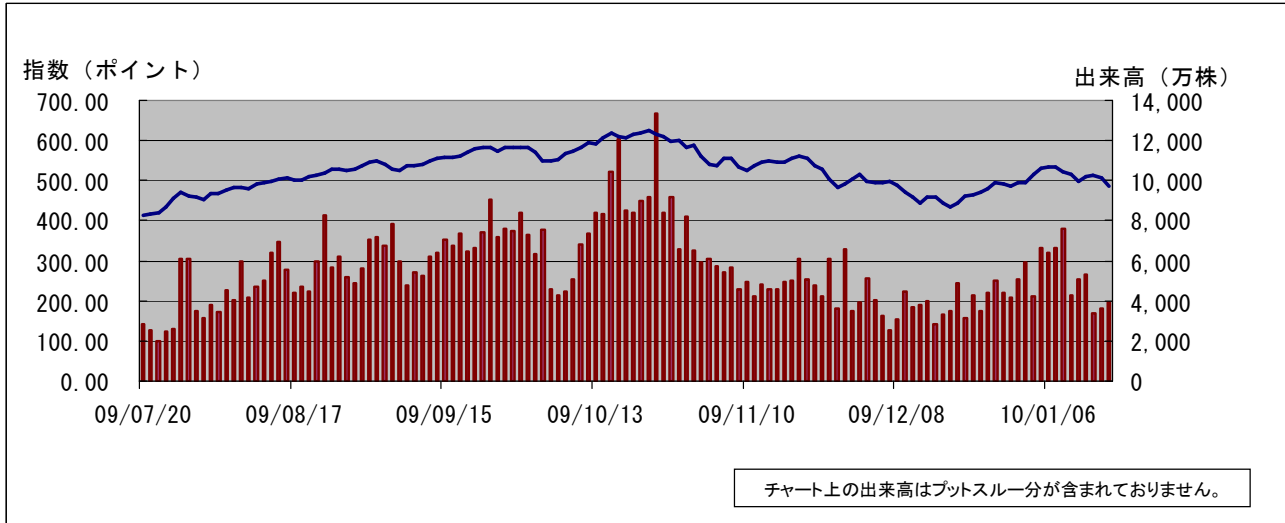
外国株式は、価格変動リスク、為替変動リスク、カントリーリスク、会計基準変更リスク、流動性リスク、取引相手先リスク(カウンターパーティーリスク)、機会損失、その他リスクがあります。ご投資をする際には、上記価格変動及び為替変動により投資元本を下回るおそれがありますので、約款・投資ガイド及び契約締結前交付書面をよくお読みいただき、商品特性やリスク及びお取引ルール等を十分ご理解の上、投資家ご本人様の判断にて行ってください。ベトナム株式への投資には、基本取扱手数料(約定代金×2.10%(最低手数料800,000ドン))(税込)が必要です。外国株式の売買にあたり、円貨と外貨を交換する場合には、外国為替市場の動向をふまえて当社が決定した為替レートによるものとします。



□ VN 指数

VN 指数	487.13	前日比	-18.29 (-3.62%)
全出来高(万株)	4,141	値上り銘柄数	10
売買代金(百万 VND)	1,788,649	値下り銘柄数	191

□ VN 指数チャート(日足6ヶ月)



□ HOSE 値上り・値下り上位5銘柄

値上り上位5銘柄				
コード	銘柄名	終値	前日比	売買代金
ATA	エンタコ	28.1	+4.85	285
MPC	ミンフー水産	33.0	+3.13	2,877
FBT	ベンチャー林水産輸出入	14.8	+2.78	185
GTA	トゥアン・アン木材加工	12.6	+2.44	735
SAV	サビメックス輸出入	39.0	+2.36	1

値下り上位5銘柄				
コード	銘柄名	終値	前日比	売買代金
TCL	タンカン荷役	42.3	-10.00	3,693
AGR	アグリバンク証券	24.7	-5.00	7,600
DDM	ドンド海運	11.4	-5.00	575
DHC	ドンハイ・ベンチャー	15.2	-5.00	502
HMC	ホーチミン市金属	19.0	-5.00	1,145

※終値は1千 VND、前日比は%、売買代金は百万 VND

□ HOSE 売買代金上位5銘柄

コード	銘柄名	終値	前日比	売買代金
SSI	サイゴン証券	84.0	-4.55	221,032
LCG	リコジ16	72.5	-4.61	80,436
KBC	キンバック・シティグループ	59.0	-4.84	74,775
ITC	イントレスコ不動産	85.0	-4.49	68,180
SJS	ソング工業団地・都市投資開発	75.5	-4.43	60,815

※終値は1千 VND、前日比は%、売買代金は百万 VND

オリエント証券株式会社【関東財務局長(金商)第54号】

加入協会 日本証券業協会 主な事業 金融商品取引業

外国株式は、価格変動リスク、為替変動リスク、カントリーリスク、会計基準変更リスク、流動性リスク、取引相手先リスク(カウンターパーティーリスク)、機会損失、その他リスクがあります。ご投資をする際には、上記価格変動及び為替変動により投資元本を下回るおそれがありますので、約款・投資ガイド及び契約締結前交付書面をよくお読みいただき、商品特性やリスク及びお取引ルール等を十分ご理解の上、投資家ご本人様の判断にて行ってください。ベトナム株式へのご投資には、基本取扱手数料(約定代金×2.10%(最低手数料 800,000ドン))(税込)が必要です。外国株式の売買にあたり、円貨と外貨を交換する場合には、外国為替市場の動向をふまえて当社が決定した為替レートによるものとします。