



2010年1月15日(金)

マーケット情報

売買代金が減少、小幅反落

15日のベトナム市場は、石油製品価格が一斉値上がりしたなど悪要因を受け、当初一進一退で推移した後、売り優勢となり反落した。VN指数は-1.35%(-6.91ポイント)の505.42ポイント、HNX指数は-2.46%(-4.32ポイント)の171.37ポイントで取引を終了した。ホーチミン市場の出来高は3712万株、売買代金が1兆5968億ドンと前日比ほとんど変わらず、低水準。

個別では、好業績を発表したキムロン証券(KLS)が引き続き+0.54%。ホーチミン市インフラ投資社(CII)が+4.92%とストップ高だったが、キンバックシティグループ(KBC)が-3.13%、イントレスコ不動産(ITC)が-3.2%など不動産・建設関連銘柄がまちまち。利食い売りの圧力で、サイゴン証券(SSI)が-2.2%と下落した。

トピックス

01月18日、HOSEに新規上場2銘柄

18日、ホーチミン市投資開発貿易(FDC)とサオマイ建設投資(ASM)はホーチミン証券取引所に新規上場する予定。(詳細は右側の上場情報コーナーをご参照)。

FDCは1989年に設立、前身はホーチミン市水産物輸出入業者。現在は経営コンサルタンツ、貿易、ホーチミン市と周辺都市を主な市場に不動産投資、不動産売買(主として工業団地、居住用不動産)、オフィス賃貸ビジネスなどさまざまな事業を手掛ける。4子会社、8連結会社を持つ。2008年、新規プロジェクトに多額の投資を行ったため、純利益が減少したが、2009年は大幅回復した。今後も輸出入、不動産セクターに期待できると思われる。ROEIについて、2009年に21%以上増加する見通し。業績一覧は以下通り(単位:億ドン)

項目	07年	08年	増減率	09年1~9月
総資産	757,998	792,754	4.6%	883,835
売上高	285,513	377,349	32.2%	329,057
純利益	20,539	10,826	-47.3%	60,823

ASMは1997年に設立、工業団地・インフラ関連建設、設備設定、建設資材製造、水産物輸出入などを手掛ける。アンザン省に本社があり、6回増資を経過して資本金は991億ドン。建設可能面積を1000ヘクタール保有し、使用権だけで評価しても1兆ドン以上の価値があるといわれている。2009年の売上高が5400億ドン、純利益が540億ドン、EPSは8600ドン以上(基準価格3.8万ドンで計算すると、PER=4.4倍)の見込み。2010年に3000億ドンの社債を発行する予定。

本日の注目発表

ロカレンダー

権利落ち

- 1/15 CDC 株式配当10:1、発行予定日:未定
有償増資2:1、発行価額:1万ドン
- VSC 普通配当2000ドン/株、支払予定日:2/8
- 1/18 TCL 普通配当2500ドン/株、支払予定日:2/4
- BTC 株式配当10:1、発行予定日:未定
- 1/20 ABT 普通配当2000ドン/株、支払予定日:2/8
- 1/22 VGP 普通配当800ドン/株、支払予定日:2/8
- 1/27 AGF 普通配当1000ドン/株、支払予定日:2/26
- 2/1 PPC 普通配当1200ドン/株、支払予定日:3/2

上場関連

- 1/18 ABT 323万9636株を追加上場(株式配当分)
- 1/18 FDC ホーチミン市投資開発貿易 新規上場
上場株数:1429万、基準価格:4万ドン、初日:±20%
- 1/18 ASMサオマイ建設投資 HOSE新規上場
上場株数:991万、基準価格:3.8万ドン(当初は5万ドン)、初日:±20%
- 1/20 CTD コテック建設 HOSE新規上場
上場株数:1845万、基準価格:9.5万ドン、初日:±20%
- 1/20 KSB ビンズオン建設鉱産 HOSE新規上場
上場株数:1070万、基準価格:3.5万ドン、初日:±20%
- 1/26 NHW ゴハン HOSE新規上場
上場株数:2295万、基準価格:2.2万ドン、初日:±20%

口対VND為替レート

(出典:ベトナム銀行)

通貨	TTB	TTM	TTS	通貨	TTB	TTM	TTS
AUD	16,981	17,083	17,449	JPY	198	200	205
EUR	26,538	26,618	27,133	SGD	13,150	13,243	13,499
GBP	29,793	30,003	30,583	THB	551	551	579
HKD	2,354	2,370	2,416	USD	18,469	18,469	18,479

口内部者等株式買取・売却発表

- STB:09/8/25~12/31、役員夫人(会長の娘)が100万株を売却、保有株数を272万2161株に引き下げた。
 - SBT:09/7/22~12/31タイコン貿易(株)が75万株を売却、保有株数を75万株(0.53%)に引き下げた。
 - SSIが以下の銘柄を自己勘定で大型売買を行った。
- | 銘柄 | 期間 | 売/買 | 株数 | 取引後の保有株数(%) |
|-----|---------------|-----|-------|------------------|
| HVG | 1/6~1/8 | 売 | 69.3万 | 601.56万株(10.02%) |
| TMS | 09/12/17~1/11 | 買 | 10.5万 | 61.65万株(6.1%) |
| ABT | - | 売 | 18.6万 | 105.5万株(9.1%) |
| SSC | 6/1~1/8 | 売 | 25.4万 | 56.2万株(5.62%) |
| NSC | 10/27~1/8 | 売 | 10.6万 | 48.2万株(6.02%) |
| SVC | - | 売 | 35.9万 | 156.7万株(6.27%) |

- FMC:1/22~4/22、自社株80万株を売却する予定。
- HPG:1/18~4/18、社長の姉妹が2万株を売却する予定。
- PHR:経理部長夫人が全保有2.5万株を売却する予定。

口上場企業関連ニュース・発表

- AAM:09年の売上高が5416億ドン、税引前利益が620億ドンと計画よりそれぞれ33.7%、67.7%上回る見込み。

オリエント証券株式会社【関東財務局長(金商)第54号】

加入協会 日本証券業協会 主な事業 金融商品取引業

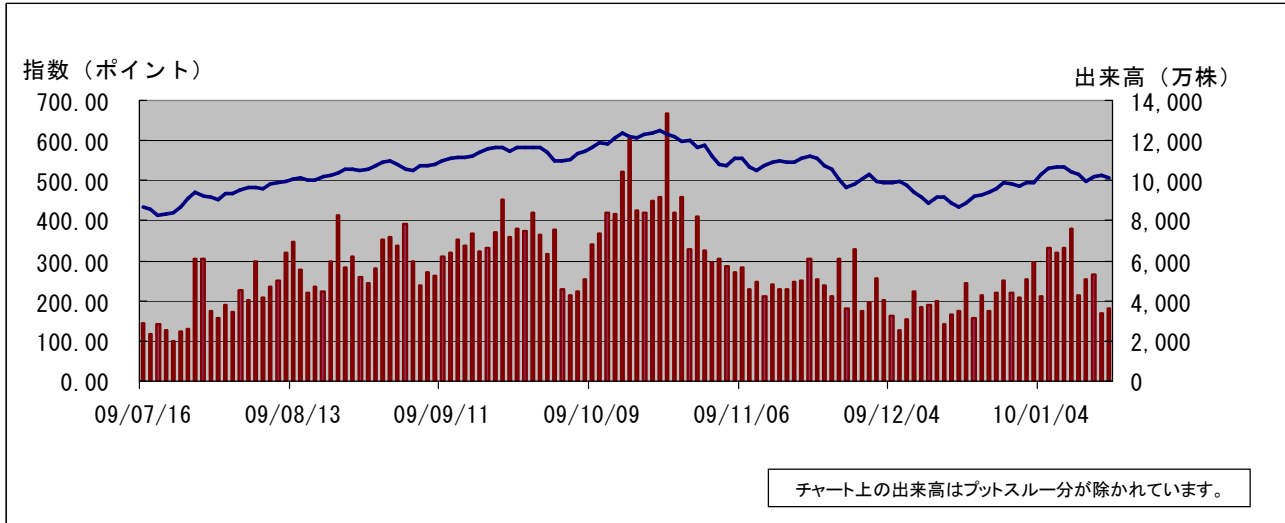
外国株式は、価格変動リスク、為替変動リスク、カントリーリスク、会計基準変更リスク、流動性リスク、取引相手先リスク(カウンターパーティーリスク)、機会損失、その他リスクがあります。ご投資をする際には、上記価格変動及び為替変動により投資元本を下回るおそれがありますので、約款・投資ガイド及び契約締結前交付書面をよくお読みいただき、商品特性やリスク及びお取引ルール等を十分ご理解の上、投資家ご本人様の判断にて行ってください。ベトナム株式への投資には、基本取扱手数料(約定代金×2.10%(最低手数料800,000ドン))(税込)が必要です。外国株式の売買にあたり、円貨と外貨を交換する場合には、外国為替市場の動向をふまえて当社が決定した為替レートによるものとします。



□ VN 指数

VN 指数	505.42	前日比	-6.91 (-1.35%)
全出来高 (万株)	3,712	値上り銘柄数	29
売買代金 (百万 VND)	1,596,845	値下り銘柄数	146

□ VN 指数チャート(日足6ヶ月)



□ HOSE 値上り・値下り上位5銘柄

値上り上位5銘柄				
コード	銘柄名	終値	前日比	売買代金
CII	ホーチミン市インフラ投資	44.8	+4.92	103,669
MCV	カビコベトナム建設探鉱	21.4	+4.90	16,386
VIP	ベトナム石油運輸	24.3	+4.74	13,883
SEC	ザライ火力発電・製糖	24.7	+4.66	5,085
HLA	アジア・ヒュウリエン	27.3	+3.41	12,177

値下り上位5銘柄				
コード	銘柄名	終値	前日比	売買代金
ATA	エンタコ	26.8	-4.96	797
RDP	ランドンプラスチック	19.2	-4.95	316
MCG	第2電力建設コンサルティング	35.4	-4.84	5,595
GMD	総合フォワーディング	80.0	-4.76	53,545
SHI	ソンハ・インターナショナル	28.1	-4.75	1,436

※終値は1千 VND、前日比は%、売買代金は百万 VND

□ HOSE 売買代金上位5銘柄

コード	銘柄名	終値	前日比	売買代金
SSI	サイゴン証券	88.0	-2.22	122,360
CII	ホーチミン市インフラ投資	44.8	+4.92	103,669
SAM	サコム通信ケーブル	32.1	+0.94	95,190
KBC	キンバック・シティグループ	62.0	-3.13	82,506
STB	サイゴン商信株式会社商業銀行	23.4	-1.68	61,326

※終値は1千 VND、前日比は%、売買代金は百万 VND

オリエント証券株式会社【関東財務局長(金商)第54号】

加入協会 日本証券業協会 主な事業 金融商品取引業

外国株式は、価格変動リスク、為替変動リスク、カントリーリスク、会計基準変更リスク、流動性リスク、取引相手先リスク(カウンターパーティーリスク)、機会損失、その他リスクがあります。ご投資をする際には、上記価格変動及び為替変動により投資元本を下回るおそれがありますので、約款・投資ガイド及び契約締結前交付書面をよくお読みいただき、商品特性やリスク及びお取引ルール等を十分ご理解の上、投資家ご本人様の判断にて行ってください。ベトナム株式への投資には、基本取扱手数料(約定代金×2.10% (最低手数料 800,000ドン)) (税込)が必要です。外国株式の売買にあたり、円貨と外貨を交換する場合には、外国為替市場の動向をふまえて当社が決定した為替レートによるものとします。