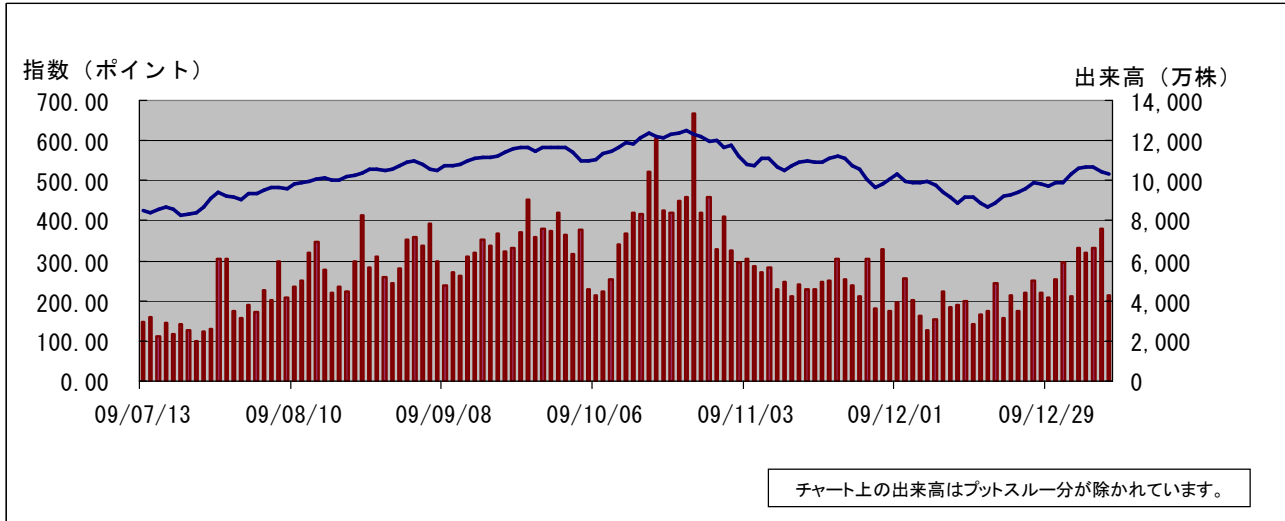


□ VN 指数

| | | | |
|--------------|-----------|--------|----------------|
| VN 指数 | 515.06 | 前日比 | -5.84 (-1.12%) |
| 全出来高(万株) | 4,475 | 値上り銘柄数 | 52 |
| 売買代金(百万 VND) | 2,032,271 | 値下り銘柄数 | 125 |

□ VN 指数チャート(日足6ヶ月)



□ HOSE 値上り・値下り上位5銘柄

| 値上り上位5銘柄 | | | | |
|----------|-------------|------|-------|--------|
| コード | 銘柄名 | 終値 | 前日比 | 売買代金 |
| HCM | ホーチミン市証券 | 63.0 | +5.00 | 27,668 |
| TAC | トゥオンアン植物油 | 29.5 | +4.98 | 16,330 |
| TIE | T I E | 25.7 | +4.90 | 5,320 |
| DQC | ディエンクワン | 38.9 | +4.85 | 2,605 |
| MCV | カビコベトナム建設探鉱 | 19.5 | +4.84 | 8,799 |

| 値下り上位5銘柄 | | | | |
|----------|---------------|------|-------|--------|
| コード | 銘柄名 | 終値 | 前日比 | 売買代金 |
| TS4 | 第4水産 | 41.8 | -5.00 | 10,696 |
| FMC | サオタ食品 | 19.0 | -5.00 | 2,857 |
| VNS | ビナサン | 44.2 | -4.95 | 7,836 |
| TTP | タンティエン・プラスチック | 44.3 | -4.94 | 628 |
| FPC | フルパワー | 9.7 | -4.90 | 121 |

※終値は1千 VND、前日比は%、売買代金は百万 VND

□ HOSE 売買代金上位5銘柄

| コード | 銘柄名 | 終値 | 前日比 | 売買代金 |
|-----|----------------|------|-------|---------|
| SSI | サイゴン証券 | 90.5 | -0.55 | 161,700 |
| KBC | キンバック・シティグループ | 65.0 | -2.26 | 140,622 |
| ITC | イントレスコ不動産 | 93.5 | +0.54 | 80,355 |
| GMD | 総合フォワードディング | 83.5 | -2.34 | 75,618 |
| STB | サイゴン商信株式会社商業銀行 | 24.6 | -1.60 | 69,330 |

※終値は1千 VND、前日比は%、売買代金は百万 VND

オリエント証券株式会社【関東財務局長(金商)第54号】

加入協会 日本証券業協会 主な事業 金融商品取引業

外国株式は、価格変動リスク、為替変動リスク、カントリーリスク、会計基準変更リスク、流動性リスク、取引相手先リスク(カウンターパーティーリスク)、機会損失、その他リスクがあります。ご投資をする際には、上記価格変動及び為替変動により投資元本を下回るおそれがありますので、約款・投資ガイド及び契約締結前交付書面をよくお読みいただき、商品特性やリスク及びお取引ルール等を十分ご理解の上、投資家ご本人様の判断にて行ってください。ベトナム株式への投資には、基本取扱手数料(約定代金×2.10%(最低手数料 800,000ドン))(税込)が必要です。外国株式の売買にあたり、円貨と外貨を交換する場合には、外国為替市場の動向をふまえて当社が決定した為替レートによるものとします。