



2010年1月5日(火)

マーケット情報

ベトナム株:大幅続伸

5日のベトナム市場は引き続き大幅上昇した。ベトナム証券委員会の会長Vu Bang氏によると、「T+2」ルール(買付した株式を2日後に売却が可能)は2010年1月中にも決議、実施案内書が発表される予定。また、第2段の経済対策として、中長期「金利2%援助」政策も今月から実施され、株式市場にも資金が一部流入する可能性もあるため、市場が沸騰した。VN指数は+15.48ポイント(+2.99%)の532.53ポイントで取引を終了。売買代金、出来高はそれぞれ3兆682億ドン、7005万株と前日比5割超を増加した。建設・金融株が好調。ハノイ市場のVH指数は+3.42ポイント(+1.9%)の183.26ポイントと1ヶ月3週間ぶり180台回復。

トピックス

○2009年、証券仲介シェアは首位タンロン証券、サイゴン証券(SSI)第2位に

ホーチミン証券の最新報告書によると、会員105証券会社のうち、軍隊銀行の子会社であるタンロン証券(TSC)のブローカレッジシェアは首位となった。2008年まで首位を連続して占めたサイゴン証券(SSI)の市場シェア第2位となった。タンロン証券は2009年下半期、市場が活性化してきた時期に、リスクが高いレバレッジサービスを提供したタンロン証券のシェアは全体を9.95%に拡大したため、サイゴン証券(SSI)の首位を破って、トップシェアとなった。

売買代金でみると、タンロン証券のブローカレッジシェアは9.13%、サイゴン証券が8.26%、サコムバンク証券(SBS)が7.77%の順になっている。上場している証券会社のうち、サイゴン証券以外、ホーチミン市証券(HCM)(5.63%)、パオベト証券(BVS)(3.37%)の3社はトップ10に入っている。なお、上位10社で国内仲介市場シェアの約51%超を占めており、2008年とほとんど変わらない状態。

※2008年、サイゴン証券の全体シェアNo. 1、国内投資家の8.53%、海外投資家の36.91%のシェアを誇る。自己売買のシェアでも、9.67%と首位を獲得。

トップ10証券会社の国内仲介市場シェア

(資料:HOSE、()内は前年順)

| | |
|-----------------|------------|
| タンロン証券(TSC) | 9.13% |
| サイゴン証券(SSI) | 8.26% (1位) |
| サコムバンク証券(SBS) | 7.77% |
| ホーチミン市証券(HCM) | 5.63% |
| ACB証券(ACBS) | 4.37% (3位) |
| FPT証券(FPTS) | 3.84% |
| Kim Eng証券(KEVS) | 3.40% |
| パオベト証券(BVS) | 3.37% |
| ベトナムバンク証券(VCBS) | 2.90% (2位) |
| ベトナム国際証券(VIS) | 2.59% |

本日の注目発表

□カレンダー

権利落ち

- 1/5 DNP 現金配当1000、支払予定日:2010/1/27
- 1/7 COM 株式配当9%、発行予定日:2010/2/23
現金配当1100、支払予定日:2010/1/28
- 1/11 DVD 普通配当2500ドン/株、支払予定日:10/1/28
- 1/13 SVC 普通配当500ドン/株、支払予定日:10/1/29
TSC 普通配当2000ドン/株、支払予定日:10/2/2

上場関連

- 2010/1/6 SEC ザライ火力発電・製糖 HOSE新規上場
上場株数:1261万、基準価格:1.8万ドン、初日:±20%
- 2010/1/7 AGD ゴダン(水産) HOSE新規上場
上場株数:800万、基準価格:2.5万ドン、初日:±20%
- 2010/1/18 ASMサオマイ建設投資 HOSE新規上場
上場株数:991万、基準価格:5万ドン、初日:±20%
- 2010/1/20 CTDコテック建設 HOSE新規上場
上場株数:1845万、基準価格:9.5万ドン、初日:±20%

□対VND為替レート

(出典:ベトナム銀行)

| 通貨 | TTB | TTM | TTS | 通貨 | TTB | TTM | TTS |
|-----|--------|--------|--------|-----|--------|--------|--------|
| AUD | 16,649 | 16,749 | 17,089 | JPY | 196 | 198 | 202 |
| EUR | 26,380 | 26,459 | 26,942 | SGD | 13,056 | 13,148 | 13,388 |
| GBP | 29,364 | 29,571 | 30,111 | THB | 545 | 545 | 572 |
| HKD | 2,350 | 2,367 | 2,410 | USD | 18,469 | 18,469 | 18,479 |

□内部者等株式買取・売却発表

- MSN:12/29、BI Private Equityファンドが635万株を買い入れた。その他、役員の子が96万6994株を売却、保有株数を599万6409株に引き下げた。
- VIP:10/26~12/29、VIPCO運輸会社が全保有の113万9540株を売却した。
- DVD:タンロンファイナンスが49万7810株を買い入れ、保有比率を5.59%に引き上げた。
- SSI:監査役が13万1230株を売却、保有株数を5万株に引き下げた。
- SRC:役員の子が6000株を売却した。ほかの役員の関係者が1万2000株を売却する予定。

□上場企業関連ニュース

- DRC:2009年、売上高が1兆8450億ドンと計画より50%上回る。純利益が3900億ドンと計画より7.5倍増加する見込み。2010年の売上高2兆1000億ドン、純利益1500億ドンの見込み。
- GTA:2009年11月まで、売上高が2577億ドン、純利益92億ドンと計画の136%、81.3%を達成した。
- VSH:2009年の売上高が5110億ドン、純利益が2910億ドン、配当18%(額面比)の見込み。
- AGF:2009年第一回配当は1000ドン、1月27日に権利落ち予定。

オリエント証券株式会社【関東財務局長(金商)第54号】

加入協会 日本証券業協会 主な事業 金融商品取引業

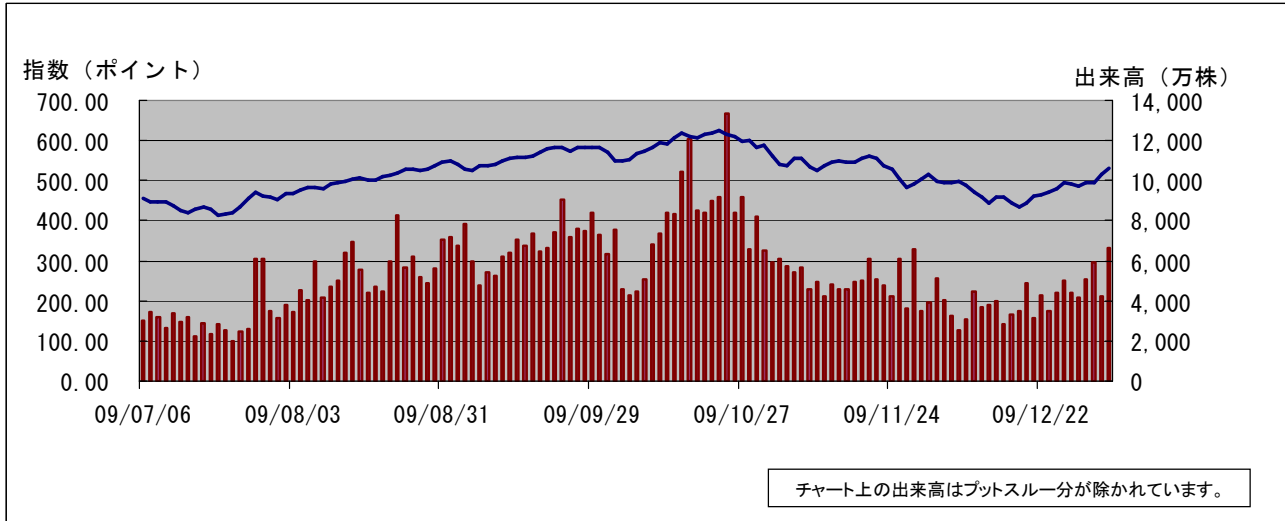
外国株式は、価格変動リスク、為替変動リスク、カントリーリスク、会計基準変更リスク、流動性リスク、取引相手先リスク(カウンターパーティーリスク)、機会損失、その他リスクがあります。ご投資をする際には、上記価格変動及び為替変動により投資元本を下回るおそれがありますので、約款・投資ガイド及び契約締結前交付書面をよくお読みいただき、商品特性やリスク及びお取引ルール等を十分ご理解の上、投資家ご本人様の判断にて行ってください。ベトナム株式への投資には、基本取扱手数料(約定代金×2.10%(最低手数料800,000ドン))(税込)が必要です。外国株式の売買にあたり、円貨と外貨を交換する場合には、外国為替市場の動向をふまえて当社が決定した為替レートによるものとします。



□ VN 指数

| | | | | |
|---------------|-----------|--------|--------|----------|
| VN 指数 | 532.53 | 前日比 | +15.48 | (+2.99%) |
| 全出来高 (万株) | 7,005 | 値上り銘柄数 | 162 | |
| 売買代金 (百万 VND) | 3,068,234 | 値下り銘柄数 | 28 | |

□ VN 指数チャート(日足6ヶ月)



□ HOSE 値上り・値下り上位5銘柄

| 値上り上位5銘柄 | | | | |
|----------|------------|------|-------|--------|
| コード | 銘柄名 | 終値 | 前日比 | 売買代金 |
| HCM | ホーチミン市証券 | 63.0 | +5.00 | 6,282 |
| KSS | ナリハミコ鉱産 | 63.0 | +5.00 | 41,120 |
| RAL | ランドン電球・魔法瓶 | 31.5 | +5.00 | 2,080 |
| VFG | ベトナム駆除剤 | 73.5 | +5.00 | 13,860 |
| SAM | サコム通信ケーブル | 31.5 | +5.00 | 32,381 |

| 値下り上位5銘柄 | | | | |
|----------|-------------|------|-------|-------|
| コード | 銘柄名 | 終値 | 前日比 | 売買代金 |
| GDT | ドゥックタイン木材加工 | 24.9 | -4.96 | 1,367 |
| DMC | ドメスコ医療輸出入 | 58.0 | -4.92 | 1,068 |
| VNG | ベトナムゴルフツアー | 14.1 | -4.73 | 1,311 |
| SCD | チュオンズオン飲料 | 26.4 | -4.69 | 122 |
| SFC | サイゴン燃料 | 47.5 | -4.62 | 2,265 |

※終値は1千 VND、前日比は%、売買代金は百万 VND

□ HOSE 売買代金上位5銘柄

| コード | 銘柄名 | 終値 | 前日比 | 売買代金 |
|-----|----------------|------|-------|---------|
| STB | サイゴン商信株式会社商業銀行 | 26.0 | +2.77 | 183,030 |
| SSI | サイゴン証券 | 92.5 | +4.52 | 177,069 |
| HAG | ホアン・アイン・ザー・ライ | 85.5 | +4.91 | 174,520 |
| EIB | エクシムバンク | 26.1 | +3.57 | 120,142 |
| LCG | リコジ16 | 83.0 | +3.75 | 106,219 |

※終値は1千 VND、前日比は%、売買代金は百万 VND

オリエント証券株式会社【関東財務局長(金商)第54号】

加入協会 日本証券業協会 主な事業 金融商品取引業

外国株式は、価格変動リスク、為替変動リスク、カントリーリスク、会計基準変更リスク、流動性リスク、取引相手先リスク(カウンターパーティーリスク)、機会損失、その他リスクがあります。ご投資をする際には、上記価格変動及び為替変動により投資元本を下回るおそれがありますので、約款・投資ガイド及び契約締結前交付書面をよくお読みいただき、商品特性やリスク及びお取引ルール等を十分ご理解の上、投資家ご本人様の判断にて行ってください。ベトナム株式へのご投資には、基本取扱手数料(約定代金×2.10% (最低手数料 800,000ドン)) (税込)が必要です。外国株式の売買にあたり、円貨と外貨を交換する場合には、外国為替市場の動向をふまえて当社が決定した為替レートによるものとします。