



2009年12月30日(水)

マーケット情報

ベトナム株:業績相場入り、しっかりか

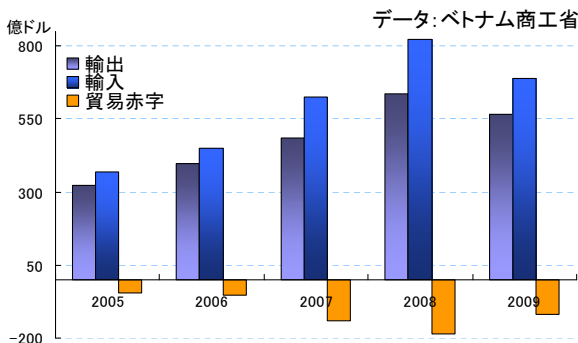
30日のホーチミン株式市場は大幅反発となった。第1節から業績が好調な建設・金融の有力銘柄中心に買われた。第3節に利食いの売りが一時優勢となったが、上昇モメンタムはしっかりしていた。VN指数は10.91ポイント高(プラス2.25%)の495.36ポイントで取引を終了した。個別では、リコジ16(LCG)が1.9%、ソング工業団地・都市投資開発(SJS)が+4.6%、イントレスコ不動産(ITC)が+1.9%など建設関連が買われた。サイゴン証券(SSI)が+3.1%、サコムバンク(STB)が+1.3%と金融株が反発している。ハノイ市場も上昇。VH指数は4.76ポイント(+2.97%)の164.87ポイントで取引を終了。

トピックス

輸出10%・輸入16%減少、貿易赤字が沈静化

ベトナムは2007年にWTOに加盟し、自由貿易に向けて努力している。直接投資(FDI)増加と共に、生産や輸出に力を入れ、毎年20%以上の輸出成長率(金額ベース)を達成した。ただ、リーマンショック後、2009年の輸出額は前年比10%程度減少に対して、輸入額が約16%減少した。2008年貿易赤字は141.2億ドルと過去最大から今年は120億ドルになる見込み。この数字は政府の目標100億ドルに対し20%上回ったが、2008年比では沈静化。

項目別をみると、発展途上国として、ベトナムの輸入金額で高い比率を占める品目は①機械②石油製品③鉄鉱④電子電気製品⑤自動車などである。その内、輸入増加率が高い品目は生産財(肥料+42%、プラスチック+28.5%、鉄鋼13.8%など)のほか、医薬品の輸入額が27%増加した。一方、輸出が多い品目は①原油②水産③電子電気製品④靴、服⑤農産物など。貿易赤字改善の為、輸入・輸出税を調整するほか、輸出産業への支援政策を実施している。世界的な景気悪化の中、貿易のバランスをとれるかどうかについて、①国内製品消費強化 ②競争優位がある製品の品質アップ ③生産力強化などがカギだと思われる。



本日の注目発表

ロカレンダー

権利落ち

- 12/31 SSI 普通配当1000ドン/株、支払予定日:10/1/19
- 1/7 COM 株式配当9%、発行予定日:2010/2/23
現金配当1100、支払予定日:2010/1/28
- 1/11 DVD 普通配当2500ドン/株、支払予定日:10/1/28
- 1/13 SVC 普通配当500ドン/株、支払予定日:10/1/29

上場関連

- 12/30 SHI(ソンハ・インターナショナル) 新規上場
上場株数:1500万、基準価格:2.3万ドン、初日:±20%
- 12/30 KDC 2243万株超 追加上場(無償増資分)
NKD 245万株超 追加上場(無償増資分)
VSH 6874万株超 追加上場(無償増資分)
- 2010/1/4 KSS HOSE新規上場
上場株数:1180万、基準価格:5万ドン、初日:±20%
- 2010/1/6 SEC HOSE新規上場
上場株数:1261万、基準価格:1.8万ドン、初日:±20%
- 2010/1/20 CTD HOSE新規上場
上場株数:1845万、基準価格:9.5万ドン、初日:±20%

対VND為替レート

(出典:ベトナム銀行)

通貨	TTB	TTM	TTS	通貨	TTB	TTM	TTS
AUD	16,244	16,342	16,762	JPY	199	201	206
EUR	26,391	26,471	27,151	SGD	13,030	13,122	13,433
GBP	29,318	29,524	30,223	THB	545	545	575
HKD	2,363	2,379	2,436	USD	18,465	18,465	18,479

内部者等株式買取・売却発表

- DVD:サコムバンク証券が62万6310株を売却、保有株数を18万5808株(2.08%)に引き下げた。その他、大口株主ホ・ミン・ベト氏が36万6130株を売却、保有株数を47万3870株に引き下げた。
- TDH:ドイチェバンク系ファンドが17万8910株を売却、保有株数を177万4181株(7.03%)に引き下げた。
- HLA:会長の兄弟が50万株を売却、保有株数を2.5万株に引き上げた。

上場企業関連ニュース

- TMS:会計年度を変更する。1月1日~12月31日の期間から4月1日~翌年3月31日に。そのため、2010年度は2010年1月1日~2010年3月31日とし、次の会計年度は2010年4月1日~2011年3月31日。
- HAG:12月29日、タイン・ホア省でBa Thuoc 1&2水力発電所が着工された。この発電所は13プロジェクトの中、6番目の着工。投資額は約2兆4000億ドン(120億円)、発電が始まると、毎年5000億ドンの売上高になる見込み。
- HOM:11月までの純利益が1470億ドンと計画より55%上回った。2009年、純利益が1700億ドンとなる見込み。
- FBT:無償増資の計画を延期する予定。

オリエント証券株式会社【関東財務局長(金商)第54号】

加入協会 日本証券業協会 主な事業 金融商品取引業

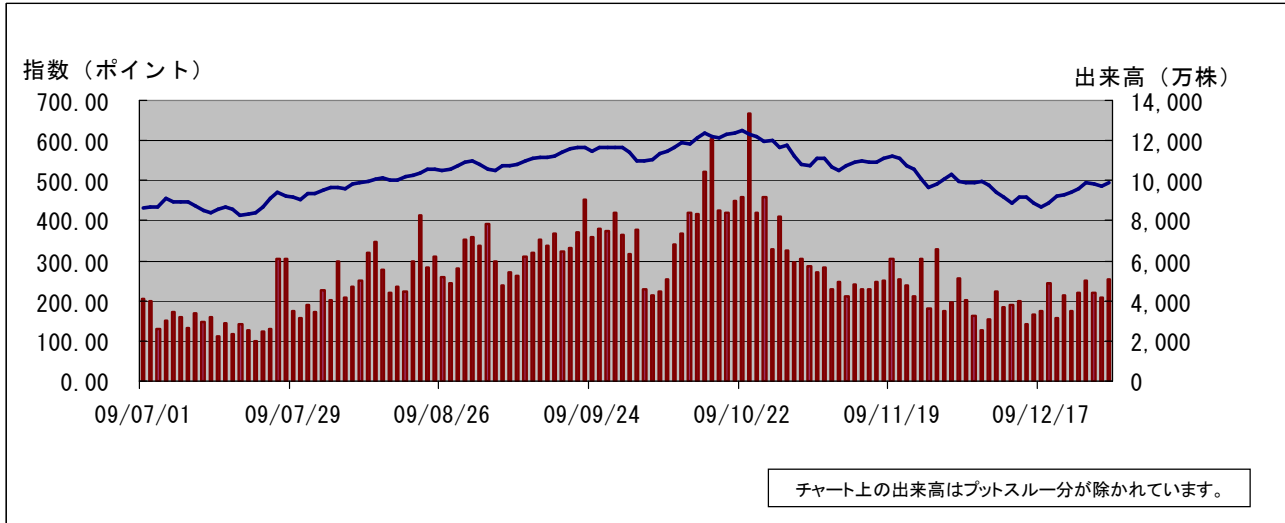
外国株式は、価格変動リスク、為替変動リスク、カントリーリスク、会計基準変更リスク、流動性リスク、取引相手先リスク(カウンターパーティーリスク)、機会損失、その他リスクがあります。ご投資をする際には、上記価格変動及び為替変動により投資元本を下回るおそれがありますので、約款・投資ガイド及び契約締結前交付書面をよくお読みいただき、商品特性やリスク及びお取引ルール等を十分ご理解の上、投資家ご本人様の判断にて行ってください。ベトナム株式への投資には、基本取扱手数料(約定代金×2.10%(最低手数料800,000ドン)) (税込)が必要です。外国株式の売買にあたり、円貨と外貨を交換する場合には、外国為替市場の動向をふまえて当社が決定した為替レートによるものとします。



□ VN 指数

VN 指数	495.36	前日比	+10.91	(+2.25%)
全出来高 (万株)	5,643	値上り銘柄数	158	
売買代金 (百万 VND)	2,499,468	値下り銘柄数	18	

□ VN 指数チャート(日足6ヶ月)



□ HOSE 値上り・値下り上位5銘柄

値上り上位5銘柄				
コード	銘柄名	終値	前日比	売買代金
HLG	ホアンロングループ	25.2	+5.00	577
L10	リラマ10	18.9	+5.00	589
AAM	メコン水産	33.6	+5.00	5,892
DXG	ダットサイン不動産建設	63.0	+5.00	434
IMP	イメックスファーム医薬品	84.5	+4.97	839

値下り上位5銘柄				
コード	銘柄名	終値	前日比	売買代金
TIE	T I E	20.4	-4.67	500
MCV	カビコベトナム建設探鉱	17.4	-3.87	4,812
NAV	ナムベト	13.8	-3.50	822
TAC	トゥオンアン植物油	23.3	-2.92	10,385
TS4	第4水産	41.0	-2.38	13,354

※終値は1千 VND、前日比は%、売買代金は百万 VND

□ HOSE 売買代金上位5銘柄

コード	銘柄名	終値	前日比	売買代金
SJS	ソ ندا工業団地・都市投資開発	79.5	+4.61	164,589
SSI	サイゴン証券	82.5	+3.13	161,373
GMD	総合フォワードディング	78.0	+4.70	150,639
LCG	リコジ16	77.5	+1.97	127,743
ITC	イントレスコ不動産	79.0	+1.94	105,251

※終値は1千 VND、前日比は%、売買代金は百万 VND

オリエント証券株式会社【関東財務局長(金商)第54号】

加入協会 日本証券業協会 主な事業 金融商品取引業

外国株式は、価格変動リスク、為替変動リスク、カントリーリスク、会計基準変更リスク、流動性リスク、取引相手先リスク(カウンターパーティーリスク)、機会損失、その他リスクがあります。ご投資をする際には、上記価格変動及び為替変動により投資元本を下回るおそれがありますので、約款・投資ガイド及び契約締結前交付書面をよくお読みいただき、商品特性やリスク及びお取引ルール等を十分ご理解の上、投資家ご本人様の判断にて行ってください。ベトナム株式へのご投資には、基本取扱手数料(約定代金×2.10% (最低手数料 800,000ドン)) (税込)が必要です。外国株式の売買にあたり、円貨と外貨を交換する場合には、外国為替市場の動向をふまえて当社が決定した為替レートによるものとします。