



2009年12月29日(火)

マーケット情報

ベトナム株:下落

29日のホーチミン株式市場は一時、上昇する場面も見られるも、貿易赤字に対する懸念から次第に売られ、結局VN指数は8.12ポイント安(-1.65%)の484.45ポイントで取引を終了した。個別では、リコジ16(LCG)が4.83%、DIC建設投資開発(DIG)が4.86%など建設関連が買われたが、利益確定の売りでキンバックシティグループ(KBC)が-4.1%、ホアン・イン・ザー・ライ(HAG)が-3.27%と低調。また、サイゴン証券(SSC)が-1.84%、ホーチミン市証券(HCM)が権利落ち後+5%と証券株は二極化している。ハノイ市場も続落。VH指数は-1.67ポイント(-1.03%)の160.11ポイントで取引を終了。

トピックス

HOSEに新規上場:SHIとKSS

30日、ソンハ・インターナショナル(SHI)と1月4日、ナリハミコ鉱産(KSS)はホーチミン証券取引所に新規上場する予定。(詳細は右側の上場情報コーナーをご参照)。SHIは1998年に設立、前身はソンハ金属加工会社から2007年に株式会社化した。資本金は2000億ドンだが、流動株数は1500万株となっている。ベトナム北部を中心に水タンク、金属タンク、システムキッチンなど製造を手掛ける。ベトナム北部の水タンクの市場シェアは65%、全国規模でも35%のシェアを持つ。その他、太陽エネルギー関連商品も販売し、毎年この部門の売上高の拡大が続いている。2011年の純利益成長率57%を予想。

業績は以下の通り (単位:億ドン)

項目	07年	08年	増減率	09年1~9月
総資産	4511	5845	+29.6%	7490
売上高	7610	8445	+10.9%	6083
純利益	240	160	-33.2%	255

KSSの前身はソンチャン建設株式会社、2009年にナリハミコ鉱産に社名変更、インフラ・農業関連の建設を行うほか、鉱業も手掛ける。ベトナム北部にあるバクカン省に鉱山開発を行う。鉄鋼石、建設用岩など産量が多い。

業績は以下の通り (単位:億ドン)

項目	07年	08年	増減率	09年1~9月
総資産	675	853	+26.3%	3277
売上高	110	248	+125.4%	1583
純利益	7.5	17	+126%	224

本日の注目発表

ロカレンダー

権利落ち

- 12/29 NBB 普通配当1400ドン/株、支払予定日:1/20  
OPC普通配当1000ドン/株、支払予定日:1/20  
(当初12/28だが、HOSEのミスにより変更)
- 12/29 SSC 普通配当700ドン/株、支払予定日:10/1/22  
CSM 無償増資10:2、株式配当10:1、  
発行予定日:2/1  
HCM 無償増資2:1、発行予定日:10/2/9  
普通配当1000ドン/株、支払予定日:10/1/18
- 12/31 SSI 普通配当1000ドン/株、支払予定日:10/1/19
- 1/7 COM 株式配当9%、発行予定日:2010/2/23  
現金配当1100、支払予定日:2010/1/28

上場関連

- 12/29 ACB1081万6847株 追加上場(無償増資分)
- 12/29 TTC 上場廃止(ハノイへ上場変更)
- 12/30 SHI(ソンハ・インターナショナル) 新規上場  
上場株数:1500万、基準価格:2.3万ドン、初日:±20%
- 12/30 KDC 2243万株超 追加上場(無償増資分)  
NKD 245万株超 追加上場(無償増資分)
- 2010/1/4 KSS(ナリハミコ鉱産) 新規上場  
上場株数:1180万、基準価格:5万ドン、初日:±20%

対VND為替レート

(出典:ベトナム銀行)

通貨	TTB	TTM	TTS	通貨	TTB	TTM	TTS
AUD	16,244	16,342	16,762	JPY	199	201	206
EUR	26,391	26,471	27,151	SGD	13,030	13,122	13,433
GBP	29,318	29,524	30,223	THB	545	545	575
HKD	2,363	2,379	2,436	USD	18,465	18,465	18,479

内部者等株式買取・売却発表

- DIG: 自社株400万株を買い入れる予定。
- VPL: ベトナム投資ファンド(VFM)が260万5000株を売却、保有株数を2217万670株(22.17%)に引き下げた。
- SCD: サイゴン証券系ファンドが2000株を買い入れ、保有株数を42万4220株(5%)に引き上げ、大口株主となった。
- AAM: アウベ証券が6万500株を買い入れ、保有株数を59万960株(5.21%)に引き上げた。
- MSN: 役員が100万株を売却、保有株数を596万3403株に引き下げる予定。その他、BI Private Equity New Marketファンドが635万株を買い入れ、保有比率を10.14%から11.47%に引き上げる予定。

上場企業関連ニュース

- PVX: 2009年売上高が3兆6270億ドン、税引前利益が2305億ドンと計画よりそれぞれ1.2%、9.1%上回る見込み。2010年、利益成長率13.2%と予想。
- PVD: 12月15日、韓国籍の国家石油会社(KNOC)と多機能の掘削ドリル用リグPV Drilling IIの供給契約を締結した。この契約は9月末に購入したPV Drilling IIの2つ目契約となる。

オリエント証券株式会社【関東財務局長(金商)第54号】

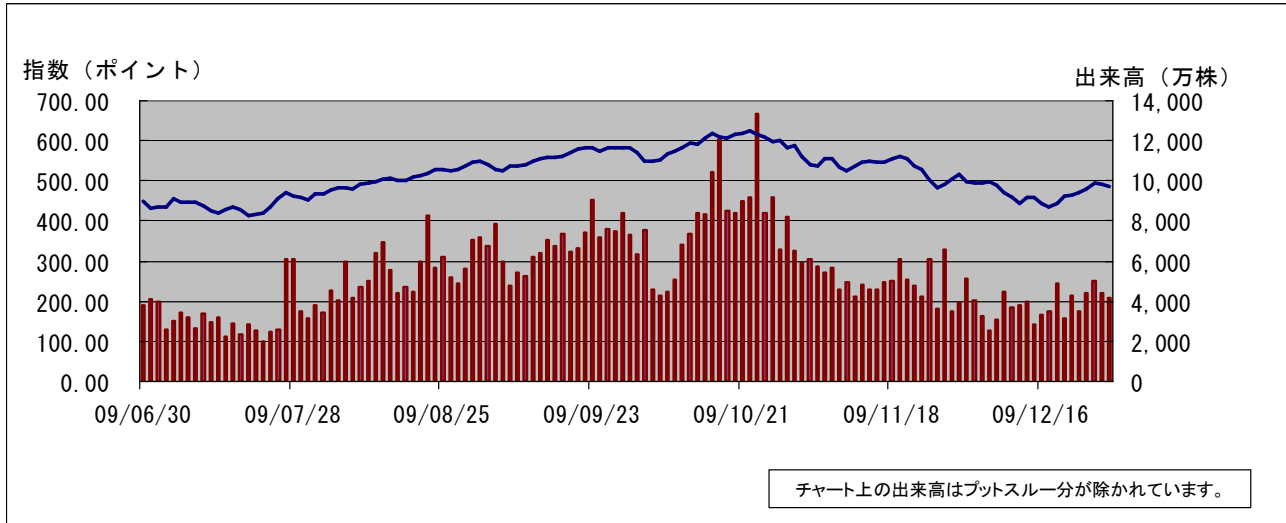
加入協会 日本証券業協会 主な事業 金融商品取引業

外国株式は、価格変動リスク、為替変動リスク、カントリーリスク、会計基準変更リスク、流動性リスク、取引相手先リスク(カウンターパーティーリスク)、機会損失、その他リスクがあります。ご投資をする際には、上記価格変動及び為替変動により投資元本を下回るおそれがありますので、約款・投資ガイド及び契約締結前交付書面をよくお読みいただき、商品特性やリスク及びお取引ルール等を十分ご理解の上、投資家ご本人様の判断にて行ってください。ベトナム株式への投資には、基本取扱手数料(約定代金×2.10% (最低手数料 800,000ドン)) (税込)が必要です。外国株式の売買にあたり、円貨と外貨を交換する場合には、外国為替市場の動向をふまえて当社が決定した為替レートによるものとします。

□ VN 指数

VN 指数	484.45	前日比	-8.12 (-1.65%)
全出来高 (万株)	7,178	値上り銘柄数	56
売買代金 (百万 VND)	2,595,110	値下り銘柄数	118

□ VN 指数チャート(日足6ヶ月)



□ HOSE 値上り・値下り上位5銘柄

値上り上位5銘柄				
コード	銘柄名	終値	前日比	売買代金
TS4	第4水産	42.0	+5.00	9,998
BMP	ビンミン・プラスチック	63.0	+5.00	13,369
LSS	ラムソン製糖	40.2	+4.96	20,718
DQC	ディエンクワン	32.0	+4.92	13,706
BMC	ビンディン鉱産	64.5	+4.88	8,005

値下り上位5銘柄				
コード	銘柄名	終値	前日比	売買代金
HCM	ホーチミン市証券	52.5	-30.92	2,793
GSM	南部ゴム産業(カシュミナ)	67.0	-19.28	2,802
MPC	ミンフー水産	30.4	-5.00	735
PVT	ペトロベトナム運輸	15.2	-5.00	7,995
HAS	ハノイ郵電設備建設	13.3	-5.00	337

※終値は1千 VND、前日比は%、売買代金は百万 VND

□ HOSE 売買代金上位5銘柄

コード	銘柄名	終値	前日比	売買代金
SSI	サイゴン証券	80.0	-1.84	156,724
LCG	リコジ16	76.0	+4.83	106,271
DIG	DIC 建設投資開発	75.5	+4.86	86,838
KBC	キンバック・シティグループ	58.5	-4.10	71,158
HAG	ホアン・アイン・ザー・ライ	74.0	-3.27	69,889

※終値は1千 VND、前日比は%、売買代金は百万 VND

オリエント証券株式会社【関東財務局長(金商)第54号】

加入協会 日本証券業協会 主な事業 金融商品取引業

外国株式は、価格変動リスク、為替変動リスク、カントリーリスク、会計基準変更リスク、流動性リスク、取引相手先リスク(カウンターパーティーリスク)、機会損失、その他リスクがあります。ご投資をする際には、上記価格変動及び為替変動により投資元本を下回るおそれがありますので、約款・投資ガイド及び契約締結前交付書面をよくお読みいただき、商品特性やリスク及びお取引ルール等を十分ご理解の上、投資家ご本人様の判断にて行ってください。ベトナム株式へのご投資には、基本取扱手数料(約定代金×2.10% (最低手数料 800,000ドン)) (税込)が必要です。外国株式の売買にあたり、円貨と外貨を交換する場合には、外国為替市場の動向をふまえて当社が決定した為替レートによるものとします。