



2009年12月24日(木)

マーケット情報

ベトナム株:中銀の政策発表で乱高下

24日のベトナム市場は上昇した。23日夕、インフレ抑制のため、2010年のマネーサプライ及び貸付増加率は共に25%と厳しく制限されるが生産分野の資金提供を保障する予定と発表された。現在貸付増加率は37.73%に達しており、現時点での3分の2程度の水準となる。そのニュースを受け、ホーチミン株式市場は第1節から売り優勢だったが、その後長期経済安定の期待感での買いが優勢となった。VN指数は+8.38ポイント(+1.78%)の479.13ポイントで取引を終了している。売買代金、出来高はそれぞれ1兆9308億ドン、5197万株と昨日より増加している。水産、生産関連株が買われた。ハノイ市場は大幅上昇。VH指数は+3.7ポイント(+2.4%)の156.98ポイントとなった。

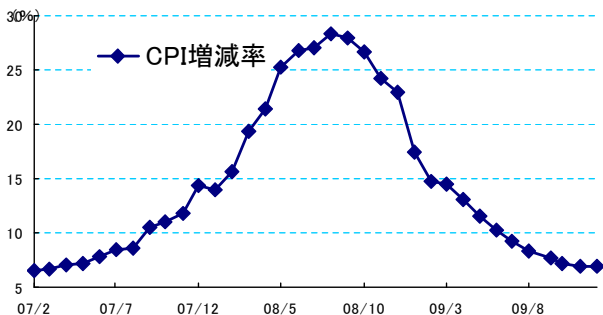
トピックス

○2009年、消費者物価指数 6.88%

ベトナムのCPI(消費者物価指数)は12月に前月比+1.38%と今年初めて1%以上になった。11月は+0.55%、10月が0.37%であったので、上昇率は加速している。計算場バスケットの40%占める食品関連が+2.06%となったほか、建材が+1.4%、輸送費が+2.47%などと上昇が大きかった。前年同期比では+6.88%と7%以下に留まったが、上昇の恐れは消えていない。注目されるのはガソリン価格で、11月20日に800ドン(+5.1%)値上げされたのが、CPIの大幅上昇の要因であるとの見方が多い。その他、金価格が前月比+10.49%と2008年の+64.32%と比べて、上昇幅が縮小されたが、乱高下傾向が続いている。ドンに対するドル為替レートが前年比+3.19%、2008年比+9.17%。ドン安の状況が続いている。

年末から来年2月にかけて、お正月と旧正月の影響で、食品、建設資材、運送費の値上がりと予想される。特に、ホーチミン市、ハノイ市など大都市でインフレ加速が目立つと思われる。

CPI増加率 (データ:ベトナム統計局)



本日の注目発表

□カレンダー

権利落ち

- 12/28 TIE 普通配当1000ドン/株、支払予定日:10/1/15
BMP 無償増資1:1、発行予定日:10/3/31
NBB 普通配当1400ドン/株、支払予定日:10/1/20
- 12/29 SSC 普通配当700ドン/株、支払予定日:10/1/22
CSM 無償増資10:2、株式配当10:1、発行予定日:2/1
HCM 無償増資2:1、発行予定日:10/2/9
普通配当1000ドン/株、支払予定日:10/1/18
- 12/31 SSI 普通配当1000ドン/株、支払予定日:10/1/19

上場関連

- 12/24 TCL(タンカン荷役)HOSE新規上場
上場株数:1700万、基準価格:3.5万ドン、初日:±20%
- 12/25 DHG 666万2962株 HOSE追加上場
SJS 4000万株 HOSE追加上場
- 12/29 TTC 上場廃止(ハノイへ上場変更)
- 12/30 SHI(ソンハ・インターナショナル) 新規上場
上場株数:1500万、基準価格:2.5万ドン、初日:±20%
- 12/30 KDC 2243万株超 追加上場(無償増資分)
NKD 245万株超 追加上場(無償増資分)

□対VND為替レート

(出典:ベトナム銀行)

通貨	TTB	TTM	TTS	通貨	TTB	TTM	TTS
AUD	16,045	16,142	16,514	JPY	198	200	205
EUR	26,242	26,321	26,874	SGD	12,953	13,044	13,318
GBP	29,103	29,308	29,924	THB	543	543	571
HKD	2,351	2,368	2,418	USD	18,475	18,475	18,479

□内部者等株式買取・売却発表

- BVS:ベトナム投資ファンド(VF1)が18万株を売却、保有株数を82万3980株に引き下げた。
- CSG:10/2/1~4/2、自社株100万株を買い入れ、自社株残高を291万360株に引き上げる予定。
- HAG:12/30~3/30、自社株500万株を買い入れる予定。
- PVI:12/23~1/17、PVFが240万株を買い入れる予定。
- VID:副会長兼副社長が95万株を売却、保有株数を127万8556株(5.96%)に引き下げるとの予定。

□上場企業関連ニュース

- SAM:2009年売上が4040億ドン、純利益が2730億ドンと前年計画のそれぞれ115%、195%を達成する見込み。
- BBC:2009年純利益が400億ドンと計画より30%上回る見込み。
- TMP:2009年の業績が順調、計画より上回る見込み。配当(現金)600ドン/株を支払予定。同社は風力発電会社への出資比率を拡大する予定。
- AGR:2010年6月までに、資本金を1兆2000億ドンから2兆ドンに増資する予定。有償増資3:2、販売価格1万ドンで実施する予定。
- NBB:400億ドンの社債を発行する予定。募集期間は12月末まで。調達する資金は3つプロジェクトに投資予定。

オリエント証券株式会社【関東財務局長(金商)第54号】

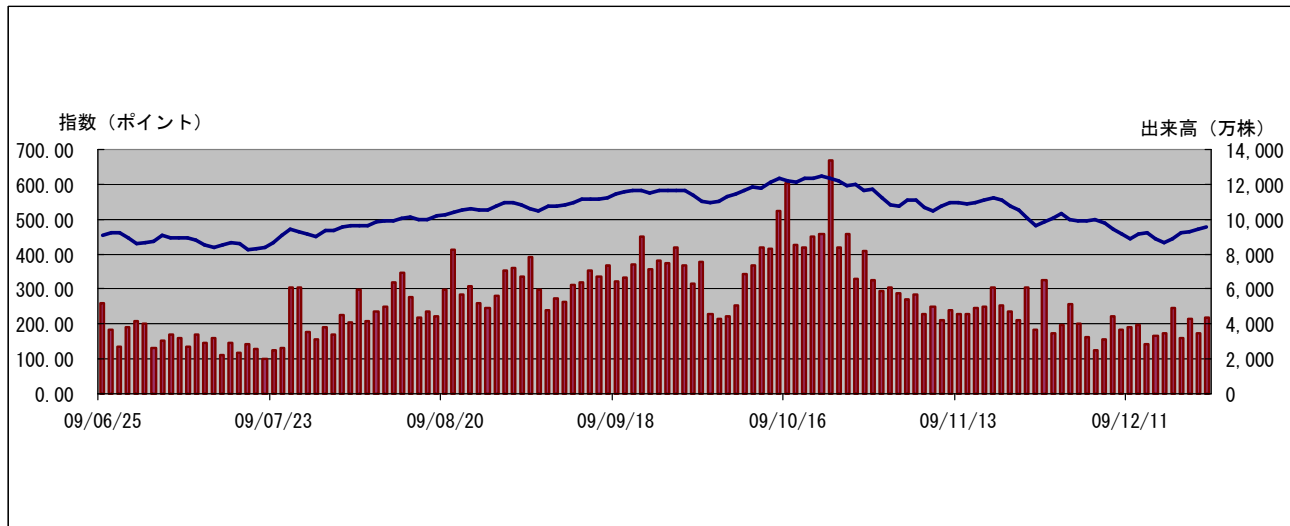
加入協会 日本証券業協会 主な事業 金融商品取引業

外国株式は、価格変動リスク、為替変動リスク、カントリーリスク、会計基準変更リスク、流動性リスク、取引相手先リスク(カウンターパーティーリスク)、機会損失、その他リスクがあります。ご投資をする際には、上記価格変動及び為替変動により投資元本を下回るおそれがありますので、約款・投資ガイド及び契約締結前交付書面をよくお読みいただき、商品特性やリスク及びお取引ルール等を十分ご理解の上、投資家ご本人様の判断にて行ってください。ベトナム株式への投資には、基本取扱手数料(約定代金×2.10%(最低手数料800,000ドン))(税込)が必要です。外国株式の売買にあたり、円貨と外貨を交換する場合には、外国為替市場の動向をふまえて当社が決定した為替レートによるものとします。

□ VN 指数

VN 指数	479.13	前日比	+8.38 (+1.78%)
全出来高 (万株)	5,197	値上り銘柄数	147
売買代金 (百万 VND)	1,930,801	値下り銘柄数	31

□ VN 指数チャート(日足6ヶ月)



□ HOSE 値上り・値下り上位5銘柄

値上り上位5銘柄				
コード	銘柄名	終値	前日比	売買代金
DXG	ダットサイン不動産建設	52.5	+5.00	189
MPC	ミンフー水産	29.4	+5.00	2,671
TAC	トゥオンアン植物油	23.1	+5.00	14,754
TTF	チュオンタイン木材加工	25.2	+5.00	1,027
REE	リー冷蔵電気工業	42.2	+4.98	55,402

値下り上位5銘柄				
コード	銘柄名	終値	前日比	売買代金
RIC	ロイヤル・インターナショナル	34.2	-5.00	107
GIL	ビンタイン輸出入貿易	34.0	-4.23	1,953
TMS	トランシメックス・サイゴン	32.2	-4.17	91
VSG	南部コンテナ	10.5	-3.67	182
LIX	L I X 洗剤	56.0	-3.45	2,003

※終値は1千 VND、前日比は%、売買代金は百万 VND

□ HOSE 売買代金上位5銘柄

コード	銘柄名	終値	前日比	売買代金
SSI	サイゴン証券	78.0	+4.70	139,195
EIB	エクシムバンク	24.1	+0.84	99,972
HAG	ホアン・アイン・ザー・ライ	73.0	+1.39	82,678
STB	サイゴン商信株式商業銀行	24.2	+0.41	81,213
KBC	キンバック・シティグループ	59.5	+2.59	66,458

※終値は1千 VND、前日比は%、売買代金は百万 VND

オリエント証券株式会社【関東財務局長(金商)第54号】

加入協会 日本証券業協会 主な事業 金融商品取引業

外国株式は、価格変動リスク、為替変動リスク、カントリーリスク、会計基準変更リスク、流動性リスク、取引相手先リスク(カウンターパーティーリスク)、機会損失、その他リスクがあります。ご投資をする際には、上記価格変動及び為替変動により投資元本を下回るおそれがありますので、約款・投資ガイド及び契約締結前交付書面をよくお読みいただき、商品特性やリスク及びお取引ルール等を十分ご理解の上、投資家ご本人様の判断にて行ってください。ベトナム株式へのご投資には、基本取扱手数料(約定代金×2.10% (最低手数料 800,000ドン)) (税込)が必要です。外国株式の売買にあたり、円貨と外貨を交換する場合には、外国為替市場の動向をふまえて当社が決定した為替レートによるものとします。