



VIETNAM DAILY REVIEW

お問い合わせ フリーダイヤル:0120-935-869
ホームページアドレス: http://www.orient-sec.com

2009年12月07日(月)

マーケット情報

ベトナム株:小幅上昇

7日のベトナム株式市場は売り買い交錯後、小幅反発となった。世界主要市場の上昇の影響、また年末の見通しや11月までの決算の発表シーズンに入り、好業績が相次いだことが相場を下支えした。VN指数は+3.65ポイント(+0.74%)の498.61ポイントで取引を終えた。出来高が前日比-20.3%の2777万株、売買代金も-21.2%の1兆1605億ドン、手控え機運から薄商いが続く。ハノイ市場は+0.7ポイント(+0.44%)の160.09ポイント。

個別では、円安となったことで、円建て負債が多いファイア火力発電(PPC)が買われて、ストップ高の+5%。その他、足元の業績が好調でPERが10以下のリコジ16(LCG)が+4.7%。サイゴン証券(SS1)が変わらずであった。

トピックス

ドン安:どの業種が優位?

(2)水産:経済回復や通貨ドン安に期待

ベトナム水産・輸出協会(VASEP)によると、2009年1~10月の水産物の輸出は34.8億ドルとなり、前年同期比では-8.7%と小幅減少した。政府は今年、44億ドルの輸出を目指しているが、年末まで伸び悩むと予想されている。製品別で見ると、エビの輸出量が一番伸びており、白身魚は減少している。主な輸出先国はEU、日本、アメリカ、韓国であるが、イスラム圏やアフリカなど新しい市場も注力。2010年の各市場の経済回復に期待、年末では水産銘柄の株価が上昇傾向がある。

また、ドン安政策により、各社の利益が15~30%上回ることも予想できる。フンヴォン水産(HVG)は現地紙のインタビューで「11月末で2009年計画利益の3500億ドンを達成した」と述べ、為替換算により約1500億ドンを計上できることも話した。

ホーチミン証券取引所に上場する水産加工関連は9銘柄、ハノイ証取は2銘柄。1~9月期累計の業績は利益が予想以上に明るく、特に輸出水産物大手は増益ケースが多い。

2009年1~8月輸出ランキング

(データ:VASEP)

会社名	金額(万ドル)	量(トン)	全体比
ミンフー水産(MPC)	9,152	9,878	3.50%
フンヴォン水産(HVG)	7,977	40,945	3.05%
ビンホアン(VHC)	7,597	26,337	2.90%
ナムベト水産(ANV)	6,156	33,171	2.35%
コクベト水産	4,707	5,455	1.80%
ソックチャン水産加工	4,376	4,534	1.67%
カーマウ省水産	4,270	4,461	1.63%
フォンナム水産(ANV)	3,701	3,698	1.41%
アンザン省水産輸出入(AGF)	3,609	15,460	1.38%
カドビメックス(CAD)	3,517	6,894	1.34%
その他	20,659	615,254	78.96%

本日の注目発表

ロカレンダー

権利落ち

- 12/7 LGL 普通配当 600ドン/株、支払予定日:12/25
BCI 普通配当 1000ドン/株、支払予定日:12/25
LAF 普通配当 600ドン/株、支払予定日:12/28
SAF 普通配当 2000ドン/株、支払予定日:12/28
- 12/8 KDC 無償増資10:4、発行予定日:09/12/20
CNT 普通配当800ドン/株、支払予定日:12/28
有償増資4:1、発行予定日:2010年Q1
ABT 無償増資20%、株式配当20%
UIC 普通配当 1000ドン/株、支払予定日:12/28
- 12/9 PAC 無償増資4:1、発行予定日:09/12/28
VTB 普通配当700ドン/株、支払予定日:12/28
MCV 普通配当 500ドン/株、支払予定日:12/30
PGD 普通配当 2000ドン/株、支払予定日:12/24
VHC 普通配当 1500ドン/株、支払予定日:12/29
- 12/10 KHA 普通配当 700ドン/株、支払予定日:10/1/11
NAV 普通配当 1200ドン/株、支払予定日:12/30
- 12/11 BHS 普通配当1000ドン/株、支払予定日:12/28
KHP 有償増資1:1、発行予定日:2010/2/23
TIX 普通配当1800ドン/株、支払予定日:12/29

上場

- 12/10 ARG(アクリバンク証券) HOSEに新規上場、上場株数:1億2000万、参考基準価格:3万2千ドン、初日:±20%
- 12/10 LIX() HOSEに新規上場、上場株数:900万、参考基準価格:7万2千ドン、初日:±20%
- 12/11 TIE HOSEに新規上場、上場株数:956万、参考基準価格:3万4千ドン、初日:±20%
- 12/18 キンバックシティグループ(KBC)HOSEに鞍替え

口対VND為替レート

通貨	TTB	TTM	TTS	通貨	TTB	TTM	TTS
AUD	16,819	16,921	17,355	JPY	203	205	211
EUR	27,452	27,535	28,185	SGD	13,243	13,337	13,652
GBP	30,306	30,520	31,241	THB	550	550	580
HKD	2,371	2,388	2,444	USD	18,469	18,469	18,479

(出典:ベトナム銀行)

口内部者等株式買取・売却発表

- MPC:6/30~11/27、VOFファントが71万3980株を買い入れ、保有比率を5.01%から6.03%に引き上げた。
 - ICG:12/7~10/1/3、役員が11万2000株を売却する予定。
- #### 口上場企業関連ニュース
- HAG:第4四半期の純利益を4500億ドンと見通し。2009年通年税引前利益が1兆7100億ドンと予想。
 - BMC:第4四半期の利益が93億ドンの見通し。
 - HDC:普通配当10%と無償増資10:3を実施する予定。
 - FMC:11月まで売上が5000万ドル、年間予想の91%を達成した。

オリエント証券株式会社【関東財務局長(金商)第54号】

加入協会 日本証券業協会 主な事業 金融商品取引業

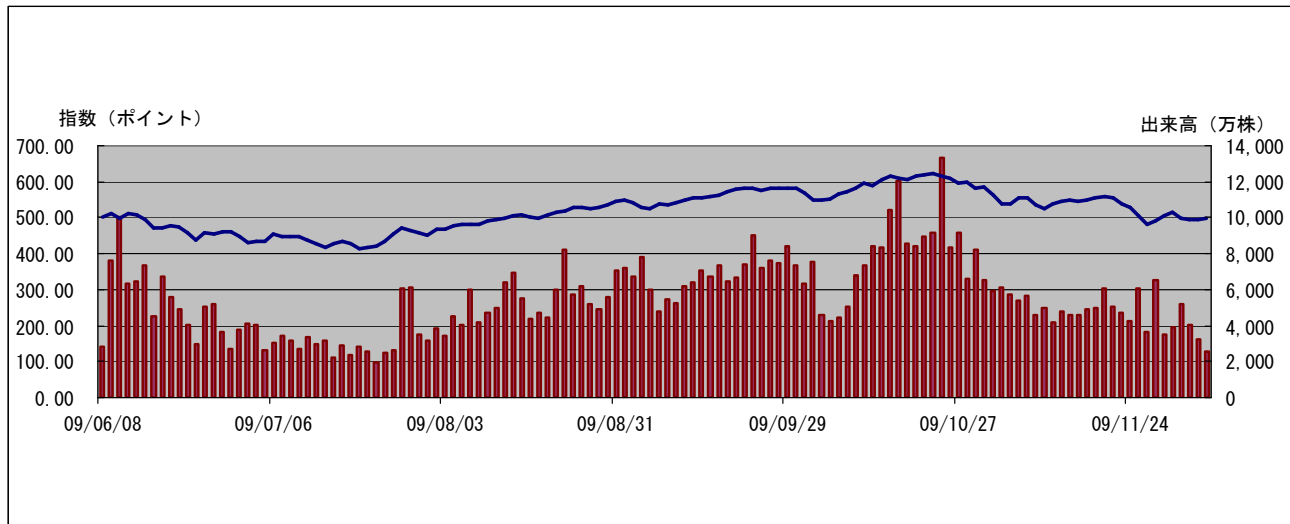
外国株式は、価格変動リスク、為替変動リスク、カントリーリスク、会計基準変更リスク、流動性リスク、取引相手先リスク(カウンターパーティーリスク)、機会損失、その他リスクがあります。ご投資をする際には、上記価格変動及び為替変動により投資元本を下回るおそれがありますので、約款・投資ガイド及び契約締結前交付書面をよくお読みいただき、商品特性やリスク及びお取引ルール等を十分ご理解の上、投資家ご本人様の判断にて行ってください。ベトナム株式への投資には、基本取扱手数料(約定代金×2.10%(最低手数料800,000ドン))(税込)が必要です。外国株式の売買にあたり、円貨と外貨を交換する場合には、外国為替市場の動向をふまえて当社が決定した為替レートによるものとします。



□ VN 指数

VN 指数	498.61	前日比	+3.65	(+0.74%)
全出来高(万株)	2,777	値上り銘柄数	94	
売買代金(百万 VND)	1,160,577	値下り銘柄数	47	

□ VN 指数チャート(日足6ヶ月)



□ HOSE 値上り・値下り上位5銘柄

値上り上位5銘柄				
コード	銘柄名	終値	前日比	売買代金
PPC	ファーライ火力発電	18.9	+5.00	14,482
FPC	フルパワー	10.6	+4.95	138
HTV	ハーティン運輸	21.4	+4.90	892
SRF	冷蔵技術	32.2	+4.89	769
RAL	ランドン電球・魔法瓶	30.1	+4.88	8,261

値下り上位5銘柄				
コード	銘柄名	終値	前日比	売買代金
DMC	ドメスコ医療輸出入	57.0	-5.00	859
GDT	ドゥックタイン木材加工	24.7	-5.00	347
PGC	ペトロリメックスガス	20.5	-4.65	1,043
IMP	イメックスファーム医薬品	74.5	-4.49	567
KSH	ハナム鉱山	44.0	-4.35	4,613

※終値は1千 VND、前日比は%、売買代金は百万 VND

□ HOSE 売買代金上位5銘柄

コード	銘柄名	終値	前日比	売買代金
LCG	リコジ16	78.0	+4.70	123,465
SSI	サイゴン証券	79.0	0.00	65,931
STB	サイゴン商信株式商業銀行	24.9	-1.40	63,778
GMD	総合フォワーディング	81.5	+3.16	58,156
HAG	ホアン・アイン・ザー・ライ	68.0	+4.62	50,876

※終値は1千 VND、前日比は%、売買代金は百万 VND

オリент証券株式会社【関東財務局長(金商)第54号】

加入協会 日本証券業協会 主な事業 金融商品取引業

外国株式は、価格変動リスク、為替変動リスク、カントリーリスク、会計基準変更リスク、流動性リスク、取引相手先リスク(カウンターパーティーリスク)、機会損失、その他リスクがあります。ご投資をする際には、上記価格変動及び為替変動により投資元本を下回るおそれがありますので、約款・投資ガイド及び契約締結前交付書面をよくお読みいただき、商品特性やリスク及びお取引ルール等を十分ご理解の上、投資家ご本人様の判断にて行ってください。ベトナム株式への投資には、基本取扱手数料(約定代金×2.10% (最低手数料 800,000ドン)) (税込)が必要です。外国株式の売買にあたり、円貨と外貨を交換する場合には、外国為替市場の動向をふまえて当社が決定した為替レートによるものとします。