



2009年11月24日(火)

## マーケット情報

### ベトナム株:続落

23日のホーチミン株式市場は大幅下落、今日も引き続き利益確定の売りで全面安。また、金価格上昇により再び資金は貴金属へ流入、ドルドル為替レートの不安定を嫌気して、売りを選択した投資家も少なくない。VN指数は-10.16ポイント(-1.89%)の527.13ポイントと大幅下落。出来高が4587万株と減少。ハノイ市場は-3.93ポイント(-2.19%)の175.2ポイント。

個別では、高値感からの売り、リコジ16(LCG)が-2.86% 27日権利落ちで、有償増資2対1(販売価格一万ドン)と無償増資1対1を実施する予定ソダ工業団地・都市投資開発(SJS)も-4.8%となった。サイゴン証券(SSI)が-1.7%など金融株も建設株も売られた。

## トピックス

### OKBC:ハノイ高層ホテルのメイン投資社に

現地紙によると、11月20日、ハノイ市人民委員会は6ヶ月検討を行った結果、キンバックシティグループ(KBC)をロータスホテル(Lotus Hotel)の投資・建設主に選抜すること明らかにした。

当初、この案件は、8万平米の敷地に客室800室の5つ星ホテルを建設することが予定されており、日本のRivieraグループがメイン投資主であったが、資金不足のため撤退した。KBCのダン・タイン・タム会長によると、建設省が建蔽(けんぺい)率の35~40%アップを認可したため、建設面積が前回の計画より3~4倍広がることになる。ロータスホテルはハノイ市の最優良投資案件であり、ハノイ市内の"ゴールデン地区"の"ミ・ディン地区"にある。その周辺は国家会議堂、高級レジデンス、ハノイ最高層ビルKengnamビル(建設中、韓国籍Kengnam グループがメイン投資主)などが集まっている。将来性が高い地区にあるため、注目が集まる。ロータスホテルの建設は、ハノイ市人民委員会の許可に基づき行われており、ハノイ市のみならず、ベトナムにとっても重要案件であるため、KBCは早期に展開、完成させる予定している。KBCの計画によると、2010年に着工、第1段階は24ヶ月で完成予定。第1段階の投資総額は5億USDと予測されている。

KBCは投資グループサイゴンインベストの子会社であり、工業団地、不動産、都市開発などを手掛ける。同グループはバックニン省における1000ヘクタール規模の工業団地を運用するほか、全国の不動産案件を開発中。ダン・タイン・タム会長はKBCの株式を33.56%を保有するほか、タンタオ工業投資(ITA)の5.72%とサイゴン通信技術(SGT)の23.69%を保有している。ITAダン・ホアン・イエン会長とは兄弟、ベトナム有力経営者一族でも知られる。KBCは12月18日にハノイからホーチミン証取へ鞍替え予定。

## 本日の注目発表

### ロカレンダー

#### 権利落ち

- 11/24 VSC 無償増資4:1、発行予定日:2010/1/15  
NKD 無償増資10:2、発行予定日:09/12/18  
ALT 株式配当100:9、発行予定日:12/12
- 11/25 TBC 普通配当700ドン/株、支払予定日:12/21  
BMC 普通配当1000ドン/株、支払予定日:12/14
- 11/26 GMC 普通配当600ドン/株、支払開始日:12/31  
ITC 普通配当1000ドン/株、支払開始日:12/17
- 11/27 SJS 無償増資1:1、発行予定日:12/25  
有償増資2:1、発行予定日:10/2/12  
VPH 普通配当25000ドン/株、支払予定日:12/17

#### 上場

- 11/25 HVG(フンブオン水産) 新規上場 HOSE  
上場株数:5999万9993株、参考基準価格:5万ドン、初日:  
±20%
- 11/25 TIX(タニメックス) 新規上場 HOSE  
上場株数:1200万株、参考基準価格:6万5千ドン、初日:  
±20%
- 11/25 BTP(バリア火力発電) 新規上場 HOSE  
上場株数:6048万株、参考基準価格:1万8千ドン、初日:  
±20%
- 11/26 PGD(ペトロベトナム低圧ガス販売) 新規上場  
HOSE。上場株数:3300万株、参考基準価格:5万6千ドン、  
初日:±20%

#### 対VND為替レート

通貨	TTB	TTM	TTS	通貨	TTB	TTM	TTS
AUD	17,860	17,967	18,398	JPY	217	220	225
EUR	29,096	29,183	29,822	SGD	13,988	14,086	14,395
GBP	32,121	32,348	33,056	THB	579	579	610
HKD	2,502	2,519	2,574	USD	17,882	17,882	17,882

(出典:ベトナム銀行)

#### 内部者等株式買取・売却発表

- LSS:会長の関係者は11万1410株を買い入れた。
- BVS:11/20~12/20、VOFが66.9万株を買い入れる予定。
- ATA:役員兄弟が保有100万株のうち、40万株を売却する予定。
- LCG:サイゴン証券が227万株を買い入れ、保有率を9.08%に引き上げた。
- ANV:ドイツバンクが84.5万株を売却、保有率を4.3%に引き下げた。
- AAM:大口株主グエン・タイフン氏が9.28万株を買い入れ、保有比率を5.6%に引き上げた。

#### 上場企業関連ニュース

- REE:サイゴンアセットマネジメント(SAM)と連携、規模1億ドルファンドを設立した。不動産、上場、未上場株を投資。
- KMRとKMF:吸収合併する予定。比率は1.35株KMF=1株KMRを決定した。

オリエント証券株式会社【関東財務局長(金商)第54号】

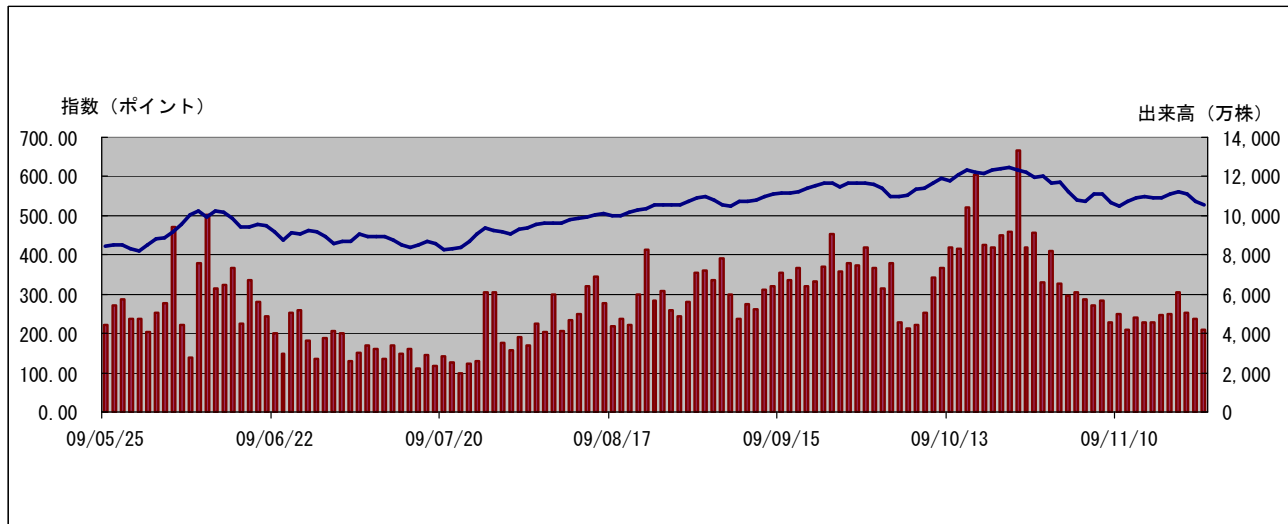
加入協会 日本証券業協会 主な事業 金融商品取引業

外国株式は、価格変動リスク、為替変動リスク、カントリーリスク、会計基準変更リスク、流動性リスク、取引相手先リスク(カウンターパーティーリスク)、機会損失、その他リスクがあります。ご投資をする際には、上記価格変動及び為替変動により投資元本を下回るおそれがありますので、約款・投資ガイド及び契約締結前交付書面をよくお読みいただき、商品特性やリスク及びお取引ルール等を十分ご理解の上、投資家ご本人様の判断にて行ってください。ベトナム株式への投資には、基本取扱手数料(約定代金×2.10%(最低手数料800,000ドン)) (税込)が必要です。外国株式の売買にあたり、円貨と外貨を交換する場合には、外国為替市場の動向をふまえて当社が決定した為替レートによるものとします。

□ VN 指数

VN 指数	527.13	前日比	-10.16	(-1.89%)
全出来高 (万株)	4,587	値上り銘柄数	28	
売買代金 (百万 VND)	2,193,921	値下り銘柄数	140	

□ VN 指数チャート(日足6ヶ月)



□ HOSE 値上り・値下り上位5銘柄

値上り上位5銘柄				
コード	銘柄名	終値	前日比	売買代金
NSC	中央種苗	41.8	+4.76	759
TTC	タインティン・セラミック	11.1	+4.72	1,805
BAS	バサ	15.6	+4.70	1,699
RAL	ランドン電球・魔法瓶	31.5	+3.68	15,179
GTA	トゥアン・アン木材加工	14.6	+3.18	712

値下り上位5銘柄				
コード	銘柄名	終値	前日比	売買代金
VSC	ベトナムコンテナ	91.0	-20.18	2,591
NKD	ノースキンド食品	46.3	-18.77	1,976
SAV	サビメックス輸出入	41.8	-5.00	452
VNA	ビナシップ	19.1	-4.98	2,674
LSS	ラムソン製糖	43.9	-4.98	14,407

※終値は1千 VND、前日比は%、売買代金は百万 VND

□ HOSE 売買代金上位5銘柄

コード	銘柄名	終値	前日比	売買代金
SSI	サイゴン証券	84.0	-1.75	186,660
SJS	ソ ندا工業団地・都市投資開発	179.0	-4.79	124,166
LCG	リコジ 16	85.0	-2.86	115,743
DIG	DIG 建設投資開発	110.0	-2.65	92,221
REE	リー冷蔵電気工業	49.6	-1.78	77,926

※終値は1千 VND、前日比は%、売買代金は百万 VND

オリент証券株式会社【関東財務局長(金商)第54号】

加入協会 日本証券業協会 主な事業 金融商品取引業

外国株式は、価格変動リスク、為替変動リスク、カントリーリスク、会計基準変更リスク、流動性リスク、取引相手先リスク(カウンターパーティーリスク)、機会損失、その他リスクがあります。ご投資をする際には、上記価格変動及び為替変動により投資元本を下回るおそれがありますので、約款・投資ガイド及び契約締結前交付書面をよくお読みいただき、商品特性やリスク及びお取引ルール等を十分ご理解の上、投資家ご本人様の判断にて行ってください。ベトナム株式への投資には、基本取扱手数料(約定代金×2.10% (最低手数料 800,000ドン)) (税込)が必要です。外国株式の売買にあたり、円貨と外貨を交換する場合には、外国為替市場の動向をふまえて当社が決定した為替レートによるものとします。