



# VIETNAM DAILY REVIEW

お問い合わせ フリーダイヤル: 0120-935-869  
ホームページアドレス: http://www.orient-sec.com

2009年11月20日(金)

## マーケット情報

### ベトナム株:利益確定の売りで反落

20日のホーチミン株式市場は石油製品価格値上げと為替不安定を嫌気、もみあい後、反落となった。また利益確定の売りの展開もあり、VN指数は-4.2ポイント(-0.75%)の555.84ポイントとなった。出来高が減少。ハノイ市場は-0.89ポイント(-0.48%)の184.79ポイント。

個別では、高値感からの売り、リコジ16(LCG)が-0.54%と2日続落。11月27日権利落ちで、有償増資2対1(販売価格一万ドン)と無償増資1対1を実施する予定ソンダ工業団地・都市投資開発(SJS)も利喰いの売りで、-1%と反落となった。流動性が低くなって、サイゴン証券(SSI)が売られて、-1.12%。石油価格値上げで、アンファS.G石油(ASP)が+4.9%、MTガス(MTG)が+5%と好調。

## トピックス

### ○ホーチミン市場:新規上場相次ぐ

HOSEによると、来週4銘柄が新規上場(右側参照)、また新規上場申請書類の受取ペースも増加している。今年に上場する予定企業は年末まで上場できるように急いでいるようだ。例えば、4大銀行の一角である農業銀行の子会社アグリ証券は上場を許可されており、12月10日に新規上場する予定と同社社長が話している。日用品製造会社、運輸、建設関連企業などもこれから上場する予定。

○11月以降新規上場する銘柄 (データ:HOSE)

会社名	コード	業種	資本金 (10億ドン)	上場日	上場株数
ペトロベトナム低圧ガス販売	PGD	ガス	330	2009/11/26	33,000,000
タニメックス	TIX	不動産	120	2009/11/25	12,000,000
フンブオン水産	HVG	水産	600	2009/11/25	59,999,993
バリア火力発電	BTP	電気	604	2009/11/25	60,480,000
ドックタイン木材加工	GDT	製造業	103	2009/11/17	10,372,365
マッサングループ	MSN	投資業	4,764	2009/11/5	476,399,820

### ○ガソリン価格、本日から

財務省は国営ペトロリメックス(ペトロベトナム・グループの子会社・非上場)などガソリン販売会社による石油製品価格再値上げの申請を許可した。11月20日より全ガソリンスタンドでガソリン1リットル当たり800ドン値上げ(+5%)、ディーゼル価格が1リットル当たり1000ドン値上げ(+7%)される。今回の値下げは4月以降8回目となり、前回の10月26日からわずか3週間となる。石油製品価格が5%~7%値上げとなった背景には原油価格が続伸、今年4月の60ドル台/バレルから25~30%上昇したことがある(20日WTIが77.87ドル/バレル)。この決定は昨日夕方に発表されたため、本日の相場に影響を与えた。

一方で、財務省は今回、ガソリン製品の輸入税20%、ディーゼルも20%に据え置き、企業を支援する方針。ペトロベトナム・グループによると、原油価格は上昇したため、この1~2カ月、1L当たり同社は約1000ドン赤字だ。

## 本日の注目発表

### ○カレンダー

#### 権利落ち

- 11/20 MPC 普通配当1400ドン/株、支払予定日:12/18
- 11/24 VSC 無償増資4:1、発行予定日:2010/1/15
- 11/24 ALT 株式配当100:9、発行予定日:12/12
- 11/25 TBC 普通配当700ドン/株、支払予定日:12/21
- 11/25 BMC 普通配当1000ドン/株、支払予定日:12/14
- 11/26 GMC 普通配当600ドン/株、支払開始日:12/31
- 12/3 PNJ 普通配当1000ドン/株、支払開始日:12/21

#### 上場

- 11/20 DIG 追加上場 1000万株(個別発行)
- 11/20 MHC 追加上場 176万株
- 11/25 HVG(フンブオン水産) 新規上場 HOSE  
上場株数:5999万9993株、参考基準価格:5万ドン、初日:±20%
- 11/25 TIX(タニメックス) 新規上場 HOSE  
上場株数:1200万株、参考基準価格:6万5千ドン、初日:±20%
- 11/25 BTP(バリア火力発電) 新規上場 HOSE  
上場株数:6048万株、参考基準価格:1万8千ドン、初日:±20%
- 11/26 PGD(ペトロベトナム低圧ガス販売) 新規上場 HOSE  
上場株数:3300万株、参考基準価格:5万6千ドン、初日:±20%

### ○対VND為替レート

通貨	TTB	TTM	TTS	通貨	TTB	TTM	TTS
AUD	17,574	17,680	18,078	JPY	214	216	221
EUR	28,607	28,693	29,282	SGD	13,757	13,854	14,138
GBP	31,799	32,023	32,680	THB	571	571	600
HKD	2,462	2,479	2,530	USD	17,876	17,876	17,876

(出典:ベトナム銀行)

### ○内部者等株式買取・売却発表

- GIL:ペンタイングループが28万株を売却、保有株数を2万7945株に引き下げた。
- ICG:11/5~11/12、ペトロベトナム建設(PVX)が135万株を売却、保有株数を135万株(9%)に引き下げた。その他、副社長が1万8000株、会長の兄弟が1万ドンを売却した。
- ITC:VOFが30万株を売却、保有率を7.9%に引き下げた。
- LCG:VOFが23万株を売却、保有率を5.5%に引き下げた。
- PVX:ペトロベトナムが3674万株を売却・譲渡する予定。
- SAM:CSGが全保有17万8776株を売却する予定。
- SVC:SSIが32.9万株を売却、保有率9.7%に引き下げた。

### 上場企業関連ニュース

- DIG:株式配当7:3比率の新規発行で資本金を1兆ドンに増資することを株主総会で決定。
- ACL:有償増資9:2で増資する予定。販売価格:2万ドン。
- HSG:ホアセン・フォードンオフィスビルを12月に着工する予定。ホアセングループは資金50%を出資している。

オリエント証券株式会社【関東財務局長(金商)第54号】

加入協会 日本証券業協会 主な事業 金融商品取引業

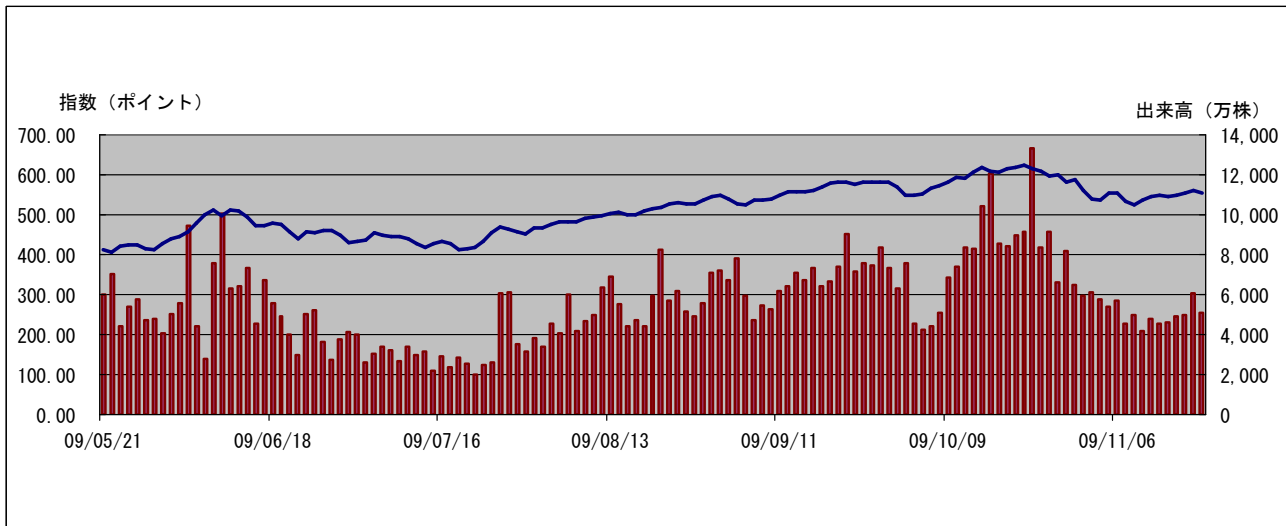
外国株式は、価格変動リスク、為替変動リスク、カントリーリスク、会計基準変更リスク、流動性リスク、取引相手先リスク(カウンターパーティーリスク)、機会損失、その他リスクがあります。ご投資をする際には、上記価格変動及び為替変動により投資元本を下回るおそれがありますので、約款・投資ガイド及び契約締結前交付書面をよくお読みいただき、商品特性やリスク及びお取引ルール等を十分ご理解の上、投資家ご本人様の判断にて行ってください。ベトナム株式への投資には、基本取扱手数料(約定代金×2.10%(最低手数料800,000ドン))(税込)が必要です。外国株式の売買にあたり、円貨と外貨を交換する場合には、外国為替市場の動向をふまえて当社が決定した為替レートによるものとします。



□ VN 指数

VN 指数	555.84	前日比	-4.21	前日比 (%)	-0.75
全出来高 (万株)	5,320	値上り銘柄数	38		
売買代金 (百万 VND)	2,668,708	値下り銘柄数	127		

□ VN 指数チャート(日足6ヶ月)



□ HOSE 値上り・値下り上位5銘柄

値上り上位5銘柄				
コード	銘柄名	終値	前日比	売買代金
MTG	MT ガス	14.7	+5.00	1,133
PVT	ペトロベトナム運輸総公社	19.3	+4.89	42,971
ASP	アンファ S.G 石油	17.2	+4.88	7,604
VPL	ビンパール通商旅行	65.0	+4.84	675
DXV	ダナンセメント物資建設	13.0	+4.84	1,390

値下り上位5銘柄				
コード	銘柄名	終値	前日比	売買代金
MPC	ミンフー水産	39.0	-6.25	1,769
TYA	ベトナム大亞 (タヤ) 電線	11.4	-5.00	619
TCM	タインコン縫製	21.0	-4.98	21,362
VNI	ヴィエンナム不動産投資	40.3	-4.95	2,066
TS4	第4水産	46.4	-4.92	7,513

※終値は1千 VND、前日比は%、売買代金は百万 VND

□ HOSE 売買代金上位5銘柄

コード	銘柄名	終値	前日比	売買代金
SSI	サイゴン証券	88.5	-1.12	245,644
LCG	リコジ16	92.0	-0.54	173,866
DIG	DIC 建設投資開発	118.0	-0.84	152,200
GMD	総合フォワーディング	86.5	-2.26	126,605
SJS	ソンダ工業団地・都市投資開発	197.0	-1.01	124,867

※終値は1千 VND、前日比は%、売買代金は百万 VND

オリエント証券株式会社【関東財務局長(金商)第54号】

加入協会 日本証券業協会 主な事業 金融商品取引業

外国株式は、価格変動リスク、為替変動リスク、カントリーリスク、会計基準変更リスク、流動性リスク、取引相手先リスク(カウンターパーティーリスク)、機会損失、その他リスクがあります。ご投資をする際には、上記価格変動及び為替変動により投資元本を下回るおそれがありますので、約款・投資ガイド及び契約締結前交付書面をよくお読みいただき、商品特性やリスク及びお取引ルール等を十分ご理解の上、投資家ご本人様の判断にて行ってください。ベトナム株式へのご投資には、基本取扱手数料(約定代金×2.10% (最低手数料 800,000ドン)) (税込)が必要です。外国株式の売買にあたり、円貨と外貨を交換する場合には、外国為替市場の動向をふまえて当社が決定した為替レートによるものとします。