



2009年11月19日(木)

マーケット情報

ベトナム株:上昇

19日のホーチミン株式市場は上昇。好業績や配当情報、無償増資情報などが引き続き好感された。また11月末までに決定する第2弾経済対策への期待も大きい。VN指数は6.22ポイント(+1.12%)の560.05ポイントとなり、560ポイントを突破。出来高も大幅増加した。ハノイ市場は+0.51ポイント(+0.28%)の185.68ポイントと小幅上昇。

個別では、引き続き足元の業績が好調な建設、不動産銘柄が買われた。ホアン・アイン・ザー・ライ(HAG)が+4.7%、ソンダ工業団地・都市投資開発(SJS)も+2%。サイゴン証券(SSI)が+4.7%、ホーチミン市証券(HCM)が+4.8%と証券株も反発した。一方、高値感からの売り、リコジ16(LCG)が-3.6%と8日ぶり反落した。

トピックス

○越橋送金額:前年比-6%見込み

ベトナム財務省と中央銀行は今年の越橋送金額(海外に住むベトナム人の海外送金)は約68億ドル、前年度比5.55%程度減少すると予想している。1~8月までの越橋送金額は42億ドルだったが、年末時期に集中的に送金される傾向がある。年初、中央銀行総裁は今年経済低迷の影響により、越橋送金額が約15~20%減少すると予想したが、実際は予想よりも明るい。ベトナムの外貨獲得にとって、輸出による外貨流入のほか、海外直接投資(FDI)・政府開発援助(ODA)および越橋送金は「3大柱」である。2001年~2005年の間、越橋送金額は約160億ドルに上り、毎年、20%前後のペースで増加している。この金額はGDPの8~9%以上を占め、ODAを上回る都市も多く、ベトナム経済にとって大きな貢献となっている。金融危機による輸出市場が縮小し国内経済に影響が出る中、越橋送金はさらに重要になっている。政府も不動産の購入を可能にするなど、越橋の投資を促し資金流入を増やす政策を行っている。

○ベトナム外貨流入

(データ:ベトナム統計局)

	2005	2006	2007	2008
GDP成長率(%)	8.4	8.2	8.5	6.23
GDP	52.9	60.9	71	86.6
輸出額(*)	20.5	17.3	15.4	9.2
GDPの割合	38.75%	28.41%	21.69%	10.62%
輸入額(*)	15.9	15.7	21.4	17.1
GDPの割合	30.06%	25.78%	30.14%	19.75%
FDI(実施ベース)	3.15	4.1	8.03	11.5
GDPの割合	5.95%	6.73%	11.31%	13.28%
ODA(公表ベース)	-	3.7	4.45	5.4
GDPの割合	-	6.08%	6.27%	6.24%
越橋送金額	4.5	5.5	6.7	7.2
GDPの割合	8.51%	9.03%	9.44%	8.31%

本日の注目発表

□カレンダー

権利落ち

- 11/20 MPC 普通配当1400ドン/株、支払予定日:12/18
- 11/24 VSC 無償増資4:1、発行予定日:2010/1/15
- 11/24 ALT 株式配当10:9、発行予定日:12/12
- 11/25 TBC 普通配当700ドン/株、支払予定日:12/21
- 11/25 BMC 普通配当1000ドン/株、支払予定日:12/14
- 11/26 GMC 普通配当600ドン/株、支払開始日:12/31
- 12/3 PNJ 普通配当1000ドン/株、支払開始日:12/21

上場

- 11/20 DIG 追加上場 1000万株(個別発行)
  - 11/20 MHC 追加上場 176万株
  - 11/25 HVG 新規上場 HOSE
- 上場株数:5999万9993株、参考基準価格:5万ドン、初日:±20%
- 11/25 TIX(タニメックス) 新規上場 HOSE
- 上場株数:1200万株、参考基準価格:6万5千ドン、初日:±20%

□対VND為替レート

通貨	TTB	TTM	TTS	通貨	TTB	TTM	TTS
AUD	17,627	17,734	18,181	JPY	212	215	221
EUR	28,539	28,625	29,288	SGD	13,733	13,830	14,150
GBP	31,797	32,021	32,763	THB	569	569	600
HKD	2,454	2,472	2,529	USD	17,877	17,877	17,877

(出典:ベトナム銀行)

□内部者等株式買取・売却発表

- HSG:バンベト証券が5万株を買い入れた。
- DHC:サイゴン証券(SSI)が25万6200株を売却、保有株数を20万9560株(2.62%)に引き下げた。
- TSC:会長夫人が5万5千株を売却、保有株数を4万9005株に引き下げた。
- BCI:11/30~2010/3/30、社長が15万9160株を売却、保有株数を45万株に引下げた。
- VIC:監査役家族が全保有1万8491株を売却する予定。
- GMC:Asianvantageが25万6800株を売却した。

上場企業関連ニュース

- HPG:1~10月累計の売上高が6兆4860億ドン、利益が1兆1480億ドンと年間計画のそれぞれ91%、125%を達成した。
- HAG:新しい「アンティエン」案件を近いうちに着工する予定。この案件は2011年に完成、利益を計上できるようだ。投資資金は約2兆ドン(約95億円)。
- SD9:11月中旬まで、年間計画の100%を達成した。
- SBS:サコムバンクの子会社サコム証券(SBS)のIPOは2010年1月に延長する。当初11月28日に設定した。
- ASP:1000億ドン社債を発行した。
- VIC:11/17に、シンガポール証取に転換社債を上場した。上場社債金額は1億ドル。

オリエント証券株式会社【関東財務局長(金商)第54号】

加入協会 日本証券業協会 主な事業 金融商品取引業

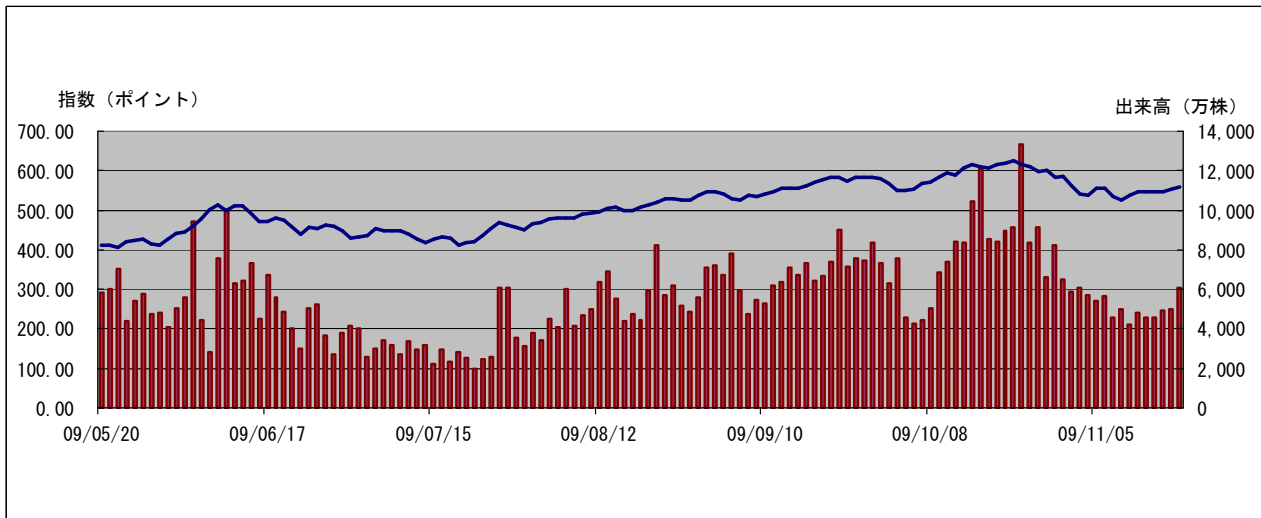
外国株式は、価格変動リスク、為替変動リスク、カントリーリスク、会計基準変更リスク、流動性リスク、取引相手先リスク(カウンターパーティーリスク)、機会損失、その他リスクがあります。ご投資をする際には、上記価格変動及び為替変動により投資元本を下回るおそれがありますので、約款・投資ガイド及び契約締結前交付書面をよくお読みいただき、商品特性やリスク及びお取引ルール等を十分ご理解の上、投資家ご本人様の判断にて行ってください。ベトナム株式へのご投資には、基本取扱手数料(約定代金×2.10%(最低手数料800,000ドン))(税込)が必要です。外国株式の売買にあたり、円貨と外貨を交換する場合には、外国為替市場の動向をふまえて当社が決定した為替レートによるものとします。



□ VN 指数

VN 指数	560.05	前日比	+6.22	前日比 (%)	+1.12
全出来高 (万株)	6,258	値上り銘柄数	132		
売買代金 (百万 VND)	3,278,448	値下り銘柄数	32		

□ VN 指数チャート(日足6ヶ月)



□ HOSE 値上り・値下り上位5銘柄

値上り上位5銘柄				
コード	銘柄名	終値	前日比	売買代金
RAL	ランドン電球・魔法瓶	29.6	+4.96	1,242
VNI	ヴィンナム不動産投資	42.4	+4.95	2,684
BMC	ビンディン鉱産	74.5	+4.93	3,818
VFC	ピナフコ	14.9	+4.93	4,293
ACL	クーロンフィッシュ	34.1	+4.92	2,670

値下り上位5銘柄				
コード	銘柄名	終値	前日比	売買代金
GDT	ドゥックタイン木材加工	35.1	-4.88	1,098
DIC	DIC 投資貿易	28.4	-4.70	14,773
FBT	ベンチャー林水産輸出入	18.2	-4.21	258
BMI	パオミン保険	25.0	-3.85	7,620
TTC	タインタイン・セラミック	10.5	-3.67	273

※終値は1千 VND、前日比は%、売買代金は百万 VND

□ HOSE 売買代金上位5銘柄

コード	銘柄名	終値	前日比	売買代金
SSI	サイゴン証券	89.5	+4.68	375,292
LCG	リコジ16	92.5	-3.65	191,186
REE	リー冷蔵電気工業	54.5	+3.81	190,667
HAG	ホアン・アイン・ザー・ライ	78.5	+4.67	188,281
SJS	ソンダ工業団地・都市投資開発	199.0	+2.05	140,169

※終値は1千 VND、前日比は%、売買代金は百万 VND

オリエント証券株式会社【関東財務局長(金商)第54号】

加入協会 日本証券業協会 主な事業 金融商品取引業

外国株式は、価格変動リスク、為替変動リスク、カントリーリスク、会計基準変更リスク、流動性リスク、取引相手先リスク(カウンターパーティーリスク)、機会損失、その他リスクがあります。ご投資をする際には、上記価格変動及び為替変動により投資元本を下回るおそれがありますので、約款・投資ガイド及び契約締結前交付書面をよくお読みいただき、商品特性やリスク及びお取引ルール等を十分ご理解の上、投資家ご本人様の判断にて行ってください。ベトナム株式へのご投資には、基本取扱手数料(約定代金×2.10% (最低手数料 800,000ドン)) (税込)が必要です。外国株式の売買にあたり、円貨と外貨を交換する場合には、外国為替市場の動向をふまえて当社が決定した為替レートによるものとします。