



# VIETNAM DAILY REVIEW

お問い合わせ フリーダイヤル: 0120-935-869  
ホームページアドレス: <http://www.orient-sec.com>

2009年11月18日(水)

## マーケット情報

### ベトナム株:もみ合い後、上昇

18日のホーチミン株式市場は上昇。好業績や配当情報、無償増資情報などを好感した。VN指数は売り買い交錯で一進一退の展開を繰り返した後、結局+6.75ポイント(+1.23%)の553.8ポイントで引けた。8営業日ぶりで555ポイントに接近。ハノイ市場は+2.5ポイント(+1.37%)の185.17ポイントで取引を終えた。

個別では、引き続き足元の業績が好調な銘柄が買われ、ランソン製糖(LSS)が+4.95%、南部バッテリー(PAC)が+4.95%と続伸。リコジ16(LCG)+4.9%と7日続騰、ソンダ工業団地・都市投資開発(SJS)も+1%など建設株が好調。今日、建設関連銘柄の売買代金もトップになっており、金融株の売買代金が低調。

## トピックス

### ○最大手フンヴオン水産(HVG)がまもなく上場

ホーチミン証券取引所(HOSE)は11月16日に水産物輸出最大手フンヴオン水産(Hung Vuong)の上場許可を与えた。上場日は11月25日、上場予定株数は5999万9993株、上場アドバイザーはサイゴン証券(SSC)。上場参考価格5万ドン、初日に限り参考株価から±20%の値幅制限。

HVGは水産物加工・輸出会社、ベトナム南部ミテヨー市に本社あり、2003年に設立された。6回増資した後、資本金が5999億ドンになり、子会社5社、3支店、連結3社のネットワークを持つ。さまざまな種類の水産物を加工、輸出する。貝(ハマグリ、青柳、赤貝)、白身の魚(ナマズ、バサ)、エビ(ブラックタイガー)などを取り扱う。白身の魚輸出量はベトナム国内第1位、水産物全体輸出は第2位(ミンフー水産は1位)。

○2009年10月までの白身魚輸出ランキング (データ:ベトナム税関)

会社名	金額(ドル)	量(トン)	全体比
フンヴオン水産(HVG)	107,639,293	56,647	10.32%
ヴァンホアン(VHC)	88881012	31052	8.52%
ナムベト水産(ANV)	70,827,265	38,118	6.79%
ヴィエットアン水産(未上場)	44245186	18,868	4.24%
アンザン省水産輸出入(AGF)	41,072,402	17,184	3.94%

HVGの成長率が高い。2008年のROEは20.6%、2009年は30.2%見通し。水産物輸出が回復しており、年末の決算が好調と予想される。業績は以下の通り(単位:百万ドン)。

項目	2007年	2008年	2009年(予)
売上高	1,527,542	2,984,866	2,278,242
純利益	192,420	178,547	268,697
株主資本	1,191,339	1,498,804	1,717,271
総資産	34,115	32,504	5,803,422
EPS(ドン)	5,498	3,608	5,363

## 本日の注目発表

### □カレンダー

#### 権利落ち

- 11/18 BVS 無償配当10:6、発行予定日:12/1
- 11/20 MPC 普通配当1400ドン/株、支払予定日:12/18
- 11/24 VSC 無償増資4:1、発行予定日:2010/1/15
- 11/25 TBC 普通配当700ドン/株、支払予定日:12/21
- 11/25 BMC 普通配当1000ドン/株、支払予定日:12/14
- 11/26 GMC 普通配当600ドン/株、支払開始日:12/31

#### 上場

- 11/18 LCG 追加上場 460万株
- 11/20 DIG 追加上場 1000万株(個別発行)
- 11/20 MHC 追加上場 176万株
- 11/25 HVG 新規上場 HOSE

上場株数:5999万9993株、参考基準価格:5万ドン、初日:±20%

### □対VND為替レート

通貨	TTB	TTM	TTS	通貨	TTB	TTM	TTS
AUD	17,654	17,760	18,162	JPY	212	214	219
EUR	28,380	28,465	29,051	SGD	13,705	13,802	14,086
GBP	31,912	32,137	32,798	THB	567	567	597
HKD	2,448	2,465	2,516	USD	17,875	17,875	17,875

(出典:ベトナム銀行)

### □内部者等株式買取・売却発表

- NTL:Asiavantage Global が16万株を買い入れ、保有比率を6.19%に上げた。
- SAM:サイゴンケーブル(CSG)が22万株を売却、保有株数を17万8776株に引き下げた。
- LAF:役員の子が全保有株の5万7935株を売却した。
- TSC:会長の弟が1万5000株を買い入れた。
- KSH:役員が5万株を買い入れ、保有株数を53000株に上げた。
- KDC:11/19~10/1/30、会長の関係者が5万株を売却、保有株数を14万5561株に引き下げる予定。

### □上場企業関連ニュース

- HSG:10月の売上高が2854億ドン、利益が550億ドンと月次計画より27%上回る。
- DHC:1~10月累計売上高が1002億ドン、利益が144億ドンと年間計画のそれぞれ50.1%、89.3%を達成した。
- SHB:1億5000万株を新規発行、資本金を現在2兆ドンから3兆5000億ドンに増資する予定。具体的に株主向け有償増資1億株、従業員向け1250万株、ビジネスパートナー向け3500万株の割合で発行する予定。
- SHS:5893万株を新規発行、資本金を現在4100億ドンから1兆億ドンに増資する予定。具体的に、株主向け有償増資1億株、従業員向け1250万株、ビジネスパートナー向け3500万株を発行。
- VIC:シンガポール証取に転換社債を上場する予定。トータル:1.5億ドル。

## オリエント証券株式会社【関東財務局長(金商)第54号】

加入協会 日本証券業協会 主な事業 金融商品取引業

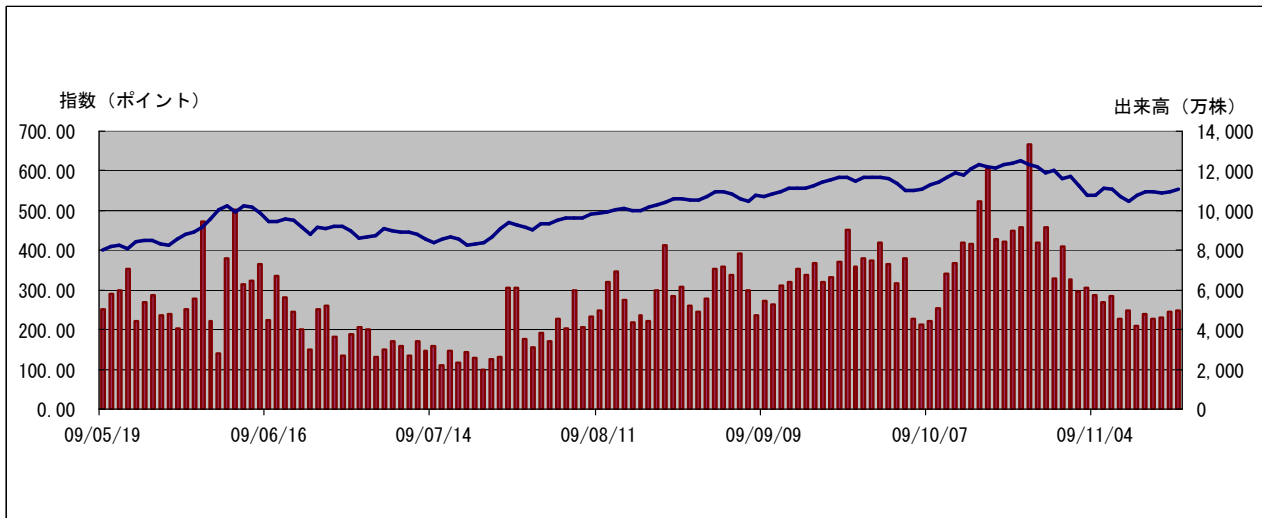
外国株式は、価格変動リスク、為替変動リスク、カントリーリスク、会計基準変更リスク、流動性リスク、取引相手先リスク(カウンターパーティーリスク)、機会損失、その他リスクがあります。ご投資をする際には、上記価格変動及び為替変動により投資元本を下回るおそれがありますので、約款・投資ガイド及び契約締結前交付書面をよくお読みいただき、商品特性やリスク及びお取引ルール等を十分ご理解の上、投資家ご本人様の判断にて行ってください。ベトナム株式への投資には、基本取扱手数料(約定代金×2.10%(最低手数料800,000ドン))(税込)が必要です。外国株式の売買にあたり、円貨と外貨を交換する場合には、外国為替市場の動向をふまえて当社が決定した為替レートによるものとします。



□ VN 指数

VN 指数	553.83	前日比	+6.75	前日比 (%)	+1.23
全出来高 (万株)	5,177	値上り銘柄数	104		
売買代金 (百万 VND)	2,890,949	値下り銘柄数	55		

□ VN 指数チャート(日足6ヶ月)



□ HOSE 値上り・値下り上位5銘柄

値上り上位5銘柄				
コード	銘柄名	終値	前日比	売買代金
SRF	冷蔵技術	40.2	+4.96	2,626
LSS	ラムソン製糖株式会社	48.8	+4.95	23,313
PAC	南部バッテリー	106.0	+4.95	26,776
VNI	ヴィンナム不動産投資	40.4	+4.94	3,877
DQC	ディエンクワン	31.9	+4.93	8,481

値下り上位5銘柄				
コード	銘柄名	終値	前日比	売買代金
FMC	サオタ食品	19.9	-4.78	1,839
VPL	ビンパール通商旅行	59.5	-4.03	3,332
CYC	チャンイー・セラミック	10.5	-3.67	290
MPC	ミンフー水産	40.1	-3.61	2,650
VST	ベトナム海運商船	23.5	-3.29	17,237

※終値は1千 VND、前日比は%、売買代金は百万 VND

□ HOSE 売買代金上位5銘柄

コード	銘柄名	終値	前日比	売買代金
LCG	リコジ 16	96.0	+4.92	275,901
NTL	トゥリム都市開発	171.0	+3.64	195,860
DIG	DIC 建設投資開発	123.0	+4.24	150,287
SSI	サイゴン証券	85.5	+0.59	120,666
SJS	ソンダ工業団地・都市投資開発	195.0	+1.04	116,739

※終値は1千 VND、前日比は%、売買代金は百万 VND

オリエント証券株式会社【関東財務局長(金商)第54号】

加入協会 日本証券業協会 主な事業 金融商品取引業

外国株式は、価格変動リスク、為替変動リスク、カントリーリスク、会計基準変更リスク、流動性リスク、取引相手先リスク(カウンターパーティーリスク)、機会損失、その他リスクがあります。ご投資をする際には、上記価格変動及び為替変動により投資元本を下回るおそれがありますので、約款・投資ガイド及び契約締結前交付書面をよくお読みいただき、商品特性やリスク及びお取引ルール等を十分ご理解の上、投資家ご本人様の判断にて行ってください。ベトナム株式へのご投資には、基本取扱手数料(約定代金×2.10% (最低手数料 800,000ドン)) (税込)が必要です。外国株式の売買にあたり、円貨と外貨を交換する場合には、外国為替市場の動向をふまえて当社が決定した為替レートによるものとします。