



2009年11月17日(火)

マーケット情報

ベトナム株:ハノイとホーチミン市場、逆動き

16日のホーチミン相場は一時大幅上昇してから、売りと買いの交錯で小幅高となった。VN指数は第1節に一時、-544ポイントまで下落した場面もあったが、経済回復期待で買い直され、その後は売り買い交錯の展開に。結局、同指数は+1.38ポイント(+0.25%)と小幅上昇に留まった。ハノイ市場は-0.5ポイント(-0.27%)の182.67ポイントで取引を終えた。

個別では、引き続き足元の業績が好調な銘柄が買われ、フォックホアゴム(PHR)が+5%、ランソン製糖(LSS)が+4.97%。リコジ16(LCG)+4.6%と6日続伸、ソンダ工業団地・都市投資開発(SJS)も+2.1%と7日連続で買われた。一方、トゥドゥック輸出入(TMC)が-4.85%。

トピックス

○好調な業績を相次ぎ発表

上場企業は毎月業績発表など行っています。もちろん、この数字は未監査、単独決算による情報であるが、ある程度投資家にとって情報公開面では参考になる。

最近、ゴム製品や天然ゴム、木材加工など多くの製造業関連企業は好調な業績を発表している。

▶フォックホアゴム(PHR):1~10月累計売上高が9613億ドンと上方修正した計画の100%を達成した。税引き前利益が2578億ドンと計画の78%を達成。

▶リー冷蔵工業(REE):未監査データを発表した。10月の売上高が1865億ドン、税引前利益が327億ドン。1~10月累計売上高が9457億ドン、税引前利益が4172億ドンと年間計画のそれぞれ78.8%、167%を達成した。

○生産用材料の輸入が増加

ベトナム工商省によると、8月から生産用材料の輸入が急増している。8月の48億5千万ドルから9月における輸入金額が53億2千万になっており、9.7%増。10月の輸入金額も高い水準の54億ドルと3カ月連続増加。さらに、8月まで平均金額と比べ、約1.2倍増加した。経済回復により、製造業が普段のスピードに戻ってきたと見られ、7月まで生産材料輸入減少したが一転プラスに、年末までもこの傾向が続くだろう。

1~7月累計生産材料輸入 (資料:現地紙)		
品目	輸入金額(億ドル)	増減比率
石油	34	-57%
鉄鉱	21	-58.2%
機会、部品	62	-19.3%
肥料	8	-31.2%
縫製資材	11	-22.9%
電子&電子部品		-9.2%
プラスチック		-22.6%

本日の注目発表

□カレンダー

権利落ち

- 11/17 VTO 普通配当400ドン/株、支払予定日:10/2/4 有償増資3:1、販売価格:1万ドン発行予定日:12/28
- 11/17 ACB 無償増資100:1.41%、発行予定日:未定
- 11/18 BVS 無償配当10:6、発行予定日:12/1
- 11/20 MPC 普通配当1400ドン/株、支払予定日:12/18
- 11/24 VSC 無償増資4:1、発行予定日:2010/1/15
- 11/25 TBC 普通配当700ドン/株、支払予定日:12/21
- 11/25 BMC 普通配当1000ドン/株、支払予定日:12/14
- 11/26 GMC 普通配当600ドン/株、支払開始日:12/31

上場

- 11/17 GDT 新規上場 HOSE
上場株数:1037万株2365株、参考基準価格:3万ドン、初日:±20%
- 11/18 LCG 追加上場 460万株
- 11/20 DIG 追加上場 1000万株(個別発行)
- 11/20 MHC 追加上場 176万株

□対VND為替レート

通貨	TTB	TTM	TTS	通貨	TTB	TTM	TTS
AUD	17,534	17,640	18,041	JPY	209	211	216
EUR	28,175	28,260	28,845	SGD	13,557	13,653	13,936
GBP	31,522	31,744	32,402	THB	560	560	589
HKD	2,417	2,434	2,485	USD	17,873	17,873	17,873

(出典:ベトナム銀行)

□内部者等株式買取・売却発表

- PET:自社株23万3500株を買い入れる予定。
- HCMがタンビン不動産の48万1000株を買い入れ、保有比率を5.9677%に上げた。
- PVT:ペトロベトナムファイナンス(PVF)が91万6500株を売却、保有率を7.57%に引き上げた。
- NBB:ホーチミン市インフラ投資(CII)が38万4200株を買い入れ、保有株数を115万株(8.3%)に上げた。
- SD9:11/9、副社長が8000株を売却した。社長も5万株を売却、保有株数を5万4192株に引き下げた。
- CSG:副会長の姉が2万株を売却、保有株数を4万3000株を引き下げた。
- TCM:11/18~2009/12/31、会長が39万6499株を売却、保有株数を10万株に引き下げる予定。

□上場企業関連ニュース

- AGF:10月に水産物を3342万トン(輸出金額772万ドル)を輸出した。これは年初来最高額である。
- LGL:600万株を新規発行で増資する予定。

オリエント証券株式会社【関東財務局長(金商)第54号】

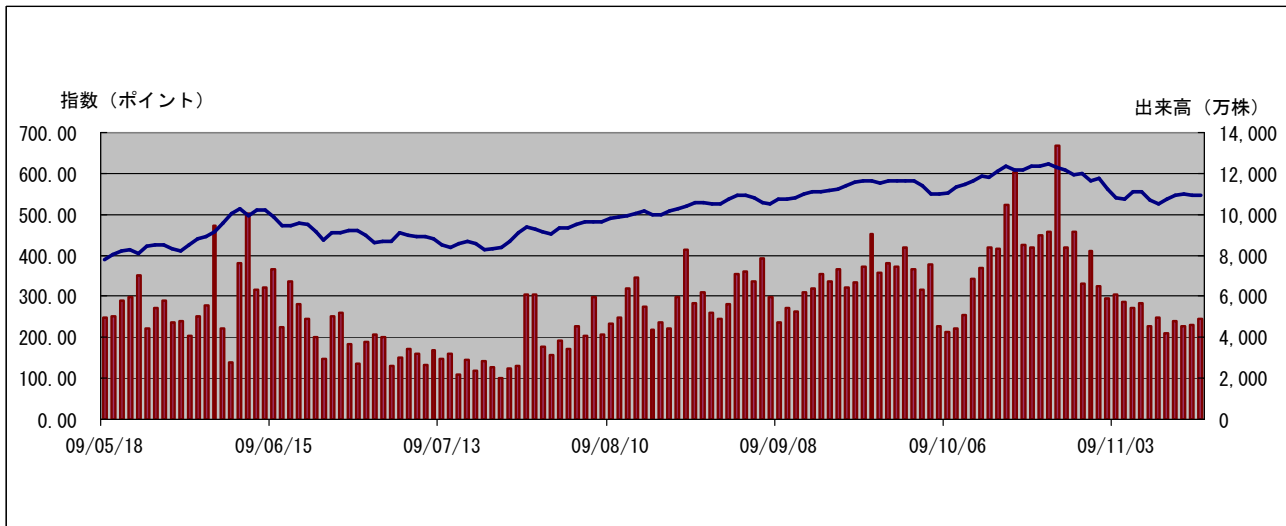
加入協会 日本証券業協会 主な事業 金融商品取引業

外国株式は、価格変動リスク、為替変動リスク、カントリーリスク、会計基準変更リスク、流動性リスク、取引相手先リスク(カウンターパーティーリスク)、機会損失、その他リスクがあります。ご投資をする際には、上記価格変動及び為替変動により投資元本を下回るおそれがありますので、約款・投資ガイド及び契約締結前交付書面をよくお読みいただき、商品特性やリスク及びお取引ルール等を十分ご理解の上、投資家ご本人様の判断にて行ってください。ベトナム株式への投資には、基本取扱手数料(約定代金×2.10%(最低手数料800,000ドン))(税込)が必要です。外国株式の売買にあたり、円貨と外貨を交換する場合には、外国為替市場の動向をふまえて当社が決定した為替レートによるものとします。

□ VN 指数

VN 指数	547.08	前日比	+1.38	前日比 (%)	+0.25
全出来高 (万株)	5,097	値上り銘柄数	71		
売買代金 (百万 VND)	2,518,640	値下り銘柄数	82		

□ VN 指数チャート(日足6ヶ月)



□ HOSE 値上り・値下り上位5銘柄

値上り上位5銘柄				
コード	銘柄名	終値	前日比	売買代金
PHR	フオックホアゴム	42.1	+4.99	13,301
KHP	カインホア電力	25.3	+4.98	5,691
AGF	アンザン省水産輸出入	35.9	+4.97	11,172
LSS	ラムソン製糖株式会社	46.5	+4.97	10,284
SRF	冷蔵技術	38.3	+4.93	1,056

値下り上位5銘柄				
コード	銘柄名	終値	前日比	売買代金
VT0	ビタコ・タンカー	15.0	-7.41	7,564
DDM	ドンド海運	13.6	-4.90	1,024
TCM	タインコン縫製	21.6	-4.85	28,955
CNT	建設資材販売	29.6	-4.82	6,335
LGL	ロンザン都市開発投資	49.1	-4.66	7,980

※終値は1千 VND、前日比は%、売買代金は百万 VND

□ HOSE 売買代金上位5銘柄

コード	銘柄名	終値	前日比	売買代金
LCG	リコジ16	91.5	+4.92	232,539
GMD	総合フォワードینگ	90.0	+4.65	211,369
SSI	サイゴン証券	85.0	+0.59	123,842
DIG	DIC 建設投資開発	118.0	+4.42	120,195
SJS	ソング工業団地・都市投資開発	193.0	+2.12	112,233

※終値は1千 VND、前日比は%、売買代金は百万 VND

オリエント証券株式会社【関東財務局長(金商)第54号】

加入協会 日本証券業協会 主な事業 金融商品取引業

外国株式は、価格変動リスク、為替変動リスク、カントリーリスク、会計基準変更リスク、流動性リスク、取引相手先リスク(カウンターパーティーリスク)、機会損失、その他リスクがあります。ご投資をする際には、上記価格変動及び為替変動により投資元本を下回るおそれがありますので、約款・投資ガイド及び契約締結前交付書面をよくお読みいただき、商品特性やリスク及びお取引ルール等を十分ご理解の上、投資家ご本人様の判断にて行ってください。ベトナム株式へのご投資には、基本取扱手数料(約定代金×2.10% (最低手数料 800,000ドン)) (税込)が必要です。外国株式の売買にあたり、円貨と外貨を交換する場合には、外国為替市場の動向をふまえて当社が決定した為替レートによるものとします。