



2009年11月16日(月)

マーケット情報

ベトナム株:もみ合い後下落

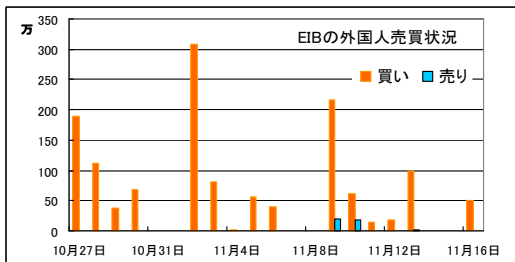
16日のベトナム株式相場は小幅下落となった、もみ合いでベトナム指数は引き続き乱高下、方向性がまだ見えない。ホーチミン証取のVN指数は一時上昇となったが、結局-2.51ポイント(-0.46%)の545.7ポイントと下落した。出来高が4799万株。ハノイ証取のHNX指数も-0.47ポイント(-0.26%)の183.17ポイントと小動きとなった。出来高は2532万株、売買代金が1兆766億ドンと増加した。

個別では、バリアンタウ住宅開発(HDC)が4.9%、ソング工業団地・都市投資開発(SJS)が+2.1%、リコジ16(LCG)も+1.7%など建設・不動産株が引き続き好調。一方、サイゴン証券(SSI)-1.7%、サコムバンク(STB)が-2.5%と下落した。

トピックス

○外国人に人気のベトナムの銀行・保険

海外の金融機関がベトナムの銀行への興味を高めている。10月27日、エクシムバンク(EIB)が新規上場した後、外国人投資家の買い注文が殺到。現在、外国人が26.56%を保有しており、その内三井住友グループが15.07%保有している。その他、テクコムバンクの株式約20%を保有しているマッサングループ(MSN)にも関心が集まっている。



注目が集まっている中、HSBCの子会社HSBC保険はBVHの株式を10%→18%を保有比率を引き上げる予定を発表した。現在、HSBCがテクコムバンクへ20%出資しており、100%出資の銀行も設立した。その他、仏、独、日本などの外資が相次いで、ベトナムの銀行と資本提携、すでに、国内10行以上に外資が出資している。このような流れは今後ますます強まることが予想される。

外国資本による出資動向 (資料:現地紙)

外資	(国籍)	国内銀行	出資比率
HSBC	英・香港	テクコムバンク	20%
メイバンク	マレーシア	ABバンク	15%
ソジェン	仏	サザンアジア銀行	10%
ドイツ銀行	独	ハノイ・ハウジング銀行	10%
三井住友	日本	EIB	15%
ANZ	豪	サコムバンク	10%
BNPパリバ	仏	オリエント商業銀行	10%

本日の注目発表

□カレンダー

権利落ち

- 11/16 VSH 普通配当1000ドン/株、支払予定日:12/18
無償配当2:1、発行予定日:12/28
- 11/17 VTO 普通配当400ドン/株、支払予定日:10/2/4
有償増資3:1、販売価格:1万ドン発行予定日:12/28
- 11/18 BVS 無償配当10:6、発行予定日:12/1
- 11/20 MPC 普通配当1400ドン/株、支払予定日:12/18
- 11/25 TBC 普通配当700ドン/株、支払予定日:12/21
- 11/25 BMC 普通配当1000ドン/株、支払予定日:12/14

上場

- 11/17 GDT 新規上場 HOSE
上場株数:1037万株2365株、参考基準価格:3万ドン、初日:±20%
- 11/18 LCG 追加上場 460万株

□対VND為替レート

通貨	TTB	TTM	TTS	通貨	TTB	TTM	TTS
AUD	17,515	17,621	18,021	JPY	209	211	215
EUR	28,188	28,272	28,857	SGD	13,564	13,660	13,943
GBP	31,362	31,583	32,236	THB	561	561	590
HKD	2,422	2,439	2,490	USD	17,874	17,874	17,874

(出典:ベトナム銀行)

□内部者等株式買取・売却発表

- HPC: 自社全株を売却する予定。
- KBC: 大口株主グエン・キム・スアン氏が331万8700株を買い入れ、保有比率を12.35%に引上げた。
- DCL: バンベト証券が8万株を買い入れ、保有率を5.7%に引き上げた。
- TTP: サイゴン証券が25万7500株を買い入れ、保有株数を100万8334株(6.72%)に引上げた。
- MCG: 11/16~2010/2/10、社長夫人が1万4610株を売却する予定。

□上場企業関連ニュース

- PPC: 10月の売上高が1601億ドン。1~10月累計税引前利益が1兆761億ドン、為替修正前の数字。電気生産量が計画より好調。
- GDT: 1~10月累計税引前利益が約340億ドンと計画より16%上回る。
- DCL: 第5生産所を運用開始。2012年に売上高が1兆ドンを達成する見込み。
- PHT: 900万株を新規発行する予定。株式配当10%(110万株)、有償増資4:1、販売価格2万ドン(275万株)。残りの515万5000株は戦略パートナー向けに発行、価格=株式配当の権利落ち日の参考株価の80%または27000ドンの高い方。

オリエント証券株式会社【関東財務局長(金商)第54号】

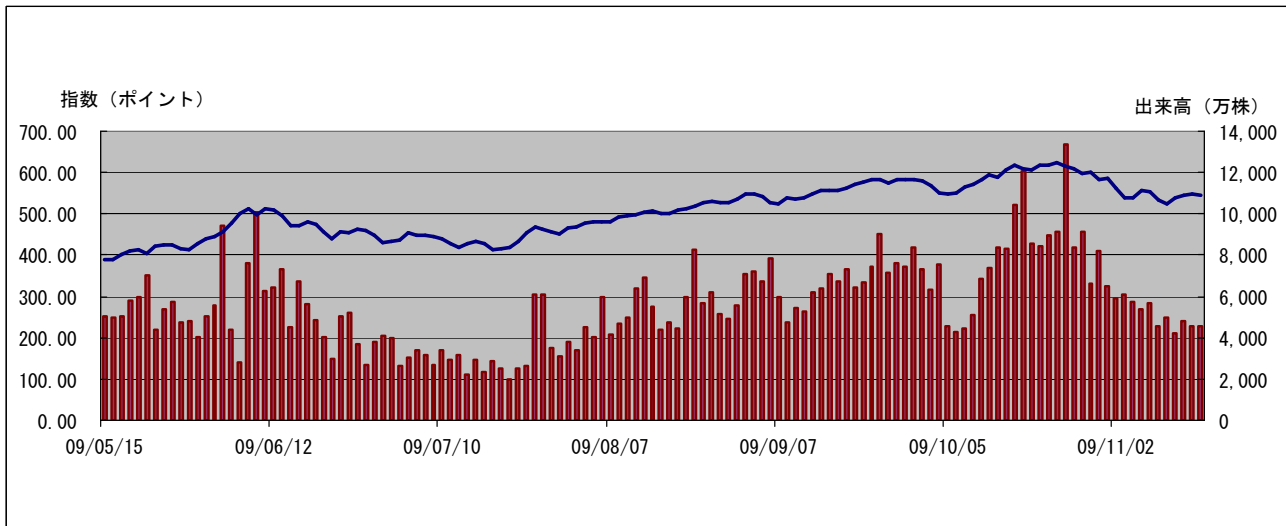
加入協会 日本証券業協会 主な事業 金融商品取引業

外国株式は、価格変動リスク、為替変動リスク、カントリーリスク、会計基準変更リスク、流動性リスク、取引相手先リスク(カウンターパーティーリスク)、機会損失、その他リスクがあります。ご投資をする際には、上記価格変動及び為替変動により投資元本を下回るおそれがありますので、約款・投資ガイド及び契約締結前交付書面をよくお読みいただき、商品特性やリスク及びお取引ルール等を十分ご理解の上、投資家ご本人様の判断にて行ってください。ベトナム株式へのご投資には、基本取扱手数料(約定代金×2.10%(最低手数料 800,000ドン)) (税込)が必要です。外国株式の売買にあたり、円貨と外貨を交換する場合には、外国為替市場の動向をふまえて当社が決定した為替レートによるものとします。

□ VN 指数

VN 指数	545.70	前日比	-2.51	前日比 (%)	-0.46
全出来高 (万株)	4,798	値上り銘柄数	53		
売買代金 (百万 VND)	2,342,239	値下り銘柄数	102		

□ VN 指数チャート(日足6ヶ月)



□ HOSE 値上り・値下り上位5銘柄

値上り上位5銘柄				
コード	銘柄名	終値	前日比	売買代金
HLG	ホアンロングループ	33.6	+5.00	1,970
VIS	ベトイ鉄鋼	106.0	+4.95	59,531
HDC	バリア・ブンタウ住宅開発	74.5	+4.93	8,657
RIC	ロイヤル・インターナショナル	36.2	+4.93	1,256
AGF	アンザン省水産輸出入	34.2	+4.91	8,517

値下り上位5銘柄				
コード	銘柄名	終値	前日比	売買代金
VSH	ヴィンソン・ソンシン水力発電	24.0	-32.20	31,120
SAV	サビメックス輸出入	42.3	-4.94	935
BT6	チャウトイ・コンクリート	59.5	-4.80	2,660
CYC	チャンイー・セラミック	10.4	-4.59	402
ST8	シウタイン	34.4	-4.44	486

※終値は1千 VND、前日比は%、売買代金は百万 VND

□ HOSE 売買代金上位5銘柄

コード	銘柄名	終値	前日比	売買代金
LCG	リコジ 16	87.5	+1.74	160,086
SJS	ソ ندا工業団地・都市投資開発	189.0	+2.16	147,744
SSI	サイゴン証券	84.5	-1.74	131,853
STB	サイゴン商信株式商業銀行	27.1	-2.52	109,617
GMD	総合フォワードینگ	86.0	0.00	107,284

※終値は1千 VND、前日比は%、売買代金は百万 VND

オリエント証券株式会社【関東財務局長(金商)第54号】

加入協会 日本証券業協会 主な事業 金融商品取引業

外国株式は、価格変動リスク、為替変動リスク、カントリーリスク、会計基準変更リスク、流動性リスク、取引相手先リスク(カウンターパーティーリスク)、機会損失、その他リスクがあります。ご投資をする際には、上記価格変動及び為替変動により投資元本を下回るおそれがありますので、約款・投資ガイド及び契約締結前交付書面をよくお読みいただき、商品特性やリスク及びお取引ルール等を十分ご理解の上、投資家ご本人様の判断にて行ってください。ベトナム株式へのご投資には、基本取扱手数料(約定代金×2.10% (最低手数料 800,000ドン)) (税込)が必要です。外国株式の売買にあたり、円貨と外貨を交換する場合には、外国為替市場の動向をふまえて当社が決定した為替レートによるものとします。