



2009年11月04日(水)

### マーケット情報

#### ホーチミン取引所(HOSE):売り買い交錯後小幅反落

本日のベトナム市場は小幅下落となった。第1節に入ると、前日に大幅下落した有力銘柄を買い戻す動きで上昇したが、その後売り買い交錯が続いた結果、出来高は増加した。VN指数は-2.12ポイント(-0.39%)の537.53ポイントで取引を終えた。出来高は6028万株、売買代金が2兆7846億ドンと増加。個別では、サイゴン証券(SSI)が-0.57%、サコムバンク(STB)変わらずなど金融株が低調。一方、ダナン市で子会社設立、魅力地域で事業展開すると発表したFPT(FPT)が+1.2%と堅調。砂糖価格高騰の影響でランソン製糖(LSS)が+4.8%とストップ高。

#### ハノイ取引所(HNX):小幅反発

本日のHNX指数は+1.94ポイント(+1.06%)の184.99ポイント。103銘柄が上昇、118銘柄が下落、出来高は3700万株、売買代金が1兆4749億ドンと増加。個別では、キンバックシティグループ(KBC)が+2.73%、金融・証券株も小幅高。

### トピックス

#### ○明日、マッサングループ(MSN)が新規上場

明日、マッサングループ(コード:MSN)は新規上場する予定。上場株数:4億7639万9820株、上場参考価格3万6000ドン。初日に限り、参考株価から±20%の値幅制限。

MSNは投資会社であり、日用品と金融サービス業種に注力している。同社は2004年11月に設立、前身はマッサン海運会社。5回に渡る株主割当や個別新規発行により、当初資本金320億ドン(約1.6億円)から4兆7640億ドン(238.2億円)へ増資した。海運会社から投資会社に変身、多くの外国投資会社や投資ファンドの注目を集めた。2009年10月現在、デンマーク籍のBank InvestがMSNの10.15%を保有(投資額約7200万ドル)、アメリカ籍プライベートエクイティファンドTPGも転換社債で3500万ドルを投資している。TPGの保有期間は最低18ヵ月という。MSNの成長率が高い。同社はベトナムの伝統的なナンプラやソイソース、調味料大手のマッサンフーズの株式の54.8%、民間商業銀行第3位テックコムバンク株式の19.99%を保有している。テックコムバンクも近いうちに上場を目指し、HSBCも20%保有している。マッサンフーズの商品別市場シェアは19~62%あり、拡大している中流層ユーザーがメイン。両者のブランドとも知名度高く、収益率も高い。

#### MSN業績 (単位:百万ドン、配当:ドン)

項目	2007年	2008年	2009年8月
売上高	24,290	-	2,212,970
純利益	8,643	101	165,212
株主資本	32,399	32,499	3,777,053
総資産	34,115	32,504	5,803,422
現金配当	900	-	-

### 本日の注目発表

#### □カレンダー

##### 権利落ち

- 11/4 DXP 普通配当 1500ドン/株、支払予定日:11/25
- 11/6 HAG 無償増資2:1、発行予定日:12/15
- 11/6 KDC 普通配当2400ドン/株、支払予定日:11/25(1200ドン)と12/25(1200ドン)
- 11/9 TMS 普通配当1000ドン/株、支払予定日:10/1/8株式配当10:1、有償増資100:17.81(発行株数 180万、販売価額1万5千ドン)、発行予定日:2010/2/5
- 11/9 ST8 株式配当10:1、発行予定日:未定
- 11/10 TMP普通配当500ドン/株、支払予定日:11/27
- 11/12 DHG 無償増資3:1、発行予定日:12/25

##### 上場

- 11/4 TMS 追加上場 210万株(無償増資による発行)
- 11/12 VNS 追加上場 30万株
- 11/5 MSNマッサングループがHOSEに新規上場(上場株数:4億7634万、初日参考株価:3万6千ドン、±20%)

#### □対VND為替レート

通貨	TTB	TTM	TTS	通貨	TTB	TTM	TTS
AUD	16,516	16,615	16,907	JPY	202	204	208
EUR	27,078	27,160	27,581	SGD	13,095	13,187	13,392
GBP	30,056	30,268	30,737	THB	544	544	569
HKD	2,364	2,380	2,417	USD	17,865	17,865	17,865

(出典:ベトナム銀行)

#### □内部者等株式買取・売却発表

- RAL:バオベト証券(BVS)が62万株を買い入れ、保有率を0%から5.39%に引き上げた。
- CII:11/5~2010/2/5、ビンチエウ子会社が50万株を買い入れ、保有株数を100万株(2%)に引き上げる予定。
- SSC:サイゴン系ファンドが11万5750株を売却、保有株数を109万1880株(10.92%)に引き下げた。
- NSC:サイゴン系ファンドが8万1650株を売却、保有株数を58万7792株(7.33%)に引き下げた。
- HBC:10/20~10/30、役員が25万株を売却、保有株数を23万739株に引き下げた。

#### □上場企業関連ニュース

- HSG:10月の営業状況を発表した。販売量が16375t、売上高2750億ドン、利益520億ドン。
- DICとDIGは60:40比率でXuan Thoi Thuong プロジェクトへ投資する計画を契約済み。トータル面積:350ヘクタール(工業団地300ヘクタール、サービスエリア50ヘクタール)、投資金額4兆260億ドン。
- SSI:従業員向けストックオプション300万株を発行する予定。株主総会で了承必要。
- LCG:私募による460万株を発行した。調達した資本は3182億ドン。資本金が2040億ドンから2500億ドンへ変更。
- FPT:ベトナム中部ダナン市でダナンシティ(不動産子会社)を設立。資本金3500億ドンの99.8%を出資した。

#### オリエント証券株式会社【関東財務局長(金商)第54号】

加入協会 日本証券業協会 主な事業 金融商品取引業

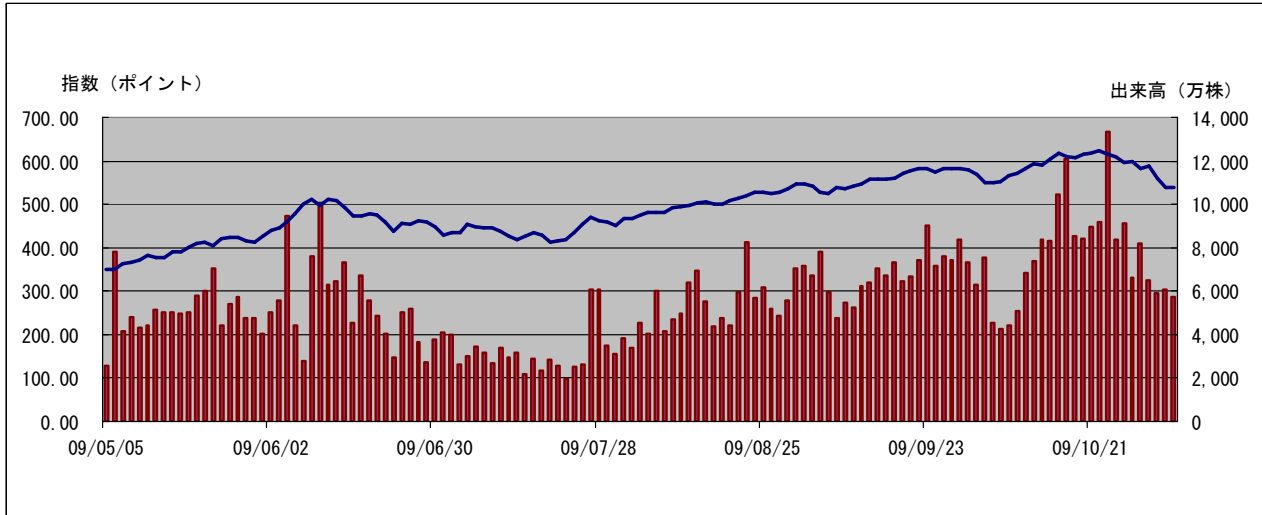
外国株式は、価格変動リスク、為替変動リスク、カントリーリスク、会計基準変更リスク、流動性リスク、取引相手先リスク(カウンターパーティーリスク)、機会損失、その他リスクがあります。ご投資をする際には、上記価格変動及び為替変動により投資元本を下回るおそれがありますので、約款・投資ガイド及び契約締結前交付書面をよくお読みいただき、商品特性やリスク及びお取引ルール等を十分ご理解の上、投資家ご本人様の判断にて行ってください。ベトナム株式への投資には、基本取扱手数料(約定代金×2.10%(最低手数料 800,000ドン)) (税込)が必要です。外国株式の売買にあたり、円貨と外貨を交換する場合には、外国為替市場の動向をふまえて当社が決定した為替レートによるものとします。



□ VN 指数

VN 指数	537.53	前日比	-2.12	前日比 (%)	-0.39
全出来高 (万株)	6,028	値上り銘柄数	57		
売買代金 (百万 VND)	2,784,656	値下り銘柄数	106		

□ VN 指数チャート(日足6ヶ月)



□ HOSE 値上り・値下り上位5銘柄

値上り上位5銘柄				
コード	銘柄名	終値	前日比	売買代金
TCR	タイセラ・タイル	10.5	+5.00	1,363
TRI	チベコ飲料	10.5	+5.00	444
VSH	ヴィンソン・ソンヒン水力発電	35.1	+4.78	51,400
LSS	ラムソン製糖	46.1	+4.77	15,281
DIC	DIC 投資貿易	26.6	+4.72	3,525

値下り上位5銘柄				
コード	銘柄名	終値	前日比	売買代金
SFI	サフィ運輸代理	44.0	-5.00	21,385
SRC	サオバンゴム	70.0	-5.00	15,278
SSC	南部種苗 (サザンシード)	60.0	-5.00	1,518
VHG	ベトナム生産投資	16.0	-5.00	13,554
TYA	ベトナム大亞 (タヤ) 電線	12.0	-5.00	980

※終値は1千 VND、前日比は%、売買代金は百万 VND

□ HOSE 売買代金上位5銘柄

コード	銘柄名	終値	前日比	売買代金
SSI	サイゴン証券	86.5	-0.57	239,934
STB	サイゴン商信株式会社商業銀行	28.6	0.00	118,738
CII	ホーチミン市インフラ投資社	63.0	-3.08	111,192
HPG	ホアファットグループ	69.0	-2.13	95,250
REE	リー冷蔵電気工業	48.1	-0.82	92,297

※終値は1千 VND、前日比は%、売買代金は百万 VND

オリエント証券株式会社【関東財務局長(金商)第54号】

加入協会 日本証券業協会 主な事業 金融商品取引業

外国株式は、価格変動リスク、為替変動リスク、カントリーリスク、会計基準変更リスク、流動性リスク、取引相手先リスク(カウンターパーティーリスク)、機会損失、その他リスクがあります。ご投資をする際には、上記価格変動及び為替変動により投資元本を下回るおそれがありますので、約款・投資ガイド及び契約締結前交付書面をよくお読みいただき、商品特性やリスク及びお取引ルール等を十分ご理解の上、投資家ご本人様の判断にて行ってください。ベトナム株式へのご投資には、基本取扱手数料(約定代金×2.10% (最低手数料 800,000ドン)) (税込)が必要です。外国株式の売買にあたり、円貨と外貨を交換する場合には、外国為替市場の動向をふまえて当社が決定した為替レートによるものとします。