



2009年10月30日(金)

マーケット情報

ホーチミン取引所(HOSE): 小幅反発

本日のベトナム市場は米経済成長率による各市場の大幅上昇を受け、反発した。VN指数は+5.63ポイント(+0.97%)の587.12ポイントで取引を終えた。出来高は前日比-20%の6772万株、売買代金が同-22.8%の3兆1669億ドン。個別では、サイゴン証券(SSI)が+2.13%、リー冷蔵電気工業(REE)+0.94%など優良銘柄が買われた。その他、ホアファットグループ(HPG)、ホーチミン市インフラ投資社(CII)など第1節から買われたが、利益確定の売り優勢で結局変わらずとなった。足元の業績が好調なビエンホア製糖(BHS)+5%、ハナム鉱山(KSH)+5%。

ハノイ取引所(HNX): 反発

本日のHNX指数は+3.24ポイント(+1.65%)の199.38ポイント。199銘柄が上昇、出来高は4161万株、売買代金が1兆7858億ドン。個別では、金融・証券株が買われて、ベトナム建設(PVX)-3.65%など建設株が売られた。

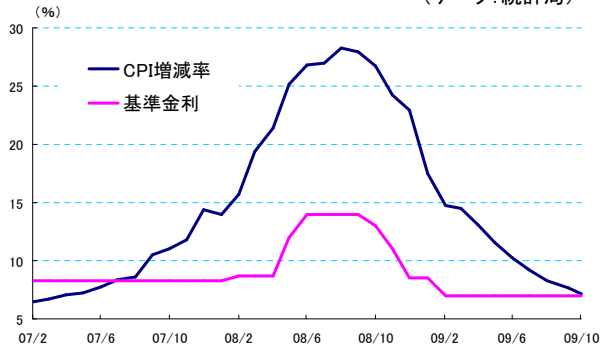
トピックス

○ 中銀: 基準金利安定化

28日、ベトナム中央銀行(SBV)は基準金利を引き続き7%で据え置くと決定した。11月1日以降この決定が有効となり、他のリファイナンスレート7%、ディスカウントレート5%、銀行間翌日物金利7%を引き続き維持する。この7%基準金利は今年2月1日から有効、短くても来年まで続く方針を示した。インフレ抑制で2008年一時14%までに引き上げたこともあったが、2009年には経済対策中心で動き。

また、SBVは年間信用増加率を30%以下に抑制するため、銀行への資金供給を一時停止すると発表した。7月にSBVは信用増加率を30%から25~27%に絞る方針を発表したが、10月までの増加率が28%となっており、30%を超える恐れもある。各行はこの決定を受け、年末の大きな借り入れニーズに対応するため、預金を確保など様々な動きが始まった。

(データ: 統計局)



本日の注目発表

□ カレンダー

権利落ち

- 10/30 MCP 普通配当 600ドン/株、支払予定日: 11/30
- 11/2 ATA 普通配当 1600ドン/株、支払予定日: 11/19
- 11/3 AAM 株式配当100:10、支払予定日: 12/4
無償増資100:30、発行予定日: 12/4
- 11/4 DXP 普通配当 1500ドン/株、支払予定日: 11/25
- 11/6 HAG 無償増資2:1、発行予定日: 12/15
- 11/6 KDC 普通配当2400ドン/株、支払予定日: 11/25 (1200ドン)と12/25(1200ドン)

上場

- 10/29 TCM 追加上場 288万9381株
- 11/2 SVC 追加上場 463万4533株
- 11/4 TMS 追加上場 210万株(無償増資による発行)
- 11/12 VNS 追加上場 30万株

□ 対VND為替レート

通貨	TTB	TTM	TTS	通貨	TTB	TTM	TTS
AUD	16,698	16,798	17,093	JPY	200	202	206
EUR	27,222	27,304	27,727	SGD	13,103	13,196	13,400
GBP	30,218	30,431	30,903	THB	543	543	568
HKD	2,359	2,375	2,412	USD	17,862	17,862	17,862

(出典: ベトナム銀行)

□ 内部者等株式買取・売却発表

- SD9: ソンダ9.01が24万3900株を売却、保有率を0%に引き下げた。
- CII: インベストコ(株)が40万株を売却し、保有株数を2万1732株に引き下げた。
- TDH: Kimtmc Worldwide Vietnamファンドが46.6万株を売却、保有株数を118万3153株(4.69%)に引き下げた。
- LGC: ホーチミン市インフラ投資(CII)が41万株を売却、保有株数を166万9403株(20.15%)に引き下げた。
- SMC: 郵政ファイナンス社が52万1620株を買い入れ、保有株数を95万2913株(6.5%)に引き上げた。
- DMC: バンベト証券が19万8650株を買い入れ、保有株数を108万2358株(6.18%)に引上げた。
- PHT: バオベト証券(BVS)が21万株を買い入れ、保有株数を135万株(12.27%)に引上げた。

□ 上場企業関連ニュース

- CII: 投資株式時価評価と配当による利益が1026億ドン見込み。2009年通年利益が約2750億ドン見込み。
- VCB: 第3四半期の税引前利益は1兆3760億ドン、前年同期比+116%。1~9月期累計の利益が2兆9830億ドンと前年同期比+135%。9ヶ月EPS=2455ドン。
- DDM: 1~9月期累計の損失が142億ドン(前年同期は529億ドン黒字)。資本コスト急増が要因。
- BMP: 無償増資1:1を実施する予定。株主意見聴取権利落ち日は11月9日。
- VPK: 無償増資19:1で発行した40万株が追加上場認可。

オリエント証券株式会社【関東財務局長(金商)第54号】

加入協会 日本証券業協会 主な事業 金融商品取引業

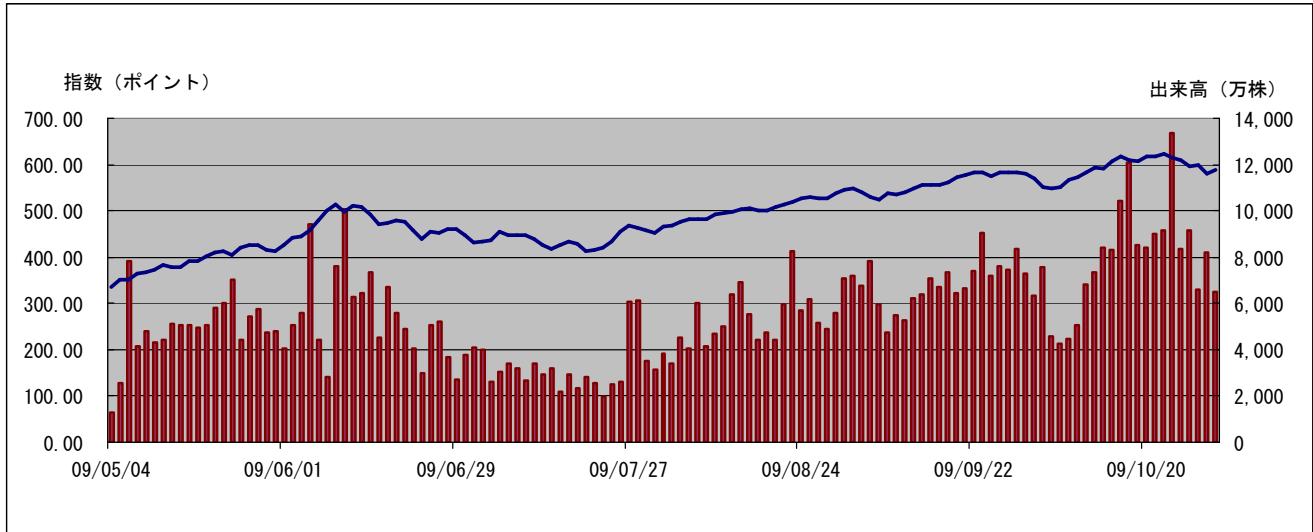
外国株式は、価格変動リスク、為替変動リスク、カントリーリスク、会計基準変更リスク、流動性リスク、取引相手先リスク(カウンターパーティーリスク)、機会損失、その他リスクがあります。ご投資をする際には、上記価格変動及び為替変動により投資元本を下回るおそれがありますので、約款・投資ガイド及び契約締結前交付書面をよくお読みいただき、商品特性やリスク及びお取引ルール等を十分ご理解の上、投資家ご本人様の判断にて行ってください。ベトナム株式への投資には、基本取扱手数料(約定代金×2.10%(最低手数料 800,000ドン)) (税込)が必要です。外国株式の売買にあたり、円貨と外貨を交換する場合には、外国為替市場の動向をふまえて当社が決定した為替レートによるものとします。



□ VN 指数

VN 指数	587.12	前日比	+5.63	前日比 (%)	+0.97
全出来高 (万株)	6,772	値上り銘柄数	132		
売買代金 (百万 VND)	3,166,969	値下り銘柄数	38		

□ VN 指数チャート(日足6ヶ月)



□ HOSE 値上り・値下り上位5銘柄

値上り上位5銘柄				
コード	銘柄名	終値	前日比	売買代金
BHS	ビエンホア製糖	39.9	+5.00	8,488
KSH	ハナム鉱山	84.0	+5.00	18,869
SZL	ソナデジ・ロンタイン	94.5	+5.00	4,961
RIC	ロイヤル・インターナショナル	35.8	+4.99	524
DCT	ドンナイ屋根シート・建設資材	19.2	+4.92	5,760

値下り上位5銘柄				
コード	銘柄名	終値	前日比	売買代金
DQC	ディエンクワン	32.5	-4.97	5,919
TAC	トゥオンアン植物油	32.6	-4.96	3,278
BAS	バサ	19.2	-4.95	1,800
DDM	ドンド海運	13.8	-4.83	4,492
VPH	バンファットフン	90.0	-4.76	6,355

※終値は1千 VND、前日比は%、売買代金は百万 VND

□ HOSE 売買代金上位5銘柄

コード	銘柄名	終値	前日比	売買代金
SSI	サイゴン証券	96.0	+2.13	297,286
HPG	ホアファットグループ	77.0	0.00	139,698
REE	リー冷蔵電気工業	53.5	+0.94	118,848
CI I	ホーチミン市インフラ投資社	71.5	0.00	118,078
EIB	エクシムバンク	28.2	0.00	105,349

※終値は1千 VND、前日比は%、売買代金は百万 VND

オリент証券株式会社【関東財務局長(金商)第54号】

加入協会 日本証券業協会 主な事業 金融商品取引業

外国株式は、価格変動リスク、為替変動リスク、カントリーリスク、会計基準変更リスク、流動性リスク、取引相手先リスク(カウンターパーティーリスク)、機会損失、その他リスクがあります。ご投資をする際には、上記価格変動及び為替変動により投資元本を下回るおそれがありますので、約款・投資ガイド及び契約締結前交付書面をよくお読みいただき、商品特性やリスク及びお取引ルール等を十分ご理解の上、投資家ご本人様の判断にて行ってください。ベトナム株式への投資には、基本取扱手数料(約定代金×2.10% (最低手数料 800,000ドン)) (税込)が必要です。外国株式の売買にあたり、円貨と外貨を交換する場合には、外国為替市場の動向をふまえて当社が決定した為替レートによるものとします。