



2009年10月26日(月)

マーケット情報

ホーチミン取引所(HOSE):続落

本日のベトナム市場は、前日の米NYダウ下落の影響を受け、また高値感から利益確定売りが活発となり下落した。VN指数は-6.34ポイント(-1.03%)の609.34ポイントで取引を終えた。出来高は前日比-36.6%の8689万株、売買代金が同-35.1%の4兆1861億ドンと減少している。

個別では、サイゴン証券(SSI)が-1.9%、サコムバンク(STB)が-0.6%など金融銘柄が小幅下落。その他、利喰いの売りでホアン・アイン・ザー・ライ(HAG)が-2.4%。

一方、バオベトグループ(BVH)はHSBCが8%株追加購入のニュースで+4.9%とストップ高となった。

ハノイ取引所(HNX):続落

本日のHNX指数は-4.5ポイント(-2.1%)の209.77ポイント。32銘柄が上昇、出来高は4186万株、売買代金が1兆9554億ドンと減少。ピナコネックス総公社(VCG)-2.6%したがベトロベトナム建設(PVX)が+5.4%と建設株が二極化。

トピックス

〇まもなく、エクシムバンク(EIB)が上場する

明日、エクシムバンク(輸出入銀行、コード:EIB)は新規上場する予定。上場株数:8億7622万6900株、上場参考価格2万8000ドン。EIBは1989年に金融制度改革直後に設立されており、輸出入市場に力を入れた。2007年、世界銀行の国際金融機構(IFC)のメンバーとなった。全般の銀行業務のほか、2008年サイゴンゴールド会社(SJC、国営)と連携して“SJCEximbank貴金取引所”を設立した。

EIBは民間銀行の中で、資産額順位では5位(ACB→STB→テックコムバンク→VIBの次)だが、株主資本ベースでは第2位(VCBの次)。全国に展開しており、貿易金融に強い。2007年のROEは11.24%。2008年に257%増資したため、2008年のROEは4.8%に落ちた。2009年の税引前利益が1兆5000億ドン、2010年が2兆4800億ドン(前年比+65.3%)となる見通し。配当計画:①2009年:普通配当1200ドン、無償増資22% ②2010年:普通配当1200ドン、無償増資20%。外国人保有率が25%超、注目銘柄。

銀行銘柄業績一覧(2009年6月末)

単位:10億ドン、データ:各企業発表

項目	VCB	CTG	ACB	STB	SHB	EIB
総資産	215,652	218,561	129,788	83,634	19,223	54,827
株主資本	15,081	13,381	7,581	7,634	2,349	13,581
貸付残高	131,221	136,385	51,026	49,199	7,104	30,288
預金残高	154,848	139,413	90,613	57,067	11,352	36,394
税引前利益	2,930	2,078	1,331	1,011	334	811
純利益	2,285	1,589	1,045	779	251	630
ROE	15.10%	11.90%	13.80%	10.20%	10.70%	4.80%
ROA	1.10%	0.70%	0.80%	0.90%	1.30%	1.20%

本日の注目発表

〇カレンダー

権利落ち

- 10/28 LGC普通配当 700ドン/株、支払予定日:11/30
- 10/30 MCP 普通配当 600ドン/株、支払予定日:11/30
- 11/2 ATA 普通配当 1600ドン/株、支払予定日:11/19
- 11/3 AAM 株式配当100:10、支払予定日:12/4
無償増資100:30、支払予定日:12/4

上場

- 10/27 EIB ベトナム輸出入銀行(Eximbank) HOSE
上場株数8億7622万6900株、基準価格:2万8千ドン

初日:±20%

〇対VND為替レート

通貨	TTB	TTM	TTS	通貨	TTB	TTM	TTS
AUD	16,711	16,812	17,089	JPY	196	198	201
EUR	27,289	27,371	27,766	SGD	12,991	13,082	13,272
GBP	29,473	29,681	30,110	THB	538	538	562
HKD	2,338	2,355	2,389	USD	17,855	17,855	17,855

(出典:ベトナム銀行)

〇内部者等株式買取・売却発表

- CSG:10/14~10/16、ベトナム投資ファンドが160万株を売却した。売却後、保有株数は28万9920(0.98%)。
- NSC:サイゴン証券系ファンドが10万7580株を売却、保有株数を52万7220株(9.18%)に引き下げた。
- LBM:ラドン県建設投資社(国営)が25万株を売却、保有株数を85万株に引き上げた。引き続き、10/26~2010/2/26、同社は24万株を売却する予定。
- PAC:Red river holding が4万5000株を売却、保有株数を78万5550株(4.9%)に引き下げた。
- CSM:サイゴンケーブルが189万株を売却した。
- GIL:サイゴン証券系ファンドが38万9970株を買い入れ、保有株数を106万2690株(10.8%)に引き下げた。
- DHC:10/22まで、会長が10万株を買い入れ、保有株数を80万株(8.75%)に引き上げた。
- SVC:サイゴン証券系ファンドが20万株を買い入れ、保有株数を108万1520株(5.31%)に引上げた。
- MPC:Red river holding が83万2250株を買い入れ、保有株数を445万7140株(6.37%)に引き上げた。

〇上場企業関連ニュース

- REE:1~9月期累計の税引前利益は3844億ドンと年間計画の153.8%を達成した。EPS4199ドン/株。
- VNM:1~9月期累計の売上高が8兆260億ドンと年間計画の87%を達成。税引前利益が2兆195億ドンと前年同期比+20.9%、EPS=5828ドン。
- BVS:引当金を下げるため、1~9月期累計の利益が2174億ドン。(2008年、2969億ドン赤字)EPS=4815ドン。
- HDC:1~9月期累計の利益が453億ドン、EPS=5584ドン/株。同社は11月に株式配当と有償増資を発行予定。尚、権利落ち日と比率は未定。

オリエント証券株式会社【関東財務局長(金商)第54号】

加入協会 日本証券業協会 主な事業 金融商品取引業

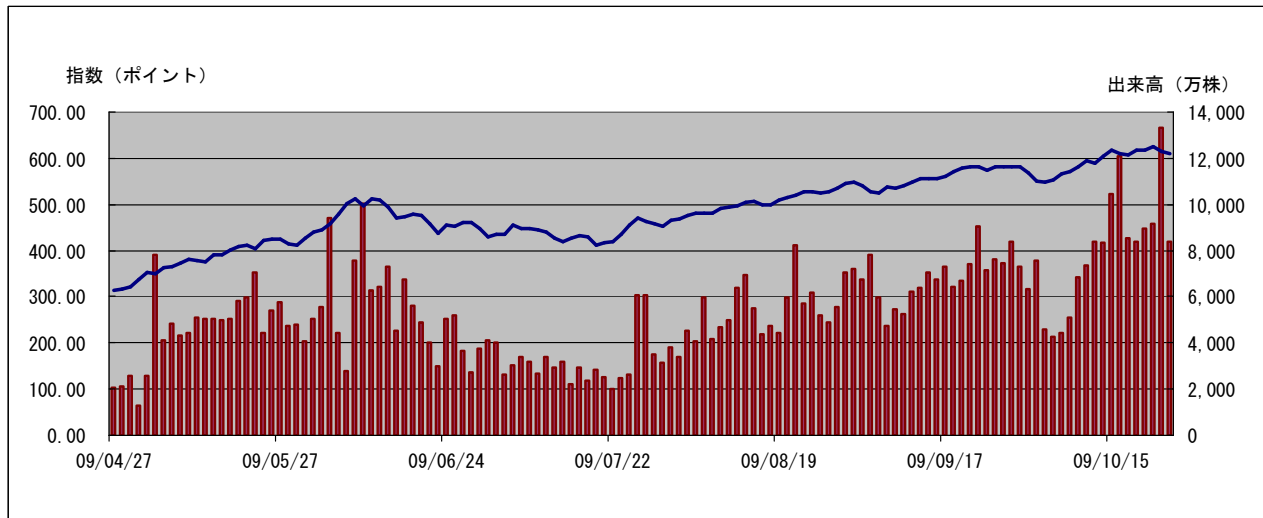
外国株式は、価格変動リスク、為替変動リスク、カントリーリスク、会計基準変更リスク、流動性リスク、取引相手先リスク(カウンターパーティーリスク)、機会損失、その他リスクがあります。ご投資をする際には、上記価格変動及び為替変動により投資元本を下回るおそれがありますので、約款・投資ガイド及び契約締結前交付書面をよくお読みいただき、商品特性やリスク及びお取引ルール等を十分ご理解の上、投資家ご本人様の判断にて行ってください。ベトナム株式へのご投資には、基本取扱手数料(約定代金×2.10%(最低手数料800,000ドン))(税込)が必要です。外国株式の売買にあたり、円貨と外貨を交換する場合には、外国為替市場の動向をふまえて当社が決定した為替レートによるものとします。



□ VN 指数

VN 指数	609.34	前日比	-6.34	前日比 (%)	-1.03
全出来高 (万株)	8,689	値上り銘柄数	32		
売買代金 (百万 VND)	4,186,222	値下り銘柄数	139		

□ VN 指数チャート(日足6ヶ月)



□ HOSE 値上り・値下り上位5銘柄

値上り上位5銘柄				
コード	銘柄名	終値	前日比	売買代金
IFS	インターフード(国際食品)	14.7	+5.00	3,149
VIP	ベトナム石油運輸	31.6	+4.98	63,371
SRF	冷蔵技術	48.6	+4.97	11,650
VHC	ビンホアン	63.5	+4.96	4,535
BVH	バオベトグループ	38.5	+4.90	55,144

値下り上位5銘柄				
コード	銘柄名	終値	前日比	売買代金
ATA	エンタコ	39.9	-5.00	6,664
LAF	ロンアン食品加工輸出入	22.8	-5.00	7,246
LGC	ルーザー電機	36.1	-5.00	11,976
TAC	トゥオンアン植物油	40.0	-4.99	1,091
DXV	ダナンセメント物資建設	15.3	-4.97	1,954

※終値は1千 VND、前日比は%、売買代金は百万 VND

□ HOSE 売買代金上位5銘柄

コード	銘柄名	終値	前日比	売買代金
SSI	サイゴン証券	100.0	-1.96	452,836
REE	リー冷蔵電気工業	57.5	-4.17	190,162
HPG	ホアファットグループ	81.0	-0.61	164,268
HAG	ホアン・アイン・ザー・ライ	122.0	-2.40	158,207
STB	サイゴン商信株式会社商業銀行	32.8	-0.61	118,607

※終値は1千 VND、前日比は%、売買代金は百万 VND

オリエント証券株式会社【関東財務局長(金商)第54号】

加入協会 日本証券業協会 主な事業 金融商品取引業

外国株式は、価格変動リスク、為替変動リスク、カントリーリスク、会計基準変更リスク、流動性リスク、取引相手先リスク(カウンターパーティーリスク)、機会損失、その他リスクがあります。ご投資をする際には、上記価格変動及び為替変動により投資元本を下回るおそれがありますので、約款・投資ガイド及び契約締結前交付書面をよくお読みいただき、商品特性やリスク及びお取引ルール等を十分ご理解の上、投資家ご本人様の判断にて行ってください。ベトナム株式へのご投資には、基本取扱手数料(約定代金×2.10% (最低手数料 800,000ドン)) (税込)が必要です。外国株式の売買にあたり、円貨と外貨を交換する場合には、外国為替市場の動向をふまえて当社が決定した為替レートによるものとします。