

VIETNAM DAILY REVIEW

お問い合わせ フリーダイヤル: 0120-935-869
ホームページアドレス: <http://www.orient-sec.com>

2009年10月15日(木)

マーケット情報

ホーチミン取引所(HOSE): 引き続き、大幅上昇

本日のベトナム市場は、世界主要市場が大幅反発した影響と国内経済回復期待から買いの優勢が続いている。VN指数は+11.73ポイント(+1.94%)の617.38ポイントと大幅上昇。出来高は前日比+24.2%の1億0671万株とホーチミン証取設立以来最高水準となった。売買代金も同+36.9%の5兆5517億ドンと大型株の売買が活発。

個別では、DIC建設投資開発(DIG)+4.5%など建設銘柄が好調だったがソ ندا工業団地・都市投資開発(SJS)は利益確定売りで-3.7%と反落。サコムバンク(STB)+2.4%、サイゴン証券(SSI)が4.8%など金融株は上昇。

ハノイ取引所(HNX): 大幅続伸、200ポイント突破

本日のHNX指数は+6.15ポイント(+2.99%)の211.51ポイントで取引を終えた。210銘柄が値上がり、値下がりした銘柄はわずか12。出来高は5784万株、売買代金が2兆6930億ドン。個別では、有力銘柄は全面高。

トピックス

〇大手が上場予定、水産銘柄に注目

ホーチミン証券取引所(HOSE)は10月12日に水産物輸出最大手フンヴオン水産(Hung Vuong)の上場申請書類を受理した。上場予定株数は5999万9993株、上場アドバイザーはサイゴン証券(SSI)。同社は2009年売上高3兆3000億ドン(前年比+10%)、利益3900億ドン(同+136%)を見通している。その他の水産企業も1~9月累計好業績を発表している。ベンチャー水産(ABT)は税引後利益が331億ドンと年間計画の150%を達成した。上半期と比べ、2009年下半年期(6~12月期)の水産物輸出が回復しており、年末の決算が好調と予想される。フンヴオン水産が上場すれば、ベトナム大手水産物輸出企業はほとんど上場となり、今後も注目が集まると思われる。

2008年7月に輸出ランキング

会社名	金額(ドル)
フンヴオン水産	21,532,185
ナムベト水産(ANV)	20,148,535
アンザン省水産輸出入(AGF)	14,074,092
カーマウ省水産	11,141,406
ミンフー水産(MPC)	11,008,756
ビンホアン(VHC)	7,739,970

2009年上半期業績 (単位: 億ドン、データ: HOSE)

銘柄	上半期売上高			上半期純利益		
	2009	2008	増減率	2009	2008	増減率
ANV	9461	13515	-30.0%	-122	1545	-107.9%
AGF	5189	7317	-29.1%	42.8	90.3	-52.6%
ABT	2422	2400	0.9%	244	225	8.4%
BAS	392	na	na	-48	na	na
TS4	992	726	36.6%	78	34.4	126.7%
ICF	2254	1682	34.0%	115.6	87.3	32.4%

本日の注目発表

〇カレンダー

権利落ち

- 10/16 BBS 普通配当 600ドン/株、支払予定日: 11/9
TRA 普通配当 1600ドン/株、支払予定日: 11/6
TRA 無償増資 4:1、発行予定日: 12/10
- 10/20 MIC 無償増資 3:1、発行予定日: 未定
- 10/20 HLG 普通配当 500ドン/株、支払予定日: 11/11
- 10/21 SAM 普通配当 1000ドン/株、支払予定日: 11/10

上場

- 10/15 DMC 403万9337株 HOSE追加上場
- 10/19 PNJ 999万9921株 HOSE追加上場
- 10/19 ITC イントレスコ不動産(株) HOSE
上場株数2302万、基準価格: 5万5千ドン、初日: ±20%
- 10/19 TBC タックバー水力発電 HNXからHOSE
上場株数6350万、基準価格: 3万300ドン、初日: ±20%
- 10/21 SRF 冷蔵技術 HOSE
上場株数802万、基準価格: 3万ドン、初日: ±20%

〇対VND為替レート

通貨	TTB	TTM	TTS	通貨	TTB	TTM	TTS
AUD	16,558	16,658	16,933	JPY	200	202	206
EUR	27,046	27,127	27,520	SGD	12,993	13,085	13,274
GBP	28,894	29,098	29,519	THB	537	537	561
HKD	2,327	2,343	2,377	USD	17,854	17,854	17,854

(出典: ベトナム銀行)

〇内部者等株式買取・売却発表

- AAM: アウベト証券が34万6950株を買い入れ、保有株数を78万5950株(9.7%)に引き上げた。
- SJD: 副社長が8000株を売却、副会長が2万5000株を売却する予定。
- TIC: 10/16~11/16、経理部長の関係者が保有の全株3450株を売却する予定。
- VHG: 10/16~12/24、監査役の関係者が6万5000株を売却、保有株数を10万株に引き下げる予定。
- SFI: 10/16~12/24、経理部長の関係者が2000株を売却する予定。

〇上場企業関連ニュース

- PNJ: 1~9月期累計の売上高が8兆3390億ドンと前年同期比+181%、年間計画の154%を達成した。税引後利益が1553億ドンと同+61%、年間計画の91.6%になった。
- KBC: 10/12、ホーチミン証取が上場変更書類を受け取った。10月中に実行する予定。
- Masanグループ: ホーチミン証取に上場申請書類を提出した。
- PPC: 1~9月期累計の売上高が3兆4359億ドン、税引後利益が9956億ドン。以上の業績は為替調整を含まない。
- PVF: シンガポール証取に上場のため申請書類の準備に入った。2010年に国家保有比率を60%に引き下げる予定。

オリエント証券株式会社【関東財務局長(金商)第54号】

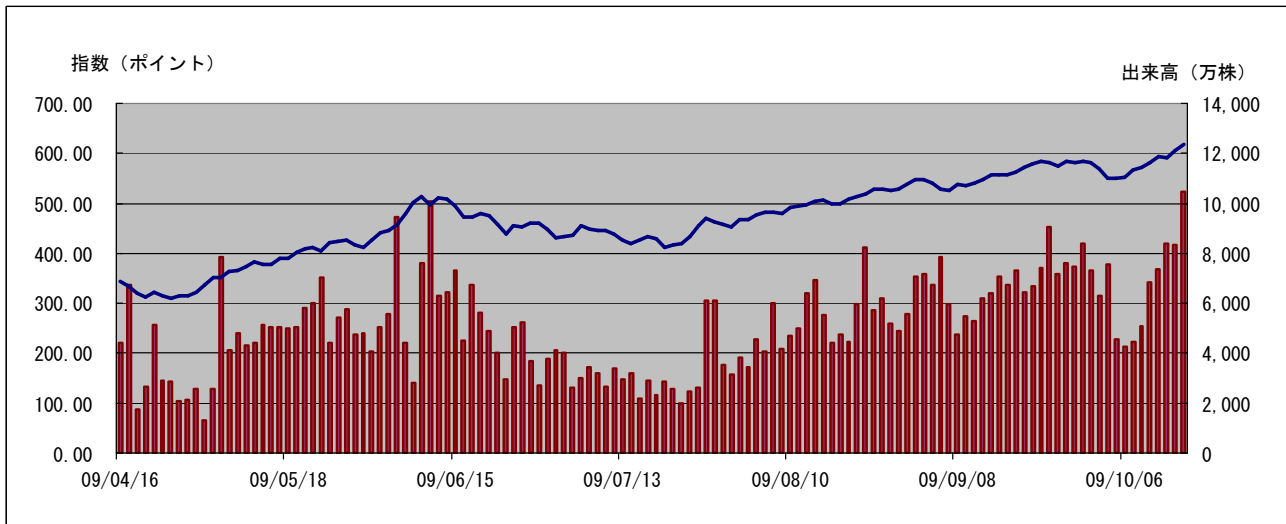
加入協会 日本証券業協会 主な事業 金融商品取引業

外国株式は、価格変動リスク、為替変動リスク、カントリーリスク、会計基準変更リスク、流動性リスク、取引相手先リスク(カウンターパーティーリスク)、機会損失、その他リスクがあります。ご投資をする際には、上記価格変動及び為替変動により投資元本を下回るおそれがありますので、約款・投資ガイド及び契約締結前交付書面をよくお読みいただき、商品特性やリスク及びお取引ルール等を十分ご理解の上、投資家ご本人様の判断にて行ってください。ベトナム株式への投資には、基本取扱手数料(約定代金×2.10%(最低手数料 800,000ドン)) (税込)が必要です。外国株式の売買にあたり、円貨と外貨を交換する場合には、外国為替市場の動向をふまえて当社が決定した為替レートによるものとします。

□ VN 指数

VN 指数	617.38	前日比	+11.73	前日比 (%)	+1.94
全出来高 (万株)	10,670	値上り銘柄数	132		
売買代金 (百万 VND)	5,551,756	値下り銘柄数	32		

□ VN 指数チャート(日足6ヶ月)



□ HOSE 値上り・値下り上位5銘柄

値上り上位5銘柄				
コード	銘柄名	終値	前日比	売買代金
LAF	ロンアン食品加工輸出入	27.3	+5.00	17,635
RAL	ランドン電球・魔法瓶	35.7	+5.00	13,602
TCR	タイセラ・タイル	10.5	+5.00	4,007
KSH	ハナム鉱山	74.0	+4.96	1,556
TMS	トランシメックス・サイゴン	36.0	+4.96	2,624

値下り上位5銘柄				
コード	銘柄名	終値	前日比	売買代金
HAP	ハバコ	30.0	-5.96	16,192
VIS	ベトイ鉄鋼	133.0	-5.00	206,933
TMP	タクモ水力発電	25.3	-4.53	2,994
TRC	タイニンゴム	74.5	-4.49	2,577
TDH	トウドウツク住宅開発	115.0	-4.17	37,620

※終値は1千 VND、前日比は%、売買代金は百万 VND

□ HOSE 売買代金上位5銘柄

コード	銘柄名	終値	前日比	売買代金
SSI	サイゴン証券	86.5	+4.85	523,017
STB	サイゴン商信株式会社商業銀行	34.3	+2.39	278,167
DIG	DIC 建設投資開発	139.0	+4.51	249,264
VIS	ベトイ鉄鋼	133.0	-5.00	206,933
REE	リー冷蔵電気工業	58.5	+4.46	205,312

※終値は1千 VND、前日比は%、売買代金は百万 VND

オリエント証券株式会社【関東財務局長(金商)第54号】

加入協会 日本証券業協会 主な事業 金融商品取引業

外国株式は、価格変動リスク、為替変動リスク、カントリーリスク、会計基準変更リスク、流動性リスク、取引相手先リスク(カウンターパーティーリスク)、機会損失、その他リスクがあります。ご投資をする際には、上記価格変動及び為替変動により投資元本を下回るおそれがありますので、約款・投資ガイド及び契約締結前交付書面をよくお読みいただき、商品特性やリスク及びお取引ルール等を十分ご理解の上、投資家ご本人様の判断にて行ってください。ベトナム株式へのご投資には、基本取扱手数料(約定代金×2.10% (最低手数料 800,000ドン)) (税込)が必要です。外国株式の売買にあたり、円貨と外貨を交換する場合には、外国為替市場の動向をふまえて当社が決定した為替レートによるものとします。