



2009年10月7日(水)

マーケット情報

ホーチミン取引所(HOSE):大幅続伸

本日のベトナム市場はNYダウ指数や日経など主要市場の大幅上昇の影響を受け、また国内上場企業の好業績発表で経済回復期待が強まり上昇した。VNインデックス構成178銘柄のうち、84%相当の150銘柄が上昇となった。VN指数は+14.39ポイント(+2.61%)の566.42ポイントと3日続伸。売買代金は2兆4405億ドン、出来高が4737万株と前日比増加した。個別では、続伸となったソンダ工業団地・都市投資開発(SJS)が利益確定売りで-0.5%。その他、建設や建設資材が好調、金融株も買い戻しとなった。一方、メコン水産(AAM)が-4%、ミンフー水産(MPC)が-1%など水産株が低調。

ハノイ取引所(HNX):大幅上昇

HNX指数は+4.14ポイント(+2.34%)の181.01ポイントで取引を終えた。出来高は3502万株、売買代金が1兆3871億ドンと増加。個別では、ピナコネックス総公社(VC G)+3.9%、キンバックシティグループ(KBC)が-0.2%。

トピックス

○10月19日、建設大手イントレスコ不動産(ITC)がHOSEに新規上場

ホーチミン証券取引所(HOSE)は9月24日、イントレスコ不動産(銘柄コード:ITC、上場株数は2302万株)の上場許可を与えた。同社は10月19日に上場し、上場基準価格が5万5000ドン、初日に限り±20%の値幅で取引される。

前身は国営住宅販売・不動産会社として、同社は2000年に株式会社に組織変更した。インフラ関連・住宅・レジデンスの投資開発、インフラ関連プロジェクト管理、不動産売買等を手掛ける。住宅事業は2007年の利益割合72%から2008年に55%に減少、建設事業や住宅関連サービス事業の割合が増加している。同社は建設資材や不動産関連サービス8社に出資(比率10%~40%)、大規模の1兆ドン(50億円)以上の案件がいくつかあり、ホーチミン市の良い位置にある。帳簿価格は約5万7千ドン、PE(予)が約9.2倍(不動産業界平均約18倍)であるため、今の上場には大きな注目を集めている。ITCの大口株主は国営住宅経営社(国営、16.15%)、ピナキャピタルのVOFファンド(9.2%)、メコンキャピタルのファンド(9.9%)などである。

ITCの業績と同業他社との比較 (2008年、単位:億ドン)

	SJS	BCI	TDH	NTL	DIG	ITC
総資産	16,811	22,098	14,446	9,944	26,826	28,070
株主資本	12,441	11,009	9,903	2,969	6,511	13,120
売上高	5,652	4,848	6,069	4,355	6,674	5,602
経常利益	2,479	1,761	2,809	1,261	3,490	1,049
純利益	1,751	1,181	1,881	902	2,561	785
ROE	14.0%	10.7%	18.9%	30.4%	39.3%	12.4%

本日の注目発表

□カレンダー

権利落ち

- 10/7 MHC 無償増資100:15、発行予定日10/30
SGC 普通配当 1000ドン/株、支払予定日:10/30
- 10/8 SFN 普通配当 1000ドン/株、支払予定日:10/30
PAC 普通配当 700ドン/株、支払予定日:11/16
- 10/9 PHR 普通配当 800ドン/株、支払予定日:10/28
- 10/13 ACL 普通配当 1500ドン/株、支払予定日:11/9
- 10/14 KLS 無償増資100:35、発行予定日:11/6
- 10/16 BBS 普通配当 600ドン/株、支払予定日:11/9

新規上場

- 10/7 SRC サオバンゴム(株) HOSE
上場株数1080万、基準価格:4万2千ドン、初日:±20%
- 10/8 LGL ロンザン都市開発投資(株) HOSE
上場株数800万、基準価格:3万ドン、初日:±20%
- 10/12 TIC タイグエン電力投資 HOSE
上場株数1658万、基準価格:2万ドン、初日:±20%
- 10/19 ITC イントレスコ不動産(株) HOSE
上場株数2302万、基準価格:5万5千ドン、初日:±20%

□対VND為替レート

通貨	TTB	TTM	TTS	通貨	TTB	TTM	TTS
AUD	16,022	16,119	16,385	JPY	202	204	208
EUR	26,628	26,708	27,095	SGD	12,872	12,963	13,150
GBP	28,693	28,895	29,313	THB	537	537	562
HKD	2,329	2,346	2,380	USD	17,846	17,846	17,846

(出典:ベトナム銀行)

□内部者等株式買取・売却発表

- TDH:10/2、自社株の125万226株を売却した。
- FPT:9/25、ドイツバンクAGが25万3680株を売却、保有株数を639万8552株(4.45%)に引き下げた。
- ACL:9/10~9/24、郵政金融社(国営)が30万230株を買い入れ、保有株数を54万4690株(6.05%)に上げた。
- NSC:9/28~9/30、サイゴン証券が14万6730株を買い入れ、保有株数を90万2630株(15.65%)に上げた。
- TTP:10/2、サイゴン証券が13万5610株を買い入れ、保有株数を87万5034株(5.8%)に上げた。
- TMS:10/8~12/31、ピナ投資が10万株を買い入れる予定
- LSS:会長の息子が10万8690株を買い入れ、保有株数を131万株(4.4%)に引き上げる予定。

□上場企業関連ニュース

- VSH:無償増資2:1で増資方針について、株主意見聴取している。発行予定株数は6874万株。
- DIG:第3四半期(7~9月期)の売上高1850億ドン(1~9月期累計は3880億ドン)を発表した。第三者割当と株式配当で資本金1兆ドンへ増資する方針も発表、株主意見聴取。
- LCG:第3四半期(7~9月期)の売上高1213億ドン、純利益578億ドンを発表した。1~9月期累計はそれぞれ3778億ドン、1451億ドンと年間計画の82%、91%を達成した。

オリエント証券株式会社【関東財務局長(金商)第54号】

加入協会 日本証券業協会 主な事業 金融商品取引業

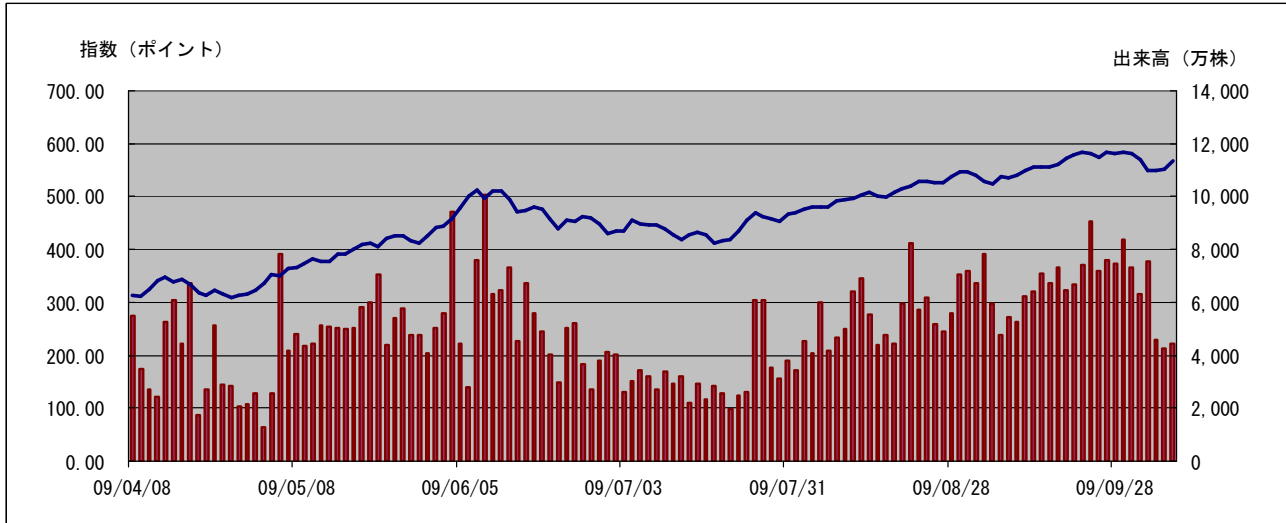
外国株式は、価格変動リスク、為替変動リスク、カントリーリスク、会計基準変更リスク、流動性リスク、取引相手先リスク(カウンターパーティーリスク)、機会損失、その他リスクがあります。ご投資をする際には、上記価格変動及び為替変動により投資元本を下回るおそれがありますので、約款・投資ガイド及び契約締結前交付書面をよくお読みいただき、商品特性やリスク及びお取引ルール等を十分ご理解の上、投資家ご本人様の判断にて行ってください。ベトナム株式への投資には、基本取扱手数料(約定代金×2.10%(最低手数料800,000ドン))(税込)が必要です。外国株式の売買にあたり、円貨と外貨を交換する場合には、外国為替市場の動向をふまえて当社が決定した為替レートによるものとします。



□ VN 指数

VN 指数	566.42	前日比	+14.39	前日比 (%)	+2.61
全出来高 (万株)	4,736	値上り銘柄数	152		
売買代金 (百万 VND)	2,440,567	値下り銘柄数	11		

□ VN 指数チャート(日足6ヶ月)



□ HOSE 値上り・値下り上位5銘柄

値上り上位5銘柄				
コード	銘柄名	終値	前日比	売買代金
DHG	ハウザン製菓	168.0	5.00	23,489
FMC	サオタ食品	23.1	5.00	2,744
HBC	ホアビンビル建設管理	35.7	5.00	8,937
PHT	フックティエン通商	42.0	5.00	18,953
LGC	ルーザー電機	31.5	5.00	28

値下り上位5銘柄				
コード	銘柄名	終値	前日比	売買代金
MHC	マリーナハノイ	13.6	-9.33	5,370
VNI	ヴィエトナム不動産投資	48.1	-4.75	13,379
BAS	バサ	24.5	-4.67	455
AAM	メコン水産	60.5	-3.97	18,281
TTC	タインティン・セラミック	10.2	-1.92	347

※終値は1千 VND、前日比は%、売買代金は百万 VND

□ HOSE 売買代金上位5銘柄

コード	銘柄名	終値	前日比	売買代金
SSI	サイゴン証券	78.5	3.29	139,970
HAG	ホアン・アイン・ザー・ライ	121.0	2.54	127,108
REE	リー冷蔵電気工業	52.0	4.84	126,528
DRC	ダナンゴム	164.0	4.46	108,521
SJS	ソンダ工業団地・都市投資開発	190.0	-0.52	101,426

※終値は1千 VND、前日比は%、売買代金は百万 VND

オリエント証券株式会社【関東財務局長(金商)第54号】

加入協会 日本証券業協会 主な事業 金融商品取引業

外国株式は、価格変動リスク、為替変動リスク、カントリーリスク、会計基準変更リスク、流動性リスク、取引相手先リスク(カウンターパーティーリスク)、機会損失、その他リスクがあります。ご投資をする際には、上記価格変動及び為替変動により投資元本を下回るおそれがありますので、約款・投資ガイド及び契約締結前交付書面をよくお読みいただき、商品特性やリスク及びお取引ルール等を十分ご理解の上、投資家ご本人様の判断にて行ってください。ベトナム株式へのご投資には、基本取扱手数料(約定代金×2.10% (最低手数料 800,000ドン)) (税込)が必要です。外国株式の売買にあたり、円貨と外貨を交換する場合には、外国為替市場の動向をふまえて当社が決定した為替レートによるものとします。