



# VIETNAM DAILY REVIEW

お問い合わせ フリーダイヤル: 0120-935-869  
ホームページアドレス: <http://www.orient-sec.com>

2009年7月9日(木)

## マーケット情報

### ホーチミン取引所(HOSE): 小幅続落

本日のベトナム市場は前日の流れのまま、売り買い交錯で小幅下落となった。VN指数は-0.39ポイント(-0.09%)の446.40ポイントと3日続落。出来高は前日比-15.4%の2637万株、売買代金が同-22.2%の9372億ドンと約3ヶ月ぶり1兆ドン割れ込んだ。60銘柄は値上がり、79銘柄が値下がりした。昨日発表された好業績を背景に、ビナムルク(VNM)は+4.08%とストップ高まで買われた。その他、サイゴン証券(SSI)は-1.54%、サコムバンク(STB)-1.7%など金融株が軟調。

### ハノイ取引所(HNX): 小幅反落

本日のHNX指数は-0.88ポイント(-0.59%)の148.38ポイントで取引を終えた。本日、ホアンマイセメント(HOM)が新規上場し、上場銘柄数が206銘柄となった。その内、99銘柄が上昇し、80銘柄が下落した。出来高は1209万株、売買代金が3734億ドンと増加した。

## トピックス

### ○新規上場や追加上場のペースが速い

商業銀行大手ベトナムバンク(VCB)は6月30に資本金の9.28%相当1億1228万株を上場させた。その前には保険大手バオベトグループ(BVH)の5億7303万株も上場された。本日、ホアンマイセメント(HOM)はハノイ証取に新規上場した。上場株数は7200万株、参考価格16,600ドン。ベトナム中部に本社があり、セメント製造会社として多くのインフラ関係プロジェクトにセメント提供している。また、明日にサイゴンケーブル(CSG)はハノイ証取からホーチミン証取へ上場変更。その他無償増資や株式配当により追加上場の株数も多くあり、ホーチミン証取とハノイ証取の供給が大幅増加した。大手企業の上場により、資金流入の傾向があるが、上場ペースが速くなると、市場が調整に入るのも珍しくない。(右側の上場会社関連ニュース参照)

今後HOSEに上場予定企業

データ: HOSE

| 会社名   | 業種    | 資本金(百万ドン)   | 書類申請       | 上場日       |
|---|-------|-------------|------------|-----------|
| ベトナムバンク                                     | 銀行    | 134,000,000 | 2009/6/17  | 2009/7/16 |
| サイゴンケーブル                                    | 製造業   | 2,974,202   | 2009/4/10  | 2009/7/10 |
| ドンハイ・ベンチャー                                  | 水産    | 800,000     | 2008/12/18 | 2009/7/23 |
| Hoanglong Group                             | 流通    | 2,876,871   | 2008/11/26 |           |
| The Southern Rubber Industry JSC (Casumina) | ゴム    | 2,500,000   | 2009/6/26  |           |
| ITRESCO                                     | 不動産   | 2,302,890   | 2009/6/24  |           |
| Saigon Paper JSC                            | 製紙    | 2,042,857   | 2007/10/25 |           |
| Van Phat Hung JSC                           | 不動産   | 2,008,329   | 2009/6/25  |           |
| INTRESCO JSC                                | 不動産   | 2,002,530   | 2008/1/23  |           |
| Tay Nguyen Power and Investment JSC         | 電力    | 1,658,260   | 2009/6/22  |           |
| Minh Hai Exported Seafood Processing JSC    | 水産    | 1,392,975   | 2008/1/2   |           |
| MECO JSC                                    | 建設    | 1,320,000   | 2009/6/26  |           |
| Vinagolf                                    | レージャー | 1,300,000   | 2008/11/21 |           |
| Thien Long Trading Production JSC           | 商社    | 1,200,000   | 2007/12/4  |           |
| Tanimex                                     | 不動産   | 1,200,000   | 2009/7/3   |           |

## 本日の注目発表

### □カレンダー

#### 上場情報

- 7/9 ホアンマイセメント(HOM) HNX
- 7/10 サイゴンケーブル(CSG) HOSEに上場変更  
取引初日の参考価格: 17600ドン/株、値幅制限±20%
- 7/16 ベトナムバンク HOSE  
上場株数: 1億2121万1780株(資本金の10.77%)  
譲渡可能株数(制限なし): 7388万4000株  
譲渡制限あり株数: 4732万6898株

#### 権利落ち(配当: 額面対比率)

- 7/10 BMP 普通配当15%、支払予定日: 7/29
- 7/13 DDM 普通配当3.6%、支払予定日: 7/29
- 7/14 VIC 普通配当5%、支払予定日: 8/10
- 7/15 HAS 普通配当6%、無償増資30%/株
- 7/22 DCL 普通配当10%、支払予定日: 8/20

#### □対VND為替レート

| 通貨  | TTB    | TTM    | TTS    | 通貨  | TTB    | TTM    | TTS    |
|-----|--------|--------|--------|-----|--------|--------|--------|
| AUD | 14,059 | 14,144 | 14,377 | JPY | 193    | 195    | 198    |
| EUR | 25,104 | 25,180 | 25,595 | SGD | 12,327 | 12,414 | 12,594 |
| GBP | 28,979 | 29,183 | 29,606 | THB | 525    | 525    | 549    |
| HKD | 2,325  | 2,342  | 2,376  | USD | 17,803 | 17,803 | 17,803 |

(出典: ベトナム銀行)

#### □内部株式買取・売却発表

- TTP: 7/6、サイゴン証券(SSI)が2万9400株を売却、保有株数を74万8644株(4.99%)に引き下げた。
- RAL: 6/30~7/6、Viet Dragon 証券が14万6790株を買い、保有株数を74万7584株(6.5%)に引き上げた。
- GIL: 7/9~9/24、副会長関連者が全保有株の12万5418株を売却する予定。
- SAM: 7/10~9/30、サイゴンケーブル(CSG)が10万株を買い入れ、保有株数を39万8776株に引き上げる予定。
- TS4: 7/10~9/10、会長が2万5000株を売却予定。

#### □上場会社関連ニュース

- DPR: 2009年6月までの天然ゴム開拓量が5300トン(年間計画の32%)を発表した。売上が1730億ドン、純利益484億ドン。
- FPT: 7/4に臨時株主総会を計画したが、参加者の保有比率は法定比率を満たさず、7/23に延長することになった。
- CNT: C&T Plazaプロジェクトに投資するため、新規200万株発行で増資する予定。実行期間は2009年第4四半期。
- KDC: 6/2より、副社長Ho Loke Yin氏が個人都合で退職。
- VSP: ハノイ証取は同社の2142万4489株追加上場を認可した。この株数は4月に無償増資での発行した分。
- KBC: ハノイ証取は同社の6504万1330株追加上場を認可した。この株数は5月に株式配当と無償増資(50%)での発行した分。
- SHB: 発行済株数の3/4の1.5億株を追加上場を準備している。現在、SHB上場株数は5000万株。

### オリエント証券株式会社【関東財務局長(金商)第54号】

加入協会 日本証券業協会 主な事業 金融商品取引業

外国株式は、価格変動リスク、為替変動リスク、カントリーリスク、会計基準変更リスク、流動性リスク、取引相手先リスク(カウンターパーティーリスク)、機会損失、その他リスクがあります。ご投資をする際には、上記価格変動及び為替変動により投資元本を下回るおそれがありますので、約款・投資ガイド及び契約締結前交付書面をよくお読みいただき、商品特性やリスク及びお取引ルール等を十分ご理解の上、投資家ご本人様の判断にて行ってください。ベトナム株式への投資には、基本取扱手数料(約定代金×2.10% (最低手数料 800,000ドン)) (税込)が必要です。外国株式の売買にあたり、円貨と外貨を交換する場合には、外国為替市場の動向をふまえて当社が決定した為替レートによるものとします。



# VIETNAM DAILY REVIEW

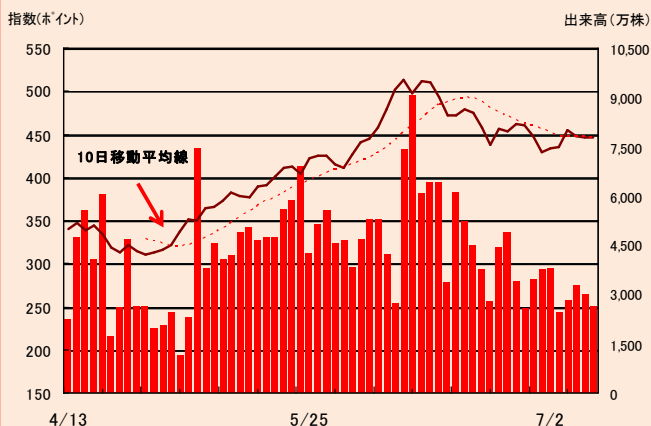
お問い合わせ フリーダイヤル: 0120-935-869  
ホームページアドレス: <http://www.orient-sec.com>

## ホーチミン証券取引所

### □ VN指数

|        |        |             |         |
|--------|--------|-------------|---------|
| VN指数   | 446.40 | 値上り銘柄       | 60      |
| 前日比    | -0.39  | 値下がり銘柄      | 79      |
| 前日比(%) | -0.09  | 売買代金(百万VND) | 937,242 |
|        |        | 出来高(百万株)    | 26.37   |

### □ VN指数チャート(日足3ヶ月)



### □ VN指数 値上り・値下り上位5銘柄

#### 値上り上位5銘柄

| コード | 銘柄名          | 終値(VND) | 前日比(%) | 売買代金(百万VND) |
|-----|--------------|---------|--------|-------------|
| HCM | ホーチミン市証券     | 63,000  | +5.00  | 25,079      |
| VIS | ベトイ鉄鋼        | 31,500  | +5.00  | 57,510      |
| KSH | ハナム鉱山        | 21,400  | +4.90  | 230         |
| UIC | イディコ都市住宅開発投資 | 25,700  | +4.90  | 5,209       |
| LGC | ルーザー電機       | 25,900  | +4.86  | 3,548       |

#### 値下り上位5銘柄

| コード | 銘柄名       | 終値(VND) | 前日比(%) | 売買代金(百万VND) |
|-----|-----------|---------|--------|-------------|
| COM | 資材・石油     | 47,500  | -5.00  | 118         |
| PTC | #N/A      | 11,700  | -4.88  | 1,048       |
| TAC | トゥオンアン植物油 | 37,100  | -4.87  | 6,788       |
| TS4 | 第4水産      | 26,400  | -4.69  | 2,421       |
| ALT | タンビン文化    | 22,800  | -4.60  | 313         |

### □ VN指数 出来高上位5銘柄

#### 売買代金上位5銘柄

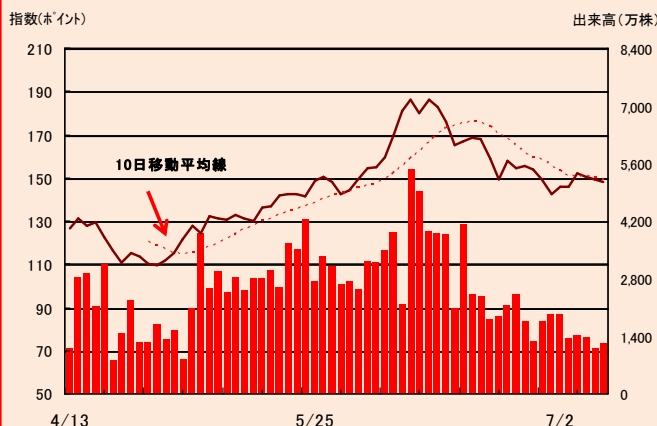
| コード | 銘柄名           | 終値(VND) | 前日比(%) | 売買代金(百万VND) |
|-----|---------------|---------|--------|-------------|
| STB | サコムバンク        | 34,700  | -1.70  | 123,543     |
| SSI | サイゴン証券        | 64,000  | -1.54  | 83,436      |
| VIS | ベトイ鉄鋼         | 31,500  | +5.00  | 57,510      |
| VCB | ベトコムバンク       | 54,000  | -2.70  | 53,460      |
| HAG | ホアン・アイン・ザー・ライ | 73,000  | +4.29  | 50,808      |

## ハノイ証券取引所

### □ HNX指数

|        |        |             |         |
|--------|--------|-------------|---------|
| HNX指数  | 148.38 | 値上り銘柄       | 99      |
| 前日比    | -0.88  | 値下がり銘柄      | 80      |
| 前日比(%) | -0.59  | 売買代金(百万VND) | 373,446 |
|        |        | 出来高(百万株)    | 12.09   |

### □ HNX指数チャート(日足3ヶ月)



### □ HNX指数 値上り・値下り上位5銘柄

#### 値上り上位5銘柄

| コード | 銘柄名                       | 平均値(VND) | 前日比(%) | 売買代金(百万VND) |
|-----|---------------------------|----------|--------|-------------|
| RCL | ChoLon Real Estate        | 76,800   | +6.96  | 484         |
| HNM | Hanoimilk                 | 15,600   | +6.85  | 4,681       |
| DZM | Dzi An Manufacturing      | 35,000   | +6.71  | 2,923       |
| SD5 | Song Da No 5              | 44,800   | +6.67  | 72          |
| TPH | Ha Noi Textbooks Printing | 11,200   | +6.67  | 1           |

#### 値下り上位5銘柄

| コード | 銘柄名                                 | 平均値(VND) | 前日比(%) | 売買代金(百万VND) |
|-----|-------------------------------------|----------|--------|-------------|
| HPS | Hoa Phat Construction Stone         | 12,000   | -6.98  | 2           |
| NPS | Phu Thinh-Nha Be Garment            | 24,100   | -6.59  | 222         |
| NST | Ngan Son                            | 16,500   | -6.25  | 66          |
| SKS | Song Da Transportation Construction | 15,400   | -6.10  | 105         |
| LUT | Luong Tai Investment Construction   | 11,300   | -5.83  | 175         |

※当社が取り扱い対象外銘柄の社名は英語で表示となります。

### □ HNX指数 出来高上位5銘柄

#### 売買代金上位5銘柄

| コード | 銘柄名           | 平均値(VND) | 前日比(%) | 売買代金(百万VND) |
|-----|---------------|----------|--------|-------------|
| ACB | アジアコマース銀行     | 47,900   | -0.83  | 79,216      |
| KLS | キムロン証券        | 28,800   | +0.35  | 39,309      |
| VCG | ピナコネックス株式会社   | 28,300   | +0.35  | 28,073      |
| SHS | サイゴンハノイ証券     | 35,900   | -0.83  | 14,745      |
| PVS | ベトロベトナム技術サービス | 34,900   | +0.29  | 14,672      |

オリエント証券株式会社【関東財務局長(金商)第54号】

加入協会 日本証券業協会 主な事業 金融商品取引業

外国株式は、価格変動リスク、為替変動リスク、カントリーリスク、会計基準変更リスク、流動性リスク、取引相手先リスク(カウンターパーティーリスク)、機会損失、その他リスクがあります。ご投資をする際には、上記価格変動及び為替変動により投資元本を下回るおそれがありますので、約款・投資ガイド及び契約締結前交付書面をよくお読みいただき、商品特性やリスク及びお取引ルール等を十分ご理解の上、投資家ご本人様の判断にて行ってください。ベトナム株式へのご投資には、基本取扱手数料(約定代金×2.10%(最低手数料 800,000ドン)) (税込)が必要です。外国株式の売買にあたり、円貨と外貨を交換する場合には、外国為替市場の動向をふまえて当社が決定した為替レートによるものとします。