



2009年5月25日(月)

マーケット情報

ホーチミン市場: 大幅反発

前日のNY株式市場は小幅下落したが、日本など周辺市場は上昇した。本日のベトナム株式市場は、利食いの売りが薄く、第1節から買いを集めた。国内経済回復への期待で、VN 指数は+17.17ポイント(+4.24%)の421.75ポイントとなり、大幅反発。これで、VN指数は先週の上昇トレンドに戻り、2005年10月の420ポイントを突破。出来高は先週金曜日と比べ、-38.7%の4200万株、売買代金も同-42%の1兆1664億ドンとなった。サイゴン証券(SSI)など人気銘柄の売りが細ったのも一因。178銘柄のうち、値上がりしたのは95%相当の170銘柄、値下がりしたのはわずか5銘柄。

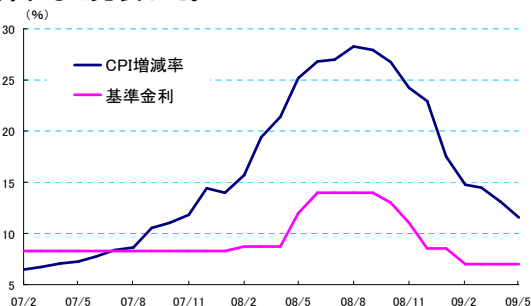
個別では、時価総額の大きい有力銘柄も低位銘柄も買われた。サコムバンク(STB)が+4.98%、サイゴン証券(SSI)+4.42%、バオミン保険(BMI)+5%とストップ高まで買われ、金融株は好調。リー冷蔵電気工業(REE)+4.9%、FPT(FPT)+4.72%、ホアファットグループ(HPG)+4.04%、不動産のホアン・アン・ザー・ライ(HAG)+4.17%と有力銘柄が市場をリードした。その他、ホーチミン市証券は5月19日に上場してから売りがほとんどなく、+4.6%と続伸、上場参考価格27000ドンから+45%となった。

一方、フルパワー(FPC)-4.24%、チュオンタイン木材加工(TTF)-2.56%、ヴィンソン・ソンビン水力発電(VSH)-2.2%と下落した。

トピックス

Q5月CPI: 前月比+0.44%

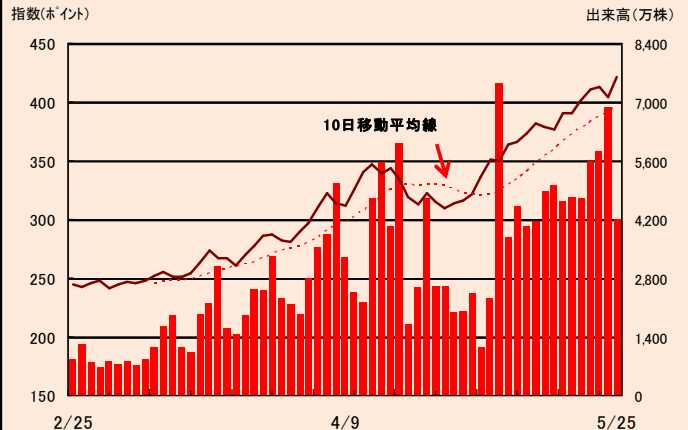
ベトナム統計局によると、ベトナムの5月消費者物価指数(CPI)は前月比+0.44%と4月の同+0.35%、3月の-0.17%と比べ、上昇している。1~5月までのCPIは+2.12%、2008年同期は+11.59%で、2008年の上昇ペースと比べ、安定化。5月1日から基本賃金が20%を引き上げられたことやガソリン価格の上昇の影響が原因と見られる。5月の内訳では、通信・交通・光熱材+1.8%が一番の上昇。CPI計算バスケットの42%を占める食料品+0.18%であった。その他、金価格+0.61%、ドル為替が+1.25%上昇している。また、中央銀行は政策金利7%、法定準備金3%を維持すると発表した。



□ VN指数

VN指数	421.75	値上り銘柄	170
前日比	+17.17	値下がり銘柄	5
前日比(%)	+4.24	売買代金(百万VND)	1,166,361
		出来高(百万株)	42.00

□ VN指数チャート(日足3ヶ月)



□ VN指数 値上り・値下り上位5銘柄

値上り上位5銘柄

コード	銘柄名	終値(VND)	前日比(%)	売買代金(百万VND)
BMI	バオミン保険	29,400	+5.00	2,660
DNP	ドンナイ・プラスチック建設	16,800	+5.00	2,462
GIL	ビンタイン輸出入貿易	23,100	+5.00	4,270
SAF	サフオコ食糧食品	18,900	+5.00	179
SZL	ソナデジ・ロンタイン	42,000	+5.00	1,102

値下り上位5銘柄

コード	銘柄名	終値(VND)	前日比(%)	売買代金(百万VND)
FPC	フルパワー	15,800	-4.24	1,477
TTF	チュオンタイン木材加工	19,000	-2.56	14,615
VSH	ヴィンソン・ソンビン水力発電	35,500	-2.20	8,037
BT6	チャウトイ・コンクリート	50,000	-1.96	228
TNA	ティエンナム貿易輸出入	26,500	-0.75	573

□ VN指数 出来高上位5銘柄

売買代金上位5銘柄

コード	銘柄名	終値(VND)	前日比(%)	売買代金(百万VND)
STB	サコムバンク	27,400	+4.98	163,464
HPG	ホアファットグループ	51,500	+4.04	53,712
FPT	FPT	66,500	+4.72	47,343
DPM	ベトロベトナム化学肥料社	43,500	+4.82	47,251
HAG	ホアン・アン・ザー・ライ	62,500	+4.17	41,136

オリエント証券株式会社【関東財務局長(金商)第54号】

加入協会 日本証券業協会 主な事業 金融商品取引業

外国株式は、価格変動リスク、為替変動リスク、カントリーリスク、会計基準変更リスク、流動性リスク、取引相手先リスク(カウンターパーティーリスク)、機会損失、その他リスクがあります。ご投資をする際には、上記価格変動及び為替変動により投資元本を下回るおそれがありますので、約款・投資ガイド及び契約締結前交付書面をよくお読みいただき、商品特性やリスク及びお取引ルール等を十分ご理解の上、投資家ご本人様の判断にて行ってください。ベトナム株式へのご投資には、基本取扱手数料(約定代金×2.10%(最低手数料 800,000ドン))(税込)が必要です。外国株式の売買にあたり、円貨と外貨を交換する場合には、外国為替市場の動向をふまえて当社が決定した為替レートによるものとします。