



2009年4月28日(火)

マーケット情報

ホーチミン市場: 小動き

本日のベトナム市場は、寄り付きこそ下げて始まったが、その後は昨日の終値を挟んでもみ合いとなった。引け直前には一時売られる場面も見られたが、引けにかけて大型株を中心に値を戻し小幅高で取引を終了した。VN指数は+0.64%(+2.02ポイント)の315.71ポイントと小幅続伸。出来高は前日比+7.68%の2144万株、売買代金も同+2.73%の5112億ドン。

個別では、HOSEを構成する177銘柄のうち、値上がり109銘柄、値下がり35銘柄となった。昨日、軟調な展開となっていた金融株が取り引きを伴って上昇し指数を押し上げる結果となった。サコムバンク(STB)が+2.54%の20,200VND、サイゴン証券(SSI)が+4.93%の36,200VNDのストップ高となっている。

日本と同様にベトナムも連休を控えていることから、様子見の展開となることが予想される。

トピックス

○豚インフルエンザ

メキシコや米国の一部で発生した豚インフルエンザの問題を受け、養豚の数で東南アジア最多を誇るベトナムの保健省は世界保健機構(WHO)のハノイ事務所と対応策を協議し、メキシコや米国を中心とする海外の関係地からの訪問者に対して警戒を強化するように空港や入管に対し指示を出している。

○ベトナムの観光

タイの政情不安の影響もあり、相対的に観光客が増加しているベトナムの文化スポーツ観光省は2009年度の外国人訪問者数を昨年の380万人から450万人に増加し、観光収入は3500億円程度になると予想している。これは世界的な経済危機の中、かなりの希望的観測であろう。

以前と比べればベトナムを訪れる外国人観光客の人数は増加したが、ベトナムには観光において大きな課題が残されている。

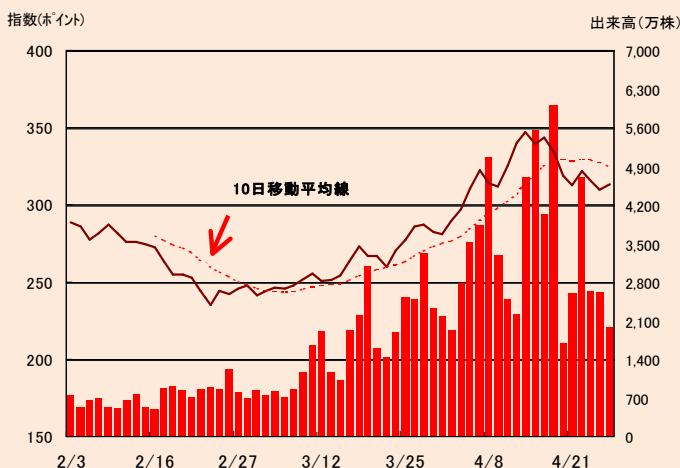
確かに、ホテル等は建設され整備されてきたがそこまで行く交通インフラの整備がまだまだなのである。ベトナムを訪れたことのある人であればわかると思うが、ホーチミン市内には地下鉄網が存在せず、移動はもっぱら車ということになる。ところが、自動車の増加に道路整備が間に合わず、大渋滞が恒常的に発生しているのである。また、主要リゾート地であるダナンやホイアンの近くに大きな空港もなくアクセスしにくいのが現状である。

ベトナムが観光誘致に力を入れるのであれば、交通インフラの整備が最重要課題となることであろう。

□ VN指数

VN指数	315.71	値上り銘柄	109
前日比	+2.02	値下がり銘柄	35
前日比(%)	+0.64	売買代金(百万VND)	511,263
		出来高(百万株)	21.44

□ VN指数チャート(日足3ヶ月)



□ VN指数 値上り・値下り上位5銘柄

コード	銘柄名	終値(VND)	前日比(%)	売買代金(百万VND)
PNC	フオンナム文化	8,400	+5.00	1,217
TS4	第4水産	14,700	+5.00	3,115
COM	資材・石油	37,900	+4.99	385
ITA	タンタオ工業投資	31,800	+4.95	8,769
SSI	サイゴン証券	36,200	+4.93	83,624

コード	銘柄名	終値(VND)	前日比(%)	売買代金(百万VND)
VPL	ビンパール通商旅行	49,400	-5.00	646
KDC	キンド食品	29,500	-4.84	3,514
TCT	パー山・タイニンロープウエー	99,000	-4.81	1,074
SFC	サイゴン燃料	51,500	-4.63	1,044
KSH	ハナム鉱山	14,500	-4.61	15

□ VN指数 出来高上位5銘柄

コード	銘柄名	終値(VND)	前日比(%)	売買代金(百万VND)
SSI	サイゴン証券	36,200	+4.93	83,624
STB	サコムバンク	20,200	+2.54	60,074
SAM	サコム通信ケーブル	20,500	+4.59	44,588
HPG	ホアファットグループ	40,000	+1.27	30,792
FPT	FPT	55,000	+0.00	27,964

オリエント証券株式会社【関東財務局長(金商)第54号】

加入協会 日本証券業協会 主な事業 金融商品取引業

外国株式は、価格変動リスク、為替変動リスク、カントリーリスク、会計基準変更リスク、流動性リスク、取引相手先リスク(カウンターパーティーリスク)、機会損失、その他リスクがあります。ご投資をする際には、上記価格変動及び為替変動により投資元本を下回るおそれがありますので、約款・投資ガイド及び契約締結前交付書面をよくお読みいただき、商品特性やリスク及びお取引ルール等を十分ご理解の上、投資家ご本人様の判断にて行ってください。ベトナム株式への投資には、基本取扱手数料(約定代金×2.10%(最低手数料 800,000ドン))(税込)が必要です。外国株式の売買にあたり、円貨と外貨を交換する場合には、外国為替市場の動向をふまえて当社が決定した為替レートによるものとします。