



2009年4月17日(金)

マーケット情報

ホーチミン市場:利益確定の売りが止まらず、反落

本日のベトナム株式市場は、NY株式市場や日本など周辺の主要株式が大幅高となったが、利益確定の売りが広がり第1節から大幅反落した。第2節も利益確定の売りが止まらず、VN 指数は一時13ポイント(-3.8%)の330ポイントを割り込んだ。その後サコムケーブル(SAM)など有力銘柄の買い戻しで、下落幅を縮小。結局、VN指数は-2.83%(-9.74ポイント)の334.14ポイントで取引を終えた。売り買いの交錯で、出来高は前日比+47.2%の6132万株とホーチミン株式市場設立以来の記録を更新した。売買代金も同+37.7%の1兆6047億ドンと盛況だ。177銘柄のうち、値上がりしたのは57銘柄、値下がりしたのは106銘柄。

個別では、有力銘柄が10日以上続伸を見せた後、本日利益確定の売りに流された。サイゴン証券(SSI)-4.95%、サコムバンク(STB)が-2.13%とそれぞれ13日ぶり、11日ぶり反落。リー冷蔵電気工業(REE)-4.9%と13日ぶり反落。

一方、チャウトイ・コンクリート(BT6)+5%、ビンチャイン建設投資(BCI)+4.95%など建設、建設資材株は好調。ランドン電球・魔法瓶(RAL)+4.96%と7日続伸、バー山・タイニンローブウェー(TCT)+5%と3日続騰。

トピックス

OPPC:クアンニン火力発電へ出資

ベトナム電力公社の子会社ファーライ火力発電(PPC)は2009年内に建設着工する予定のクアンニン火力発電所の株式10-15%を保有すると発表した。資本金4兆5000億ドンのうち、PPCの4500億ドン~6750億ドンの出資額のうち、60%は株価11800ドンで成立後すぐに出資する。残り40%は株価10000ドンでプロジェクトの進行に応じて順次出資する。

2008年末、PPCもハイフォン港に近いハイフォン火力発電へ7500億ドン~1000億ドン(資本金の15~20%)を出資した。ハノイ、ハイフォン、クアンニンという三角形経済地区において、多くの工場団地や生産貿易センターが集まり、毎年電気需要が増加している。クアンニン火力発電、ハイフォン火力発電の完成後は電気不足状態が改善されるとの期待感が強い。

尚、同社は09年第1四半期の売上高4048億ドン、税引後利益2838億ドンも発表した。

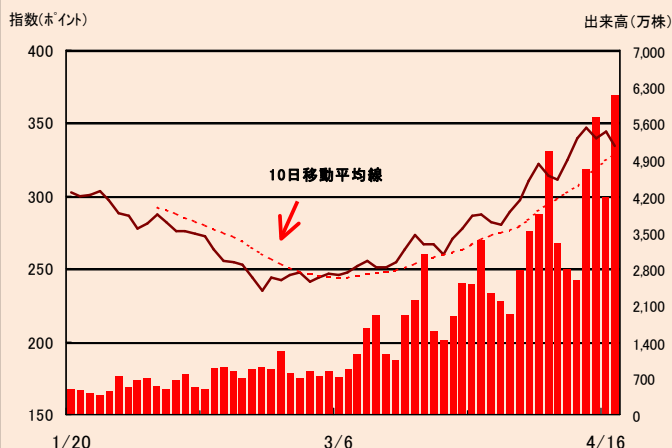
OCII:第一四半期純利益465億ドン

ホーチミン民市インフラ投資社(CII)は09年第1四半期の売上高817億ドン(前年同期比-32%)、税引前利益465億ドン(同+27%)を発表した。尚、2009年は売上高3099億ドン、純利益1560億ドンの見通し。

□ VN指数

VN指数	334.14	値上り銘柄	57
前日比	-9.74	値下がり銘柄	106
前日比(%)	-2.83	売買代金(百万VND)	1,604,689
		出来高(百万株)	61.32

□ VN指数チャート(日足3ヶ月)



□ VN指数 値上り・値下り上位5銘柄

値上り上位5銘柄

コード	銘柄名	終値(VND)	前日比(%)	売買代金(百万VND)
BT6	チャウトイ・コンクリート	52,500	+5.00	100
SSC	南部種苗(サザンシード)	23,100	+5.00	1,665
TCT	バー山・タイニンローブウェー	105,000	+5.00	2,633
RAL	ランドン電球・魔法瓶	25,400	+4.96	25,072
BCI	ビンチャイン建設投資	29,700	+4.95	63,109

値下り上位5銘柄

コード	銘柄名	終値(VND)	前日比(%)	売買代金(百万VND)
LSS	ラムソン製糖	13,300	-5.00	459
TMC	トウドック輸出入	26,600	-5.00	509
TTC	タインタイン・セラミック	7,600	-5.00	384
VHG	ベトナム生産投資	7,600	-5.00	2,221
VTO	ビタコ・タンカー	13,300	-5.00	17,312

□ VN指数 出来高上位5銘柄

売買代金上位5銘柄

コード	銘柄名	終値(VND)	前日比(%)	売買代金(百万VND)
STB	サコムバンク	23,000	-2.13	281,068
SSI	サイゴン証券	44,200	-4.95	209,056
SAM	サコム通信ケーブル	24,000	+0.42	162,907
BCI	ビンチャイン建設投資	29,700	+4.95	63,109
FPT	FPT	55,500	-4.31	60,766

オリエント証券株式会社【関東財務局長(金商)第54号】

加入協会 日本証券業協会 主な事業 金融商品取引業

外国株式は、価格変動リスク、為替変動リスク、カントリーリスク、会計基準変更リスク、流動性リスク、取引相手先リスク(カウンターパーティーリスク)、機会損失、その他リスクがあります。ご投資をする際には、上記価格変動及び為替変動により投資元本を下回るおそれがありますので、約款・投資ガイド及び契約締結前交付書面をよくお読みいただき、商品特性やリスク及びお取引ルール等を十分ご理解の上、投資家ご本人様の判断にて行ってください。ベトナム株式への投資には、基本取扱手数料(約定代金×2.10%(最低手数料 800,000ドン))(税込)が必要です。外国株式の売買にあたり、円貨と外貨を交換する場合には、外国為替市場の動向をふまえて当社が決定した為替レートによるものとします。