



2009年4月1日(水)

マーケット情報

ホーチミン市場: 大幅反発

本日のベトナム株式市場は、米国株式市場や日本など周辺アジア市場の反発に加え、政府が2009年末の経済回復予測を発表、早期景気回復期待が強まり、サービス業中心に買い戻しで上昇。VN指数は+8.85ポイント(+3.15%)の289.52ポイントと大幅反発となった。一方、海外投資家は3月17日以来、11日ぶりに売り越しとなった。出来高は-7.2%の2047万株、売買代金も同-11.9%の4389億ドン。VN指数を構成する177銘柄のうち、87%相当銘柄が上昇し、15銘柄が下落した。

個別では、サコムバンク(STB)は3月26日、監査済みの純利益が1兆2430億ドンから1兆1000億ドンになると修正し、昨日まで株価は下落してきたが、外国人保有率が30%以下となった(現在29.9%)ため、今日は海外投資家の買いが入り、+4.32%と反発した。その他、サイゴン証券(SSI)が+4.73%、ペトロベトナムファイナンス(PVF)が+2.11%など金融株が好調。他の有力銘柄、FPT(FPT)が+4.89%、ビナムルク(VNM)1.91%と反発。

トピックス

○2008年統計指数の第1回修正

統計総局(GSO)は、2009年の第1四半期の報告で、2008年12月29日に公表した2008年GDP成長率見通しを6.23%から6.18%に正式に修正(第1回)した。農林水産セクターは上昇したにも関わらず、工業やサービスの減少でGDP全体が0.05%下押し。尚、2009年1四半期のGDP増加率が3.1%の見込み。

	2008年見通し	2008年実数
GDP	6.23	6.18
その内		
農林水産	3.80	4.07
工業	6.33	6.11
サービス	7.20	7.18

その他、2008年輸出額が2.21億ドル減少の627億ドル、輸入額が2.98億ドル増加の801億ドル、貿易赤字が175億ドルから180億ドルになることも修正した。

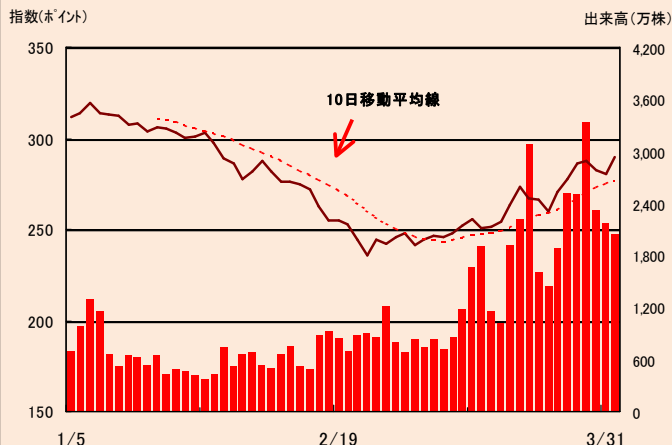
○第1四半期のFDIが前年同期比4割減

投資計画省(MPI)の海外投資局(FIA)によると、ベトナムへの海外直接投資(FDI-登録ベース)は第1四半期60億ドルの見通しで、前年同期比約40%減少した。その内、認可した新規投資額は約21億ドルであり、前年同期比-70%と縮小。2008年は記録的な602億ドル(登録ベース)がベトナムに流入したが、世界経済リセッションの影響で2009年は約1/3の200億ドルになる見通し。

□ VN指数

VN指数	289.52	値上り銘柄	155
前日比	+8.85	値下がり銘柄	15
前日比(%)	+3.15	売買代金(百万VND)	438,983
		出来高(百万株)	20.47

□ VN指数チャート(日足3ヶ月)



□ VN指数 値上り・値下り上位5銘柄

値上り上位5銘柄

コード	銘柄名	終値(VND)	前日比(%)	売買代金(百万VND)
HBD	PP・ビンズオンパッケージ	10,500	+5.00	6
HT2	第2ハティエンセメント	14,700	+5.00	1,400
LSS	ラムソン製糖	12,600	+5.00	136
RHC	第2リニン水力発電	21,000	+5.00	67
SFI	サフィ運輸代理	46,300	+4.99	876

値下り上位5銘柄

コード	銘柄名	終値(VND)	前日比(%)	売買代金(百万VND)
BTC	ビンチュウ建設工業	19,000	-5.00	42
COM	資材・石油	34,800	-4.92	105
LGC	ルーザー電機	21,400	-4.89	370
FPC	フルパワー	16,100	-4.73	34
VHC	ビンホアン	20,400	-4.67	3

□ VN指数 出来高上位5銘柄

売買代金上位5銘柄

コード	銘柄名	終値(VND)	前日比(%)	売買代金(百万VND)
STB	サコムバンク	16,900	+4.32	40,278
SSI	サイゴン証券	28,800	+4.73	29,226
DPM	ペトロベトナム化学肥料社	33,100	+4.75	27,566
HPG	ホアファットグループ	32,200	+4.89	27,011
REE	リー冷蔵電気工業	25,500	+4.94	20,448

オリエント証券株式会社【関東財務局長(金商)第54号】

加入協会 日本証券業協会 主な事業 金融商品取引業

外国株式は、価格変動リスク、為替変動リスク、カントリーリスク、会計基準変更リスク、流動性リスク、取引相手先リスク(カウンターパーティーリスク)、機会損失、その他リスクがあります。ご投資をする際には、上記価格変動及び為替変動により投資元本を下回るおそれがありますので、約款・投資ガイド及び契約締結前交付書面をよくお読みいただき、商品特性やリスク及びお取引ルール等を十分ご理解の上、投資家ご本人様の判断にて行ってください。ベトナム株式へのご投資には、基本取扱手数料(約定代金×2.10%(最低手数料 800,000ドン))(税込)が必要です。外国株式の売買にあたり、円貨と外貨を交換する場合には、外国為替市場の動向をふまえて当社が決定した為替レートによるものとします。