



2009年3月31日(火)

マーケット情報

ホーチミン市場: 小幅続落

本日のベトナム株式市場は、米国の金融、自動車業界の不透明感によるNYダウが急落した影響、及び政府の2009年GDP成長率予測6.5%→5%に下方修正したことにより、一時276ポイント台まで売られた。その後、海運、金融サービス業中心に買い戻しが入り回復したがVN指数は-0.61ポイント(-1.71%)の280.67ポイントと小幅続落となった。出来高は-12.9%の2205万株、売買代金も同-17.69%の4986億ドン。VN指数を構成する177銘柄のうち、値上がりした銘柄は63、値下がりした銘柄は91。

個別では、ダナンゴム(DRC)は3月26日に普通配当1900ドンを発表以来、好調。株価は+4.8%と6日続伸。その他、ペトロリメクス通商(PIT)が普通配当1500ドンを発表、株価+2.75%の14900ドンで取引を終え、8日続伸。定期預金金利が6~8%程度に留まるなか、この配当率が非常に魅力的だ。有力銘柄は二極化。FPT(FPT)が-1.75%、ペトロベトナム化学肥料(DPM)が-1.25%、ビナムミルク(VNM)-1.87%と下落。一方、ペトロベトナムファイナンス(PVF)+5%、タンタオ工業投資(ITA)+4.8%と上昇。

トピックス

○第1四半期が貿易黒字、3月の輸出は前月比-6.5%

投資計画省(MPI)が発表した3月の輸出入報告書によると、3月の輸出額は前月比-6.5%の47億ドル、海外直接投資(FDI)企業部門の輸出額(原油除く)が15億ドルとなった。第1四半期の輸出額が約135億ドル(前年同期比+2.4%)。そのうち、海外直接投資(FDI)の企業部門の輸出額は前年同期比-13%の45億ドルの結果となり、世界経済リセッションの悪影響がはっきりと見られる。ゴールド価格が高かった時輸出したことにより、第1四半期における貴金属輸出額が前年同期比48倍増加した。その他、輸出額が上昇したのは、コメ+76.2%、お茶+10.5%などである。価格下落の要因で、原油輸出額が前年同期比-45.5%(※輸出货量+22.4%)、生ゴム-46.3%、木材-22.9%、電気ケーブル-45.3%、電子製品-12.8%となった。

一方、3月の輸入は前年同期比約53%の43億ドルと減少している。第1四半期輸入額は前年同月累計比およそ-45%と下押し。この結果、2009年3月までの貿易収支は黒字16.5億ドルとなったが、生産減少など原因は悪い傾向もあると現地専門家は分析している。

尚、ベトナム政府は今年の輸出額は720億ドル(前年比+13%)を目標している。

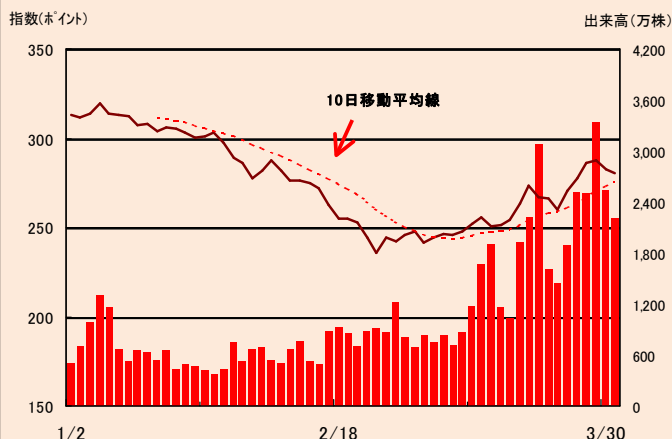
○2009年GDP成長率5%に下方修正

ベトナム政府は3月30日、世界規模リセッションの状態が続く、輸出・生産が減少するとの理由で、09年GDP成長率予測6.5%から5%に下方修正した。また、景気対策で今年の財政赤字がGDPの8%にのぼる見通しも発表。

□ VN指数

| | | | |
|--------|--------|-------------|---------|
| VN指数 | 280.67 | 値上り銘柄 | 63 |
| 前日比 | -1.71 | 値下がり銘柄 | 91 |
| 前日比(%) | -0.61 | 売買代金(百万VND) | 498,612 |
| | | 出来高(百万株) | 22.05 |

□ VN指数チャート(日足3ヶ月)



□ VN指数 値上り・値下り上位5銘柄

| コード | 銘柄名 | 終値(VND) | 前日比(%) | 売買代金(百万VND) |
|-----|----------------|---------|--------|-------------|
| PVF | ペトロベトナム・ファイナンス | 18,900 | +5.00 | 14,536 |
| SFI | サファイ運輸代理 | 44,100 | +5.00 | 1,737 |
| VKP | タンホアプラスチック | 6,300 | +5.00 | 412 |
| SHC | サイゴン・マリタイム | 16,900 | +4.97 | 312 |
| TNA | ティエンナム貿易輸出入 | 17,100 | +4.91 | 6 |

| コード | 銘柄名 | 終値(VND) | 前日比(%) | 売買代金(百万VND) |
|-----|-------------|---------|--------|-------------|
| VIC | ビンコム | 40,200 | -4.96 | 15,057 |
| HRC | ホアビンゴム | 24,900 | -4.96 | 840 |
| PNJ | フーニユアンジュエリー | 49,900 | -4.95 | 7,908 |
| TDH | トゥドゥック住宅開発 | 36,600 | -4.94 | 7,341 |
| NTL | トゥリム都市開発 | 33,500 | -4.83 | 4,940 |

□ VN指数 出来高上位5銘柄

| コード | 銘柄名 | 終値(VND) | 前日比(%) | 売買代金(百万VND) |
|-----|--------------|---------|--------|-------------|
| SSI | サイゴン証券 | 27,500 | -1.79 | 43,428 |
| FPT | FPT | 44,900 | -1.75 | 36,858 |
| REE | リー冷蔵電気工業 | 24,300 | -3.57 | 33,758 |
| STB | サコムバンク | 16,200 | +0.00 | 33,401 |
| DPM | ペトロベトナム化学肥料社 | 31,600 | -1.25 | 33,165 |

オリエント証券株式会社【関東財務局長(金商)第54号】

加入協会 日本証券業協会 主な事業 金融商品取引業

外国株式は、価格変動リスク、為替変動リスク、カントリーリスク、会計基準変更リスク、流動性リスク、取引相手先リスク(カウンターパーティーリスク)、機会損失、その他リスクがあります。ご投資をする際には、上記価格変動及び為替変動により投資元本を下回るおそれがありますので、約款・投資ガイド及び契約締結前交付書面をよくお読みいただき、商品特性やリスク及びお取引ルール等を十分ご理解の上、投資家ご本人様の判断にて行ってください。ベトナム株式へのご投資には、基本取扱手数料(約定代金×2.10%(最低手数料 800,000ドン)) (税込)が必要です。外国株式の売買にあたり、円貨と外貨を交換する場合には、外国為替市場の動向をふまえて当社が決定した為替レートによるものとします。