



2009年3月24日(火)

マーケット情報

ホーチミン市場:大幅反発

ベトナム株式市場は、前日のNYダウや日本など周辺主要市場が大幅上昇したことやベトナム統計局の消費者物価指数(CPI)が前月比-0.17%だったことを受け、市場は買い先行となった。VN指数は+10.46ポイント(+4.02%)の270.62ポイントと大幅反発。これで、VN指数は続落に歯止めを掛け、3日間で下落した分を一気に取り戻す結果となった。また、買い注文が多く、サイゴン証券(SSI)16万株、サコムバンク(STB)31万株など多くの買い注文を残した。

出来高が前日比+52.7%の2299万株、売買代金が+75.0%の5245億ドンと相場は一段と活況となってきている。176銘柄のうち、92%相当の160銘柄が上昇、5銘柄のみの下落とほぼ全面高となっている。

個別では、足元の業績が好調な有力銘柄は第1セクションから買われた。ピナミルク(VNM)は+4.6%、FPT(FPT)が+5.0%、ペトロベトナム化学肥料(DPM)が+4.96%、サイゴン証券(SSI)+5%といずれもストップ高となっている。

昨日上場したフーニュアンジュエリー(PNJ)は+4.82%と大幅続伸、上場参考価格38000ドンから2日間で24.8%上昇した。一方、3月16日に新規上場した不動産大手のピンチェーン建設投資(BCI)は-4.07%と4日続落、建築設計のフルパワー(FPC)も-2.94%と4日続落となった。

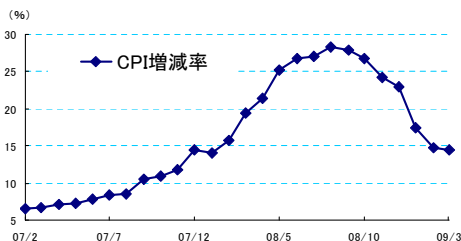
トピックス

〇3月のCPIは前月比-0.17%

23日夕、統計局(GSO)が発表した3月(2月15日~3月15日のデータ)の消費者物価指数(CPI)は前月比-0.17%(前年同期比+14.47%)、旧正月の月である2月の+1.17%と比べ、大幅低下となった。一方、金の価格は前月比+5.4%となり、2008年第1半期と比べ+4.93%となった。ドンに対して、2009年第1四半期のドル・ドン為替レートは前年同期比+9.53%、ドン安傾向が進んでいくと言える。

今月のCPIの内訳は、食品が-0.46%(前月は+1.67%)とマイナスに転じ、交通・通信費が-0.55%と前月の-0.05%からさらに下落することとなった。一方、建材、文化財費、医療費などが+0.19%~0.35%上昇している。

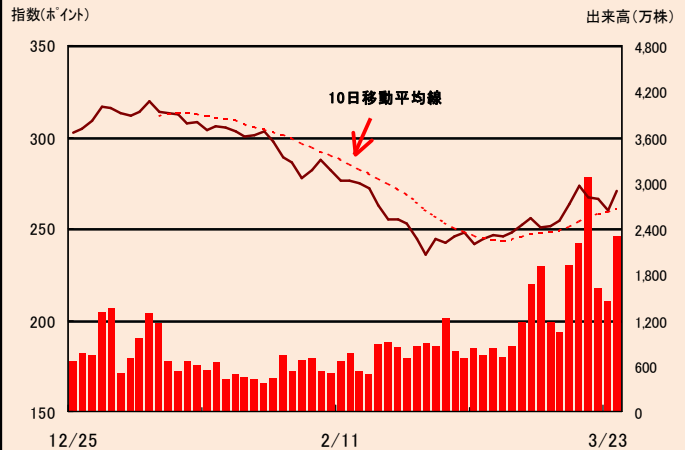
尚、ベトナム政府は今年のCPI上昇率は10%以下と予想している。



〇 VN指数

VN指数	270.62	値上り銘柄	160
前日比	+10.46	値下がり銘柄	5
前日比(%)	+4.02	売買代金(百万VND)	524,534
		出来高(百万株)	22.99

〇 VN指数チャート(日足3ヶ月)



〇 VN指数 値上り・値下り上位5銘柄

値上り上位5銘柄				
コード	銘柄名	終値(VND)	前日比(%)	売買代金(百万VND)
DCL	クーロン製薬(ファリメクスコ)	42,000	+5.00	2,474
FPT	FPT	46,200	+5.00	11,104
MPC	ミンフー水産	12,600	+5.00	586
SFI	サファイ運輸代理	42,000	+5.00	1,156
SSI	サイゴン証券	25,200	+5.00	20,322

値下り上位5銘柄				
コード	銘柄名	終値(VND)	前日比(%)	売買代金(百万VND)
BCI	ピンチェーン建設投資	21,200	-4.07	5,132
IFS	インターフード(国際食品)	6,500	-2.99	51
FPC	フルパワー	16,500	-2.94	65
PJT	ペトロリメックス・タンカー	8,800	-2.22	175
VTA	ビタリー	4,800	-2.04	69

〇 VN指数 出来高上位5銘柄

売買代金上位5銘柄				
コード	銘柄名	終値(VND)	前日比(%)	売買代金(百万VND)
STB	サコムバンク	17,200	+4.88	63,772
VIC	ビンコム	34,900	+4.80	36,257
DPM	ペトロベトナム化学肥料社	29,600	+4.96	23,195
SSI	サイゴン証券	25,200	+5.00	20,322
SAM	サコム通信ケーブル	14,500	+4.32	16,883

オリエント証券株式会社【関東財務局長(金商)第54号】

加入協会 日本証券業協会 主な事業 金融商品取引業

外国株式は、価格変動リスク、為替変動リスク、カントリーリスク、会計基準変更リスク、流動性リスク、取引相手先リスク(カウンターパーティーリスク)、機会損失、その他リスクがあります。ご投資をする際には、上記価格変動及び為替変動により投資元本を下回るおそれがありますので、約款・投資ガイド及び契約締結前交付書面をよくお読みいただき、商品特性やリスク及びお取引ルール等を十分ご理解の上、投資家ご本人様の判断にて行ってください。ベトナム株式へのご投資には、基本取扱手数料(約定代金×2.10%(最低手数料 800,000ドン))(税込)が必要です。外国株式の売買にあたり、円貨と外貨を交換する場合には、外国為替市場の動向をふまえて当社が決定した為替レートによるものとします。